

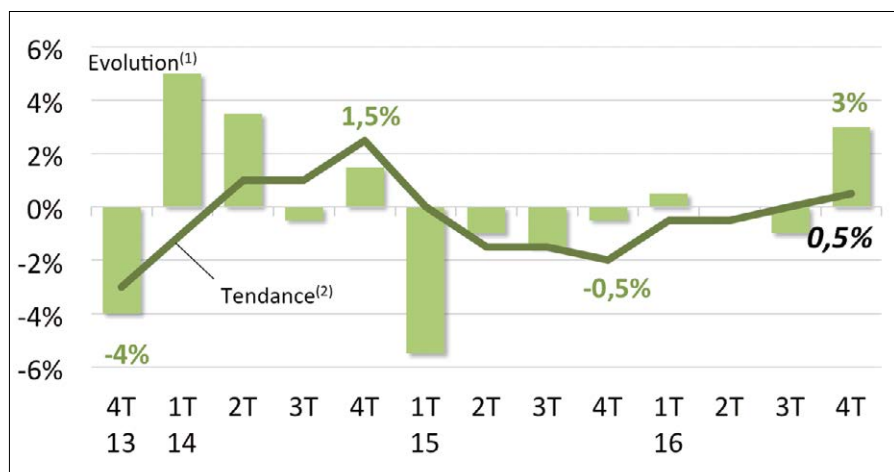


FABRICATION D'EMBALLAGES LÉGERS

I. CHIFFRE D'AFFAIRES

Évolution du chiffre d'affaires

Au global



UNE FIN D'ANNÉE POSITIVE

Tendance annuelle : +0,5%
Évolution 4T16/4T15 : +3%

En recul sur les six derniers mois, le chiffre d'affaires des fabricants d'emballages légers renoue avec la croissance au cours du dernier trimestre de l'année 2016 : + 3% comparé au quatrième trimestre 2015. Cette reprise permet à la tendance annuelle de redevenir légèrement positive : + 0,5% sur l'année 2016 comparée à 2015.

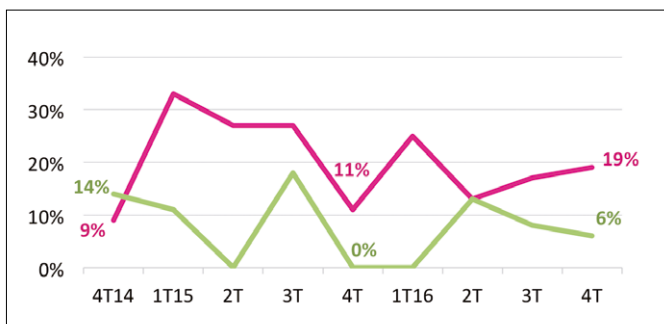
⁽¹⁾ Evolution du trimestre par rapport au même trimestre de l'année précédente
⁽²⁾ Evolutions sur quatre trimestres cumulés



FABRICATION D'EMBALLAGES LÉGERS

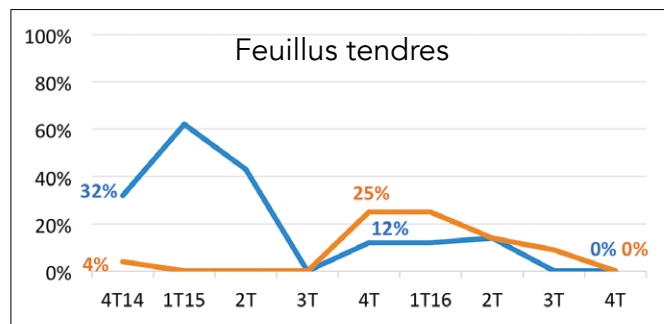
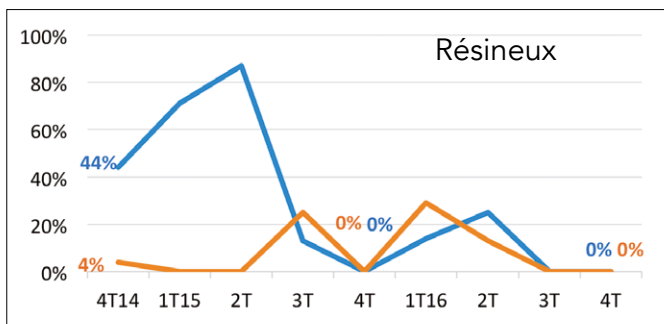
II. OPINIONS DES PROFESSIONNELS...

... sur le niveau des stocks



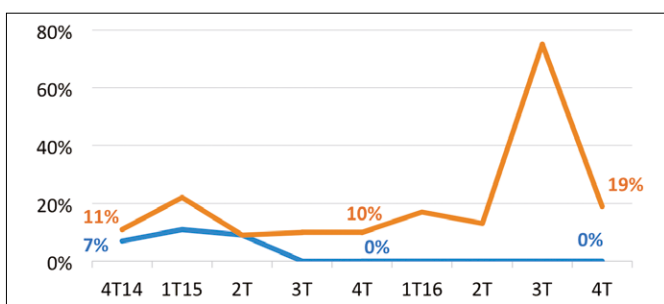
Un niveau de stocks conforme à la normale pour les trois quarts des professionnels interrogés. Une nouvelle hausse du nombre de chefs d'entreprise faisant état d'un niveau de stocks supérieur à la normale. Parallèlement, une poursuite de la réduction de ceux constatant plutôt un niveau de stocks inférieur à la normale.

... sur l'orientation des prix d'achat par rapport au trimestre précédent



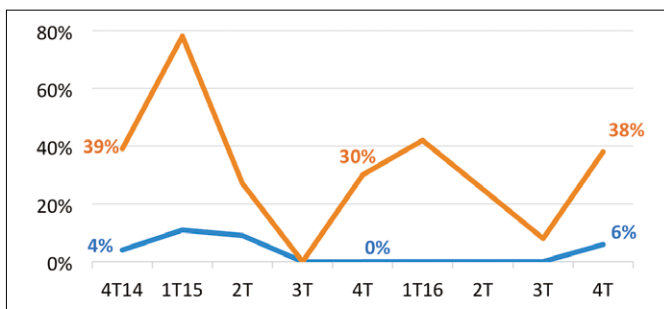
Des prix d'achat stables pour la totalité des intervenants tant au niveau des résineux que des feuillus tendres.

... sur l'orientation des prix de vente par rapport au trimestre précédent



Une forte réduction du nombre de responsables constatant une baisse de leur prix de vente : 19 % contre 75 % pendant l'été. Des prix de vente stables comparé au troisième trimestre pour plus de 80% des professionnels.

... sur l'orientation des marges par rapport au trimestre précédent

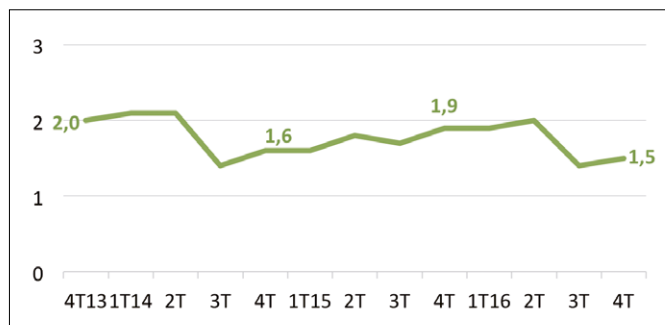


Une augmentation du nombre d'intervenants observant une dégradation de leurs marges : 38 % contre 8 % au troisième trimestre. Des marges en progression pour un nombre limité de fabricants d'emballages légers : 6 % seulement.



III. CARNETS DE COMMANDES

Nombre de semaines de travail en commandes



Des prises d'ordres proches de celles enregistrées pendant l'été, totalisant 1,5 semaine de travail contre 1,4 semaine trois mois plus tôt.

IV. PRÉOCCUPATIONS DU MOMENT

TOP 5 des préoccupations des chefs d'entreprise

RANG	PRÉOCCUPATIONS	% D'ENTREPRISES	ÉVOLUTION EN PLACES (À 3 MOIS D'INTERVALLE)	
1	Difficultés de recrutement	31%	+1	↗
2	Prix d'achat	31%	Entrée	↗
3	Carnets de commandes	25%	-2	↘
4	Difficultés de trésorerie	25%	=	→
5	Approvisionnement	13%	Entrée	↗

Total supérieur à 100% du fait des réponses multiples

Les difficultés de recrutement se classent en première place du classement. Elles sont rejointes par les prix d'achat qui font une entrée remarquée dans le Top 5 des préoccupations majeures des chefs d'entreprise. Les carnets de commandes et les difficultés de trésorerie viennent ensuite, citées par un quart des intervenants. L'approvisionnement fait son entrée à la cinquième place du classement.