

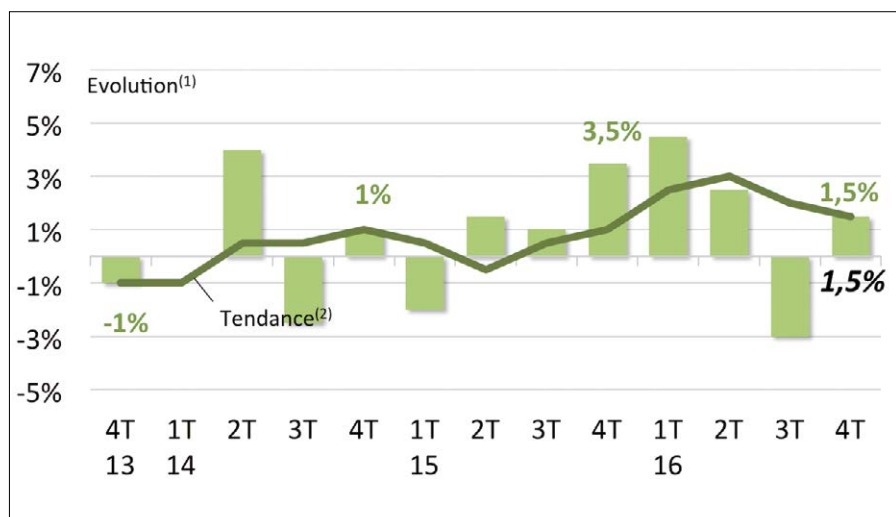


FABRICATION DE CAISSES ET D'EMBALLAGES INDUSTRIELS

I. CHIFFRE D'AFFAIRES

Évolution du chiffre d'affaires

Au global

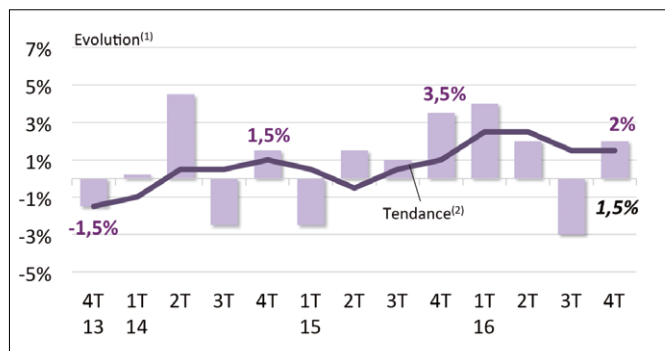


PROGRESSION

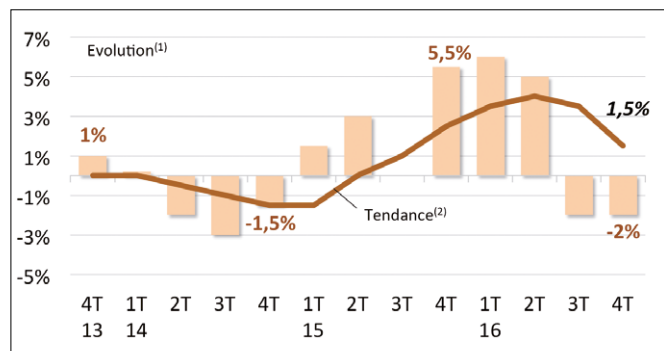
Tendance annuelle : +1,5%
Évolution 4T16/4T15 : +1,5%

En recul au cours de la période estivale, l'activité de fabrication de caisses et d'emballages industriels s'oriente à la hausse sur le dernier trimestre de l'année 2016 : +1,5% comparé au même trimestre de 2015, soit une hausse deux fois moins importante que celle enregistrée par le secteur de l'emballage léger. Sur l'ensemble de l'année 2016, l'activité ressort en progression de +1,5%.

En France



À l'export



Une hausse du chiffre d'affaires en France (+ 2%). À l'inverse, une nouvelle baisse de l'activité à l'export (- 2%).

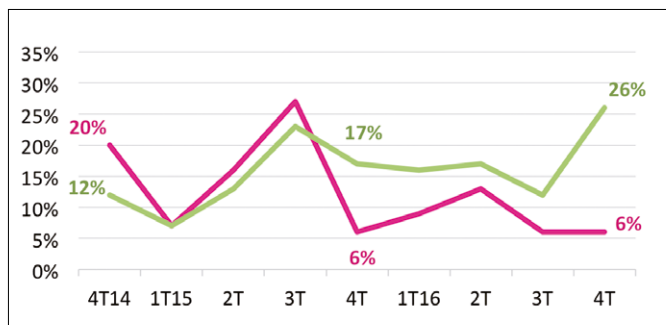
⁽¹⁾ Evolution du trimestre par rapport au même trimestre de l'année précédente
⁽²⁾ Evolutions sur quatre trimestres cumulés



FABRICATION DE CAISSES ET D'EMBALLAGES INDUSTRIELS

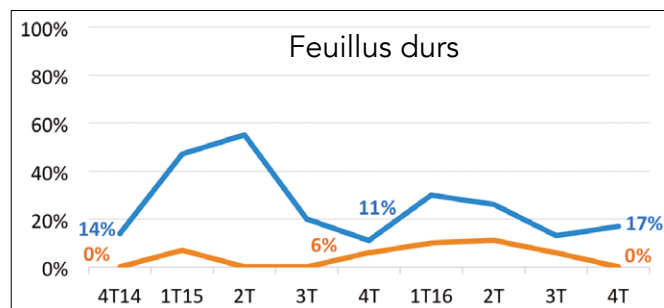
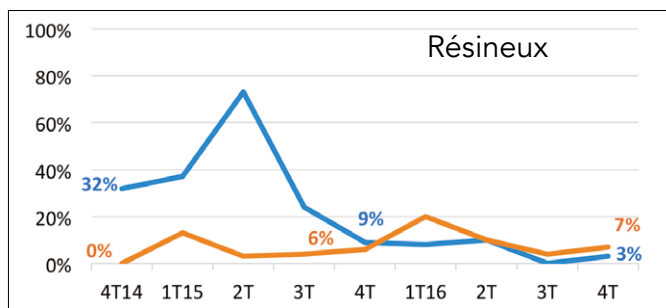
II. OPINIONS DES PROFESSIONNELS...

... sur le niveau des stocks



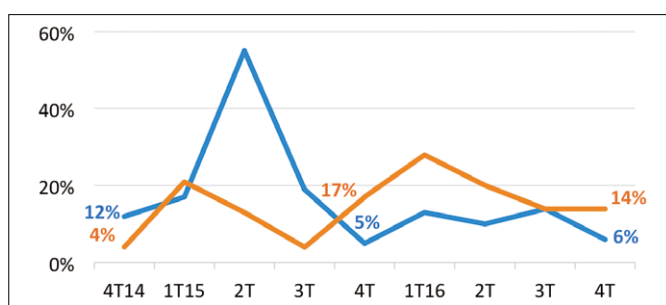
Une forte augmentation du nombre de responsables faisant état d'un niveau de stocks inférieur à la normale : 26% contre 12% il y a trois mois. Un niveau de stocks conforme à la normale pour deux professionnels sur trois.

... sur l'orientation des prix d'achat par rapport au trimestre précédent



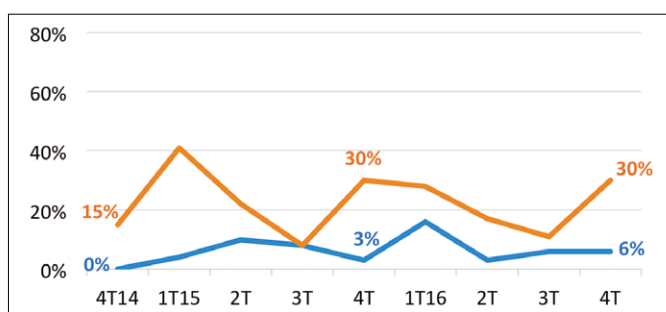
Une stabilité des prix d'achat pour la très grande majorité des intervenants, tant au niveau des résineux que des feuillus durs.

... sur l'orientation des prix de vente par rapport au trimestre précédent



Une stabilité qui concerne également les prix de vente avec huit intervenants sur dix faisant ce constat.

... sur l'orientation des marges par rapport au trimestre précédent



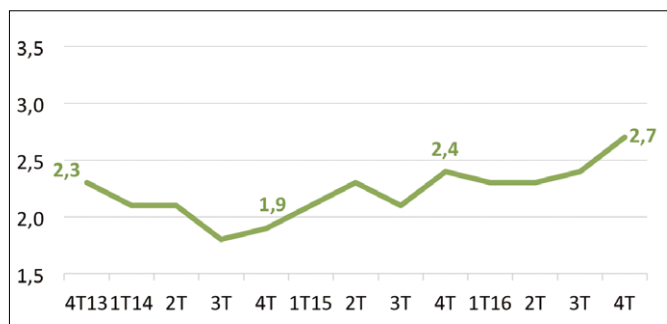
Des marges qui se dégradent pour un nombre croissant de chefs d'entreprise : 30% contre 11% au trimestre précédent. Une stabilité des marges qui concerne encore près des deux tiers des responsables interrogés.



FABRICATION DE CAISSES ET D'EMBALLAGES INDUSTRIELS

III. CARNETS DE COMMANDES

Nombre de semaines de travail en commandes



Des carnets de commandes qui s'affichent en progression comparés au troisième trimestre, totalisant ainsi 2,7 semaines de travail contre 2,4.

En France



À l'export



Des carnets de commandes plus fournis en France. À l'inverse, une contraction à l'export.

IV. PRÉOCCUPATIONS DU MOMENT

TOP 5 des préoccupations des chefs d'entreprise

RANG	PRÉOCCUPATIONS	% D'ENTREPRISES	ÉVOLUTION EN PLACES (À 3 MOIS D'INTERVALLE)	
1	Difficultés de recrutement	57%	=	→
2	Prix d'achat	54%	Entrée	→
3	Contraintes réglementaires et environnementales	43%	Entrée	↗
4	Carnets de commandes	37%	-2	↘
5	Difficultés de trésorerie	26%	=	→

Total supérieur à 100% du fait des réponses multiples

En fin d'année 2016, les difficultés de recrutement restent la principale préoccupation des chefs d'entreprise, évoquées par 57% d'entre eux. Les prix d'achat font une entrée remarquée, cités par 54% des répondants, tout comme les contraintes réglementaires qui s'adjugent la troisième place (43%). Les carnets de commandes rétrogradent en quatrième position. Enfin, un peu plus d'un quart des fabricants d'emballages industriels s'inquiètent des difficultés de trésorerie.