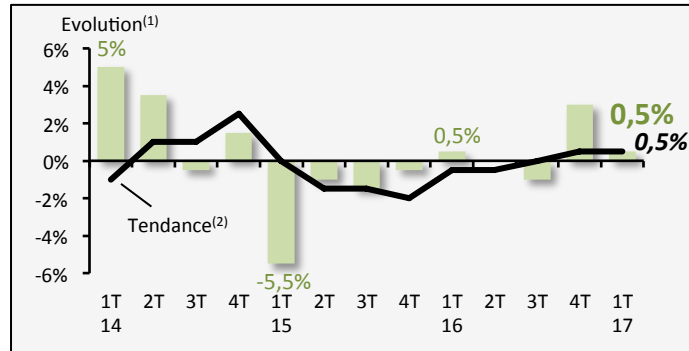


### Evolution du chiffre d'affaires

*Hausse modérée*

Au global



Tendance annuelle

Evolution 1T17/1T16

+ 0,5 %

+ 0,5 %

Après une fin d'année dynamique, le chiffre d'affaires des fabricants d'emballages légers affiche une progression d'ampleur moindre au cours des trois premiers mois de 2017 : + 0,5 % à un an d'intervalle.

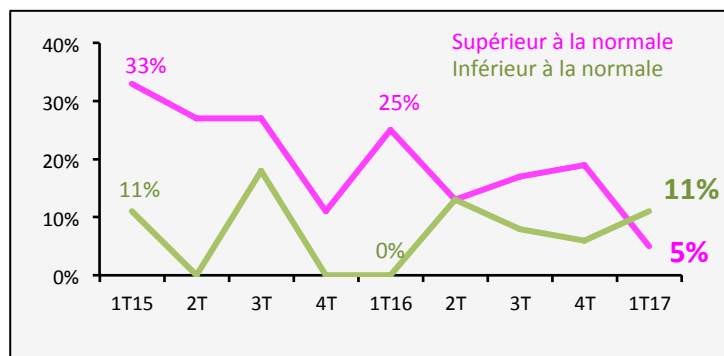
Sur les douze mois écoulés, l'activité affiche toujours une légère hausse de + 0,5 %.

<sup>(1)</sup> Evolution du trimestre par rapport au même trimestre de l'année précédente

<sup>(2)</sup> Evolutions sur quatre trimestres cumulés

## II. Opinions des professionnels ...

### ... sur le niveau des stocks

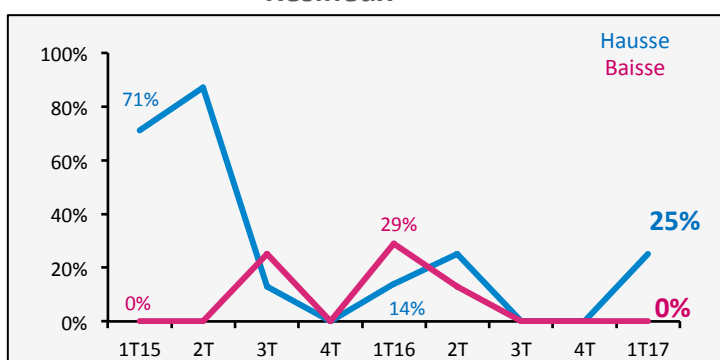


Le niveau des stocks reste conforme à la normale pour plus de huit responsables sur dix.

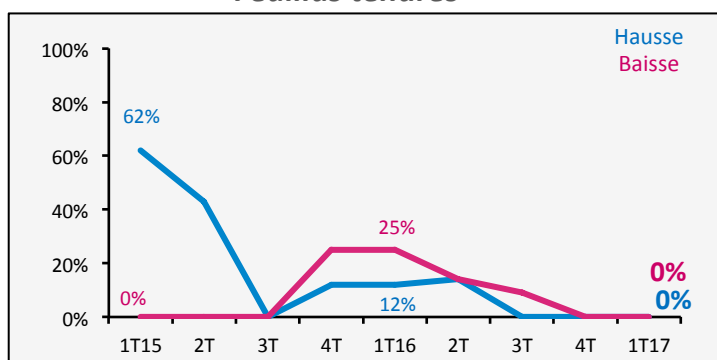
Une réduction sensible du nombre de professionnels faisant état d'un niveau de stocks supérieur à la normale. Dans le même temps, une augmentation de ceux constatant plutôt un niveau de stocks inférieur à la normale.

### ... sur l'orientation des prix d'achat par rapport au trimestre précédent

#### Résineux

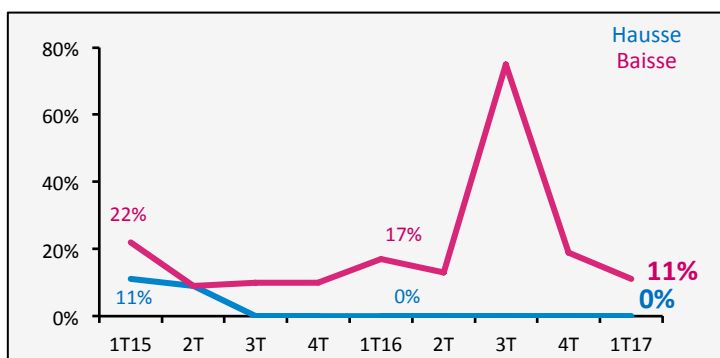


#### Feuillus tendres



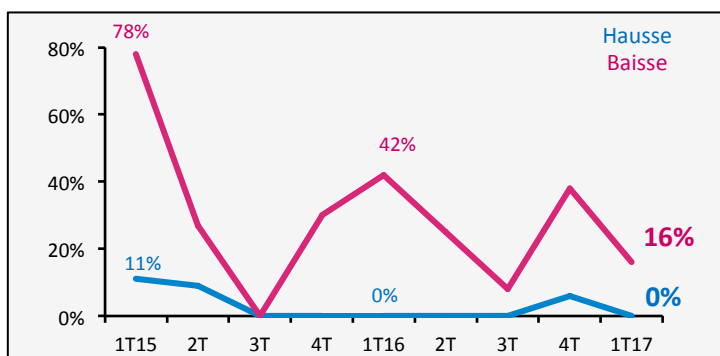
Une tendance haussière en ce qui concerne les prix d'achat des résineux. Une stabilité en ce qui concerne les feuillus tendres.

### ... sur l'orientation des prix de vente par rapport au trimestre précédent



Une stabilité des prix de vente pour près de 90 % des chefs d'entreprise interrogés.

### ... sur l'orientation des marges par rapport au trimestre précédent

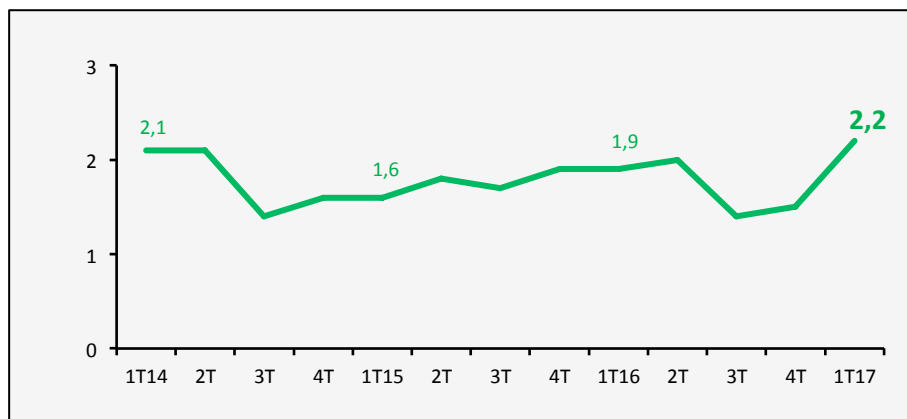


Des professionnels deux fois moins nombreux qu'au trimestre précédent à constater une détérioration de leurs marges : 16 % contre 38 % fin 2016.

Des marges stables comparé au quatrième trimestre 2016 pour plus de 80 % des responsables.

## III. Carnets de commandes

### Nombre de semaines de travail en commandes



Une hausse des carnets de commandes par rapport à l'automne, représentant désormais 2,2 semaines de travail contre 1,5 trois mois auparavant.

## IV. Préoccupations du moment

### TOP 5 des préoccupations des chefs d'entreprise

Rang	Préoccupations	% d'entreprises	Evolution en places (à 3 mois d'intervalle)
1	Difficultés de recrutement	38 %	= →
2	Carnets de commandes	38 %	+ 2 ↗
3	Contraintes réglementaires et environnementales	13 %	Entrée ↗
4	Concurrence	13 %	Entrée ↗
5	Prix de vente	13 %	Entrée ↗

Total supérieur à 100 % du fait des réponses multiples

Les difficultés de recrutement se maintiennent en haut du classement, ex-aequo avec les carnets de commandes qui gagnent deux places. Ces deux préoccupations sont ainsi citées par près de 40 % des fabricants d'emballages légers. Trois sujets font leur apparition dans le classement, il s'agit des contraintes réglementaires et environnementales, de la concurrence et des prix de vente, tous trois évoqués par 13 % des responsables interrogés.