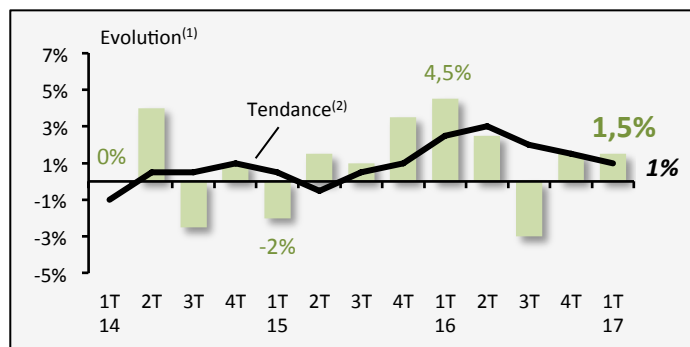


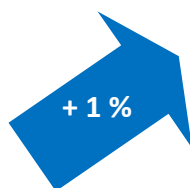
Evolution du chiffre d'affaires

Bonne orientation

Au global



Tendance annuelle



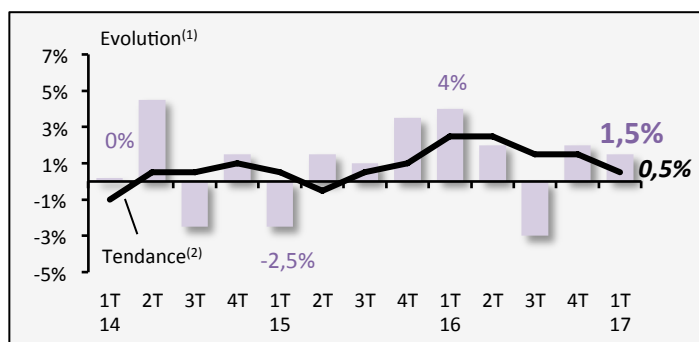
Evolution 1T17/1T16



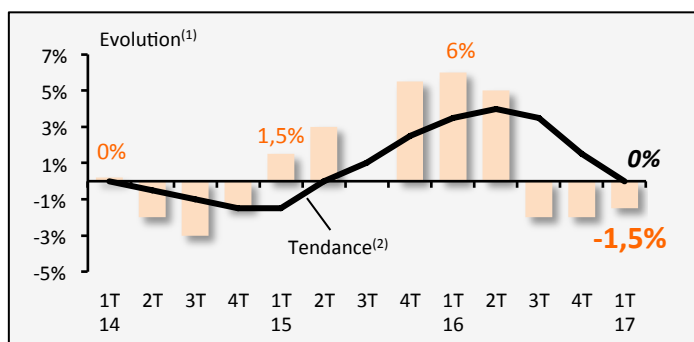
Après une fin d'année favorable, l'activité de fabrication de caisses et d'emballages industriels progresse à nouveau sur les mois de janvier, février et mars 2017 : + 1,5 % comparés aux mêmes mois de 2016, soit une hausse un peu plus marquée que celle du secteur de l'emballage léger.

Malgré tout, la tendance annuelle se réduit du fait d'un effet de base : + 1 % au terme du mois de mars 2017.

En France



A l'export



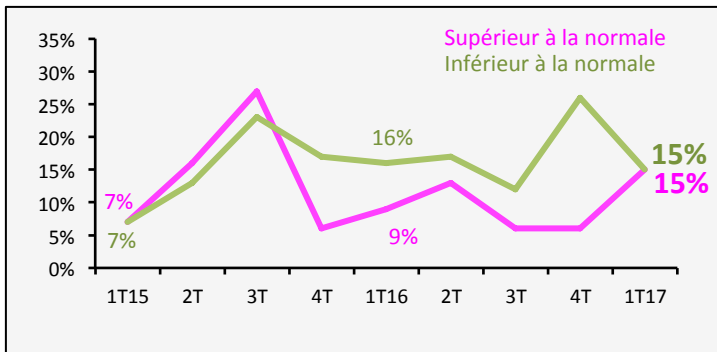
Une augmentation du chiffre d'affaires exclusivement due à la bonne activité réalisée sur le territoire national (+ 1,5 %). Un nouveau recul à l'export (- 1,5 %).

⁽¹⁾ Evolution du trimestre par rapport au même trimestre de l'année précédente

⁽²⁾ Evolutions sur quatre trimestres cumulés

II. Opinions des professionnels ...

... sur le niveau des stocks

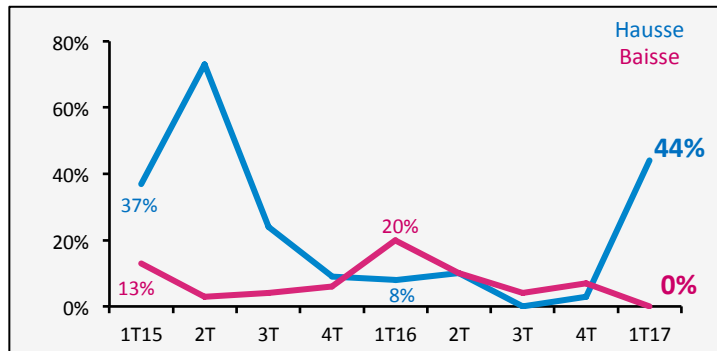


Un niveau des stocks conforme à la normale pour 70 % des responsables.

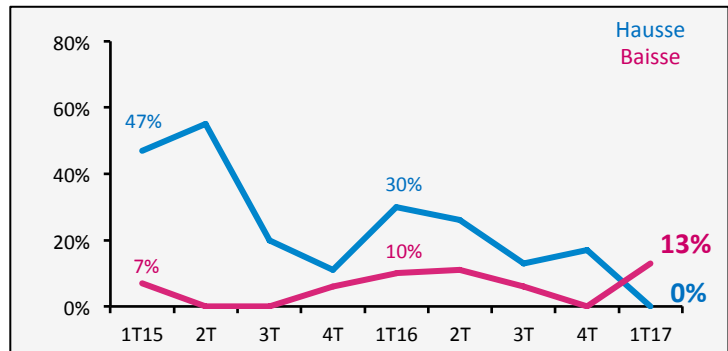
Des professionnels aussi nombreux à constater un niveau des stocks supérieur qu'inférieur à la normale.

... sur l'orientation des prix d'achat par rapport au trimestre précédent

Résineux

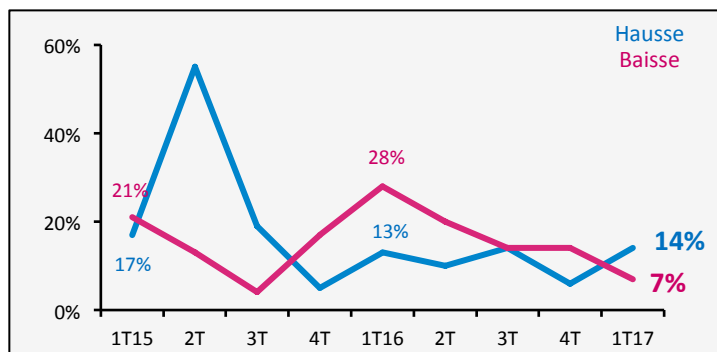


Feuillus durs



Une tendance à la hausse en ce qui concerne les prix d'achat des résineux avec 44 % des chefs d'entreprise faisant état d'une augmentation. Des prix plutôt stables au niveau des feuillus durs.

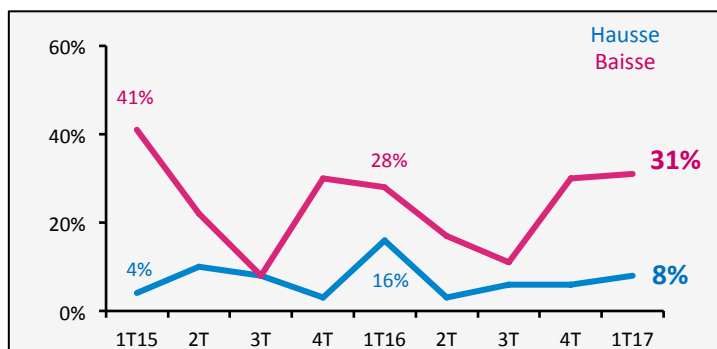
... sur l'orientation des prix de vente par rapport au trimestre précédent



Des prix de vente stables pour environ 80 % des professionnels.

Une augmentation du nombre de responsables faisant état de prix de vente en hausse. Ces derniers sont désormais deux fois plus nombreux que ceux constatant une réduction.

... sur l'orientation des marges par rapport au trimestre précédent

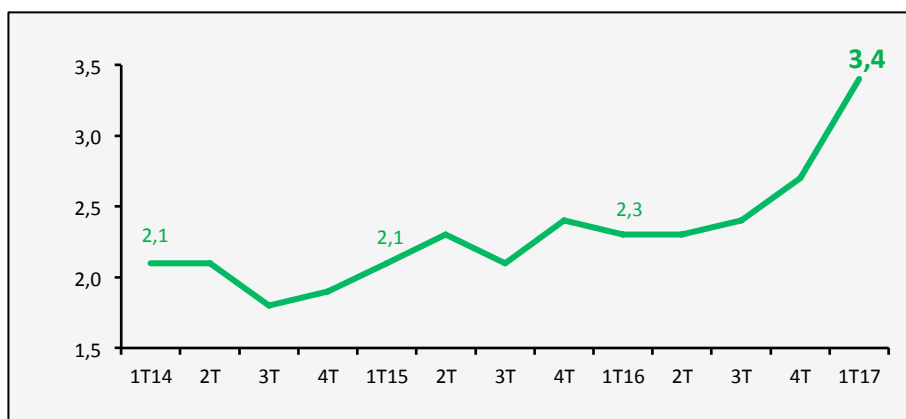


Les marges se détériorent à nouveau pour environ 30 % des chefs d'entreprise.

Des marges toujours stables comparé au trimestre précédent pour plus de deux professionnels sur trois.

III. Carnets de commandes

Nombre de semaines de travail en commandes



Des plans de charges qui s'avèrent nettement plus garnis qu'en fin d'année 2016, puisqu'ils totalisent 3,4 semaines de travail contre 2,7.



France



Export



Une hausse des carnets de commandes portée par la demande intérieure. En revanche, une contraction à l'export.

IV. Préoccupations du moment

TOP 5 des préoccupations des chefs d'entreprise

Rang	Préoccupations	% d'entreprises	Evolution en places (à 3 mois d'intervalle)
1	Prix d'achat	46 %	+ 1 ↗
2	Carnets de commandes	27 %	+ 2 ↗
3	Contraintes réglementaires et environnementales	27 %	= →
4	Difficultés de recrutement	9 %	- 3 ↘
5	Difficultés de trésorerie	5 %	= →

Total supérieur à 100 % du fait des réponses multiples

Les prix d'achat constituent désormais la préoccupation majeure des chefs d'entreprise, mentionnés ainsi par 46 % d'entre eux. Les carnets de commandes gagnent deux places, évoqués par plus d'un professionnel sur quatre. Ils font jeu égal avec les contraintes réglementaires et environnementales. En revanche, les difficultés de recrutement régressent pour se positionner en quatrième place avec 9 % des citations. Viennent ensuite les difficultés de trésorerie, citées par 5 % des répondants.