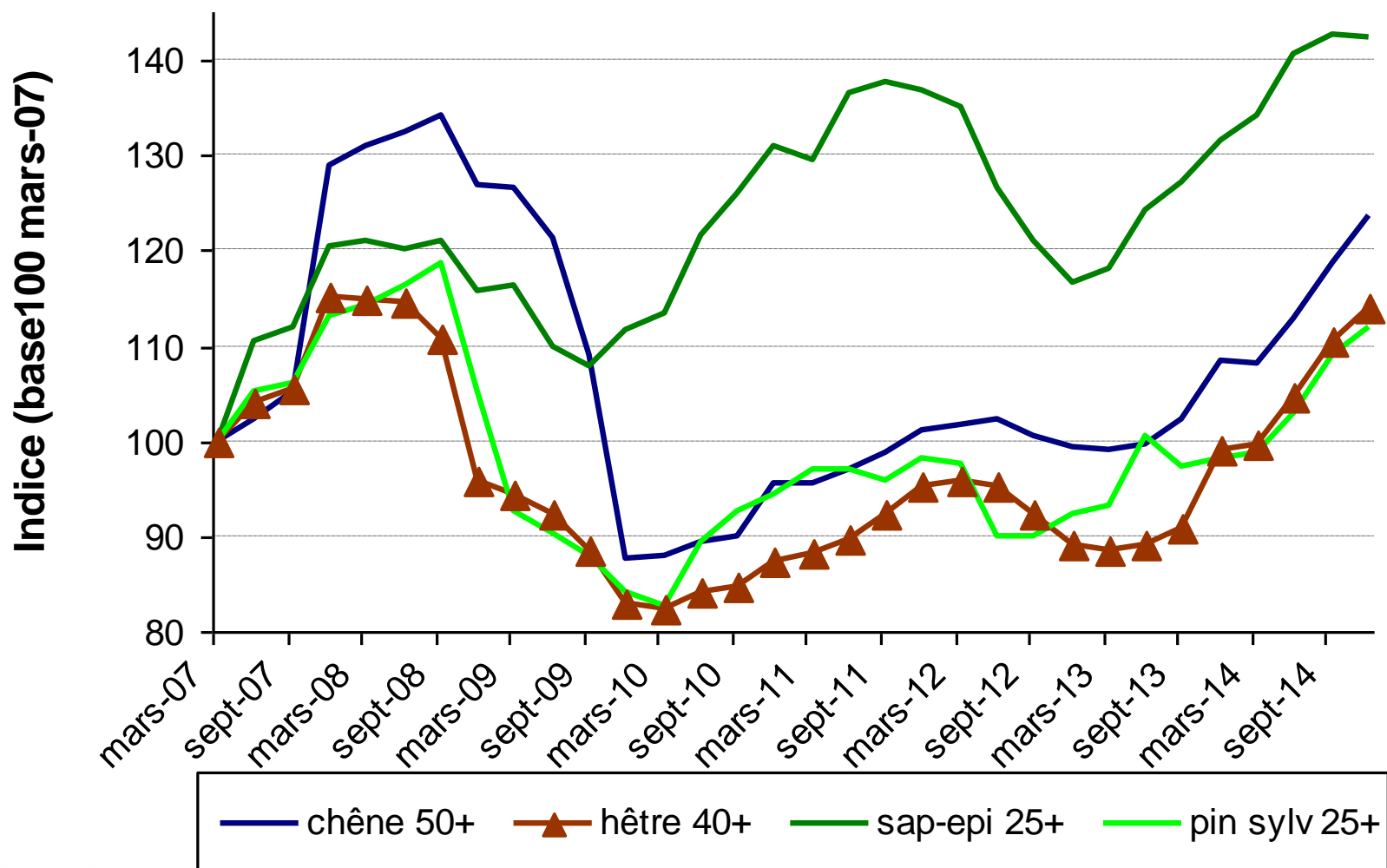


# Observatoire Economique de France Bois Forêt

## Indice de prix unitaire moyen des bois vendus sur pied par l'Office National des Forêts



## L'analyse en bref des tendances constatées en vente d'automne à fin 2014:

- Forte hausse du chêne tirée par le merrain (demande croissante de tonneaux à l'export : +10% sur un an) et aussi par l'export et les usages traditionnels pour les qualités moyennes,
- Hausse modérée du hêtre, tirée surtout par l'export et une demande croissante en bois-énergie.
- Hausse sensible du pin sylvestre, avec un marché de l'emballage satisfaisant et des substitutions d'emploi par manque de ressource en pin maritime (dont les cours ont grimpé de 30% - avec 0% d'invendus) pour les industriels aquitains.
- Tendance à la baisse confirmée pour le sapin-épicéa confronté à la morosité du secteur de la construction, avec un effondrement de la demande en charpente.