

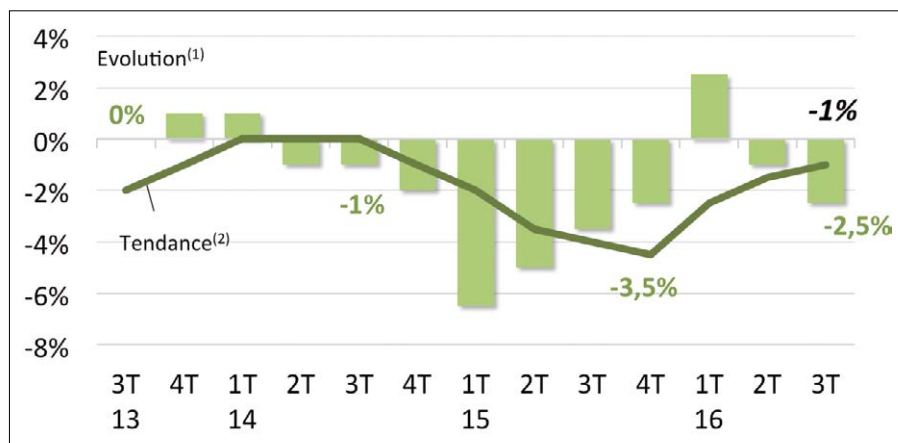


EXPLOITATION-SCIÉRIE À DOMINANTE RÉSINEUX

I. CHIFFRE D'AFFAIRES

Évolution du chiffre d'affaires

Au global

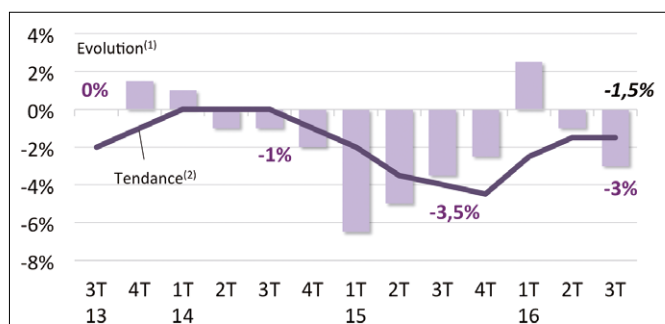


AMPLIFICATION DE LA BAISSÉ

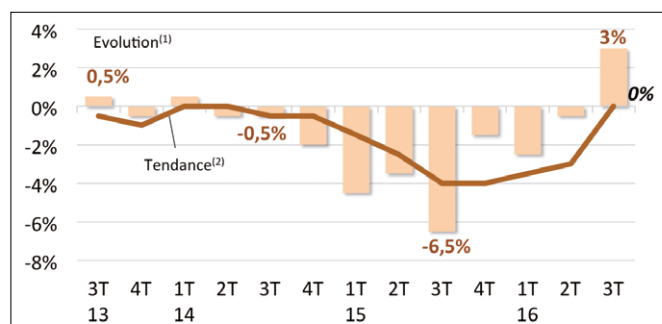
Tendance annuelle : -1%
Évolution 3T16/3T15 : -2,5%

En repli sur les mois d'avril, mai et juin 2016, l'activité exploitation-sciérierie à dominante résineux recule plus fortement au cours du 3^e trimestre : -2,5% comparé au 3^e trimestre 2015. Le rythme annuel d'évolution continue toutefois à se redresser du fait d'un effet de base, pour s'établir à -1%.

En France



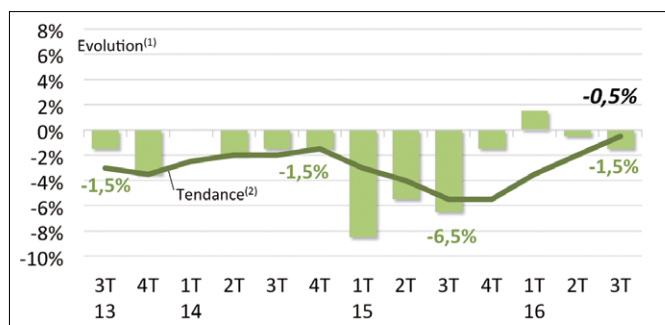
À l'export



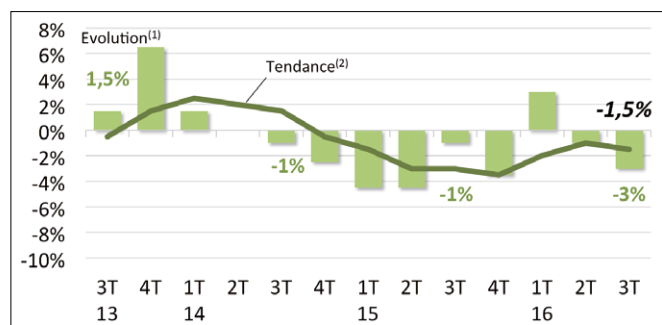
Une baisse du chiffre d'affaires exclusivement due aux mauvaises performances réalisées en France (-3%).
Une activité en nette croissance à l'export (+3%).

Évolution du chiffre d'affaires selon la taille des entreprises

Entreprises de moins de 20 salariés



Entreprises de 20 salariés et plus



Selon les tailles d'entreprises, un fléchissement du chiffre d'affaires plus marqué pour les plus grandes structures : -3% contre -1,5% pour celles de moins de 20 salariés.

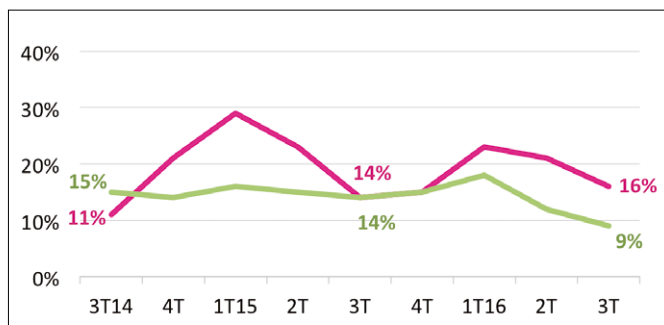
(1) Évolution du trimestre par rapport au même trimestre de l'année précédente
(2) Évolutions sur quatre trimestres cumulés



EXPLOITATION-SCIERIE À DOMINANTE RÉSINEUX

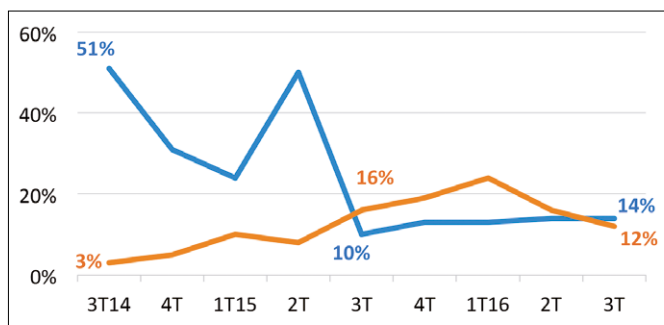
II. OPINIONS DES PROFESSIONNELS...

... sur le niveau des stocks



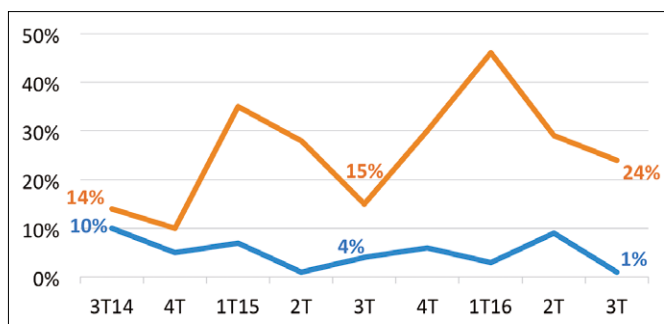
Des stocks conformes à la normale pour les trois quarts des intervenants.

... sur l'orientation des prix d'achat par rapport au trimestre précédent



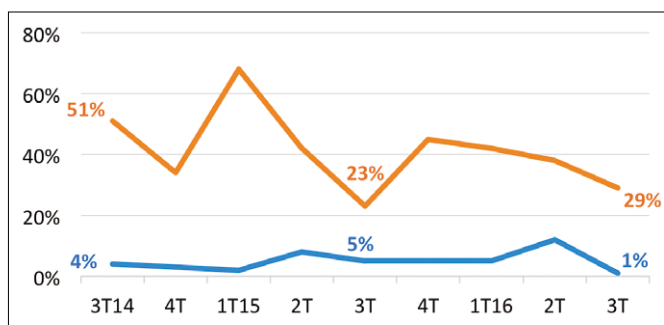
Des prix d'achat stables pour un nombre croissant de responsables : 74% contre 70% au 2^e trimestre 2016.

... sur l'orientation des prix de vente par rapport au trimestre précédent



Des prix de vente également stables pour les trois quarts des intervenants. Des professionnels constatant une baisse de leurs prix de vente toujours plus nombreux que ceux faisant état d'une hausse.

... sur l'orientation des marges par rapport au trimestre précédent



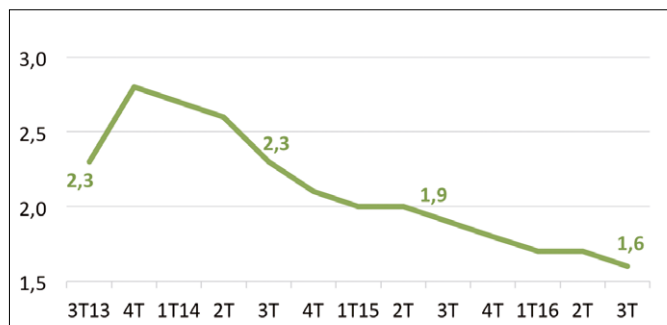
Des marges désormais stables pour 70% des chefs d'entreprise interrogés. Une forte réduction du nombre de professionnels faisant état d'une progression de leurs marges : 1% seulement contre 12% trois mois plus tôt.



EXPLOITATION-SCIERIE À DOMINANTE RÉSINEUX

III. CARNETS DE COMMANDES

Nombre de semaines de travail en commandes



Des carnets de commandes plutôt orientés à la baisse ce trimestre, totalisant ainsi 1,6 semaine de travail contre 1,7 semaine au printemps.

En France



À l'export



Une réduction des plans de charges tant en France qu'à l'export.

IV. PRÉOCCUPATIONS DU MOMENT

TOP 5 des préoccupations des chefs d'entreprise

RANG	PRÉOCCUPATIONS	% D'ENTREPRISES	ÉVOLUTION EN PLACES (À 3 MOIS D'INTERVALLE)	
1	Carnets de commandes	56%	=	→
2	Difficultés de trésorerie	27%	+2	↗
3	Prix d'achat	23%	-1	↘
4	Difficultés de recrutement	17%	+1	↗
5	Approvisionnement	13%	-2	↘

Total supérieur à 100% du fait des réponses multiples

Au vu des mauvais résultats enregistrés ce trimestre, les carnets de commandes restent la préoccupation majeure des chefs d'entreprise, cités par près de 56% d'entre eux. Les difficultés de trésorerie inquiètent également une part croissante de professionnels (27%), tout comme les difficultés de recrutement (17%). Les prix d'achat et l'approvisionnement rétrogradent légèrement dans le classement.