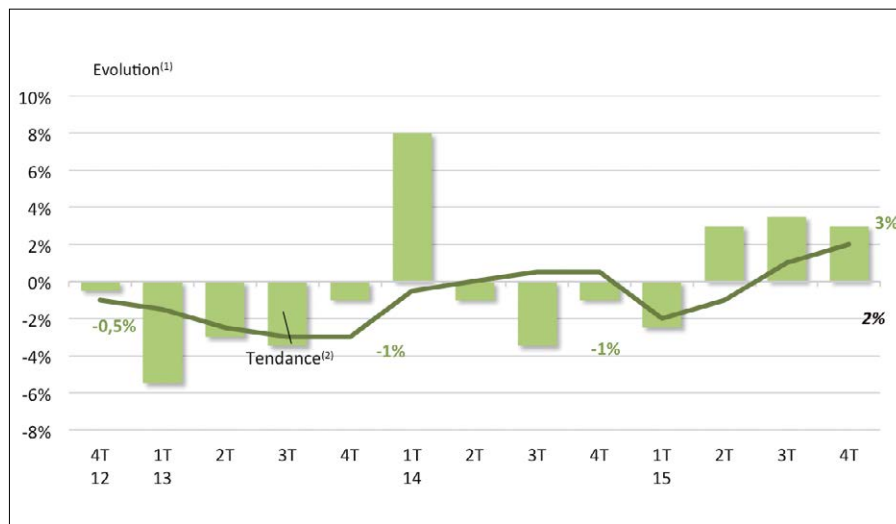


FABRICATION DE PARQUETS MASSIFS

I. CHIFFRE D'AFFAIRES

Évolution du chiffre d'affaires

Au global



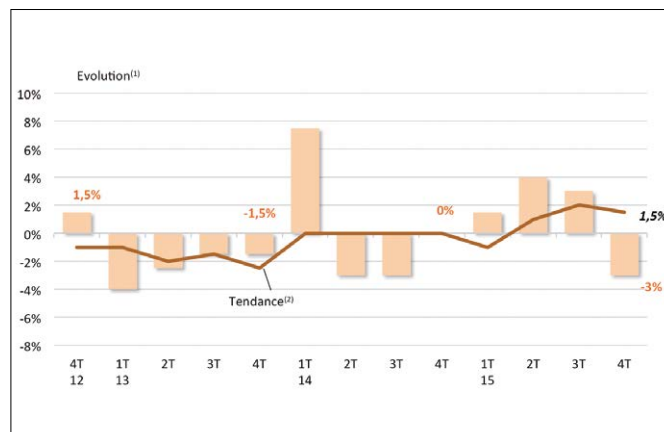
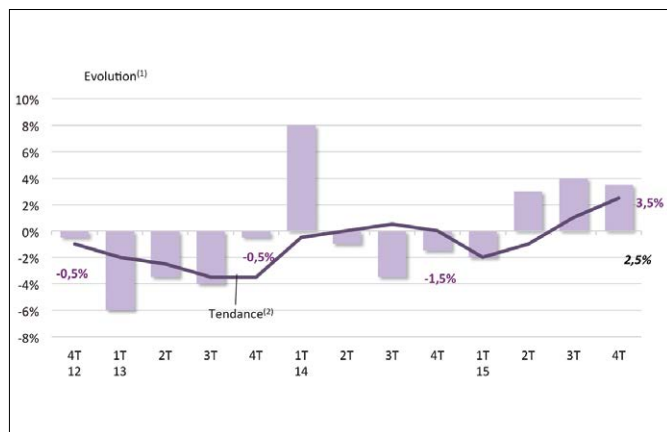
UNE FIN D'ANNÉE DYNAMIQUE

Tendance annuelle : +2%
Évolution 4T15/4T14 : +3%

Les fabricants de parquets massifs enregistrent une nouvelle hausse d'activité sur le dernier trimestre de l'année 2015 : + 3%, comparé au même trimestre de 2014. Sur l'ensemble de l'année 2015, le rythme de progression s'accélère pour ressortir à + 2%, comparé à 2014.

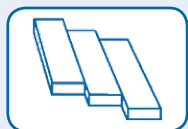
En France

À l'export



Une progression du chiffre d'affaires qui provient exclusivement de la bonne tenue des ventes en France. Une activité qui s'inscrit en recul à l'export, et ce après trois trimestres consécutifs de hausse.

Evolution du trimestre par rapport au même trimestre de l'année précédente
(2) Evolutions sur quatre trimestres cumulés



FABRICATION DE PARQUETS MASSIFS

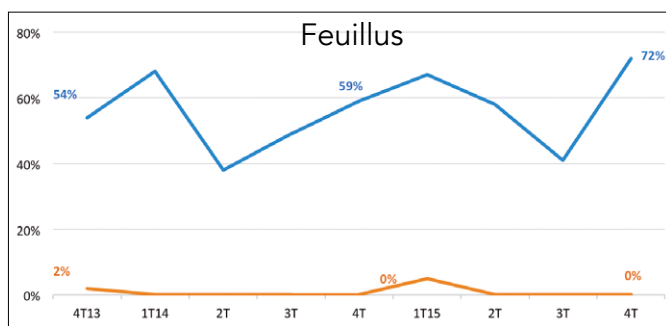
II. OPINIONS DES PROFESSIONNELS...

... sur le niveau des stocks



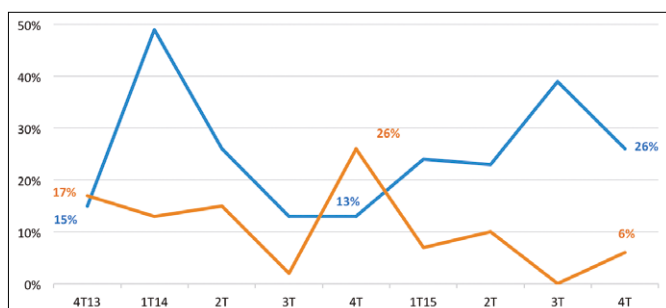
Une augmentation du nombre de professionnels constatant un niveau de stocks inférieur à la normale. Dans le même temps, une progression de ceux faisant état d'un niveau supérieur à la normale.

... sur l'orientation des prix d'achat par rapport au trimestre précédent



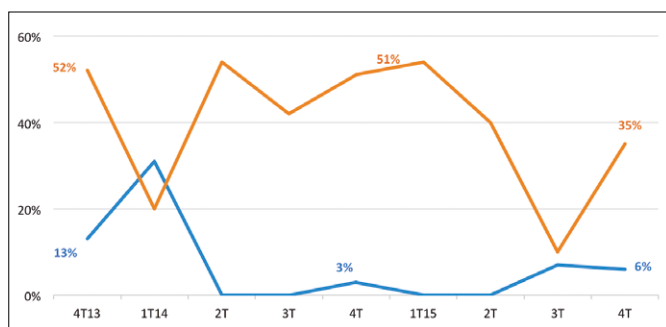
Des prix d'achat des feuillus qui progressent pour la grande majorité des intervenants, comparé à la période estivale.

... sur l'orientation des prix de vente par rapport au trimestre précédent

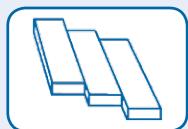


Des prix de vente qui affichent toujours une tendance haussière avec un quart des responsables les jugeant en progression, contre moins de 10% faisant le constat inverse. Une stabilité des prix de vente qui concerne les deux tiers des chefs d'entreprise.

... sur l'orientation des marges par rapport au trimestre précédent



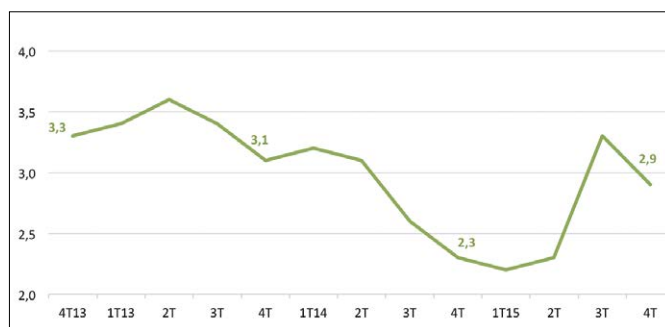
Une augmentation du nombre de fabricants de parquets massifs faisant état d'une détérioration de leurs marges : 35%, contre 6% seulement observant une amélioration. Des marges stables pour 60% des professionnels.



FABRICATION DE PARQUETS MASSIFS

III. CARNETS DE COMMANDES

Nombre de semaines de travail en commandes



L'activité devrait se tasser début 2016. En effet, les carnets de commandes se réduisent, représentant 2,9 semaines de commandes, contre 3,3 pendant l'été.

En France



À l'export



Une contraction des prises d'ordres qui concerne aussi bien la France que l'export.

IV. PRÉOCCUPATIONS DU MOMENT

TOP 5 des préoccupations des chefs d'entreprise

RANG	PRÉOCCUPATIONS	% D'ENTREPRISES	ÉVOLUTION EN PLACES (À 3 MOIS D'INTERVALLE)	
1	Carnets de commandes	45 %	=	→
2	Prix d'achat	36 %	=	→
3	Approvisionnement	27 %	=	→
4	Difficultés de trésorerie	18 %	=	→
5	Difficultés de recrutement	12 %	Entrée	↗

Total supérieur à 100% du fait des réponses multiples

Un classement des préoccupations qui reste similaire à celui du troisième trimestre. Les carnets de commandes conservent la tête du classement, évoqués par 45 % des responsables interrogés. Ils sont suivis par les prix d'achat et l'approvisionnement. Les difficultés de recrutement font leur entrée, citées par 12 % des chefs d'entreprise.