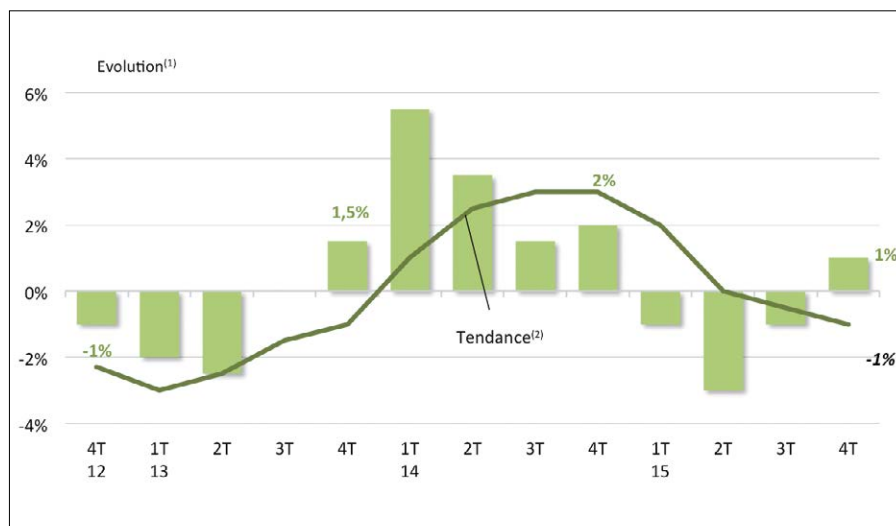


FABRICATION ET RECONDITIONNEMENT DE PALETTES BOIS

I. CHIFFRE D'AFFAIRES

Évolution du chiffre d'affaires

Au global

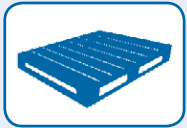


UNE FIN D'ANNÉE POSITIVE

Tendance annuelle : - 1 %
Évolution 4T15/4T14 : + 1 %

Après trois trimestres de baisse ininterrompue, l'activité de fabrication et de reconditionnement de palettes bois s'oriente à la hausse sur les mois d'octobre 2015, de novembre et de décembre 2015. Le chiffre d'affaires croît ainsi de 1%, comparé à la même période de 2014. Sur l'ensemble de l'année 2015, l'activité conserve une tendance baissière, de l'ordre de -1%.

(1) Évolution du trimestre par rapport au même trimestre de l'année précédente
(2) Évolutions sur quatre trimestres cumulés



FABRICATION ET RECONDITIONNEMENT DE PALETTES BOIS

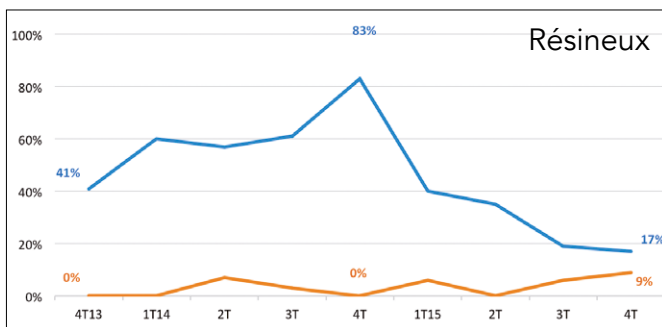
II. OPINIONS DES PROFESSIONNELS...

... sur le niveau des stocks



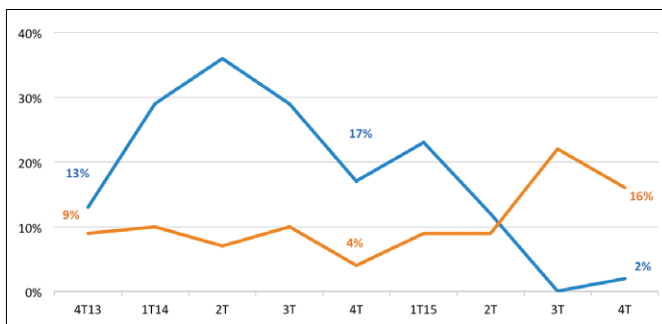
Des stocks toujours conformes à la normale pour trois professionnels sur quatre. Une inversion de tendance, avec un nombre de chefs d'entreprise désormais plus nombreux à constater un niveau de stocks inférieur plutôt que supérieur à la normale.

... sur l'orientation des prix d'achat par rapport au trimestre précédent



Stabilité des prix d'achat pour les trois quarts des intervenants. Des professionnels faisant état d'une hausse des prix d'achat toujours plus nombreux que ceux faisant le constat inverse.

... sur l'orientation des prix de vente par rapport au trimestre précédent

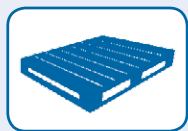


Des prix de vente également stables pour la grande majorité des professionnels (plus de 80 %).

... sur l'orientation des marges par rapport au trimestre précédent



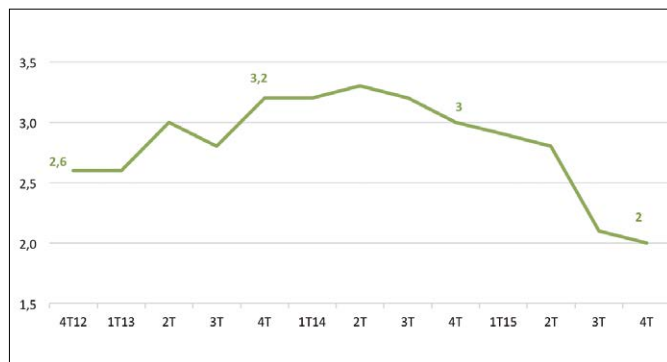
Des chefs d'entreprise moins nombreux qu'au troisième trimestre à faire état d'une dégradation de leurs marges : 24 %, contre 22 % il y a trois mois. Des marges similaires au trimestre précédent pour sept professionnels sur dix.



FABRICATION ET RECONDITIONNEMENT DE PALETTES BOIS

III. CARNETS DE COMMANDES

Nombre de semaines de travail en commandes



Des carnets de commandes qui restent proches de ceux affichés pendant l'été, représentant ainsi 2 semaines de travail, contre 2,1 il y a trois mois.

IV. PRÉOCCUPATIONS DU MOMENT

TOP 5 des préoccupations des chefs d'entreprise

RANG	PRÉOCCUPATIONS	% D'ENTREPRISES	ÉVOLUTION EN PLACES (À 3 MOIS D'INTERVALLE)	
1	Carnets de commandes	47%	=	→
2	Approvisionnement	29%	+ 1	↗
3	Difficultés de recrutement	25%	+ 1	↗
4	Difficultés de trésorerie	12%	Entrée	↗
5	Prix d'achat	10%	-3	↘

Total supérieur à 100% du fait des réponses multiples

Les carnets de commandes se maintiennent en première place du classement, évoqués par près de la moitié des chefs d'entreprise. L'approvisionnement et les difficultés de recrutement inquiètent une proportion croissante de responsables : respectivement 29% et 25% d'entre eux. Enfin, environ 10% mentionnent les difficultés de trésorerie et les prix d'achat.