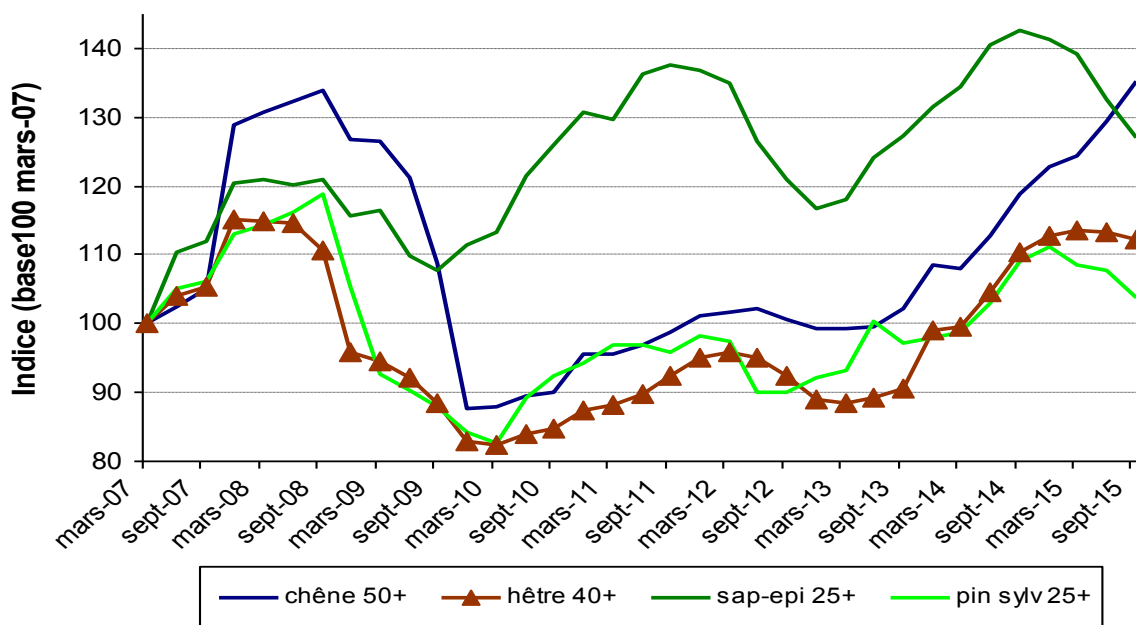


A – BOIS SUR PIED

Indice de prix unitaire moyen des bois vendus sur pied par l'ONF [source D1-8]

Moyenne mobile sur 1 an



NB : Par référence au prix en €/m3 des tiges des classes supérieures de diamètre (en centimètres : 50 et + pour le chêne, ...), mesuré à 1,30 m du sol sur écorce.

B – BOIS FACONNÉS

Indice de prix unitaire moyen des bois vendus façonnés par l'ONF [source D1-8]

Moyenne mobile sur 1 an

NB : Par référence au prix en €/m3 des grumes des classes supérieures de diamètre (en décimètres : 4 et +, ...) mesuré à mi-longueur sur écorce (feuillus) ou sous écorce (résineux).

