

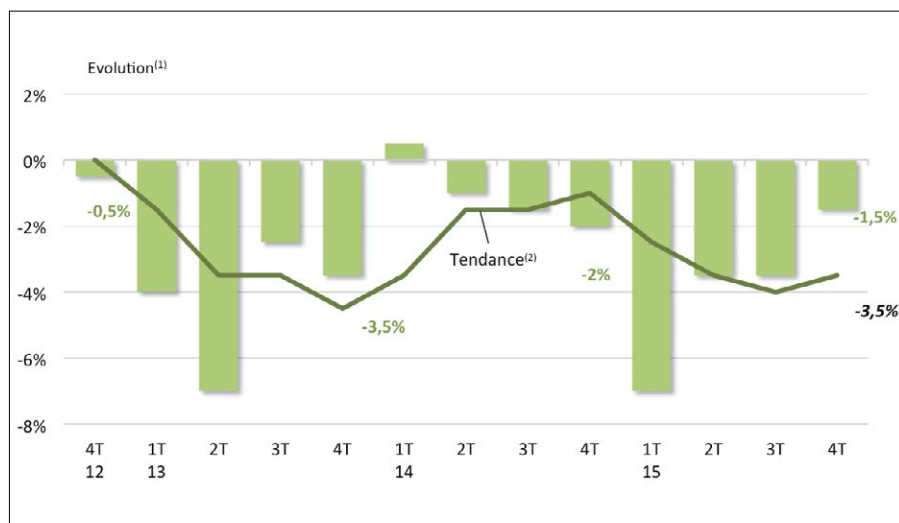


FABRICATION DE CHARPENTES ET AUTRES MENUISERIES

I. CHIFFRE D'AFFAIRES

Évolution du chiffre d'affaires

Au global



MODÉRATION DU REPLI

Tendance annuelle : -3,5%

Évolution 4T15/4T14 : -1,5%

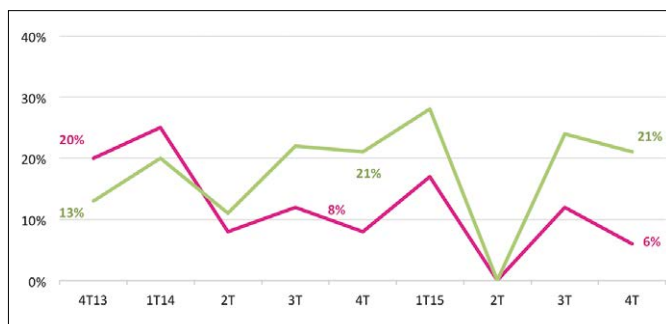
Le recul de l'activité de fabrication de charpentes et autres menuiseries s'atténue au cours des mois d'octobre, de novembre et de décembre 2015 : -1,5% à un an d'intervalle, contre -3,5% pendant la période estivale. Sur l'ensemble de l'année 2015, le chiffre d'affaires s'inscrit toujours en baisse sensible, à hauteur de -3,5%.



FABRICATION DE CHARPENTES ET AUTRES MENUISERIES

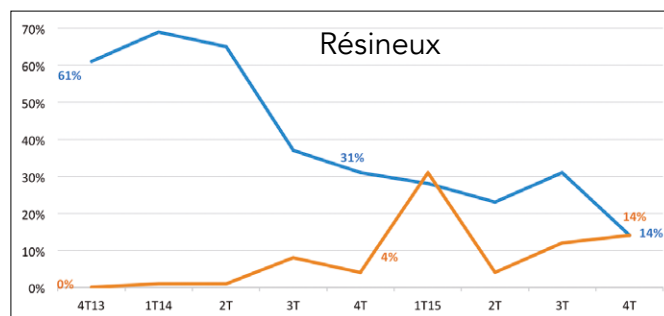
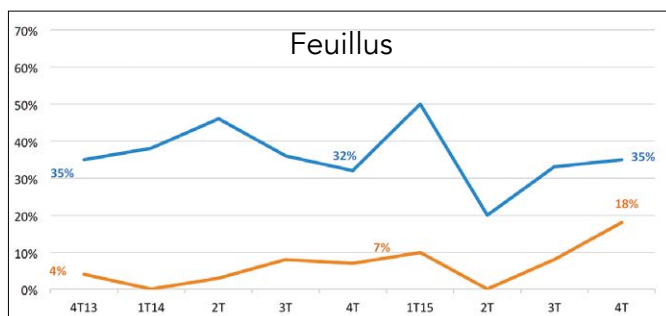
II. OPINIONS DES PROFESSIONNELS...

... sur le niveau des stocks



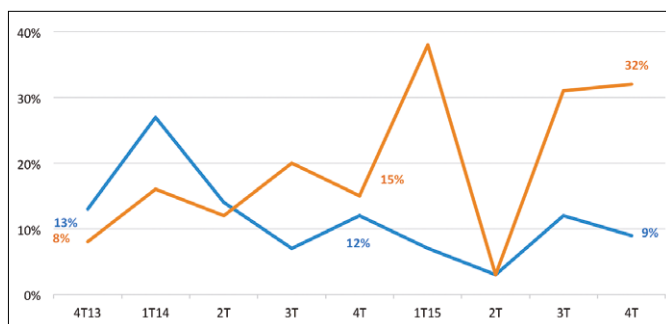
Des intervenants constatant un niveau de stocks inférieur à la normale toujours plus nombreux que ceux faisant état d'un niveau supérieur à la normale. Des stocks conformes à la normale pour près des trois quarts des professionnels.

... sur l'orientation des prix d'achat par rapport au trimestre précédent



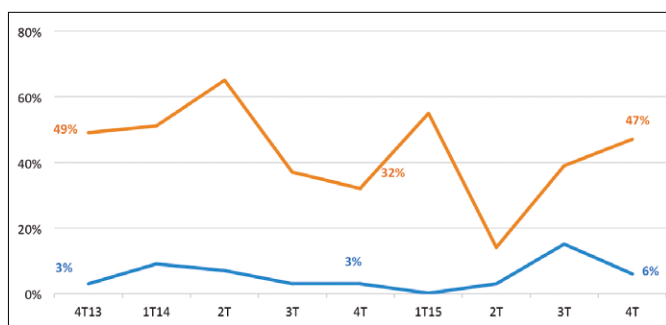
Des prix d'achat stables pour les résineux. Une tendance à la hausse pour les feuillus.

... sur l'orientation des prix de vente par rapport au trimestre précédent



Une nouvelle baisse des prix de vente pour un tiers des fabricants de charpentes et autres menuiseries. Moins de 10% d'entre eux observent plutôt une augmentation. Une stabilité des prix de vente qui concerne toujours trois professionnels sur cinq.

... sur l'orientation des marges par rapport au trimestre précédent



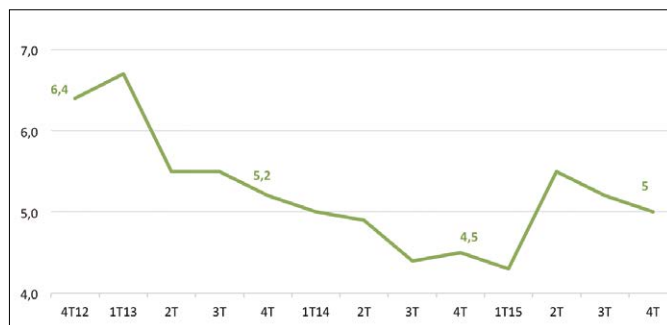
Une détérioration des marges, comparé à l'été, avec, désormais, près de la moitié des chefs d'entreprise faisant état d'une dégradation, contre seulement 6% les voyant en progression.



FABRICATION DE CHARPENTES ET AUTRES MENUISERIES

III. CARNETS DE COMMANDES

Nombre de semaines de travail en commandes



Des carnets de commandes qui continuent de se réduire, ne représentant plus que 5 semaines de travail.

IV. PRÉOCCUPATIONS DU MOMENT

TOP 5 des préoccupations des chefs d'entreprise

RANG	PRÉOCCUPATIONS	% D'ENTREPRISES	ÉVOLUTION EN PLACES (À 3 MOIS D'INTERVALLE)	
1	Carnets de commandes	63%	+ 1	↗
2	Problèmes au niveau des délais de paiement	41%	+ 1	↗
3	Contraintes réglementaires et environnementales	34%	Entrée	↗
4	Trésorerie	28%	Entrée	↗
5	Approvisionnement	22%	Entrée	↗

Total supérieur à 100% du fait des réponses multiples

Les carnets de commandes récupèrent la première place du classement, évoqués ainsi par 63% des chefs d'entreprise. Les problèmes au niveau des délais de paiement gagnent également une place (41%). Les contraintes réglementaires et environnementales font une entrée remarquée, citées par un tiers des répondants, tout comme les difficultés de trésorerie (28%) et l'approvisionnement (22%).