

FRENCHTIMBER

MADE IN FRANCE

6, rue François 1^{er} – 75 008 Paris – France
Tel : +33 (0)1 56 69 35 92 – Fax : +33 (0)1 42 56 32 70

www.FrenchTimber.com

Email : jf.guilbert@FrenchTimber.com

ISIbois est réalisé dans le cadre de l'observatoire économique de France Bois Forêt



Sommaire

- ◆ Rappel sur les codes douaniers Page 2
- ◆ Synthèse Importations françaises de sciages résineux..... Page 3 – 4
- ◆ Importations françaises de sciages de Pin Page 5 – 6
- ◆ Importations françaises de sciages de Sapin Page 7 – 8
- ◆ Importations françaises de sciages de Autres Résineux Page 9 - 10

Réalisé par :

FRENCHTIMBER
MADE IN FRANCE

Financé par :



Rappel sur les codes douaniers :

4407 : Bois sciés ou dédossés longitudinalement, tranchés ou déroulés, même rabotés, poncés ou collés par assemblage en bout, d'une épaisseur > 6 mm

440711 : Bois de pin «Pinus spp.», sciés ou dédossés longitudinalement, tranchés ou déroulés, même rabotés, poncés ou collés par assemblage en bout, d'une épaisseur > 6 mm

44071110 : Bois de pin «Pinus spp.», sciés ou dédossés longitudinalement, tranchés ou déroulés, d'une épaisseur > 6 mm, collés par assemblage en bout, même rabotés ou poncés

44071120 : Bois de pin «Pinus spp.», sciés ou dédossés longitudinalement, tranchés ou déroulés, d'une épaisseur > 6 mm, rabotés (à l'exclusion des bois collés par assemblage en bout)

44071190 : Bois de pin «Pinus spp.», sciés ou dédossés longitudinalement, tranchés ou déroulés, d'une épaisseur > 6 mm (à l'exclusion des bois collés par assemblage en bout et rabotés)

440712 : Bois de sapin «Abies spp.» et d'épicéa «Picea spp.», sciés ou dédossés longitudinalement, tranchés ou déroulés, même rabotés, poncés ou collés par assemblage en bout, d'une épaisseur > 6 mm

44071210 : Bois de sapin «Abies spp.» et d'épicéa «Picea spp.», sciés ou dédossés longitudinalement, tranchés ou déroulés, d'une épaisseur > 6 mm, collés par assemblage en bout, même rabotés ou poncés

44071220 : Bois de sapin «Abies spp.» et d'épicéa «Picea spp.», sciés ou dédossés longitudinalement, tranchés ou déroulés, d'une épaisseur > 6 mm, rabotés (à l'exclusion des bois collés par assemblage en bout)

44071290 : Bois de sapin «Abies spp.» et d'épicéa «Picea spp.», sciés ou dédossés longitudinalement, tranchés ou déroulés, d'une épaisseur > 6 mm (à l'exclusion des bois collés par assemblage en bout et rabotés)

440719 : Bois de conifères, sciés ou dédossés longitudinalement, tranchés ou déroulés, même rabotés, poncés ou collés par assemblage en bout, d'une épaisseur > 6 mm (à l'exclusion des bois de pin «Pinus spp.», de sapin «Abies spp.» et d'épicéa «Picea spp.»)

44071910 : Bois de conifères, sciés ou dédossés longitudinalement, tranchés ou déroulés, d'une épaisseur > 6 mm, collés par assemblage en bout, même rabotés ou poncés (à l'exclusion des bois de pin «Pinus spp.», de sapin «Abies spp.» et d'épicéa «Picea spp.»)

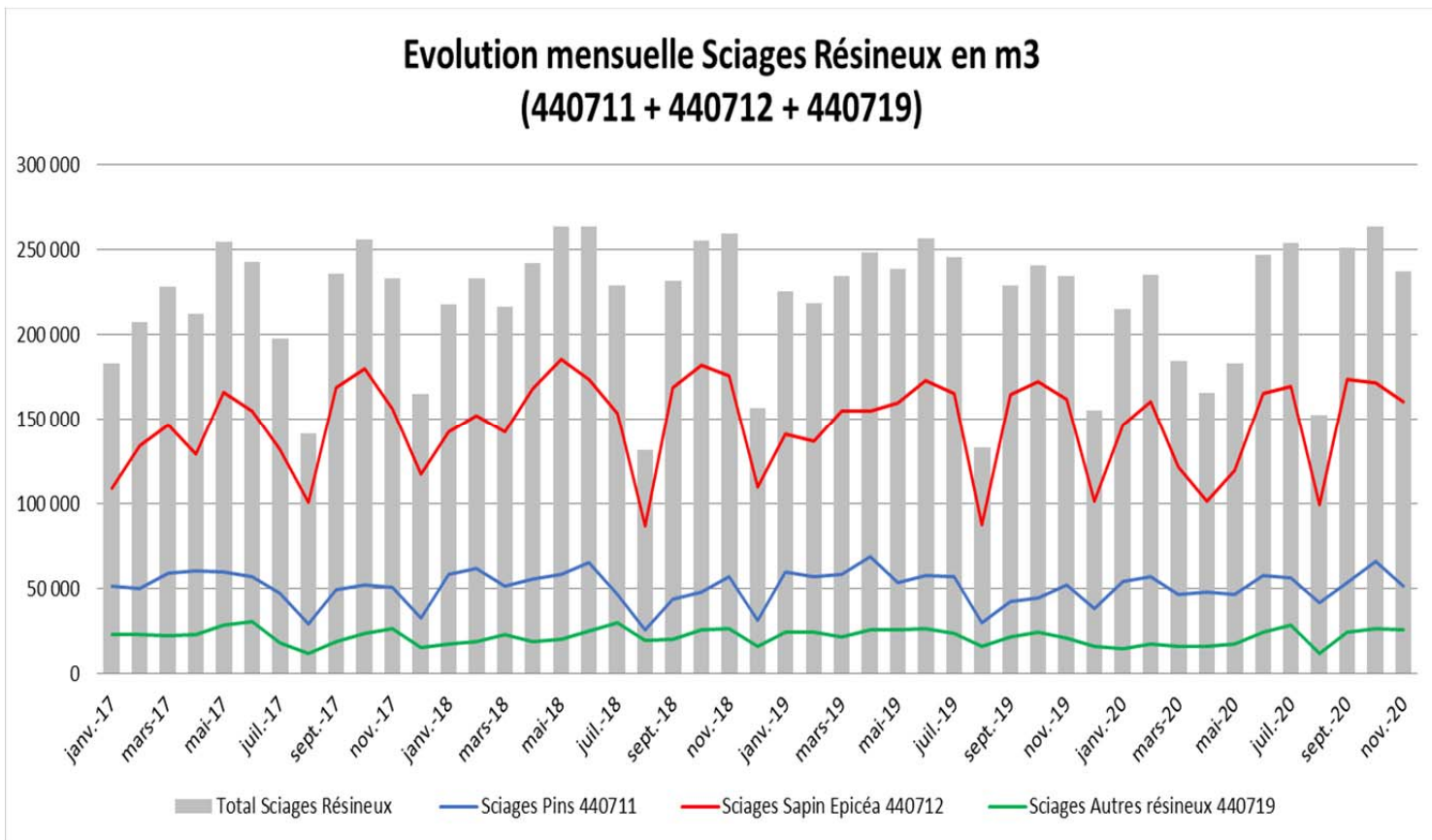
44071920 : Bois de conifères, sciés ou dédossés longitudinalement, tranchés ou déroulés, d'une épaisseur > 6 mm, rabotés (à l'exclusion des bois de pin «Pinus spp.», de sapin «Abies spp.», d'épicéa «Picea spp.» et des bois collés par assemblage en bout)

44071990 : Bois de conifères, sciés ou dédossés longitudinalement, tranchés ou déroulés, d'une épaisseur > 6 mm (à l'exclusion des bois de pin «Pinus spp.», de sapin «Abies spp.», d'épicéa «Picea spp.», collés par assemblage en bout et rabotés)

SYNTHESE DES IMPORTATIONS DE SCIAGES RESINEUX (en m3)

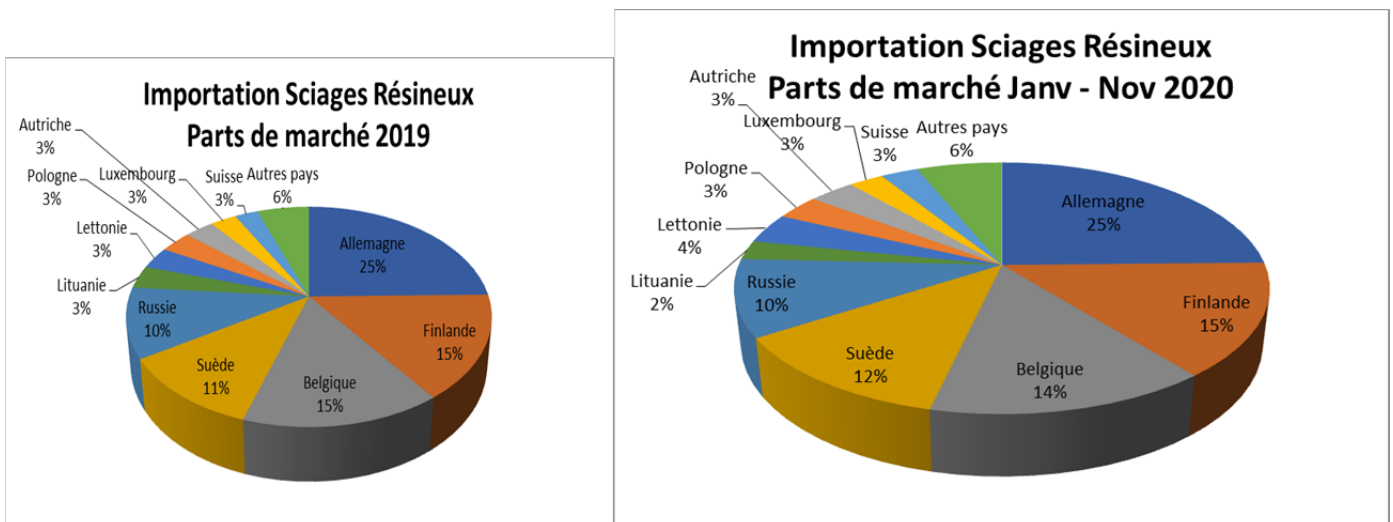
1/ Evolution mensuelle Importations sciages de Résineux

(440711 – 440712 – 440719 et Total)



Source : TDM avec correctifs FrenchTimber

2/ Parts de marché des principaux pays fournisseurs



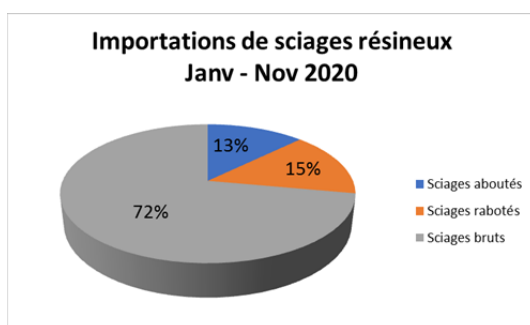
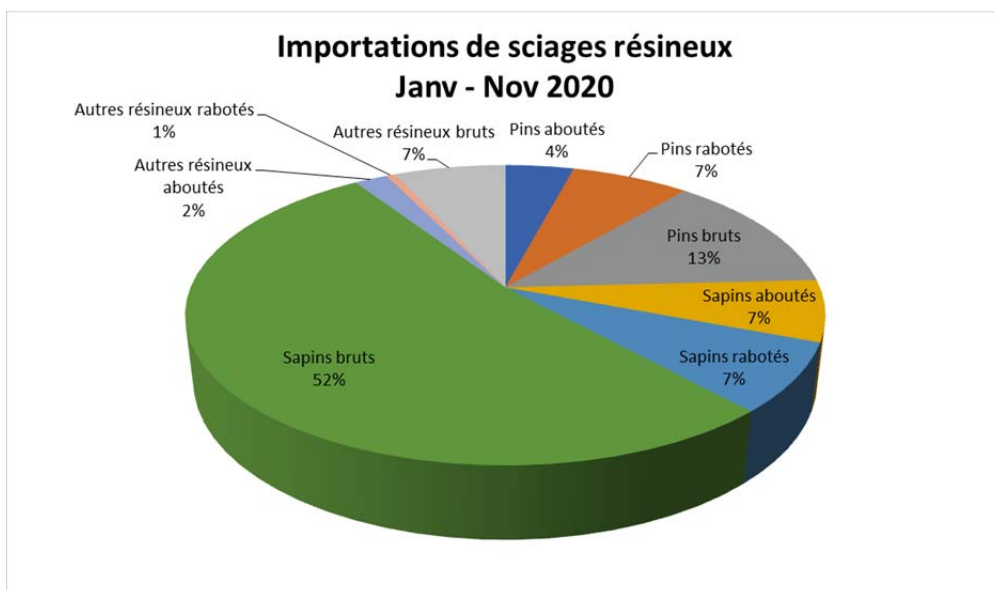
Source : TDM avec correctifs FrenchTimber

3/ Détails des importations françaises de sciages résineux

Sciages de Résineux	2017	2018	2019	Evolution 2019 / 2018	Janv - Nov 2019	Janv - Nov 2020	Evolution
Allemagne	629 422	681 796	658 107	-3,47%	617 821	591 056	-4,33%
Finlande	421 990	418 382	405 808	-3,01%	384 279	348 239	-9,38%
Belgique	381 296	407 788	396 320	-2,81%	376 172	343 788	-8,61%
Suède	325 121	309 778	297 154	-4,08%	278 511	293 300	5,31%
Russie	295 216	296 036	274 420	-7,30%	257 079	237 696	-7,54%
Lituanie	62 017	87 730	89 229	1,71%	80 877	58 344	-27,86%
Lettonie	65 511	69 164	87 196	26,07%	84 171	92 737	10,18%
Pologne	48 237	71 207	86 570	21,58%	82 646	76 959	-6,88%
Autriche	57 250	71 261	81 701	14,65%	77 612	79 003	1,79%
Luxembourg	50 801	71 308	73 219	2,68%	68 527	59 870	-12,63%
Suisse	42 313	52 898	65 358	23,55%	61 761	64 875	5,04%
Autres pays	178 248	162 594	145 675	-10,41%	136 425	147 648	8,23%
TOTAL	2 557 422	2 699 943	2 660 759	-1,45%	2 505 881	2 393 516	-4,48%

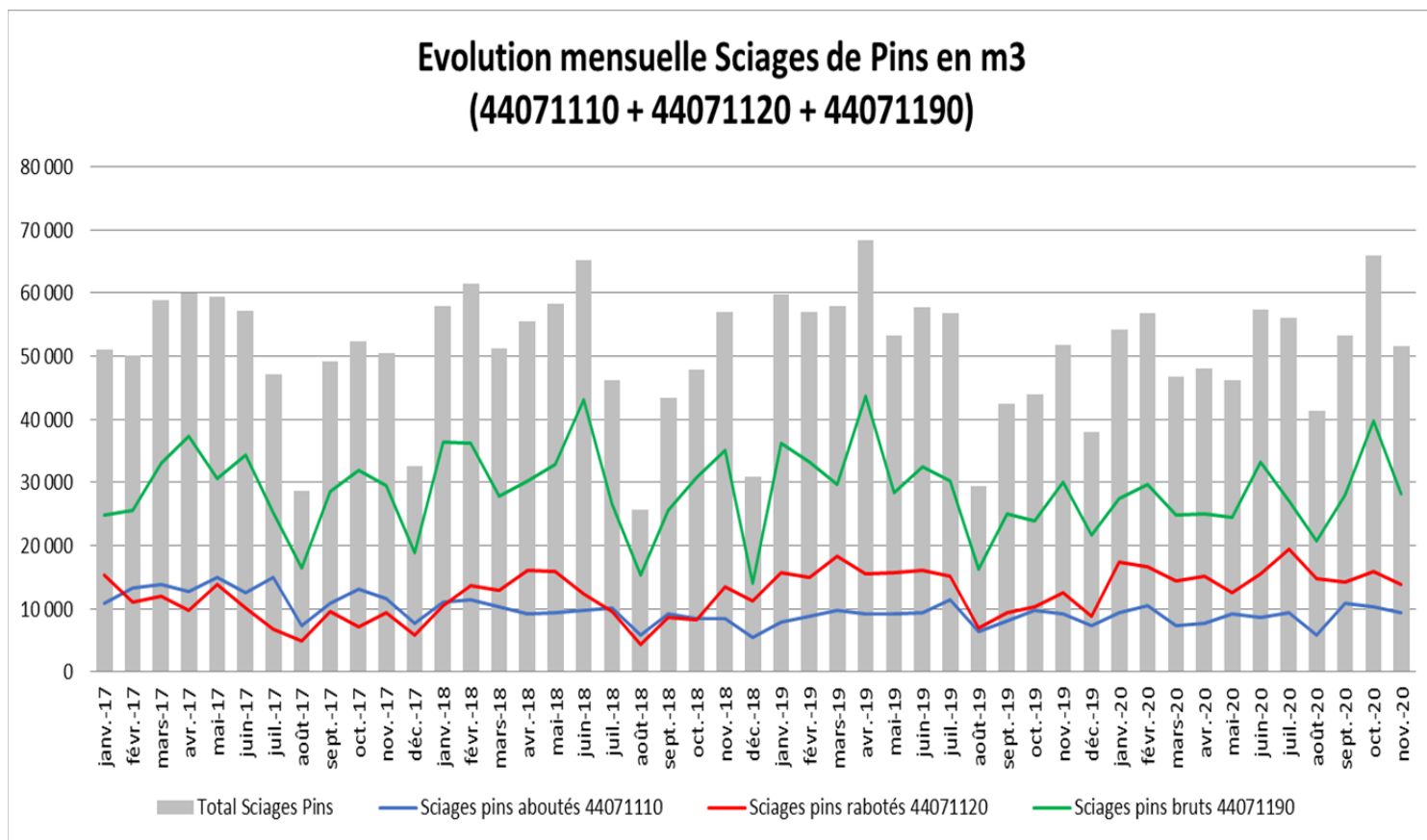
Source: TDM avec correctifs FrenchTimber

4/ Répartition des Importations françaises de sciages de résineux par type de produit



IMPORTATIONS SCIAGES DE PIN (440711)

1/ Evolution mensuelle des importations sciages de pin (440711)



Source : TDM avec correctifs FrenchTimber

2/ Importations sciages de pin aboutés (44071110)

44071110 - Pins collés en bout	2017	2018	2019	Evolution 2019 / 2018		Janv - Nov 2019	Janv - Nov 2020	Evolution
Allemagne	30 120	26 255	31 385	19,54%		28 679	21 508	-25,00%
Suède	36 002	27 287	27 275	-0,04%		25 521	29 918	17,23%
Estonie	15 370	17 431	12 302	-29,42%		11 620	12 591	8,35%
Espagne	11 500	7 592	6 737	-11,25%		6 391	7 148	11,85%
Pologne	9 611	5 173	6 650	28,54%		6 020	5 253	-12,73%
Lettonie	5 554	2 968	6 084	104,94%		5 831	5 521	-5,32%
Belgique	17 843	6 411	3 907	-39,06%		3 768	3 339	-11,38%
Lituanie	2 743	1 901	3 336	75,47%		3 288	6 546	99,09%
Autriche	3 031	2 800	2 868	2,42%		2 656	1 291	-51,39%
Portugal	1 351	1 779	1 782	0,18%		1 662	1 000	-39,83%
Finlande	8 812	7 247	1 368	-81,12%		1 226	800	-34,77%
Autres Pays	2 346	2 056	2 733	32,93%		2 509	3 915	56,01%
TOTAL	144 283	108 901	106 428	-2,27%		99 170	98 829	-0,34%

Source: TDM avec correctifs FrenchTimber

3/ Importations sciages de pin rabotés (44071120)

44071120 - Pins rabotés	2017	2018	2019	Evolution 2019 / 2018	Janv - Nov 2019	Janv - Nov 2020	Evolution
Lituanie	18 439	23 603	28 244	19,66%	25 197	26 545	5,35%
Allemagne	19 757	22 516	26 131	16,06%	24 405	23 666	-3,03%
Belgique	12 962	14 663	25 637	74,84%	24 652	30 337	23,06%
Lettonie	13 301	16 494	24 907	51,00%	24 059	33 068	37,45%
Pologne	17 033	20 246	18 586	-8,20%	17 591	20 558	16,87%
Finlande	9 890	14 123	11 246	-20,37%	11 140	12 304	10,45%
Estonie	13 668	9 868	9 123	-7,55%	8 952	9 593	7,15%
Suède	8 733	10 364	7 447	-28,15%	7 314	6 820	-6,75%
Russie	656	1 653	2 634	59,35%	2 220	4 079	83,74%
N Zélande	0	633	1 848	191,94%	1 658	237	-85,71%
Autres pays	1 385	2 695	3 445	27,84%	3 176	3 100	-2,38%
TOTAL	115 825	136 858	159 248	16,36%	150 364	170 307	13,26%

Source: TDM avec correctifs FrenchTimber

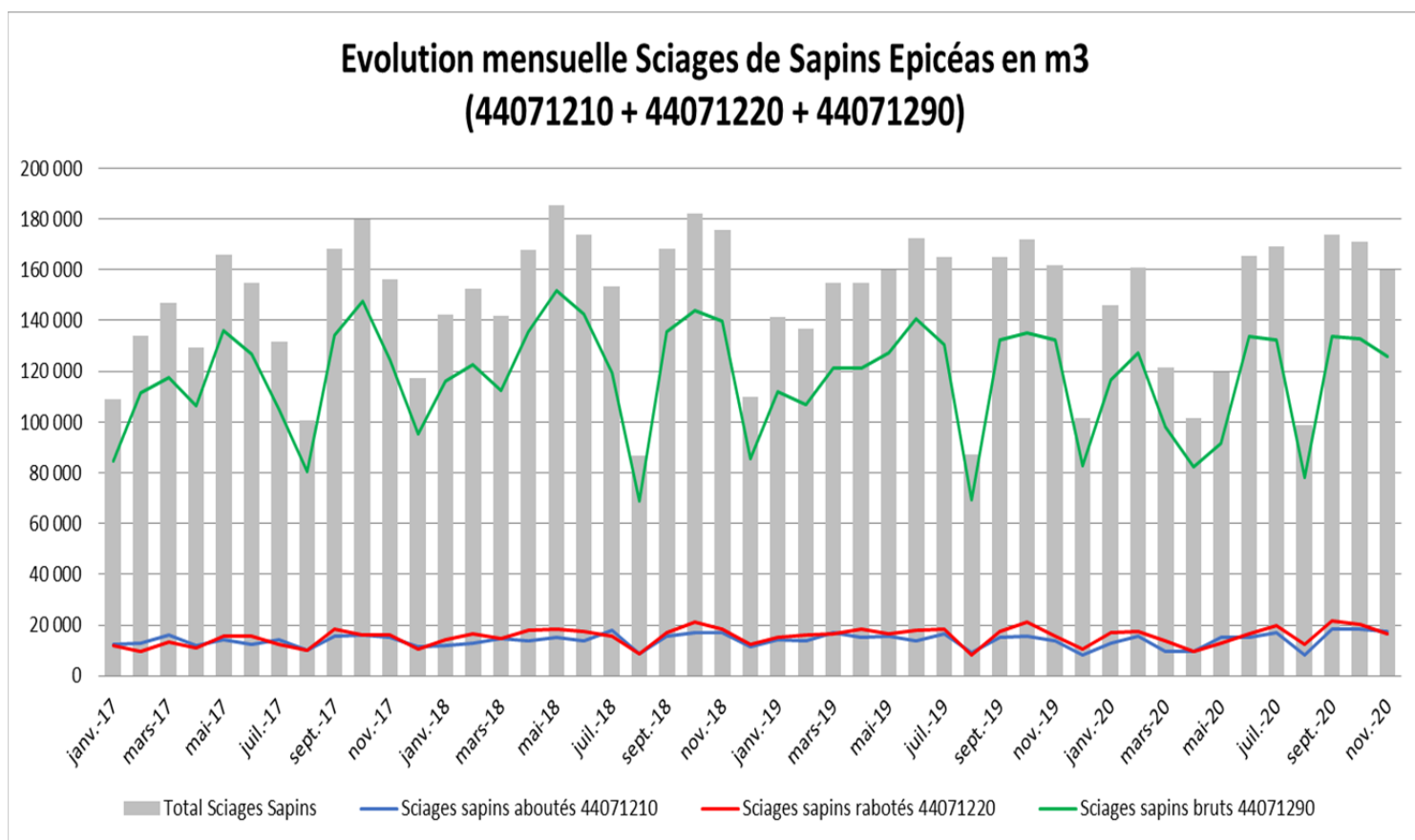
4/ Importations sciages de pin bruts (44071190)

44071190 - Pins bruts	2017	2018	2019	Evolution 2019 / 2018	Janv - Nov 2019	Janv - Nov 2020	Evolution
Finlande	63 492	67 849	51 416	-24,22%	48 601	47 755	-1,74%
Pologne	15 014	35 646	50 754	42,38%	48 726	44 509	-8,66%
Allemagne	39 842	40 857	45 403	11,13%	42 221	40 903	-3,12%
Russie	32 434	28 849	38 022	31,79%	34 880	26 030	-25,37%
Lituanie	12 796	29 314	35 012	19,44%	32 193	15 591	-51,57%
Suède	26 239	37 275	30 323	-18,65%	28 935	32 106	10,96%
Belgique	70 952	44 983	27 213	-39,50%	25 473	32 468	27,46%
Lettonie	15 534	10 013	19 759	97,32%	19 156	22 970	19,91%
Espagne	10 191	16 078	13 176	-18,05%	12 526	13 314	6,29%
Bielorussie	9 244	9 889	8 806	-10,95%	8 225	5 413	-34,19%
Autres pays	40 864	33 753	30 870	-8,54%	28 044	27 403	-2,29%
TOTAL	336 602	354 506	350 752	-1,06%	328 979	308 460	-6,24%

Source: TDM avec correctifs FrenchTimber

IMPORTATIONS SCIAGES DE SAPIN (440712)

1/ Evolution mensuelle des importations sciages de sapin (440712)



Source : TDM avec correctifs FrenchTimber

2/ Importations sciages de sapin aboutés (44071210)

44071210 - Sapin collés en bout	2017	2018	2019	Evolution 2019 / 2018	Janv - Nov 2019	Janv - Nov 2020	Evolution
Allemagne	91 810	81 495	77 928	-4,38%	73 905	75 558	2,24%
Belgique	22 569	25 937	27 868	7,45%	26 592	25 223	-5,15%
Suède	12 441	18 671	20 764	11,21%	19 847	15 665	-21,07%
Autriche	13 985	18 448	15 705	-14,87%	15 079	17 843	18,33%
Finlande	12 112	16 557	15 292	-7,64%	14 528	16 915	16,43%
Luxembourg	2 590	3 807	3 143	-17,44%	3 084	1 535	-50,24%
Estonie	980	276	2 565	829,28%	2 477	881	-64,43%
Italie	203	215	1 116	418,86%	940	1 416	50,65%
Pologne	615	1 409	1 057	-24,95%	1 057	214	-79,75%
Slovaquie	0	247	829	235,63%	780	332	-57,44%
Autres pays	6 096	3 534	1 608	-54,50%	1 568	1 818	15,95%
TOTAL	163 401	170 596	167 875	-1,59%	159 857	157 400	-1,54%

Source: TDM avec correctifs FrenchTimber

3/ Importations sciages de sapin rabotés (44071220)

44071220 - Sapins rabotés	2017	2018	2019	Evolution 2019 / 2018	Janv - Nov 2019	Janv - Nov 2020	Evolution
Belgique	45 280	62 173	67 345	8,32%	63 201	80 972	28,12%
Allemagne	62 939	75 015	65 249	-13,02%	62 768	39 383	-37,26%
Suède	13 581	17 361	13 710	-21,03%	13 069	11 198	-14,32%
Finlande	5 408	6 858	11 937	74,06%	11 137	7 836	-29,64%
Lettonie	11 199	11 879	11 840	-0,33%	10 756	8 054	-25,12%
Luxembourg	600	3 834	5 400	40,85%	5 212	6 589	26,42%
Autriche	1 384	2 171	2 978	37,17%	2 839	5 671	99,76%
Italie	1 864	2 638	2 736	3,72%	2 451	2 122	-13,45%
Russie	0	3 203	2 687	-16,11%	2 687	1 246	-53,64%
Estonie	3 898	1 440	2 475	71,88%	2 227	1 816	-18,43%
Autres pays	13 647	7 310	6 223	-14,87%	5 681	12 950	127,97%
TOTAL	159 800	193 882	192 580	-0,67%	182 027	177 837	-2,30%

Source: TDM avec correctifs FrenchTimber

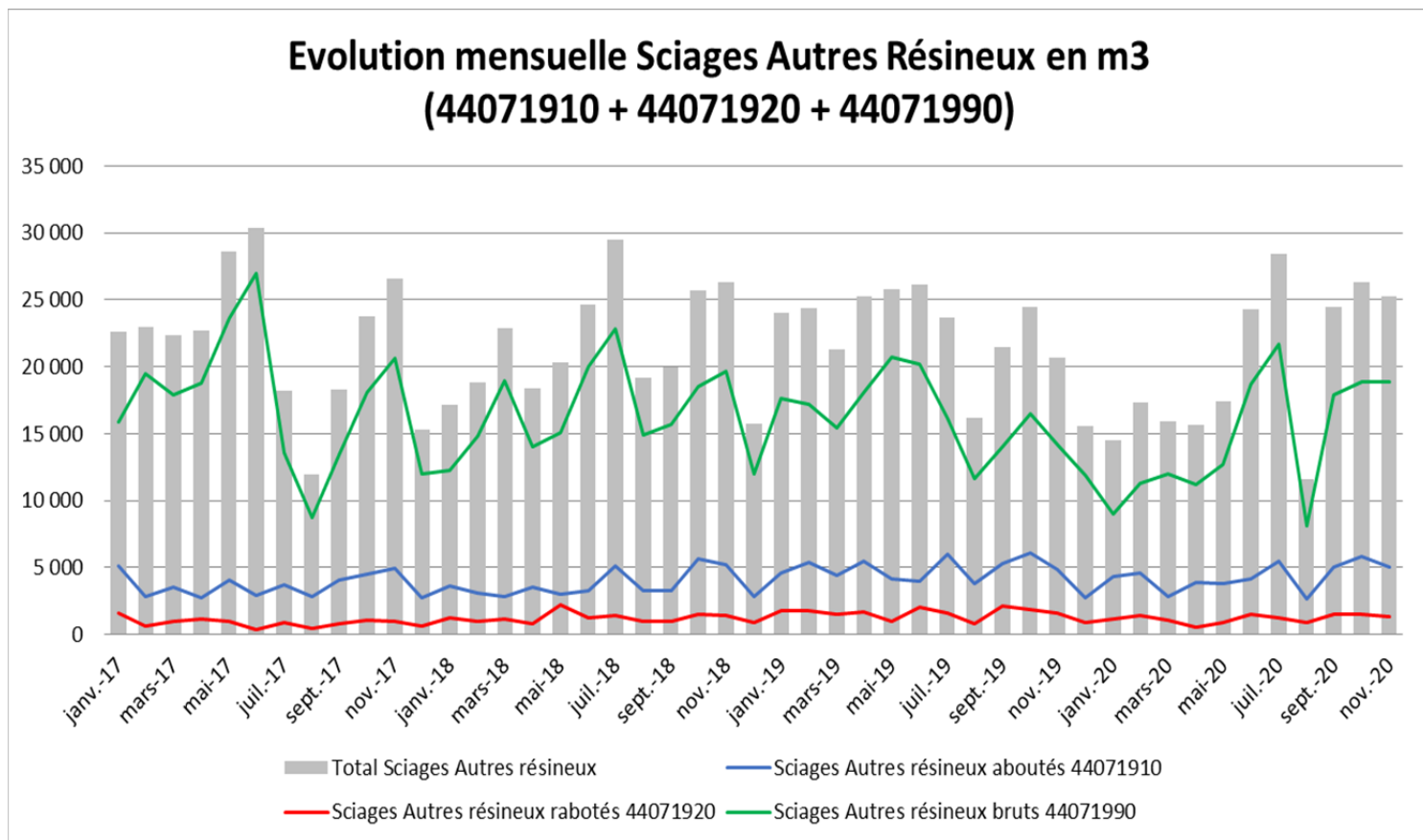
4/ Importations sciages de sapin bruts (44071290)

44071290 - Sapins Epicéas Bruts	2017	2018	2019	Evolution 2019 / 2018	Janv - Nov 2019	Janv - Nov 2020	Evolution
Allemagne	315 515	357 148	313 644	-12,18%	294 103	309 977	5,40%
Finlande	307 779	303 437	307 348	1,29%	290 768	260 538	-10,40%
Russie	253 960	249 607	215 043	-13,85%	202 611	183 828	-9,27%
Suède	209 360	192 213	187 686	-2,36%	174 257	191 784	10,06%
Belgique	143 719	174 248	171 696	-1,46%	162 413	125 700	-22,60%
Suisse	39 965	40 439	62 583	54,76%	59 875	45 933	-23,28%
Autriche	32 963	42 495	53 113	24,99%	50 398	45 979	-8,77%
Luxembourg	31 269	42 717	46 618	9,13%	43 702	41 082	-5,99%
Lettonie	17 180	25 908	21 271	-17,90%	21 081	16 579	-21,36%
Lituanie	8 139	26 671	14 099	-47,14%	11 952	7 520	-37,08%
Autres pays	11 066	19 775	18 337	-7,27%	17 468	23 771	36,08%
TOTAL	1 370 914	1 474 658	1 411 437	-4,29%	1 328 628	1 252 691	-5,72%

Source: TDM avec correctifs FrenchTimber

IMPORTATIONS SCIAGES AUTRES RESINEUX (440719)

1/ Evolution mensuelle des importations sciages de Autres Résineux (440719)



Source : TDM avec correctifs FrenchTimber

2/ Importations sciages de Autres Résineux aboutés (44071910)

44071910 - Autres résineux Collés en bout	2017	2018	2019	Evolution 2019 / 2018	Janv - Nov 2019	Janv - Nov 2020	Evolution
Allemagne	34 686	36 548	50 026	36,88%	47 684	42 566	-10,73%
Italie	374	450	1 379	206,50%	1 360	636	-53,23%
Belgique	2 556	1 363	1 262	-7,42%	1 199	826	-31,13%
Pologne	302	1 556	1 200	-22,90%	1 192	828	-30,59%
Chine	276	157	681	334,07%	527	542	2,77%
Autres pays	5 921	4 714	2 278	-51,68%	2 122	2 375	11,90%
TOTAL	44 116	44 788	56 827	26,88%	54 084	47 772	-11,67%

Source: TDM avec correctifs FrenchTimber

3/ Importations sciages de Autres Résineux rabotés (44071920)

44071920 - Autres résineux rabotés	2017	2018	2019	Evolution 2019 / 2018	Janv - Nov 2019	Janv - Nov 2020	Evolution
Pologne	5 661	7 177	8 324	15,98%	8 060	5 597	-30,56%
Suède	97	1 082	3 608	233,46%	3 295	2 586	-21,52%
Allemagne	1 450	1 536	2 139	39,20%	2 102	1 767	-15,93%
Belgique	1 048	1 795	2 017	12,39%	1 917	1 296	-32,38%
Luxembourg	212	1 448	1 679	15,96%	1 656	441	-73,37%
Autriche	770	772	540	-30,05%	498	897	80,05%
Autres pays	1 327	1 257	413	-67,12%	309	607	96,18%
TOTAL	10 565	15 067	18 720	24,25%	17 837	13 190	-26,05%

Source: TDM avec correctifs FrenchTimber

4/ Importations sciages de Autres Résineux bruts (44071990)

44071990 - Autres résineux bruts	2017	2018	2019	Evolution 2019 / 2018	Janv - Nov 2019	Janv - Nov 2020	Evolution
Belgique	64 367	76 216	69 374	-8,98%	66 956	43 626	-34,84%
Allemagne	33 304	40 426	46 203	14,29%	41 955	35 728	-14,84%
Russie	8 165	12 724	16 034	26,01%	14 681	22 513	53,35%
Luxembourg	16 130	18 869	14 531	-22,99%	13 215	9 987	-24,43%
Lituanie	19 901	6 241	8 538	36,81%	8 247	2 142	-74,02%
Canada	10 996	8 063	7 565	-6,17%	7 139	5 887	-17,53%
Finlande	14 497	2 311	7 201	211,60%	6 879	2 092	-69,59%
Autriche	5 117	4 575	6 497	42,01%	6 142	7 323	19,22%
Suède	18 668	5 525	6 342	14,79%	6 273	3 223	-48,62%
Suisse	2 347	12 459	2 775	-77,73%	1 886	18 942	904,24%
Autres pays	15 681	11 378	8 495	-25,33%	8 273	9 020	9,04%
TOTAL	209 173	198 787	193 557	-2,63%	181 647	160 484	-11,65%

Source: TDM avec correctifs FrenchTimber

Les données douanières sont retraitées mensuellement pour chaque code et pays afin de corriger les différentes erreurs.

Plus d'informations et de suivi de marché sur la newsletter ISIBois publiée par www.FrenchTimber.com

FrenchTimber est opérateur agréé du Plan de Relance Export : pensez à profiter des chèques Export pour vous développer à l'international.