

# FRENCHTIMBER

MADE IN FRANCE

6, rue François 1<sup>er</sup> – 75 008 Paris – France  
Tel : +33 (0)1 56 69 35 92 – Fax : +33 (0)1 42 56 32 70

[www.FrenchTimber.com](http://www.FrenchTimber.com)

Email : [jf.guilbert@FrenchTimber.com](mailto:jf.guilbert@FrenchTimber.com)

ISIbois est réalisé dans le cadre de l'observatoire économique de France Bois Forêt



## Sommaire

- ◆ Rappel sur les codes douaniers ..... Page 2
- ◆ Synthèse Importations françaises de sciages résineux..... Page 3 – 4
- ◆ Importations françaises de sciages de Pin ..... Page 5 – 6
- ◆ Importations françaises de sciages de Sapin ..... Page 7 – 8
- ◆ Importations françaises de sciages de Autres Résineux ..... Page 9 - 10

Réalisé par :

FRENCHTIMBER  
MADE IN FRANCE

Financé par :



# **Rappel sur les codes douaniers :**

**4407** : Bois sciés ou dédossés longitudinalement, tranchés ou déroulés, même rabotés, poncés ou collés par assemblage en bout, d'une épaisseur > 6 mm

**440711** : Bois de pin «Pinus spp.», sciés ou dédossés longitudinalement, tranchés ou déroulés, même rabotés, poncés ou collés par assemblage en bout, d'une épaisseur > 6 mm

**44071110** : Bois de pin «Pinus spp.», sciés ou dédossés longitudinalement, tranchés ou déroulés, d'une épaisseur > 6 mm, collés par assemblage en bout, même rabotés ou poncés

**44071120** : Bois de pin «Pinus spp.», sciés ou dédossés longitudinalement, tranchés ou déroulés, d'une épaisseur > 6 mm, rabotés (à l'exclusion des bois collés par assemblage en bout)

**44071190** : Bois de pin «Pinus spp.», sciés ou dédossés longitudinalement, tranchés ou déroulés, d'une épaisseur > 6 mm (à l'exclusion des bois collés par assemblage en bout et rabotés)

**440712** : Bois de sapin «Abies spp.» et d'épicéa «Picea spp.», sciés ou dédossés longitudinalement, tranchés ou déroulés, même rabotés, poncés ou collés par assemblage en bout, d'une épaisseur > 6 mm

**44071210** : Bois de sapin «Abies spp.» et d'épicéa «Picea spp.», sciés ou dédossés longitudinalement, tranchés ou déroulés, d'une épaisseur > 6 mm, collés par assemblage en bout, même rabotés ou poncés

**44071220** : Bois de sapin «Abies spp.» et d'épicéa «Picea spp.», sciés ou dédossés longitudinalement, tranchés ou déroulés, d'une épaisseur > 6 mm, rabotés (à l'exclusion des bois collés par assemblage en bout)

**44071290** : Bois de sapin «Abies spp.» et d'épicéa «Picea spp.», sciés ou dédossés longitudinalement, tranchés ou déroulés, d'une épaisseur > 6 mm (à l'exclusion des bois collés par assemblage en bout et rabotés)

**440719** : Bois de conifères, sciés ou dédossés longitudinalement, tranchés ou déroulés, même rabotés, poncés ou collés par assemblage en bout, d'une épaisseur > 6 mm (à l'exclusion des bois de pin «Pinus spp.», de sapin «Abies spp.» et d'épicéa «Picea spp.»)

**44071910** : Bois de conifères, sciés ou dédossés longitudinalement, tranchés ou déroulés, d'une épaisseur > 6 mm, collés par assemblage en bout, même rabotés ou poncés (à l'exclusion des bois de pin «Pinus spp.», de sapin «Abies spp.» et d'épicéa «Picea spp.»)

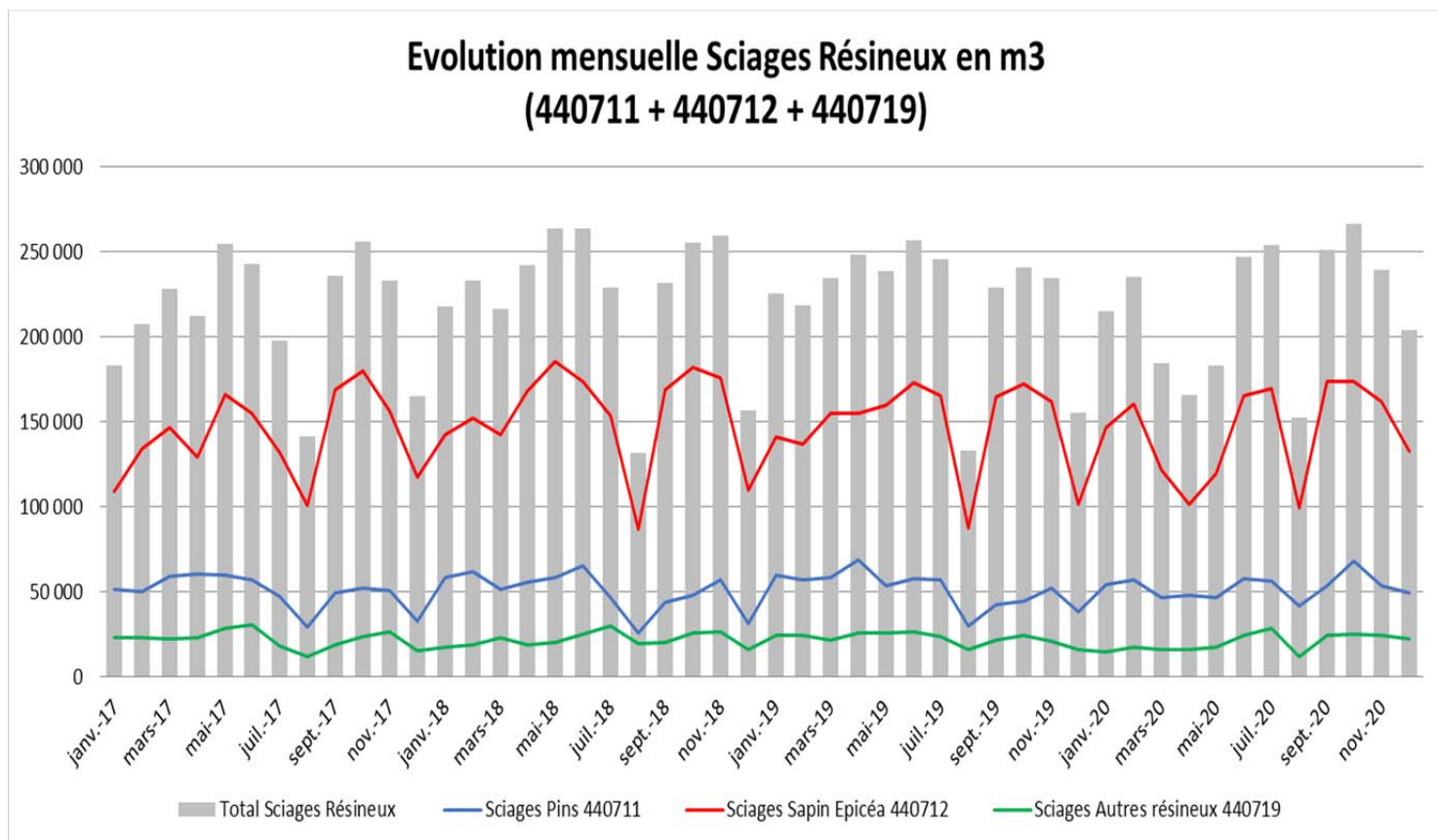
**44071920** : Bois de conifères, sciés ou dédossés longitudinalement, tranchés ou déroulés, d'une épaisseur > 6 mm, rabotés (à l'exclusion des bois de pin «Pinus spp.», de sapin «Abies spp.», d'épicéa «Picea spp.» et des bois collés par assemblage en bout)

**44071990** : Bois de conifères, sciés ou dédossés longitudinalement, tranchés ou déroulés, d'une épaisseur > 6 mm (à l'exclusion des bois de pin «Pinus spp.», de sapin «Abies spp.», d'épicéa «Picea spp.», collés par assemblage en bout et rabotés)

# SYNTHESE DES IMPORTATIONS DE SCIAGES RESINEUX (en m3)

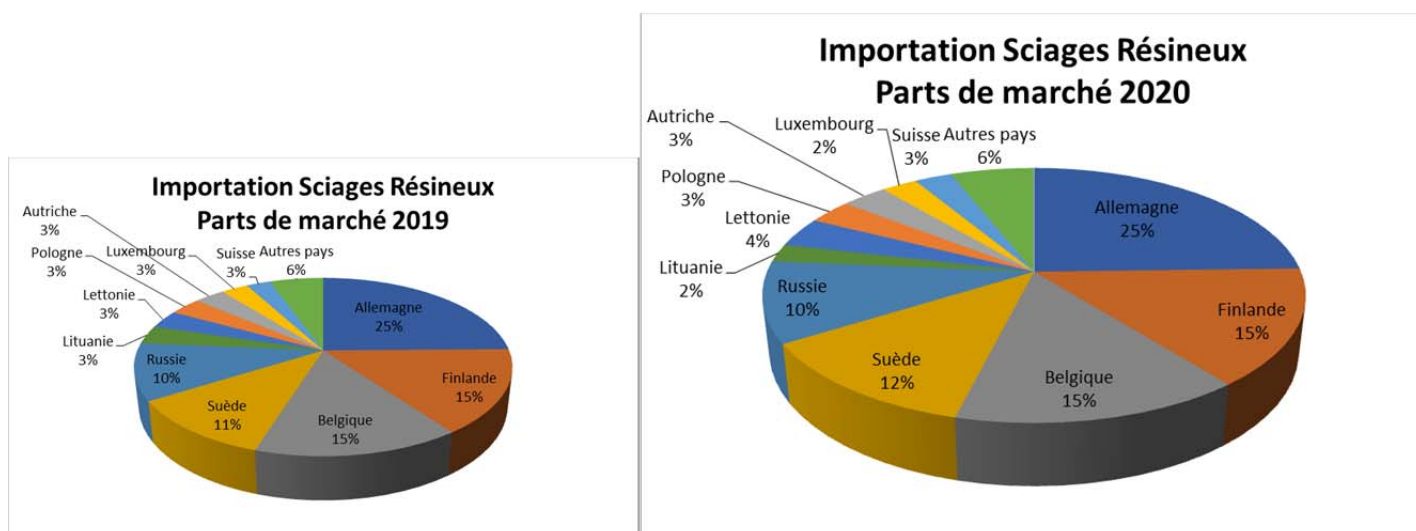
## 1/ Evolution mensuelle Importations sciages de Résineux

(440711 – 440712 – 440719 et Total)



Source : TDM avec correctifs FrenchTimber

## 2/ Parts de marché des principaux pays fournisseurs

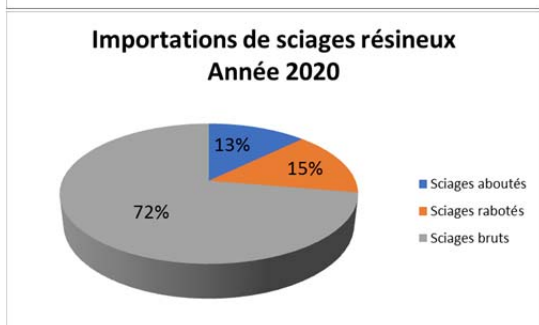
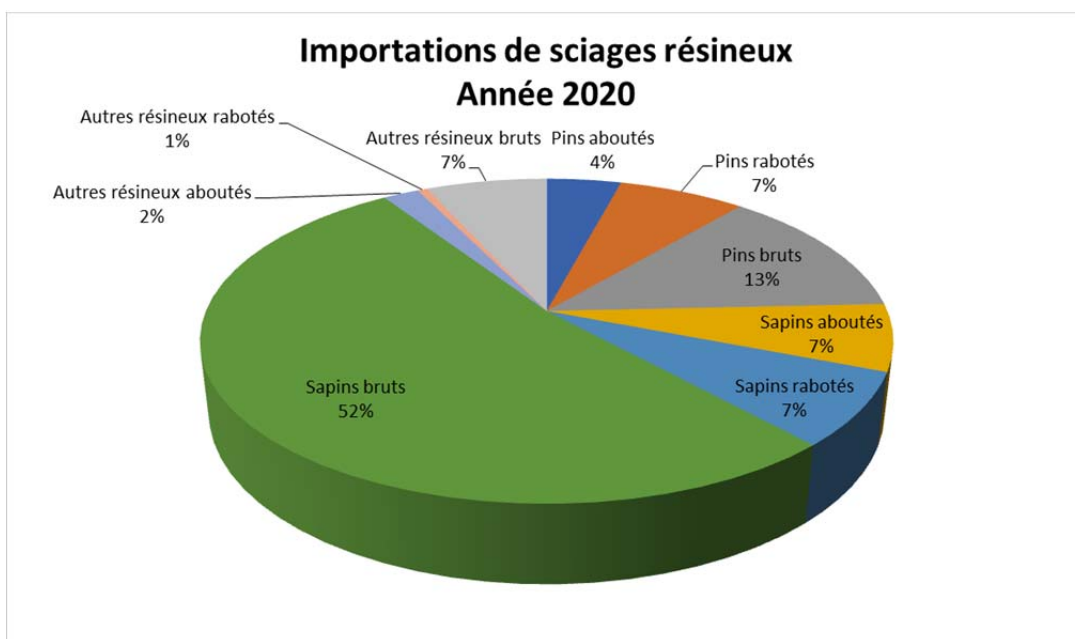


Source : TDM avec correctifs FrenchTimber

### 3/ Détails des importations françaises de sciages résineux

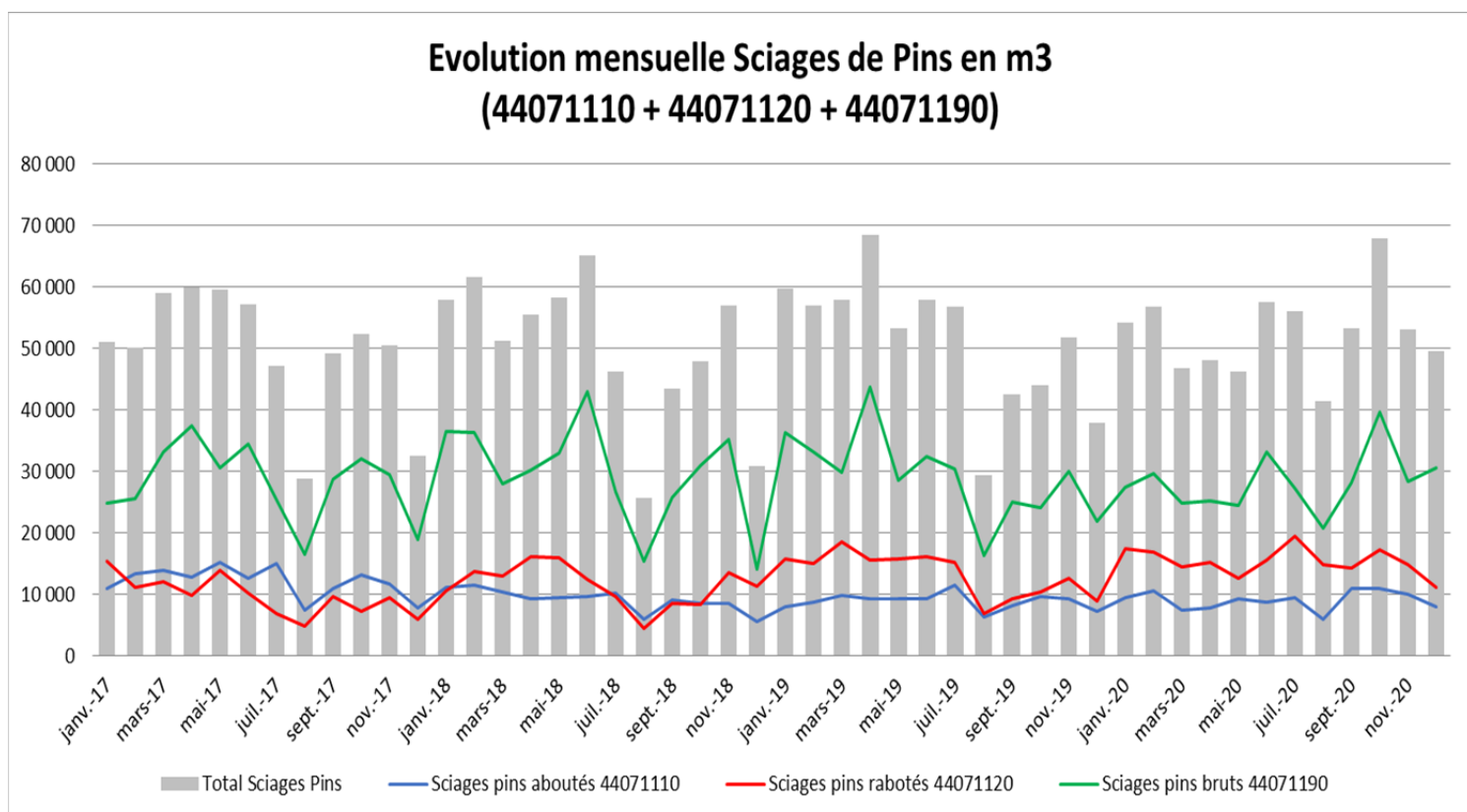
Sciages de Résineux	2017	2018	2019	Evolution 2019 / 2018		2020	Evolution 2020 / 2019
Allemagne	629 422	681 796	658 107	-3,47%		639 471	-2,83%
Finlande	421 990	418 382	405 808	-3,01%		384 229	-5,32%
Belgique	381 296	407 788	396 320	-2,81%		379 552	-4,23%
Suède	325 121	309 778	297 154	-4,08%		317 525	6,86%
Russie	295 216	296 036	274 420	-7,30%		267 015	-2,70%
Lituanie	62 017	87 730	89 229	1,71%		60 266	-32,46%
Lettonie	65 511	69 164	87 196	26,07%		98 441	12,90%
Pologne	48 237	71 207	86 570	21,58%		81 796	-5,51%
Autriche	57 250	71 261	81 701	14,65%		83 976	2,78%
Luxembourg	50 801	71 308	73 219	2,68%		66 393	-9,32%
Suisse	42 313	52 898	65 358	23,55%		69 562	6,43%
Autres pays	178 248	162 594	145 675	-10,41%		155 082	6,46%
<b>TOTAL</b>	<b>2 557 422</b>	<b>2 699 943</b>	<b>2 660 759</b>	<b>-1,45%</b>		<b>2 603 306</b>	<b>-2,16%</b>

### 4/ Répartition des Importations françaises de sciages de résineux par type de produit



## IMPORTATIONS SCIAGES DE PIN (440711)

### 1/ Evolution mensuelle des importations sciages de pin (440711)



Source : TDM avec correctifs FrenchTimber

### 2/ Importations sciages de pin aboutés (44071110)

44071110 - Pins collés en bout	2017	2018	2019	Evolution 2019 / 2018	2020	Evolution 2020 / 2019
Allemagne	30 120	26 255	31 385	19,54%	23 683	-24,54%
Suède	36 002	27 287	27 275	-0,04%	33 151	21,55%
Estonie	15 370	17 431	12 302	-29,42%	13 862	12,68%
Espagne	11 500	7 592	6 737	-11,25%	7 494	11,23%
Pologne	9 611	5 173	6 650	28,54%	5 595	-15,86%
Lettonie	5 554	2 968	6 084	104,94%	6 121	0,61%
Belgique	17 843	6 411	3 907	-39,06%	3 680	-5,81%
Lituanie	2 743	1 901	3 336	75,47%	7 071	111,98%
Autriche	3 031	2 800	2 868	2,42%	1 380	-51,88%
Portugal	1 351	1 779	1 782	0,18%	1 062	-40,42%
Finlande	8 812	7 247	1 368	-81,12%	754	-44,88%
					0	
Autres Pays	2 346	2 056	2 733	32,93%	4 011	46,74%
<b>TOTAL</b>	<b>144 283</b>	<b>108 901</b>	<b>106 428</b>	<b>-2,27%</b>	<b>107 864</b>	<b>1,35%</b>

Source: TDM avec correctifs FrenchTimber

### 3/ Importations sciages de pin rabotés (44071120)

44071120 - Pins rabotés	2017	2018	2019	Evolution 2019 / 2018	2020	Evolution 2020 / 2019
Lituanie	18 439	23 603	28 244	19,66%	27 420	-2,92%
Allemagne	19 757	22 516	26 131	16,06%	25 910	-0,85%
Belgique	12 962	14 663	25 637	74,84%	36 382	41,91%
Lettonie	13 301	16 494	24 907	51,00%	35 012	40,57%
Pologne	17 033	20 246	18 586	-8,20%	21 844	17,53%
Finlande	9 890	14 123	11 246	-20,37%	12 382	10,10%
Estonie	13 668	9 868	9 123	-7,55%	10 013	9,75%
Suède	8 733	10 364	7 447	-28,15%	6 680	-10,30%
Russie	656	1 653	2 634	59,35%	4 261	61,77%
N Zélande	0	633	1 848	191,94%	432	-76,62%
Autres pays	1 385	2 695	3 445	27,84%	3 213	-6,72%
<b>TOTAL</b>	<b>115 825</b>	<b>136 858</b>	<b>159 248</b>	<b>16,36%</b>	<b>183 549</b>	<b>15,26%</b>

Source: TDM avec correctifs FrenchTimber

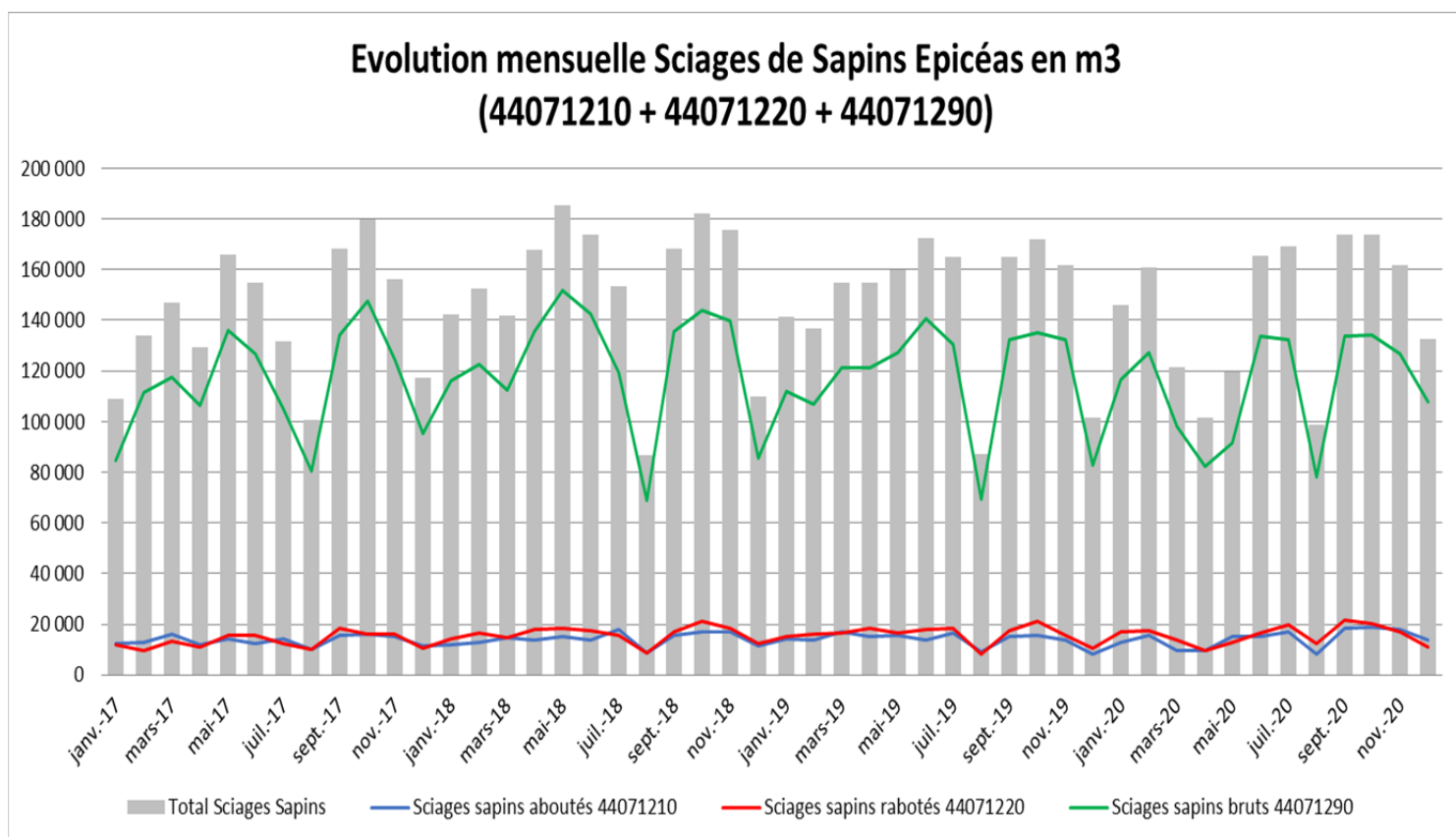
### 4/ Importations sciages de pin bruts (44071190)

44071190 - Pins bruts	2017	2018	2019	Evolution 2019 / 2018	2020	Evolution 2020 / 2019
Finlande	63 492	67 849	51 416	-24,22%	57 024	10,91%
Pologne	15 014	35 646	50 754	42,38%	47 376	-6,65%
Allemagne	39 842	40 857	45 403	11,13%	44 010	-3,07%
Russie	32 434	28 849	38 022	31,79%	31 989	-15,87%
Lituanie	12 796	29 314	35 012	19,44%	15 951	-54,44%
Suède	26 239	37 275	30 323	-18,65%	33 746	11,29%
Belgique	70 952	44 983	27 213	-39,50%	35 455	30,29%
Lettonie	15 534	10 013	19 759	97,32%	23 891	20,91%
Espagne	10 191	16 078	13 176	-18,05%	13 982	6,12%
Bielorussie	9 244	9 889	8 806	-10,95%	5 706	-35,20%
Autres pays	40 864	33 753	30 870	-8,54%	29 977	-2,89%
<b>TOTAL</b>	<b>336 602</b>	<b>354 506</b>	<b>350 752</b>	<b>-1,06%</b>	<b>339 107</b>	<b>-3,32%</b>

Source: TDM avec correctifs FrenchTimber

## IMPORTATIONS SCIAGES DE SAPIN (440712)

### 1/ Evolution mensuelle des importations sciages de sapin (440712)



Source : TDM avec correctifs FrenchTimber

### 2/ Importations sciages de sapin aboutés (44071210)

44071210 - Sapin collés en bout	2017	2018	2019	Evolution 2019 / 2018	2020	Evolution 2020 / 2019
Allemagne	91 810	81 495	77 928	-4,38%	82 504	5,87%
Belgique	22 569	25 937	27 868	7,45%	28 116	0,89%
Suède	12 441	18 671	20 764	11,21%	17 037	-17,95%
Autriche	13 985	18 448	15 705	-14,87%	18 848	20,01%
Finlande	12 112	16 557	15 292	-7,64%	18 744	22,57%
Luxembourg	2 590	3 807	3 143	-17,44%	1 598	-49,17%
Estonie	980	276	2 565	829,28%	1 002	-60,93%
Italie	203	215	1 116	418,86%	1 573	40,96%
Pologne	615	1 409	1 057	-24,95%	319	-69,87%
Slovaquie	0	247	829	235,63%	332	-59,95%
Autres pays	6 096	3 534	1 608	-54,50%	1 948	21,13%
<b>TOTAL</b>	<b>163 401</b>	<b>170 596</b>	<b>167 875</b>	<b>-1,59%</b>	<b>172 020</b>	<b>2,47%</b>

Source: TDM avec correctifs FrenchTimber

### 3/ Importations sciages de sapin rabotés (44071220)

44071220 - Sapins rabotés	2017	2018	2019	Evolution 2019 / 2018	2020	Evolution 2020 / 2019
Belgique	45 280	62 173	67 345	8,32%	84 058	24,82%
Allemagne	62 939	75 015	65 249	-13,02%	42 444	-34,95%
Suède	13 581	17 361	13 710	-21,03%	12 671	-7,58%
Finlande	5 408	6 858	11 937	74,06%	8 807	-26,22%
Lettonie	11 199	11 879	11 840	-0,33%	9 389	-20,70%
Luxembourg	600	3 834	5 400	40,85%	7 014	29,89%
Autriche	1 384	2 171	2 978	37,17%	6 259	110,18%
Italie	1 864	2 638	2 736	3,72%	2 430	-11,20%
Russie	0	3 203	2 687	-16,11%	1 246	-53,64%
Estonie	3 898	1 440	2 475	71,88%	1 957	-20,90%
Autres pays	13 647	7 310	6 223	-14,87%	13 345	114,45%
<b>TOTAL</b>	<b>159 800</b>	<b>193 882</b>	<b>192 580</b>	<b>-0,67%</b>	<b>189 620</b>	<b>-1,54%</b>

Source: TDM avec correctifs FrenchTimber

### 4/ Importations sciages de sapin bruts (44071290)

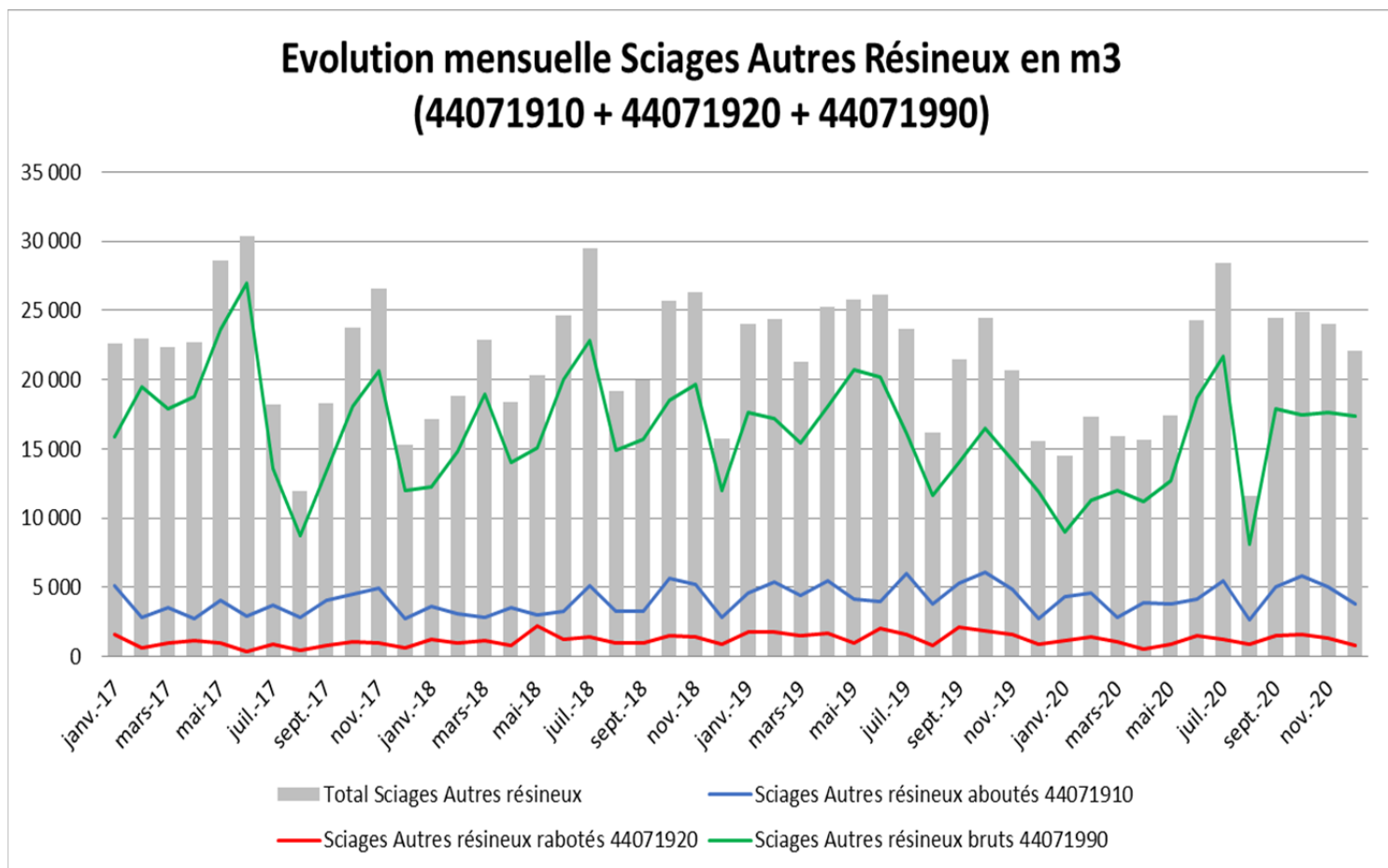
44071290 - Sapins Epicéas Bruts	2017	2018	2019	Evolution 2019 / 2018	2020	Evolution 2020 / 2019
Allemagne	315 515	357 148	313 644	-12,18%	332 494	6,01%
Finlande	307 779	303 437	307 348	1,29%	284 297	-7,50%
Russie	253 960	249 607	215 043	-13,85%	210 332	-2,19%
Suède	209 360	192 213	187 686	-2,36%	208 144	10,90%
Belgique	143 719	174 248	171 696	-1,46%	136 756	-20,35%
Suisse	39 965	40 439	62 583	54,76%	46 386	-25,88%
Autriche	32 963	42 495	53 113	24,99%	48 975	-7,79%
Luxembourg	31 269	42 717	46 618	9,13%	45 917	-1,50%
Lettonie	17 180	25 908	21 271	-17,90%	16 957	-20,28%
Lituanie	8 139	26 671	14 099	-47,14%	7 561	-46,37%
Autres pays	11 066	19 775	18 337	-7,27%	25 430	38,68%
<b>TOTAL</b>	<b>1 370 914</b>	<b>1 474 658</b>	<b>1 411 437</b>	<b>-4,29%</b>	<b>1 363 249</b>	<b>-3,41%</b>

Source: TDM avec correctifs FrenchTimber



## IMPORTATIONS SCIAGES AUTRES RESINEUX (440719)

### 1/ Evolution mensuelle des importations sciages de Autres Résineux (440719)



Source : TDM avec correctifs FrenchTimber

### 2/ Importations sciages de Autres Résineux aboutés (44071910)

44071910 - Autres résineux Collés en bout	2017	2018	2019	Evolution 2019 / 2018	2020	Evolution 2020 / 2019
Allemagne	34 686	36 548	50 026	36,88%	45 860	-8,33%
Italie	374	450	1 379	206,50%	703	-49,04%
Belgique	2 556	1 363	1 262	-7,42%	925	-26,73%
Pologne	302	1 556	1 200	-22,90%	855	-28,75%
Chine	276	157	681	334,07%	613	-9,98%
					0	
Autres pays	5 921	4 714	2 278	-51,68%	2 624	15,22%
<b>TOTAL</b>	<b>44 116</b>	<b>44 788</b>	<b>56 827</b>	<b>26,88%</b>	<b>51 580</b>	<b>-9,23%</b>

Source: TDM avec correctifs FrenchTimber

### 3/ Importations sciages de Autres Résineux rabotés (44071920)

44071920 - Autres résineux rabotés	2017	2018	2019	Evolution 2019 / 2018	2020	Evolution 2020 / 2019
Pologne	5 661	7 177	8 324	15,98%	5 807	-30,24%
Suède	97	1 082	3 608	233,46%	2 828	-21,62%
Allemagne	1 450	1 536	2 139	39,20%	2 042	-4,52%
Belgique	1 048	1 795	2 017	12,39%	1 427	-29,29%
Luxembourg	212	1 448	1 679	15,96%	457	-72,78%
Autriche	770	772	540	-30,05%	897	66,03%
Autres pays	1 327	1 257	413	-67,12%	514	24,32%
<b>TOTAL</b>	<b>10 565</b>	<b>15 067</b>	<b>18 720</b>	<b>24,25%</b>	<b>13 971</b>	<b>-25,37%</b>

Source: TDM avec correctifs FrenchTimber

### 4/ Importations sciages de Autres Résineux bruts (44071990)

44071990 - Autres résineux bruts	2017	2018	2019	Evolution 2019 / 2018	2020	Evolution 2020 / 2019
Belgique	64 367	76 216	69 374	-8,98%	52 753	-23,96%
Allemagne	33 304	40 426	46 203	14,29%	40 524	-12,29%
Russie	8 165	12 724	16 034	26,01%	19 187	19,66%
Luxembourg	16 130	18 869	14 531	-22,99%	10 975	-24,47%
Lituanie	19 901	6 241	8 538	36,81%	2 264	-73,48%
Canada	10 996	8 063	7 565	-6,17%	6 490	-14,21%
Finlande	14 497	2 311	7 201	211,60%	2 221	-69,16%
Autriche	5 117	4 575	6 497	42,01%	7 617	17,23%
Suède	18 668	5 525	6 342	14,79%	3 268	-48,47%
Suisse	2 347	12 459	2 775	-77,73%	23 176	735,11%
Autres pays	15 681	11 378	8 495	-25,33%	6 724	-20,85%
<b>TOTAL</b>	<b>209 173</b>	<b>198 787</b>	<b>193 557</b>	<b>-2,63%</b>	<b>175 199</b>	<b>-9,48%</b>

Source: TDM avec correctifs FrenchTimber

Les données douanières sont retraitées mensuellement pour chaque code et pays afin de corriger les différentes erreurs.

Plus d'informations et de suivi de marché sur la newsletter ISIBois publiée par [www.FrenchTimber.com](http://www.FrenchTimber.com)

FrenchTimber est opérateur agréé du Plan de Relance Export : pensez à profiter des chèques Export pour vous développer à l'international.