



ISIBois est réalisé  
dans le cadre de  
l'observatoire  
économique de  
France Bois Forêt

## Sommaire

### I- La France

- a) Exports grumes de résineux p 2
- b) Exports de sciages résineux p 3
- c) Exports de grumes de chêne p 4
- d) Exports de sciages de chêne p 5
- e) Exports de grumes de hêtre p 6
- f) Exports de sciages de hêtre p 7

### II- La Chine

- a) Imports grumes de résineux p 8
- b) Imports sciages résineux p 9
- c) Imports de grumes de chêne p 10
- d) Imports de sciages de chêne p 11
- e) Imports de grumes de hêtre p 12
- f) Imports de sciages de hêtre p 13

### Prochains salons organisés par FrenchTimber :



#### **FMC China 2015**

Furniture Manufacturing & Supply China 2015  
September 9-12, 2015 | SWEECC | SNIIEC, Pudong, Shanghai



Vos commentaires et remarques sont à  
envoyer à :  
t.lemoign@frenchtimber.com

## Edito

Ce numéro de la newsletter ISIBois statistiques est dédié à la France et à la Chine.

Nous étudierons les exportations françaises en matière de grumes et de sciages et les importations chinoises sur les mêmes produits.

Ne soyez pas surpris de découvrir des écarts dans les transactions déclarées par ces eux pays.

Enfin, nous vous rappelons que nos prochains salons sont encore ouverts à la réservation :  
FMC Shanghai en Septembre  
Timber Expo et Vietnam Wood en Octobre

N'hésitez pas à nous contacter pour organiser votre participation à ces évènements majeurs.

FrenchTimber

### Taux de change :

Devise	20 Mai	20 Juin
1 € =	1,1118 \$	1,1347 \$
1 € =	134,49 ¥	139,17 ¥
1 € =	0,7161 £	0,7143 £

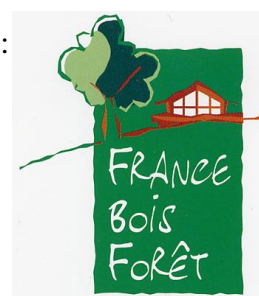
Source:

<http://www.oanda.com/lang/fr/currency/convert>

Réalisé par :



Financé par :



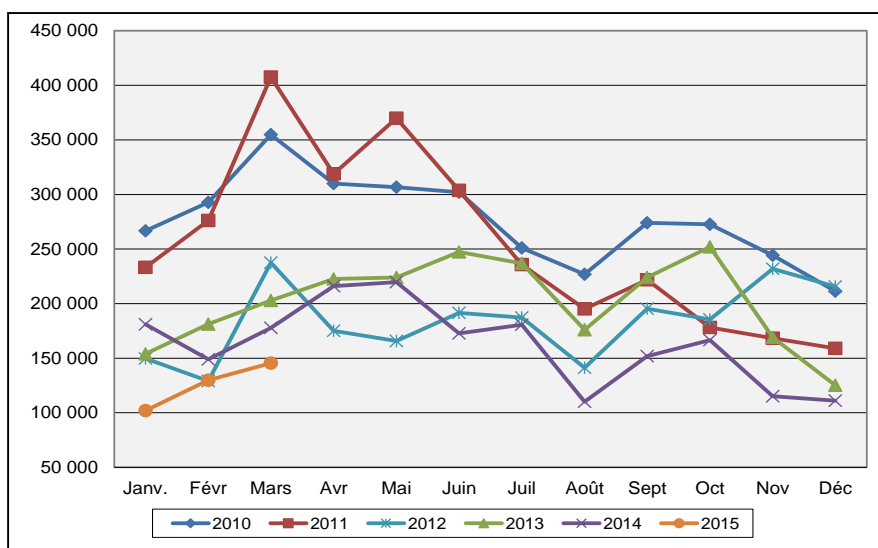
# I) La France

## A) Exportations de grumes de résineux

Les exportations de grumes de résineux ont baissé de 25% en volume et de 23% en valeur (24.2M€) sur le premier trimestre 2015.

Tous les principaux acheteurs sont en baisse ; en particulier la Chine dont les achats ont perdu 77% (-75% en valeur à 1.6M€) ; sa PDM passe de 12 sur 2014 à 4% au T1 2015.

A part un bond de 9.5% en 2013, le marché est en baisse constante depuis 2010 (-39% entre 2010 et 2014).



Statistiques Export France 440320								
Pays partenaires	Années civiles					Année en cours		
	2011	2012	2013	2014	Evo 13/14	Jan/Mars 14	Jan/Mars 15	Evo 14/15
Belgique	529 992	446 435	697 260	659 612	-5,4	108 225	99 357	-8,2
Italie	493 089	472 096	489 761	400 212	-18,3	125 118	98 375	-21,4
Allemagne	409 400	464 026	200 080	284 350	42,1	78 855	72 329	-8,3
Espagne	788 843	348 926	316 198	242 403	-23,3	63 156	56 398	-10,7
Chine Rép. pop.	188 490	192 276	391 043	250 928	-35,8	80 195	17 887	-77,7
Luxembourg	56 790	88 628	93 933	80 326	-14,5	21 751	16 354	-24,8
Suisse	120 668	73 703	120 681	65 138	-46,0	18 963	11 578	-38,9
Estonie	4 592	5 374	1 273	2 811	120,8	517	2 200	325,5
Corée du Sud	177	391	295	0	-100,0	0	659	
Senegal	52	0	404	663	64,1	0	655	
Émir. arabes unis	9 595	2 938	1 897	2 964	56,2	134	495	269,4
Viet Nam	241	300	644	1 712	165,8	421	312	-25,9
Portugal	33 027	32 235	22 450	844	-96,2	122	251	105,7
Pays Bas	25 495	15 216	7 742	3 858	-50,2	2 639	142	-94,6
Autres	407 082	63 028	71 536	25 806	-63,9	7 843	214	-97,3
<b>Total</b>	<b>3 067 533</b>	<b>2 205 572</b>	<b>2 415 197</b>	<b>2 021 627</b>	<b>-16,3</b>	<b>507 939</b>	<b>377 206</b>	<b>-25,7</b>

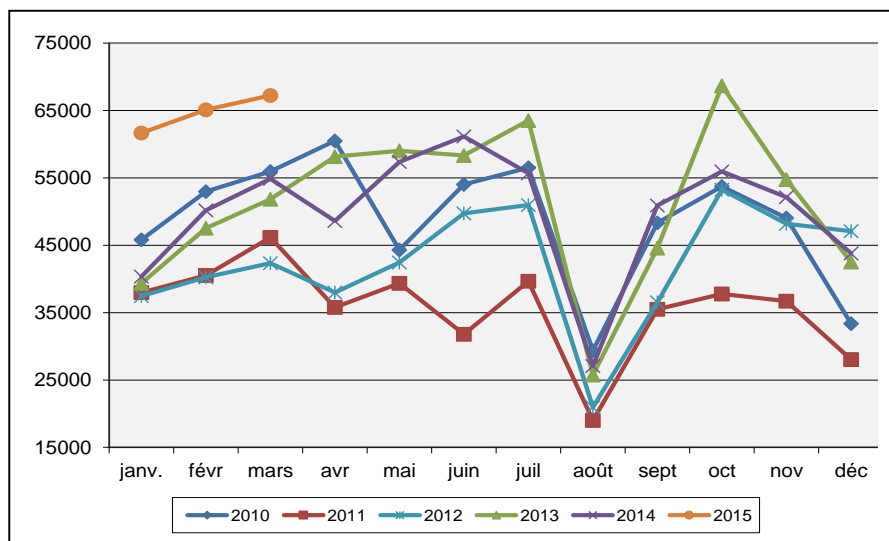
Source : Global Trade Atlas

## B) Exportations de sciages résineux

On constate en observant la courbe que sur ce début d'année, les exports de sciages résineux sont restés à un niveau bien supérieur à l'année précédente. En effet, sur l'ensemble de la période, le volume exporté est en hausse de 33% /T1 2014. En valeur, la hausse est de 23% (31.2M€)

L'Espagne reste le premier client de ces sciages avec une progression de près de 30%, continuant la tendance positive débutée en 2013.

On remarquera également la forte progression des ventes vers l'Allemagne. Le Maroc progresse (55%), par contre, les ventes vers l'Algérie sont en baisse.



France exportation 440710 (sciages résineux)								
Pays Partenaire	Année Civile					Année en cours		
	2011	2012	2013	2014	Evo 13/14	Jan/Mars 14	Jan/Mars 15	Evo 14/15
Espagne	151 641	130 523	163 603	175 627	7,3	41 918	54 424	29,8
Belgique	91 150	112 394	138 789	148 260	6,8	42 412	48 274	13,8
Allemagne	34 258	60 605	66 985	51 721	-22,8	9 171	29 513	221,8
Maroc	26 775	60 116	57 752	43 667	-24,4	9 909	15 395	55,4
Italie	35 207	38 498	58 505	49 480	-15,4	10 996	14 732	34,0
Algérie	39 383	56 724	69 641	57 635	-17,2	17 129	11 419	-33,3
Pays-Bas	2 347	2 011	4 618	20 748	349,3	3 006	7 572	151,9
Suisse	19 505	24 531	18 080	19 014	5,2	3 461	4 630	33,8
Royaume Uni	117	630	2 526	6 268	148,1	1 941	3 209	65,3
Portugal	7 614	6 012	5 881	7 230	22,9	1 538	1 381	-10,2
Sénégal	4 549	3 815	4 138	5 358	29,5	1 056	1 131	7,1
Luxembourg	2 191	2 681	3 062	1 488	-51,4	671	620	-7,6
Tunisie	2 757	1 380	4 545	2 325	-48,8	513	497	-3,1
Autres	10 850	7 304	14 912	9 289	-37,7	1 680	1 210	-27,9
<b>Total</b>	<b>428 344</b>	<b>507 224</b>	<b>613 038</b>	<b>598 110</b>	<b>-2,4</b>	<b>145 401</b>	<b>194 007</b>	<b>33,4</b>

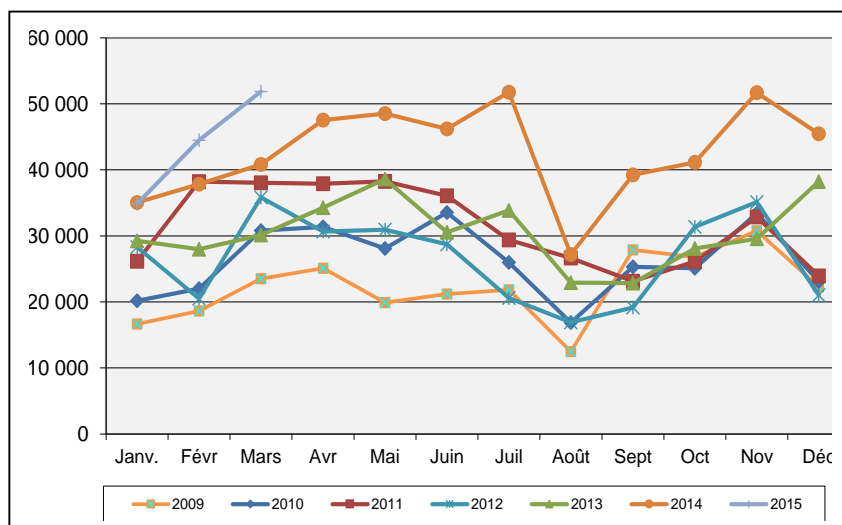
Source : Global Trade Atlas

## C) Exportations de grumes de chêne

Les ventes de grumes de chêne continuent de progresser sur le premier trimestre (+15% en volume et +31% en valeur à 17.7M €) après avoir augmenté de 60% en deux ans (12/14).

La Chine reste le premier client avec un bond de 63% sur des volumes qui avaient déjà doublé l'année dernière ; ils représentent désormais près de 50% de PDM.

La Belgique, jadis premier client importe désormais presque deux fois moins que la Chine.

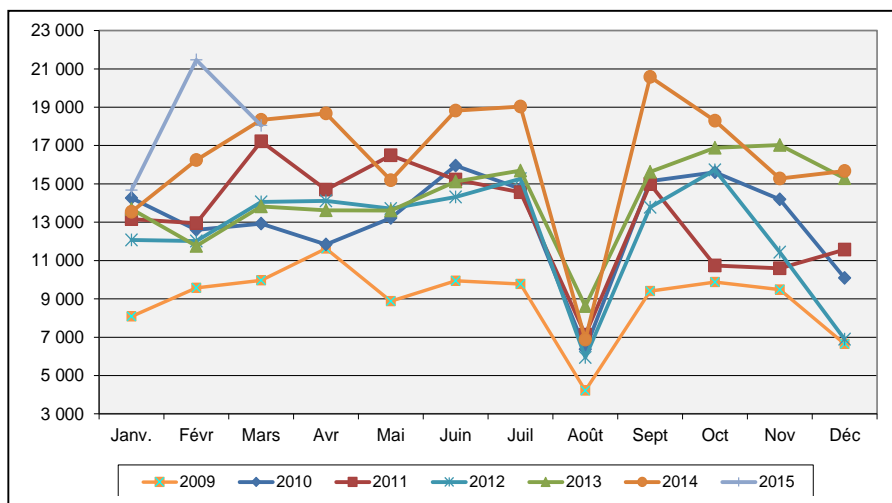


Statistiques Export France 440391								
Pays partenaires	Années civiles					Année en cours		
	2011	2012	2013	2014	Evo 13/14	Jan/Mars 14	Jan/Mars 15	Evo 14/15
Chine Rép. pop.	104 798	80 087	99 096	202 231	104,1	39 743	65 041	63,7
Belgique	144 900	118 360	143 406	159 305	11,1	37 630	35 411	-5,9
Allemagne	33 392	28 934	28 137	27 443	-2,5	8 636	7 979	-7,6
Italie	25 146	22 547	24 567	27 814	13,2	5 855	6 846	16,9
Royaume-Uni	18 772	16 268	13 181	15 258	15,8	3 486	3 522	1,0
Espagne	14 040	12 475	11 397	13 570	19,1	3 487	3 287	-5,7
Pays-Bas	5 366	6 220	10 541	12 030	14,1	2 284	2 396	4,9
Hong Kong	2 432	8 099	541	3 500	547,0	107	1 051	882,2
Roumanie	360	2 917	3 725	4 195	12,6	807	1 006	24,7
Suisse	6 909	7 056	3 990	8 157	104,4	1 557	900	-42,2
Viêt-Nam	1 800	2 949	7 509	12 800	70,5	3 029	881	-70,9
Portugal	6 434	5 100	7 351	5 077	-30,9	591	677	14,6
Rep Tchèque	44	1 053	1 009	1 266	25,5	395	429	8,6
Autres	12 418	7 081	11 977	19 840	65,7	6101	1 821	-70,2
<b>Total</b>	<b>376 811</b>	<b>319 146</b>	<b>366 427</b>	<b>512 486</b>	<b>39,9</b>	<b>113 708</b>	<b>131 247</b>	<b>15,4</b>

Source : Global Trade Atlas

## D) Exportations de sciages de chêne

Les ventes de sciages de chêne à l'export ont progressé de plus de 12% au premier trimestre (+19% en valeur, soit 29M€). Le Royaume Uni reste le premier client (22% de PDM) et progresse de 31% au T1 2015. La Chine a devancé la Belgique en deuxième position grâce à une progression de 24%. A part la Belgique, tous les principaux acheteurs sont en progression.



France Exportations 440791								
Pays partenaires	Années complètes					Année en cours		
	2011	2012	2013	2014	Evo 13/14	Jan/Mars 14	Jan/Mars 15	Evo 14/15
Royaume-Uni	38 046	38 771	37 348	41 104	10,1	9 111	11 988	31,6
Chine Rép. pop.	12 910	10 176	9 833	26 806	172,6	7 066	8 769	24,1
Belgique	30 284	25 959	25 425	26 823	5,5	7 452	7 027	-5,7
Suisse	10 766	11 943	28 985	14 072	-51,5	4 042	6 116	51,3
Allemagne	18 050	14 532	17 301	17 069	-1,3	4 413	5 288	19,8
Pays-Bas	10 929	12 488	9 439	11 404	20,8	2 581	3 599	39,4
Espagne	7 009	6 546	8 474	7 845	-7,4	1 839	1 908	3,8
Italie	5 494	4 714	5 700	6 548	14,9	1 807	1 838	1,7
Viêt-Nam	1 125	467	3 528	9 894	180,4	2 058	1 710	-16,9
Portugal	2 944	2 428	2 045	2 592	26,7	771	1 030	33,6
Indonésie	576	1 772	1 764	2 251	27,6	283	722	155,1
Maroc	1 031	701	980	2 739	179,5	473	470	-0,6
Chili	3 789	4 964	6 989	2 364	-66,2	206	467	126,7
Australie	1 298	1 348	2 540	1 512	-40,5	122	395	223,8
Rep Tchèque	6	44	48	648	1250,0	55	298	441,8
Autriche	305	346	550	924	68,0	95	265	178,9
Norvège	3 444	2 693	4 364	5 731	31,3	1 555	229	-85,3
Autres	11 314	9 414	9 954	16 154	11,8	4 207	2 072	-50,7
<b>Total</b>	<b>159 320</b>	<b>149 306</b>	<b>175 267</b>	<b>196 480</b>	<b>12,1</b>	<b>48 136</b>	<b>54 191</b>	<b>12,6</b>

Source : Global Trade Atlas

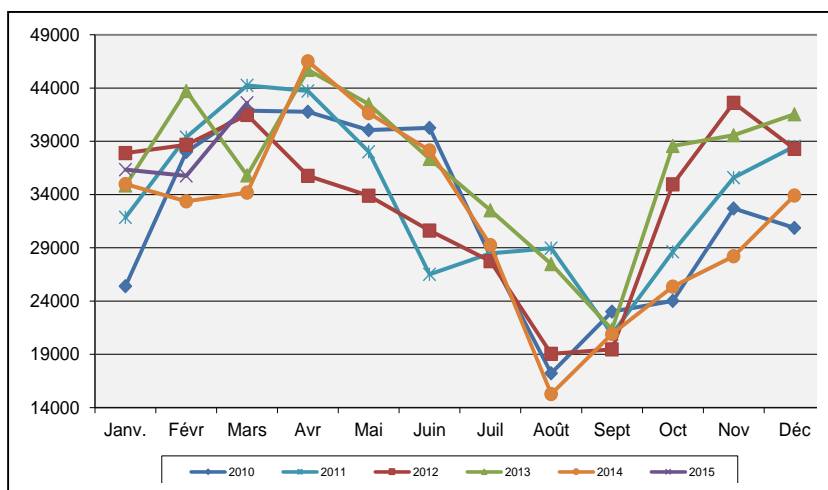
## E) Exportations de grumes de hêtre

Après avoir baissé de 14% l'année dernière, les exportations de grumes de hêtre sont en hausse de près de 12% sur le T1.

La Belgique reste au premier rang et progresse de 22% alors que la Chine est en légère baisse (près de 5% en volume mais moins de 1% en valeur à 2.67M€).

Ces deux pays représentent près de 80% du marché.

On observe également que l'Espagne continue à remonter la pente après la chute brutale de ces dernières années (volume 2010 : 10000m<sup>3</sup> ; 35 000 en 2007).



Statistiques Export France 440392								
Pays partenaires	Années civiles					Année en cours		
	2011	2012	2013	2014	Evo 13/14	Jan/Mars 14	Jan/Mars 15	Evo 14/15
<b>Belgique</b>	207 417	215 313	249 995	228 843	-8,5	57 272	70 232	22,6
<b>Chine Rép. pop.</b>	90 107	73 602	79 364	71 868	-9,4	22 266	21 245	-4,6
<b>Allemagne</b>	42 688	43 424	34 481	19 450	-43,6	4 920	5 947	20,9
<b>Italie</b>	15 501	21 965	26 426	23 434	-11,3	6 146	5 187	-15,6
<b>Espagne</b>	4 449	3 666	4 253	5 597	31,6	1 674	2 730	63,1
<b>Tunisie</b>	7 282	9 185	5 682	4 844	-14,7	1 479	1 764	19,3
<b>Portugal</b>	3 944	2 942	3 847	3 838	-0,2	1 567	1 583	1,0
<b>Pays-Bas</b>	11 078	4 133	5 272	5 068	-3,9	1 804	1 573	-12,8
<b>Suisse</b>	7 664	8 505	14 908	7 900	-47,0	2 538	1 354	-46,7
<b>Hong Kong</b>	371	1 799	1 014	2 054	102,6	482	1 342	178,4
<b>Viêt-Nam</b>	446	527	1 852	3 310	78,7	699	526	-24,7
<b>Autriche</b>	39	31	110	0	-100,0	0	473	
<b>Inde</b>	1 151	1 304	1 126	1 551	37,7	520	454	-12,7
<b>Autre</b>	12 679	14 019	12 566	3 985	-68,3	1 158	291	-74,9
<b>Total</b>	<b>404 816</b>	<b>400 415</b>	<b>440 896</b>	<b>381 742</b>	<b>-13,4</b>	<b>102 525</b>	<b>114 701</b>	<b>11,9</b>

Source : Global Trade Atlas

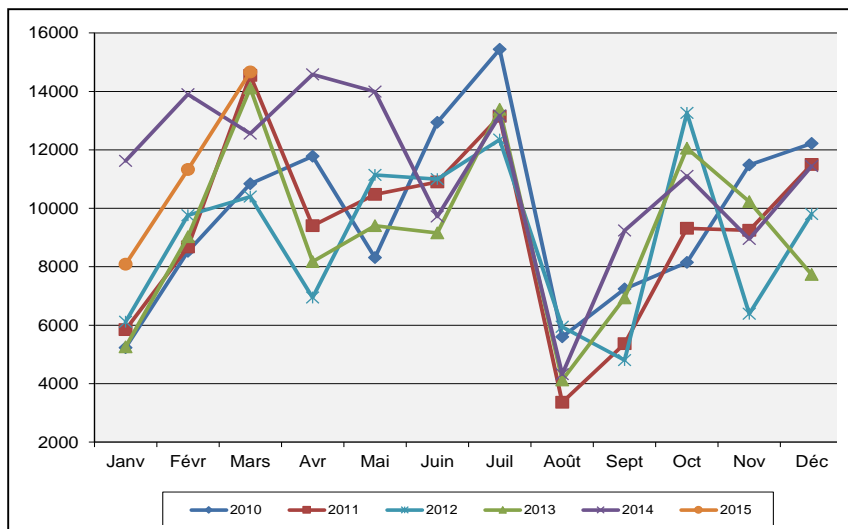


## F) Exportations de sciages de hêtre

Après deux années de hausse, les ventes de sciages de hêtre ont légèrement baissé sur le premier trimestre.

On constate en observant la courbe qu'après un démarrage difficile, les chiffres ont dépassé ceux de l'année dernière au mois de mars.

La Chine conserve la première place, prise à la Belgique l'année dernière. On constate que l'Algérie subit une très forte baisse alors que la Maroc est en augmentation. On notera également les taux de progression importants sur la Tunisie, l'Inde, la Suisse et la Malaisie ; bien que s'appliquant à des volumes plus modestes.



Exportations France 440792								
Pays Partenaire	Années Civiles					Année en cours		
	2011	2012	2013	2014	Evo 13/14	Jan/Mars 14	Jan/Mars 15	Evo 14/15
Chine Rép. pop.	16 230	14 182	15 140	23 385	54,5	5 718	5 883	2,9
Belgique	12 291	12 334	21 155	19 747	-6,7	5 350	5 681	6,2
Maroc	20 368	20 351	10 646	14 270	34,0	2 959	4 363	47,4
Espagne	6 344	5 699	7 667	10 416	35,9	4 112	4 040	-1,8
Allemagne	10 098	11 270	10 283	12 243	19,1	3 422	3 633	6,2
Algérie	20 273	18 872	18 537	22 740	22,7	8 162	2 530	-69,0
Tunisie	577	1 183	334	1 707	411,1	868	1 660	91,2
Luxembourg	5 092	2 949	4 164	10 261	146,4	1 616	1 268	-21,5
Viêt-Nam	3 733	2 435	2 514	5 647	124,6	1 227	1 020	-16,9
Inde	500	878	970	1 447	49,2	190	876	361,1
Italie	4 511	3 165	4 474	4 777	6,8	935	866	-7,4
Suisse	243	438	469	518	10,4	109	483	343,1
Portugal	2 879	2 783	2 089	1 899	-9,1	542	442	-18,5
Malaisie	325	3 459	264	861	226,1	33	426	1190,9
Émir. arabes unis	1 515	1 222	1 547	1 677	8,4	329	350	6,4
Pakistan	707	615	1 209	763	36,8	303	143	-52,8
Autres	6 096	6 076	8 124	6 603	-19	2 204	3 231	81,3
<b>TOTAL</b>	<b>111 782</b>	<b>107 911</b>	<b>109 586</b>	<b>138 961</b>	<b>26,8</b>	<b>38 079</b>	<b>36 895</b>	<b>-3,1</b>

Source : Global Trade Atlas

## II) La Chine

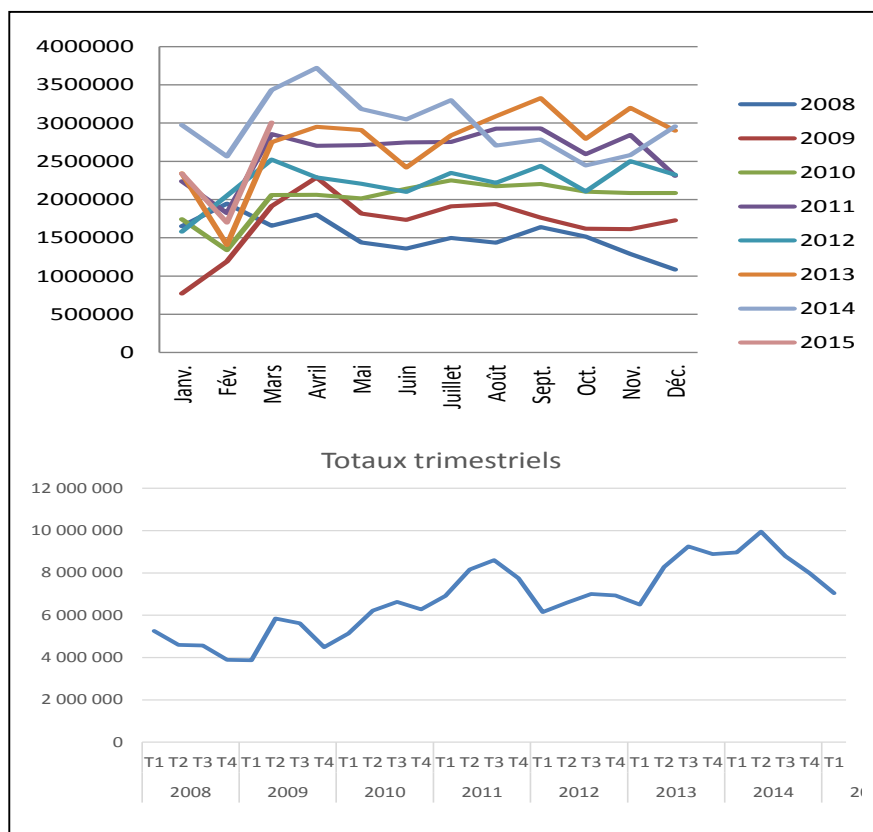
### A) Importations de grumes de résineux

Les importations de bois ronds ont fortement ralenti avec la baisse du marché de l'immobilier local.

A Part le Japon, tous les fournisseurs sont impactés.

Sur la courbe, on voit clairement que sur l'ensemble de la période étudiée, les volumes importés ont été bien inférieurs à l'année précédente, d'ailleurs la baisse a débuté au second semestre 2014.

Les importations de grumes françaises ont chuté de près de 60%.



China imports: softwood logs 440320									
Pays partenaires	Civil years						Current year		
	2010	2011	2012	2013	2014	Evo 13/14	T1 2014	T1 2015	Evo T1 14/15
New Zealand	5 924 669	8 211 389	8 525 464	11 250 442	11 568 701	2,8	2 786 921	2 492 666	-10,6
Russia	13 143 099	13 134 525	10 251 726	9 290 857	10 005 487	7,7	2 717 984	2 333 256	-14,2
U.S.A	2 565 199	4 251 998	3 407 229	5 265 981	5 539 938	5,2	1 348 972	611 136	-54,7
Australia	980 004	1 440 401	1 102 927	1 575 137	2 145 572	36,2	542 556	538 478	-0,8
Canada	1 171 932	2 444 945	2 424 360	2 705 158	3 022 585	11,7	719 470	512 730	-28,7
Japan	10 020	13 575	14 276	116 254	305 026	162,4	38 804	55 608	43,3
France	89 749	135 717	188 919	363 477	300 070	-17,4	71 060	29 897	-57,9
Roumania	105 299	271 464	103 438	314 338	238 404	-24,2	72 912	25 278	-65,3
Autres	278 739	1 537 242	672 003	2 049 740	2 580 149	25,9	672 874	445 247	-33,8
<b>Total</b>	<b>24 268 710</b>	<b>31 441 256</b>	<b>26 690 342</b>	<b>32 931 384</b>	<b>35 705 932</b>	<b>8,4</b>	<b>8 971 553</b>	<b>7 044 296</b>	<b>-21,5</b>

Source : Douanes Chinoises



## B) Importations de sciages résineux

Les achats de sciages résineux en Chine sont également en baisse bien que celle-ci soit moins violente que pour les grumes.

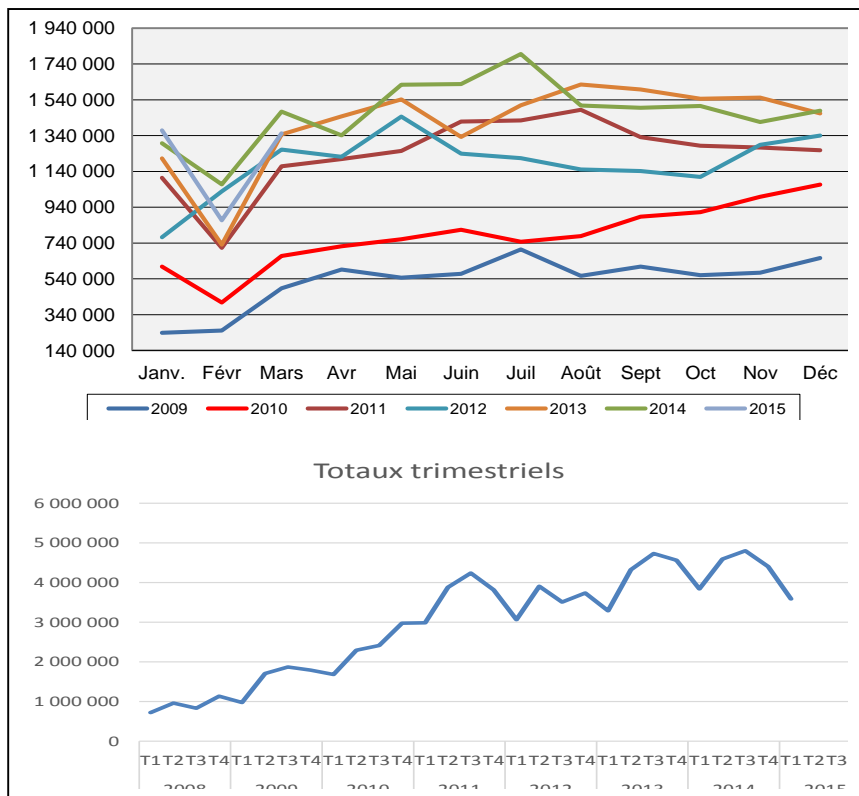
Là encore, la baisse a débuté au second semestre 2014 pour s'accélérer sur le début de l'année en cours.

La Russie et le Canada représentent plus de 77% de PDM.

On remarquera d'ailleurs que la Russie est en progression, rendue plus compétitive par la forte baisse du rouble en fin d'année.

C'est l'un des rares pays à avoir connu une progression ininterrompue.

Sur ce marché, la France, habituellement en bas de tableau n'apparaît pas encore dans les statistiques de l'année.



Statistiques Import Chine 440710									
Pays partenaires	Année civile						Année actuelle		
	2010	2011	2012	2013	2014	Evo 14/13	T1 2014	T1 2015	Evo T1 14/15
Russie	3 843 067	5 361 195	5 520 269	6 429 880	7 209 602	12,1	1 493 416	1 630 020	9,1
Canada	3 969 342	6 811 676	6 398 552	6 796 753	6 566 245	-3,4	1 477 374	1 150 499	-22,1
Chili	247 497	422 403	498 709	821 626	851 871	3,7	165 313	173 769	5,1
Finlande	68 267	128 558	155 443	399 890	390 801	-2,3	85 490	173 769	103,3
Etats-Unis	341 511	1 249 314	720 817	875 948	839 492	-4,2	241 044	131 065	-45,6
Suède	67 026	125 752	112 692	361 463	440 108	21,8	79 786	113 054	41,7
Allemagne	121 230	128 713	112 692	214 075	294 919	37,8	68 901	79 971	16,1
Nouvelle Zélande	411 929	408 172	480 458	498 761	368 013	-26,2	92 688	68 670	-25,9
Brésil	53 292	58 683	41 865	71 309	105 257	47,6	16 626	25 698	54,6
Argentine	66 126	66 221	56 229	88 346	90 992	3,0	20 519	11 113	-45,8
Létonie	1 836	12 675	9 075	31 129	58 072	86,6	9 124	14 583	59,8
Japon	11 049	14 587	15 172	19 581	34 949	78,5	6 830	8 991	31,6
Autriche	38 760	29 183	37 057	35 361	47 727	35,0	13 014	7 157	-45,0
Australie	59 436	31 351	34 316	46 579	75 082	61,2	14 732	5 118	-65,3
Danemark	74	92	4 069	19 327	19 550	1,2	4 698	5 287	12,5
France	1 584	919	97	923	354	-61,6	314	0	-100,0
<b>Total</b>	<b>9 371 804</b>	<b>14 926 134</b>	<b>14 218 374</b>	<b>16 911 005</b>	<b>17 637 603</b>	<b>4,3</b>	<b>3 839 898</b>	<b>3 589 964</b>	<b>-6,5</b>

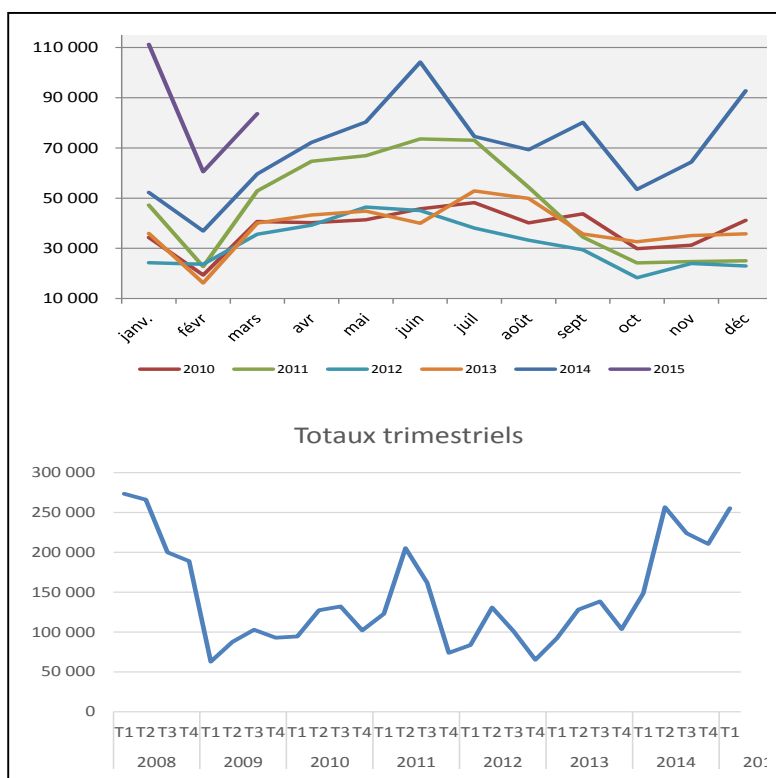
Source : Douanes Chinoises

## C) Importations de grumes de chêne

Les importations de grumes de chêne en Chine ont progressé au cours du T1 2015 ; en effet sur l'ensemble de la période, les volumes ont toujours été largement au-dessus du niveau observé l'année dernière. La France reste de loin le premier fournisseur (32% de PDM), les volumes ont progressé de 120% au T1 après avoir déjà doublé l'année dernière.

A part les Pays Bas, tous les pays fournisseurs sont en augmentation. Après la forte chute subie en 2012, les importations ont repris à un rythme soutenu (+120% entre 12/14) et continuent leur progression.

On peut constater que malgré la chute du rouble, les volumes de bois russes n'ont que très peu progressé.



Statistiques Import Chine 440391									
Pays	Année civile						Année actuelle		
	2010	2011	2012	2013	2014	Evo 13/14	T1 2014	T1 2015	Evo T1 14/15
France	101 160	194 854	120 527	120 313	246 728	105,1	37 944	83 498	120,1
USA	97 990	91 210	73 673	105 311	173 152	64,4	32 367	57 638	78,1
Russie	126 229	89 438	88 334	150 510	199 475	32,5	49 434	49 548	0,2
Belgique	28 656	44 377	28 574	32 675	51 461	57,5	6 237	21 274	241,1
Ukraine					45 865	#DIV/0!	4 157	16 469	296,2
Allemagne	72 299	42 598	12 991	18 194	50 800	179,2	6 461	8 204	27,0
Canada	721	980	2 046	2 632	9 289	252,9	410	1 089	165,6
Corée du Sud	1 842		110	242	3 813	1 475,6	358	428	19,6
Hollande	2 824	3 013	903	4 590	2 832	-38,3	1 867	23	-98,8
autres	24 262	97 249	53 735	27 782	56 683	104,0	9 563	17 216	80,0
<b>Total</b>	<b>455 983</b>	<b>563 719</b>	<b>380 329</b>	<b>462 249</b>	<b>840 098</b>	<b>81,7</b>	<b>148 798</b>	<b>255 387</b>	<b>71,6</b>

Source : Douanes Chinoises

## D) Importations de sciages de chêne

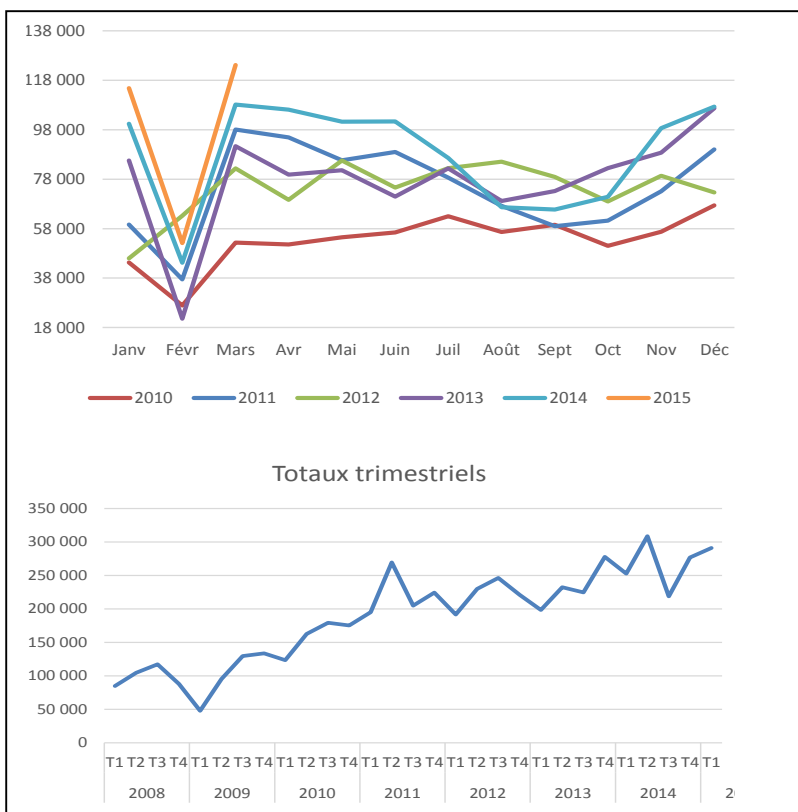
Les importations de sciages de chêne ont également progressé sur le premier trimestre (+15).

Les Etats Unis sont de loin le premier fournisseur de ces sciages et continuent leur progression ; ils représentent désormais plus de 77% de PDM malgré la hausse du dollar qui impacte leur attractivité.

La Russie, dont les ventes ont chuté l'année dernière affiche une progression de 7,7%. Par contre, les exportations françaises ont augmenté de 21% après avoir doublé l'année dernière.

La France est en troisième position talonnée par le Canada qui progresse avec régularité (volumes quadruplés entre 10/14)

On notera également la forte progression de l'Ukraine depuis 2013.



China imports: oak lumber 440791									
Pays partenaires	Civil years						Current year		
	2010	2011	2012	2013	2014	Evo 13/14	T1 2014	T1 2015	Evo T1 14/15
<b>USA</b>	385 599	588 404	634 648	706 232	841 355	19,1	197 376	225 872	14,4
<b>Russia</b>	185 086	218 954	200 993	165 967	114 233	-31,2	34 329	36 977	7,7
<b>France</b>	20 745	27 379	16 848	15 484	32 138	107,6	6 766	8 201	21,2
<b>Canada</b>	6 389	14 114	13 339	22 960	25 420	10,7	6 858	7 388	7,7
<b>Ukraine</b>	3 620	4 960	4 434	9 394	11 927	26,9	1 353	5 139	279,8
<b>Germany</b>	21 874	18 183	3 541	6 219	15 425	148,0	2 659	3 163	19,0
<b>North Korea</b>	707	2 876	959	1 008	397	-60,6	54	182	237,0
<b>Japan</b>	753	482	441	613	103	-83,2	0	28	#DIV/0!
<b>Others</b>	15 767	18 448	13 535	5 687	16 469	9,2	3 471	4 272	23,1
<b>Total</b>	<b>640 540</b>	<b>893 800</b>	<b>888 738</b>	<b>933 564</b>	<b>1 057 467</b>	<b>13,3</b>	<b>252 866</b>	<b>291 222</b>	<b>15,2</b>

Source : Douanes Chinoises

## E) Importations de grumes de hêtre

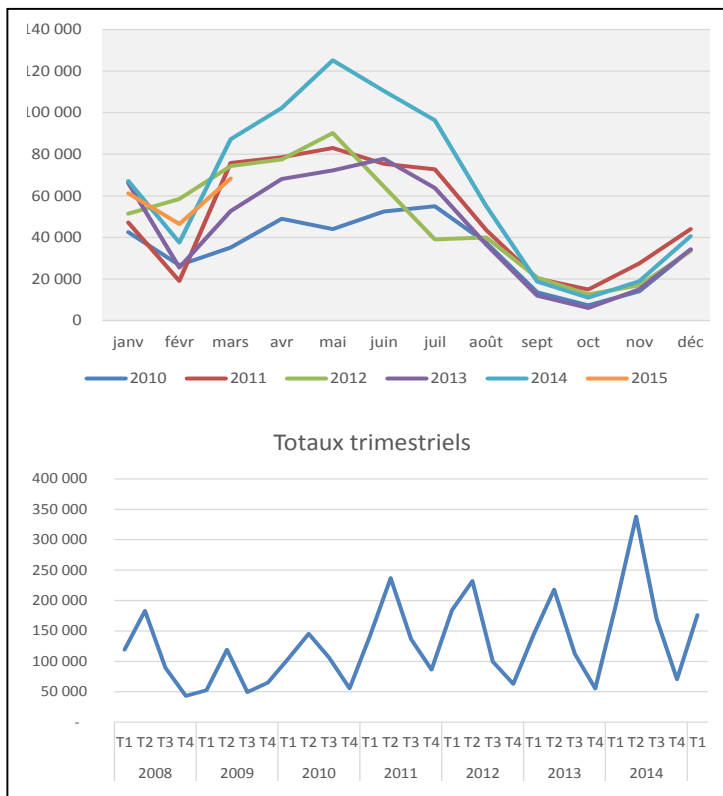
On voit clairement en observant la seconde courbe, le caractère irrégulier des importations de grumes de hêtre qui progressent en dent de scie.

Cette année le volume a baissé de plus de 8% après avoir bondi de 45% l'année dernière.

L'Allemagne est toujours le premier fournisseur de ces grumes malgré une baisse importante.

70% des importations viennent de trois producteurs principaux parmi lesquels la Belgique est le seul pays en progression.

On notera également les fortes augmentations de la Roumanie et la Pologne, bien que portant sur des volumes encore modestes.



China imports: beech logs 440392									
Pays partenaires	Civil year						Current year		
	2010	2011	2012	2013	2014	Evo 13/14	T1 2014	T1 2015	Evo T1 14/15
Allemagne	193 901	246 266	225 442	207 162	312 739	51,0	79 272	63 853	-19,5
France	87 336	132 647	144 679	138 930	158 727	14,2	43 092	32 027	-25,7
Belgique	20 476	39 374	46 079	58 186	79 247	36,2	23 037	29 078	26,2
Slovaquie	63 045	84 204	70 629	44 174	76 413	0,7	20 560	19 303	-6,1
Danemark	11 824	17 114	18 756	33 001	41 924	27,0	6 087	6 663	9,5
Ukraine					16 555		5 440	6 301	15,8
Roumanie	31 315	67 176	33 855	20 558	16 280	-20,8	2 845	5 384	89,2
Pologne	221	22	329	4 772	5 477	14,8	652	4 113	530,8
autres	3 111	15 089	39 075	23 180	63 120	172,3	10 864	9 256	-14,8
<b>Total</b>	<b>411 229</b>	<b>601 892</b>	<b>578 844</b>	<b>529 963</b>	<b>770 482</b>	<b>45,4</b>	<b>191 849</b>	<b>175 978</b>	<b>-8,3</b>

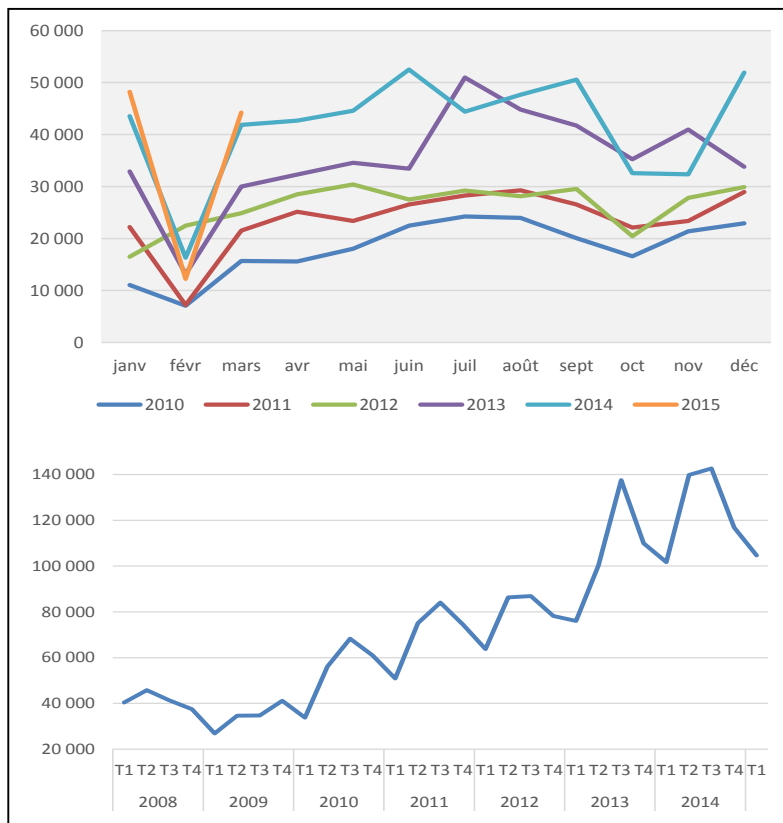
Source : Douanes Chinoises

## **F) Importations de sciages de hêtre**

Contrairement aux grumes, les importations de sciages de hêtre sont en légère progression au premier trimestre (+3%). La Roumanie et l'Allemagne, les deux premiers fournisseurs représentent plus de 70% du volume importé par la Chine. La France est en troisième position et affiche l'un des taux de progression les plus importants.

Suite à cette bonne performance, la France est passée de 5 à 8% de PDM et a devancé la Croatie.

Le marché est en progression constante depuis 2009 (+264% entre 09/14) mais a entamé une nouvelle baisse depuis le T4 2014.



China Imports: beech lumber 440792									
Pays partenaires	Civil year						Current year		
	2010	2011	2012	2013	2014	Evo 13/14	T1 2014	T1 2015	Evo T1 14/15
<b>Roumanie</b>	73 281	113 856	138 154	192 621	221 776	15,1	42 880	43 178	0,7
<b>Allemagne</b>	91 693	102 632	98 842	129 067	140 859	9,1	29 764	31 865	7,1
<b>France</b>	15 037	20 144	22 347	24 819	29 809	20,1	6 602	8 620	30,6
<b>Croatie</b>	4 731	6 426	14 744	25 180	37 763	50,0	7 853	7 988	1,7
<b>Bosnie</b>	9 328	14 811	16 455	16 664	27 978	67,9	7 017	4 619	-34,2
<b>Serbia</b>	0	0	0	7 389	12 782	73,0	2 867	2 585	-9,8
<b>Pologne</b>	1 671	3 138	2 764	4 970	5 575	12,2	644	1 194	85,4
<b>Autriche</b>	7 828	5 700	5 352	5 382	6 545	21,6	1 103	908	-17,7
<b>Ukraine</b>	0	104	1 018	4 135	6 030	45,8	619	821	32,6
<b>Italie</b>	5 706	5 363	3 938	4 910	6 711	36,7	1 073	771	-28,1
<b>Danemark</b>	868	1 144	1 583	515	848	64,7	484	281	-41,9
<b>U.S.A.</b>	148	403	531	274	157	-42,7	96	0	-100,0
<b>Autres pays</b>	8 140	9 777	7 006	7 937	4 162	-47,6	722	1 817	151,7
<b>TOTAL</b>	<b>219 068</b>	<b>284 463</b>	<b>315 232</b>	<b>423 863</b>	<b>500 995</b>	<b>18,2</b>	<b>101 724</b>	<b>104 647</b>	<b>2,9</b>

Source : Douanes Chinoises