

# Informations Rapides

10 décembre 2015 - n° 301

Principaux Indicateurs



## ■ Indice de la production industrielle – octobre 2015

### En octobre 2015, la production manufacturière diminue (-0,5 %)

**Avertissement :** Toutes les données sont corrigées des variations saisonnières et du nombre de jours ouvrables (CVS-CJO).

*N. B. :* dans le commentaire, les évolutions par sous-branche sont présentées par ordre décroissant de leur contribution à l'évolution globale de l'indice de la production industrielle. La contribution d'une sous-branche prend en compte son poids et l'ampleur de son évolution.

En octobre 2015, la production **diminue** dans l'**industrie manufacturière** (-0,5 % après -0,1 % en septembre). Elle progresse dans l'**ensemble de l'industrie** (+0,5 % après 0,0 % en septembre).

#### La production manufacturière des trois derniers mois augmente (+1,1 %)

Au cours des trois derniers mois, la production augmente dans l'industrie manufacturière (+1,1 %) et plus fortement dans l'ensemble de l'industrie (+1,4 %), la production progressant nettement dans les *industries extractives, énergie, eau* (+2,7 %).

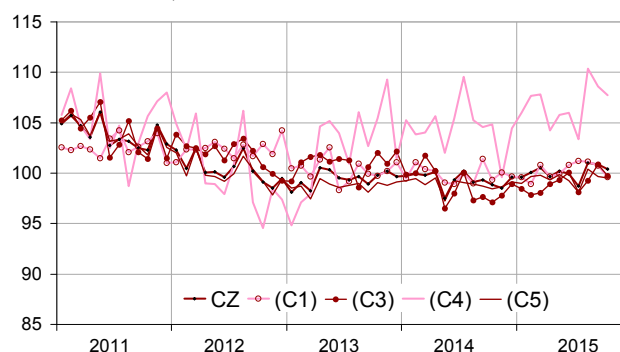
Sur cette période, la production croît notamment dans les *autres produits industriels* (+0,8 %). Sa progression est forte dans les *matériels de transport* (+3,7 %) et dans la *cokéfaction et raffinage* (+8,6 %), plus modérée dans les *équipements électriques, électroniques, informatiques et machines* (+0,8 %). La production est quasi stable dans les *industries agricoles et alimentaires* (-0,1 %).

#### Sur un an, la production manufacturière augmente (+1,7 %)

Dans l'industrie manufacturière, la production des trois derniers mois progresse (+1,7 %) par rapport au trois mêmes mois de 2014. Elle augmente davantage encore dans l'ensemble de l'industrie (+2,3 %), du fait des *industries extractives, énergie, eau* (+5,1 %). La production croît nettement dans les *autres produits industriels* (+1,2 %), les *matériels de transport* (+3,8 %) et les *équipements électriques, électroniques, informatiques et machines* (+2,6 %). Elle augmente modérément dans les *industries agricoles et alimentaires* (+0,6 %) et sensiblement dans la *cokéfaction et raffinage* (+3,0 %).

#### Indices mensuels de la production industrielle

Données CVS-CJO, base et référence 100 en 2010



Légende : CZ : industrie manufacturière - (C1) : IAA - (C3) : équipements électriques, électroniques, informatiques ; machines - (C4) : matériels de transport - (C5) : autres industries  
Sources : Insee, SSP, SOeS

#### Évolution de la production industrielle

En %, CVS-CJO, base et référence 100 en 2010

NA : A10, (A17)	Pond. *	Oct. / Sept.	Sept. / Août	T/T-1 (1)	T/T-4 (2)
<b>BE : INDUSTRIE</b>	<b>10000</b>	<b>0,5</b>	<b>0,0</b>	<b>1,4</b>	<b>2,3</b>
<b>CZ : INDUSTRIE MANUFACTURIÈRE</b>	<b>8129</b>	<b>-0,5</b>	<b>-0,1</b>	<b>1,1</b>	<b>1,7</b>
(C1) Industries agricoles et alimentaires	1005	-1,1	-0,4	-0,1	0,6
(C2) Cokéfaction et raffinage	145	0,7	22,3	8,6	3,0
(C3) Fab. d'éqpts électriq., électroniq., informatiques ; machines	1281	-1,1	1,6	0,8	2,6
(C4) Fabrication de matériels de transport	901	-0,8	-1,6	3,7	3,8
(C5) Fab. d'autres produits industriels	4797	-0,1	-0,8	0,8	1,2
<b>DE : INDUSTRIES EXTRACTIVES, ÉNERGIE, EAU</b>	<b>1871</b>	<b>5,1</b>	<b>0,7</b>	<b>2,7</b>	<b>5,1</b>
<b>FZ : Construction</b>	<b>6208</b>	<b>0,5</b>	<b>-1,7</b>	<b>-0,2</b>	<b>-3,7</b>

\*Pondération (10 000 = B...E)

(1) Trois derniers mois rapportés aux trois mois précédents

(2) Trois derniers mois rapportés à la même période de l'année précédente

Sources : Insee, SSP, SOeS

## En octobre 2015, la production accélère dans les industries extractives, énergie, eau (+5,1 %)

La production s'intensifie dans l'électricité, gaz, vapeur et air conditionné (+5,9 % après +1,2 %) en raison d'un mois d'octobre plus froid qu'à l'ordinaire.

## Elle progresse dans la cokéfaction et le raffinage (+0,7 % après +22,3 %)

La production ralentit dans la cokéfaction et le raffinage après le fort rebond de septembre.

## La production recule dans les équipements électriques, électroniques, informatiques, machines (-1,1 % après +1,6 %)

La production se replie dans les produits informatiques, électroniques et optiques (-2,5 % après +5,6 %) et dans les équipements électriques (-2,1 % après +1,0 %). Elle augmente légèrement dans les machines et équipements n.c.a. (+0,3 % après -0,6 %).

## Elle diminue de nouveau dans les industries agricoles et alimentaires (-1,1 % après -0,4 %)

La production diminue dans les industries agricoles et alimentaires (-1,1 %), notamment dans la fabrication de boissons.

## La production continue de baisser dans les matériels de transport (-0,8 % après -1,6 %)

La production se contracte nettement dans les autres matériels de transport (-3,6 % après +4,9 %), alors qu'elle rebondit dans l'automobile (+2,4 % après -8,1 %).

## Elle est quasi stable dans les autres industries (-0,1 %)

La production diminue légèrement dans les autres industries manufacturières y c. réparation et installation (-0,6 %) et dans la chimie (-0,5 %). Elle est stable dans la métallurgie et produits métalliques. À l'opposé, elle augmente légèrement dans la pharmacie (+0,6 %) et le caoutchouc, plastique, etc. (+0,2 %).

### • Comparaison France-Zone euro

## Dans la zone euro, la production industrielle des trois mois précédents est quasi stable (+0,1 %)

La production industrielle de la zone euro est restée quasi stable au cours des trois mois précédents (juillet, août, septembre) par rapport aux trois mois antérieurs (+0,1 %, source : Eurostat). Sur cette période, la production a progressé en Espagne (+0,8 %), en Italie et en France (+0,4 %), mais a diminué en Allemagne (-0,3 %).

### • L'évolution de l'indice manufacturier du mois de septembre est révisée de -0,1 point

L'évolution de l'indice manufacturier du mois de septembre 2015 est abaissée de 0,1 point. Initialement calculée à 0,0 %, elle est revue à -0,1 %, du fait de la révision des données brutes et de l'actualisation des coefficients CVS-CJO.

## Évolution de la production industrielle

Données CVS-CJO, base et référence 100 en 2010

NA : A10, (A17), [A38 ou A64]	Pond. *	Oct. 2015	Oct. / Sept.	Sept. / Août	T/T-1 (3)
<b>BE : INDUSTRIE</b>	<b>10000</b>	<b>100,9</b>	<b>0,5</b>	<b>0,0</b>	<b>1,4</b>
<b>CZ : INDUSTRIE MANUFACTURIÈRE</b>	<b>8129</b>	<b>100,4</b>	<b>-0,5</b>	<b>-0,1</b>	<b>1,1</b>
<b>(C1) Industries agricoles et alimentaires</b>	<b>1005</b>	<b>99,6</b>	<b>-1,1</b>	<b>-0,4</b>	<b>-0,1</b>
<b>(C2) Cokéfaction et raffinage</b>	<b>145</b>	<b>94,9</b>	<b>0,7</b>	<b>22,3</b>	<b>8,6</b>
<b>(C3) Fab. d'éqpts électriq., électroniq., informatiques ; machines</b>	<b>1281</b>	<b>99,7</b>	<b>-1,1</b>	<b>1,6</b>	<b>0,8</b>
[CI] Produits informatiques, électroniques et optiques	345	111,6	-2,5	5,6	2,9
[CJ] Équipements électriques	357	88,5	-2,1	1,0	0,1
[CK] Machines et équipements n.c.a. (1)	579	99,5	0,3	-0,6	-0,3
<b>(C4) Fabrication de matériels de transport</b>	<b>901</b>	<b>107,7</b>	<b>-0,8</b>	<b>-1,6</b>	<b>3,7</b>
[CL1] Automobile	477	97,2	2,4	-8,1	6,8
[CL2] Autres matériels de transport	424	119,5	-3,6	4,9	1,0
<b>(C5) Fab. d'autres produits industriels</b>	<b>4797</b>	<b>99,5</b>	<b>-0,1</b>	<b>-0,8</b>	<b>0,8</b>
[CB] Textile, habillement, cuir et chaussure	179	96,9	-0,3	-3,6	3,3
[CC] Bois, papier et imprimerie	449	87,6	-0,6	-1,9	0,9
[CE] Chimie	529	109,5	-0,5	-3,1	1,1
[CF] Pharmacie	396	111,6	0,6	0,5	0,5
[CG] Caoutchouc, plastiq. et minér. non mét.	832	97,6	0,2	0,3	1,2
[CH] Métallurgie et produits métalliques	1452	97,3	0,0	1,5	1,3
[CM] Autres industries manufacturières y c. réparation et installation	960	100,2	-0,6	-2,9	-0,7
<b>DE : INDUSTRIES EXTRACTIVES, ÉNERGIE, EAU</b>	<b>1871</b>	<b>103,1</b>	<b>5,1</b>	<b>0,7</b>	<b>2,7</b>
[BZ] Industries extractives	102	94,5	-0,2	0,8	-1,7
[DZ] Électricité, gaz, vapeur et air conditionné	1548	101,3	5,9	1,2	3,4
[EZ] Eau, assainissement	221	119,4	2,8	-1,6	1,0
<b>FZ : Construction</b>	<b>6208</b>	<b>86,2</b>	<b>0,5</b>	<b>-1,7</b>	<b>-0,2</b>
<b>MIGs (2)</b>					
Biens d'investissement	2775	101,8	-1,1	-0,6	1,7
Biens intermédiaires	3242	97,6	-0,1	0,3	0,4
Biens de conso. durables	211	105,2	2,6	-1,6	1,6
Biens de conso. non durables	1838	103,1	-0,7	-1,3	0,9
Énergie	1934	102,6	5,1	2,0	3,3

\*Pondération (10 000 = B...E) (1) n.c.a. : non classés ailleurs

(2) Main industrial groupings : définition dans le règlement CE 656/2007 de juin 2007

(3) Trois derniers mois rapportés aux trois mois précédents

Sources : Insee, SSP, SOeS

## Mesure des révisions des variations


(en point de %)

	Sept. / Août	Août / Juil.	Juil. / Juin	T3 2015 / T2 2015	2014 / 2013
<b>Industrie (BE)</b>	<b>-0,08</b>	<b>0,08</b>	<b>0,13</b>	<b>0,17</b>	<b>0,07</b>
Série brute	-0,18	-0,01	0,03	-0,02	0,01
Coeff. CVS-CJO	0,10	0,09	0,10	0,19	0,06
<b>Ind. manif. (CZ)</b>	<b>-0,08</b>	<b>0,05</b>	<b>0,14</b>	<b>0,15</b>	<b>0,09</b>
Série brute	-0,27	0,00	0,04	-0,02	0,02
Coeff. CVS-CJO	0,19	0,05	0,10	0,17	0,07

Note de lecture : dans l'industrie manufacturière, l'évolution CVS-CJO entre août 2015 et septembre 2015 est révisée de -0,08 point avant arrondi, -0,27 point lié à la révision des données brutes et +0,19 point lié à l'actualisation des coefficients CVS-CJO.

Sources : Insee, SSP, SOeS

### Pour en savoir plus :

- Des données complémentaires (séries longues, méthodologie, pages internet associées, etc.) sont disponibles sur la page web de cet indicateur : <http://www.insee.fr/fr/themes/info-rapide.asp?id=10>
- Retrouvez les séries longues dans la BDM : [G1397](#), [G1398](#), [G1400](#), [G1401](#), [G1411](#).
- Contact presse : [bureau-de-presse@insee.fr](mailto:bureau-de-presse@insee.fr)
-  Suivez-nous aussi sur [Twitter @InseeFr](https://twitter.com/InseeFr) : <https://twitter.com/InseeFr>

Prochaine publication : le 8 janvier 2016 à 8h45