

Informations Rapides

9 octobre 2015 - n° 247

Principaux Indicateurs



■ Indice de la production industrielle – août 2015

En août 2015, la production manufacturière rebondit (+2,2 %)

Avertissement : Toutes les données sont corrigées des variations saisonnières et du nombre de jours ouvrables (CVS-CJO).

Les modèles CVS-CJO ont été revus à l'occasion de la publication d'octobre 2015. Ils sont revus une fois par an.

En août 2015, la production en volume rebondit dans l'**industrie manufacturière** (+2,2 % après -1,3 % en juillet). Elle se redresse également dans l'**ensemble de l'industrie** (+1,6 % après -1,1 % en juillet).

La production manufacturière des trois derniers mois diminue (-0,4 %)

Au cours des trois derniers mois, la production baisse dans l'industrie manufacturière (-0,4 %) alors qu'elle est stable dans l'ensemble de l'industrie.

Sur cette période, la production diminue dans les *autres produits industriels* (-0,5 %) et chute dans la *cokéfaction et raffinage* (-14,9 %). En revanche, elle augmente dans les *industries extractives, énergie, eau* (+1,8 %), les *industries agricoles et alimentaires* (+0,7 %) et les *équipements électriques, électroniques, informatiques, machines* (+0,3 %). Elle est stable dans les *matériels de transport*.

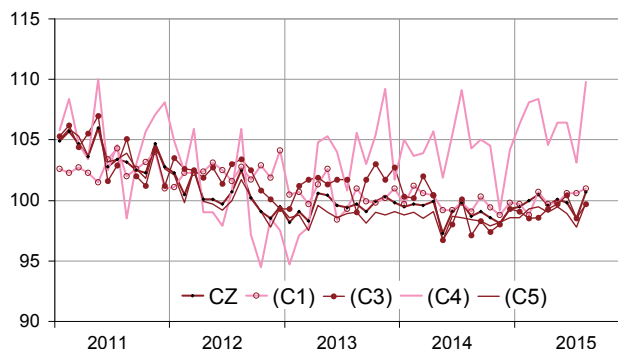
Sur un an, la production manufacturière augmente (+0,5 %)

Dans l'industrie manufacturière, la production des trois derniers mois progresse (+0,5 %) par rapport aux trois mêmes mois de 2014. Elle augmente également dans l'ensemble de l'industrie (+0,6 %).

Sur cette période, la production croît dans les *industries extractives, énergie, eau* (+1,5 %), les *équipements électriques, électroniques, informatiques, machines* (+1,2 %) et les *industries agricoles et alimentaires* (+1,4 %) ; elle progresse plus modérément dans les *autres produits industriels* (+0,3 %) et les *matériels de transport* (+0,2 %). En revanche, elle diminue nettement dans la *cokéfaction et raffinage* (-4,7 %).

Indices mensuels de la production industrielle

Données CVS-CJO, base et référence 100 en 2010



Légende : CZ : industrie manufacturière - (C1) : IAA - (C3) : équipements électriques, électroniques, informatiques ; machines - (C4) : matériels de transport - (C5) : autres industries
Sources : Insee, SSP, SOeS

Évolution de la production industrielle

En %, CVS-CJO, base et référence 100 en 2010

NA : A10, (A17)	Pond.*	Août / Juil.	Juil. / Juin	T/T-1 (1)	T/T-4 (2)
BE : INDUSTRIE	10000	1,6	-1,1	0,0	0,6
CZ : INDUSTRIE MANUFACTURIÈRE	8129	2,2	-1,3	-0,4	0,5
(C1) Industries agricoles et alimentaires	1005	0,4	0,0	0,7	1,4
(C2) Cokéfaction et raffinage	145	-0,5	1,0	-14,9	-4,7
(C3) Fab. d'éqpts électriq., électroniq., informatiques ; machines	1281	1,2	-1,9	0,3	1,2
(C4) Fabrication de matériels de transport	901	6,5	-3,1	0,0	0,2
(C5) Fab. d'autres produits industriels	4797	2,0	-1,1	-0,5	0,3
(DE) : Industries extractives, énergie, eau	1871	-1,0	0,5	1,8	1,5
FZ : Construction	6208	0,6	0,3	-1,1	-5,6

*Pondération (10 000 = B...E)

(1) Trois derniers mois rapportés aux trois mois précédents

(2) Trois derniers mois rapportés à la même période de l'année précédente

Sources : Insee, SSP, SOeS

En août 2015, la production rebondit dans les autres produits industriels (+2,0 % après -1,1 %)...

En particulier, la production augmente fortement dans la chimie (+4,9 %) et se redresse dans les autres industries manufacturières y c. réparation et installation (+2,6 %) et le textile, habillement, cuir et chaussures (+9,9 %).

... dans les matériels de transport (+6,5 % après -3,1 % en juillet),...

La production rebondit très fortement dans l'automobile (+12,6 % après -5,2 %), où certaines entreprises ont avancé leur calendrier de vacances, et plus modérément dans les autres matériels de transport (+1,3 % après -1,4 %).

... ainsi que dans les équipements électriques, électroniques, informatiques, machines (+1,2 % après -1,9 %).

En particulier, la production se redresse nettement dans les équipements électriques (+2,8 %) et de façon plus mesurée dans les machines et équipements n.c.a. (+0,7 %).

La production progresse légèrement dans les industries agricoles et alimentaires (+0,4 %)

La production augmente modérément dans les industries agricoles et alimentaires (+0,4 % après 0,0 %), en particulier dans la fabrication de produits de boulangerie-pâtisserie et de pâtes alimentaires.

En revanche, la production diminue dans les industries extractives, énergie, eau (-1,0 %)

La production diminue dans l'électricité, gaz et air conditionné (-1,2 % après +0,7 %).

Elle baisse également dans la cokéfaction et le raffinage (-0,5 %)

La production se replie dans la cokéfaction et le raffinage (-0,5 % après +1,0 %), en raison d'une opération de maintenance dans une raffinerie.

• Comparaison France-Zone euro

Dans la zone euro, la production industrielle des trois mois précédents baisse légèrement (-0,3 %)

La production industrielle de la zone euro baisse légèrement au cours des trois mois précédents (mai, juin, juillet) par rapport aux trois mois antérieurs (-0,3 %, en données corrigées des variations saisonnières, source : Eurostat). Sur cette période, la production a nettement baissé en Irlande (-7,3 %), plus faiblement en France (-0,8 %). Elle a en revanche progressé en Espagne (+1,4 %), en Italie (+0,6 %), et plus faiblement en Allemagne (+0,3 %).

• Des révisions significatives

L'évolution de l'indice manufacturier du mois de juillet 2015 est abaissée de 0,4 point : initialement calculée à -1,0 %, elle est revue à -1,4 %. En revanche, l'évolution de juin est rehaussée de 0,3 point.

Évolution de la production industrielle

Données CVS-CJO, base et référence 100 en 2010

NA : A10, (A17), [A38 ou A64]	Pond. *	Août 2015	Août / Juil.	Juil. / Juin	T/T-1 (3)
BE : INDUSTRIE	10000	99,9	1,6	-1,1	0,0
CZ : INDUSTRIE MANUFACTURIÈRE	8129	100,7	2,2	-1,3	-0,4
(C1) Industries agricoles et alimentaires	1005	101,0	0,4	0,0	0,7
(C2) Cokéfaction et raffinage	145	78,0	-0,5	1,0	-14,9
(C3) Fab. d'éqpts électriq., électroniq., informatiques ; machines	1281	99,7	1,2	-1,9	0,3
[CI] Produits informatiques, électroniques et optiques	345	105,2	1,0	-3,2	-0,4
[CJ] Équipements électriques	357	90,5	2,8	-2,4	-0,4
[CK] Machines et équipements n.c.a. (1)	579	102,2	0,7	-0,9	1,2
(C4) Fabrication de matériels de transport	901	109,8	6,5	-3,1	0,0
[CL1] Automobile	477	101,6	12,6	-5,2	0,7
[CL2] Autres matériels de transport	424	119,0	1,3	-1,4	-0,7
(C5) Fab. d'autres produits industriels	4797	99,8	2,0	-1,1	-0,5
[CB] Textile, habillement, cuir et chaussure	179	102,9	9,9	-1,2	1,1
[CC] Bois, papier et imprimerie	449	89,8	2,3	0,5	0,4
[CE] Chimie	529	116,2	4,9	0,8	3,3
[CF] Pharmacie	396	110,6	0,2	-0,1	-0,5
[CG] Caoutchouc, plastiq. et minér. non mét.	832	96,3	1,6	-1,3	-0,6
[CH] Métallurgie et produits métalliques	1452	93,9	0,4	-1,9	-2,7
[CM] Autres industries manufacturières y c. réparation et installation	960	102,4	2,6	-2,5	-0,2
(DE) : Industries extractives, énergie, eau	1871	96,8	-1,0	0,5	1,8
[BZ] Industries extractives	102	93,5	-2,2	-2,0	0,5
[DZ] Électricité, gaz, vapeur et air conditionné	1548	94,0	-1,2	0,7	1,5
[EZ] Eau, assainissement	221	117,7	0,2	0,3	3,7
FZ : Construction	6208	86,7	0,6	0,3	-1,1
MIGs (2)					
Biens d'investissement	2775	103,1	3,7	-2,6	-0,2
Biens intermédiaires	3242	96,3	0,4	-0,9	-0,9
Biens de conso. durables	211	99,9	1,6	-2,4	0,3
Biens de conso. non durables	1838	106,5	3,2	-0,3	1,1
Énergie	1934	95,3	-0,9	0,6	0,7

*Pondération (10 000 = B...E) (1) n.c.a. : non classés ailleurs

(2) Main industrial groupings : définition dans le règlement CE 656/2007 de juin 2007

(3) Trois derniers mois rapportés aux trois mois précédents

Sources : Insee, SSP, SOeS

Mesure des révisions des variations


(en point de %)

	Juil. / Juin	Juin / Mai	Mai / Avril	T2 2015 / T1 2015	2014 / 2013
Industrie (BE)	-0,30	0,40	0,00	0,30	-0,20
Série brute	-0,10	0,02	0,08	-0,01	-0,18
Coeff. CVS-CJO	-0,20	0,38	-0,08	0,31	-0,02
Ind. manif. (CZ)	-0,39	0,30	0,00	0,40	-0,24
Série brute	-0,19	0,16	-0,02	0,07	-0,22
Coeff. CVS-CJO	-0,20	0,14	0,02	0,33	-0,02

Note de lecture : dans l'industrie manufacturière, l'évolution CVS-CJO entre juin 2015 et juillet 2015 est révisée de -0,39 point avant arrondi, -0,19 point lié à la révision des données brutes et -0,20 point lié à l'actualisation des coefficients CVS-CJO.

Sources : Insee, SSP, SOeS

Pour en savoir plus :

- Des données complémentaires (séries longues, méthodologie, pages internet associées, etc.) sont disponibles sur la page web de cet indicateur : <http://www.insee.fr/fr/themes/info-rapide.asp?id=10>
- Retrouvez les séries longues dans la BDM : [G1397](#), [G1398](#), [G1400](#), [G1401](#), [G1411](#).
- Contact presse : bureau-de-presse@insee.fr
-  Suivez-nous aussi sur [Twitter @InseeFr](https://twitter.com/InseeFr) : <https://twitter.com/InseeFr>

Prochaine publication : le 10 novembre 2015 à 8h45