

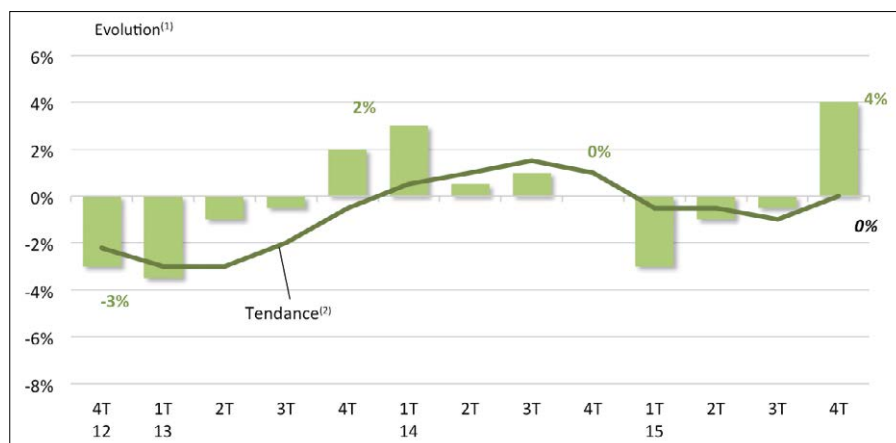


# EXPLOITATION-SCIÉRIE À DOMINANTE FEUILLUS

## I. CHIFFRE D'AFFAIRES

### Évolution du chiffre d'affaires

Au global

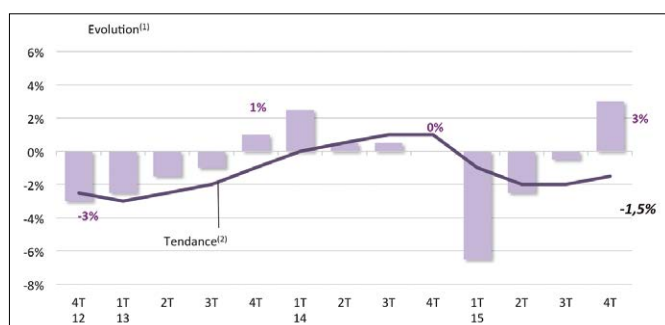


**REBOND**

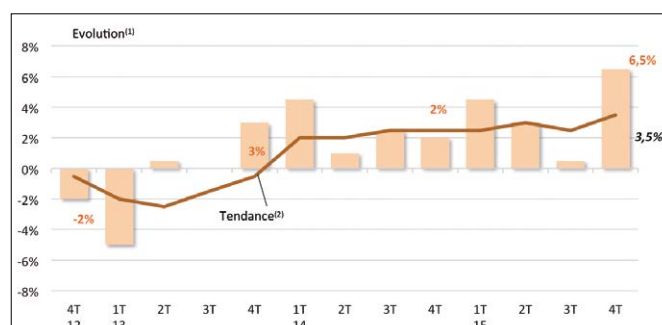
Tendance annuelle : 0%  
Évolution 4T15/4T14 : +4%

L'activité exploitation-sciérie à dominante feuillus reprend des couleurs en fin d'année 2015. Le chiffre d'affaires progresse ainsi sensiblement de +4% à un an d'intervalle. De fait, l'année 2015 se renouvelle à l'identique, comparé à 2014.

En France



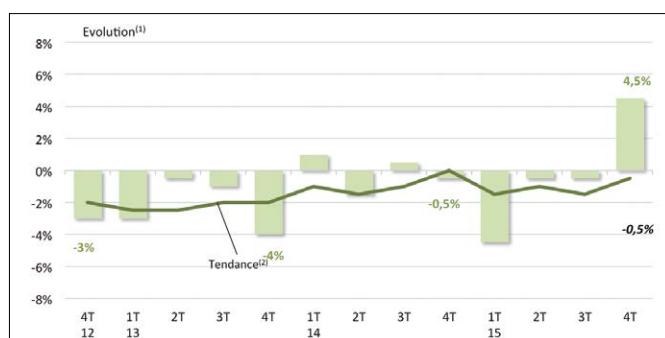
À l'export



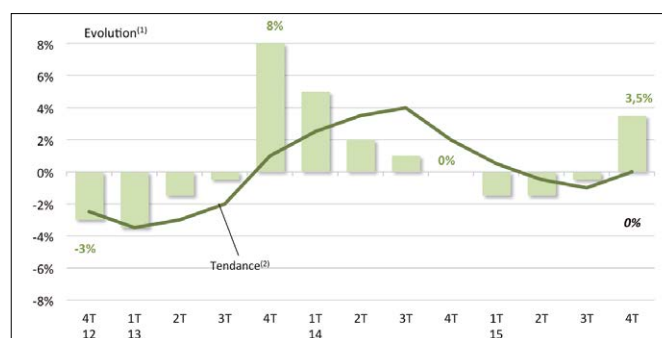
L'activité renoue avec la croissance en France (+3% à un an d'intervalle), tandis qu'elle accélère vivement à l'export (+6,5%).

### Évolution\* du chiffre d'affaires selon la taille des entreprises

Entreprises de moins de 20 salariés



Entreprises de 20 salariés et plus



Le chiffre d'affaires progresse sensiblement pour l'ensemble des entreprises, quelle que soit leur taille. Une hausse toutefois un peu plus nette pour les structures de moins de 20 salariés : +4,5%

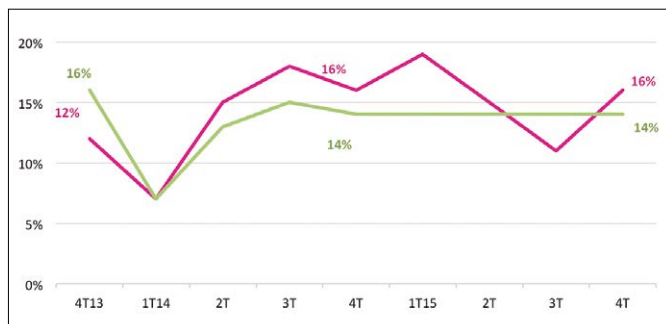
(1) Evolution du trimestre par rapport au même trimestre de l'année précédente  
(2) Evolutions sur quatre trimestres cumulés



# EXPLOITATION-SCIÉRIE À DOMINANTE FEUILLUS

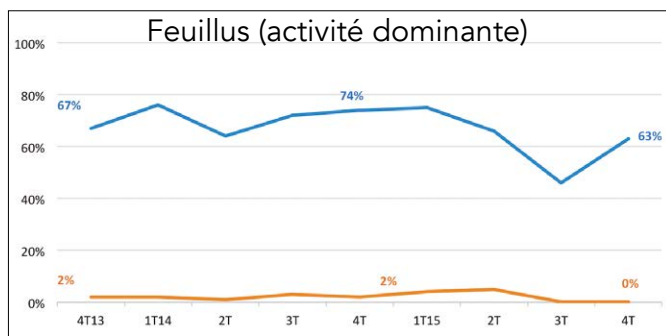
## II. OPINIONS DES PROFESSIONNELS...

... sur le niveau des stocks



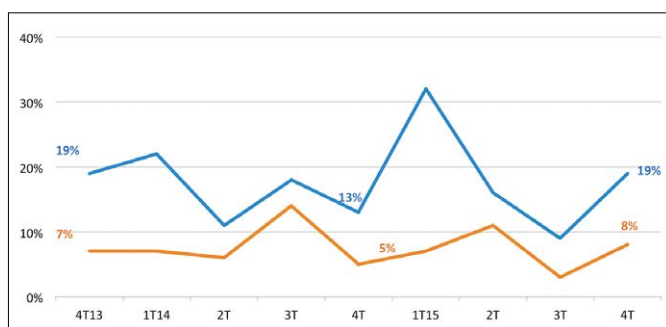
Sept professionnels sur dix jugent leur niveau de stocks conforme à la normale.

... sur l'orientation des prix d'achat par rapport au trimestre précédent



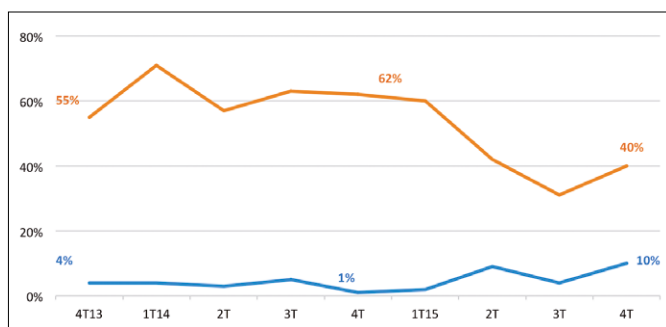
Une poursuite de la hausse des prix d'achat des feuillus, comparé au trimestre précédent. Ainsi, près des deux tiers des professionnels font état d'une hausse, contre 46% il y a trois mois.

... sur l'orientation des prix de vente par rapport au trimestre précédent



Des prix de vente stables pour près des trois quarts des responsables interrogés. Des professionnels toujours un peu plus nombreux à constater une hausse de leur prix de vente plutôt qu'une baisse.

... sur l'orientation des marges par rapport au trimestre précédent



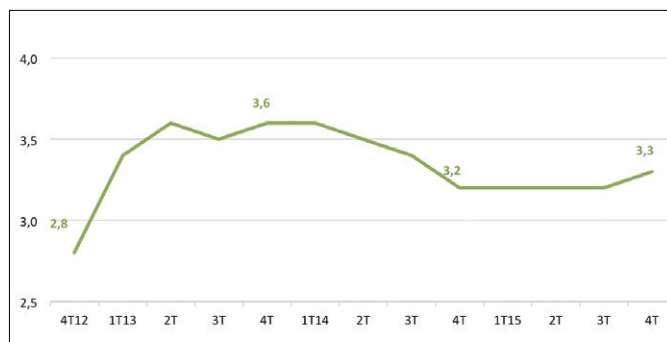
Une nouvelle dégradation des marges malgré une activité plus favorable sur le trimestre. Ainsi, deux professionnels sur cinq estiment que leurs marges se détériorent, contre 10% seulement constatant le phénomène inverse.



# EXPLOITATION-SCIERIE À DOMINANTE FEUILLUS

## III. CARNETS DE COMMANDES

Nombre de semaines de travail en commandes



Un niveau de commandes qui reste proche de celui enregistré au cours de l'été, totalisant 3,3 semaines de travail, contre 3,2 auparavant.

En France



À l'export



Une stabilité des plans de charge en France comme à l'export.

## IV. PRÉOCCUPATIONS DU MOMENT

TOP 5 des préoccupations des chefs d'entreprise

RANG	PRÉOCCUPATIONS	% D'ENTREPRISES	ÉVOLUTION EN PLACES (À 3 MOIS D'INTERVALLE)	
1	Approvisionnement	45%	=	→
2	Prix d'achat	38%	+1	↗
3	Carnets de commandes	31%	-1	↘
4	Contraintes réglementaires et environnementales	29%	Entrée	↗
5	Difficultés de trésorerie	27%	-1	↘

Total supérieur à 100% du fait des réponses multiples

L'approvisionnement conserve la première place du classement, cité par 45% des chefs d'entreprise. Les prix d'achat gagnent une place, évoqués par 38% des responsables. Les carnets de commandes, les contraintes réglementaires et environnementales et les difficultés de trésorerie viennent ensuite avec des taux de citation oscillant entre 27% et 31%.