

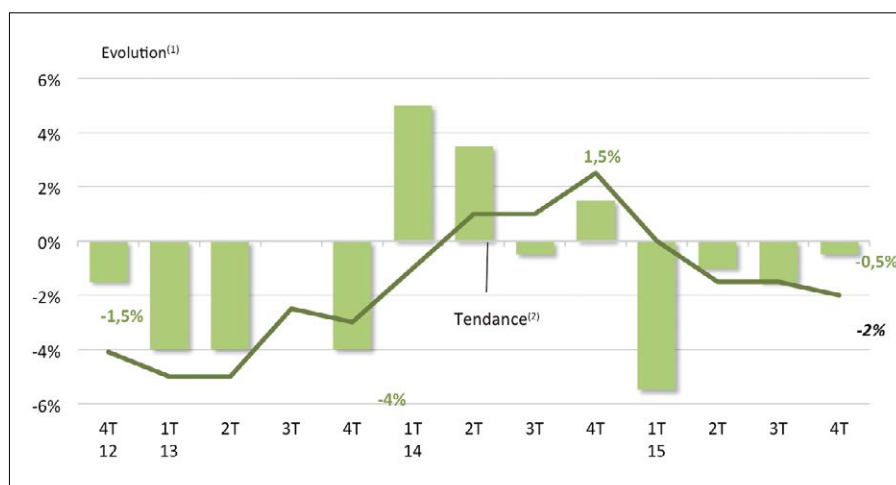


FABRICATION D'EMBALLAGES LÉGERS

I. CHIFFRE D'AFFAIRES

Évolution du chiffre d'affaires

Au global



REPLI LIMITÉ

Tendance annuelle : -2%
Évolution 4T15/4T14 : -0,5%

L'activité de fabrication d'emballages légers recule plus faiblement au cours du quatrième trimestre 2015. Le chiffre d'affaires s'établit ainsi en baisse de -0,5%, comparé au quatrième trimestre 2014. Malgré tout, le rythme d'évolution se dégrade pour s'établir à -2% sur l'ensemble de l'année 2015.

(1) Evolution du trimestre par rapport au même trimestre de l'année précédente
(2) Evolutions sur quatre trimestres cumulés



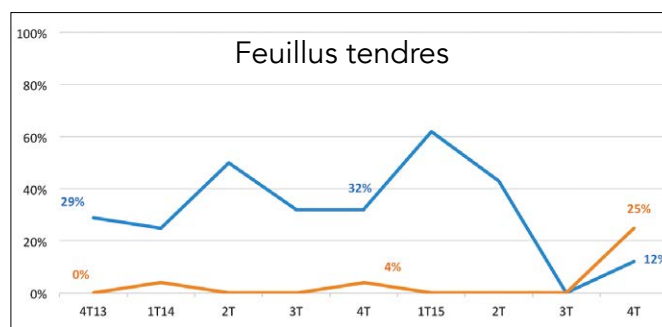
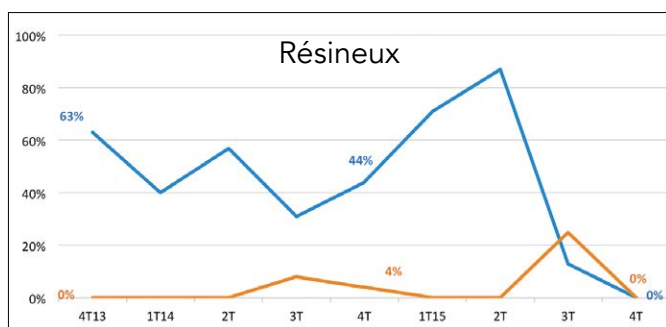
II. OPINIONS DES PROFESSIONNELS...

... sur le niveau des stocks



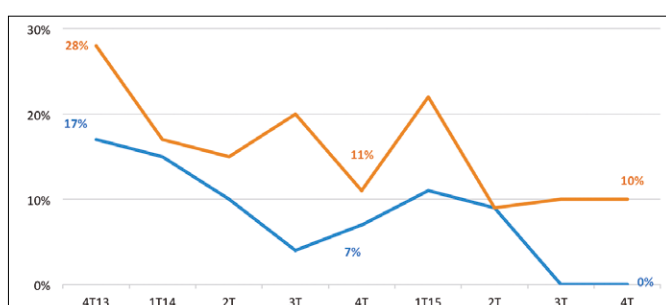
Un niveau de stocks qui s'avère conforme à la normale pour près de neuf professionnels sur dix.

... sur l'orientation des prix d'achat par rapport au trimestre précédent



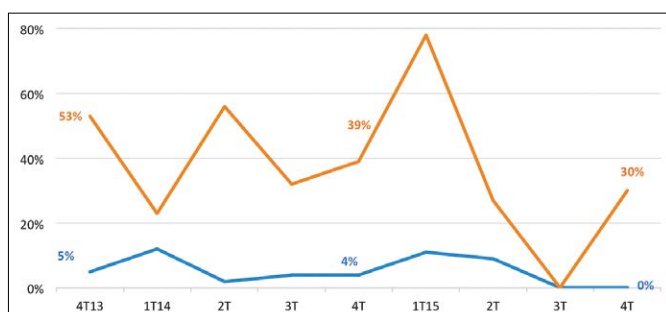
Une stabilité des prix d'achat des résineux. Une tendance baissière au niveau des feuillus tendres.

... sur l'orientation des prix de vente par rapport au trimestre précédent



Des prix de vente qui demeurent stables, comparé à l'été pour 90% des responsables interrogés.

... sur l'orientation des marges par rapport au trimestre précédent



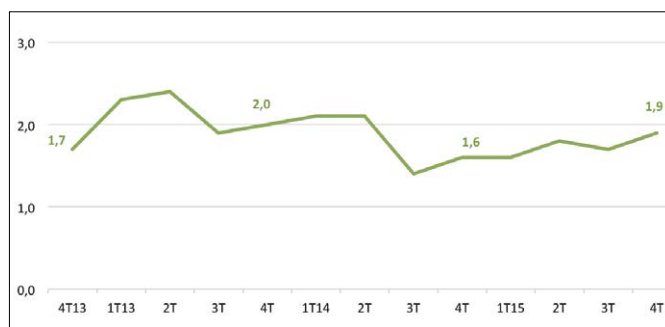
Une hausse du nombre de professionnels faisant état d'une contraction de leurs marges. Ils sont désormais 30% dans ce cas. Des intervenants constatant une amélioration de leurs marges toujours inexistantes.



FABRICATION D'EMBALLAGES LÉGERS

III. CARNETS DE COMMANDES

Nombre de semaines de travail en commandes



Des carnets de commandes qui progressent légèrement ce trimestre, représentant ainsi 1,9 semaine de travail, contre 1,7, trois mois plus tôt.

IV. PRÉOCCUPATIONS DU MOMENT

TOP 5 des préoccupations des chefs d'entreprise

RANG	PRÉOCCUPATIONS	% D'ENTREPRISES	ÉVOLUTION EN PLACES (À 3 MOIS D'INTERVALLE)	
1	Carnets de commandes	90%	Entrée	↗
2	Contraintes réglementaires et environnementales	70%	=	→
3	Difficultés de recrutement	60%	Entrée	↗
4	Prix d'achat	50%	-3	↘
5	Problème au niveau des délais de paiement	40%	Entrée	↗

Total supérieur à 100% du fait des réponses multiples

Les chefs d'entreprise sont désormais majoritairement préoccupés par leurs carnets de commandes (90%). Les contraintes réglementaires et environnementales font également l'objet de fortes inquiétudes (70%), tout comme les difficultés de recrutement qui font une entrée remarquée (60%). Les prix d'achat régressent dans le classement, mais restent encore cités par un responsable sur deux. Enfin, les problèmes au niveau des délais de paiement sont mentionnés par 40% des répondants.