

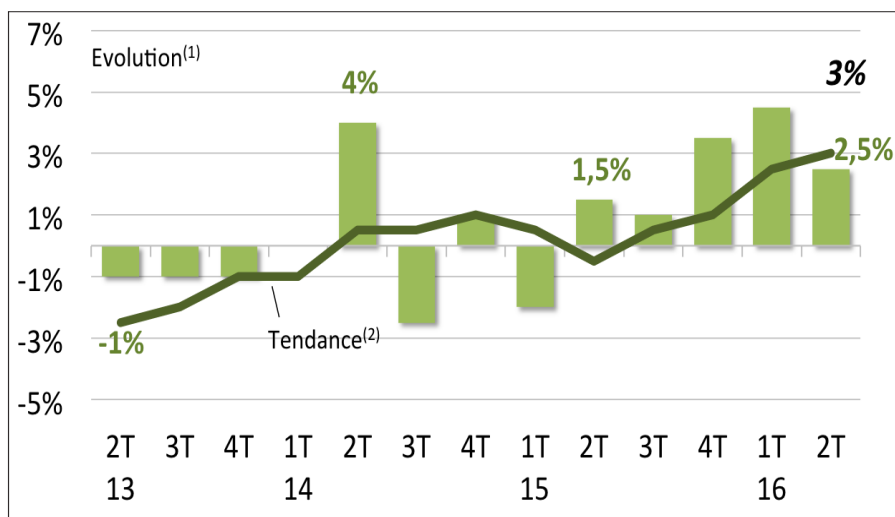


FABRICATION DE CAISSES ET D'EMBALLAGES INDUSTRIELS

I. CHIFFRE D'AFFAIRES

Évolution du chiffre d'affaires

Au global

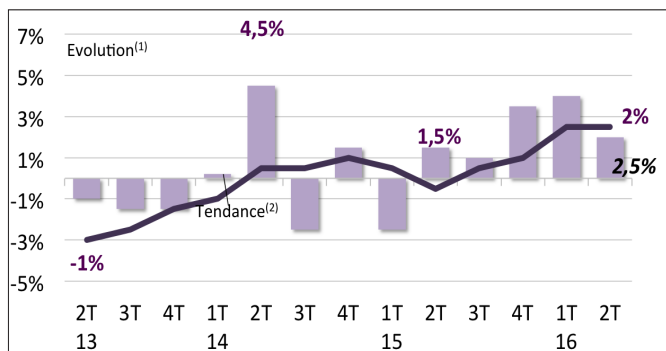


EN PROGRESSION

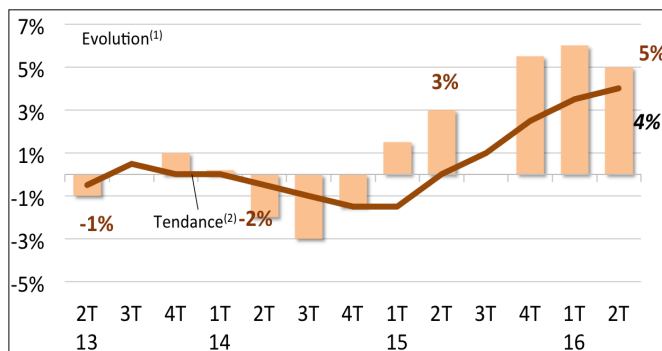
Tendance annuelle : +3%
Évolution 2T16/2T15 : +2,5%

L'activité de fabrication de caisses et d'emballages industriels s'inscrit en hausse pour le 5e trimestre consécutif. Le chiffre d'affaires progresse ainsi de 2,5 % au cours du 2e trimestre 2016 comparativement au 2e trimestre 2015. De fait, le rythme annuel de progression s'accroît, avoisinant les + 3 %.

En France



À l'export



A l'instar des trimestres précédents, l'activité reste plus dynamique à l'export que sur le territoire national.

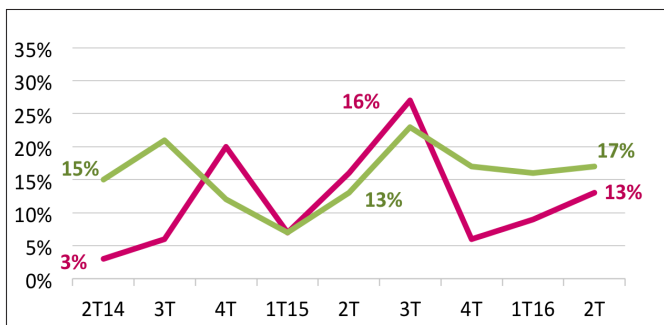
(1) Evolution du trimestre par rapport au même trimestre de l'année précédente
(2) Evolutions sur quatre trimestres cumulés



FABRICATION DE CAISSES ET D'EMBALLAGES INDUSTRIELS

II. OPINIONS DES PROFESSIONNELS...

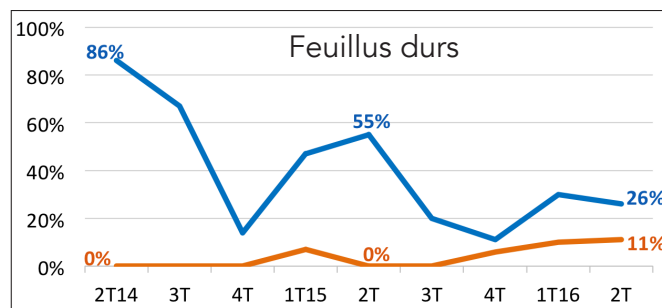
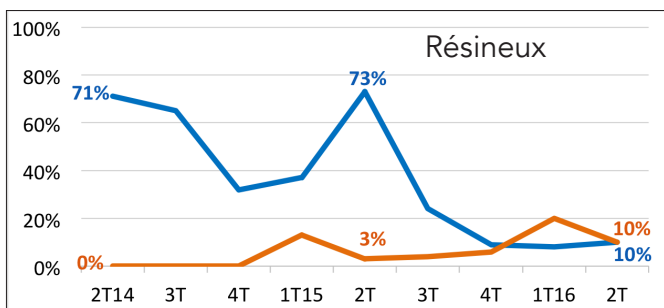
... sur le niveau des stocks



Un niveau de stocks conforme à la normale pour 7 intervenants sur 10.

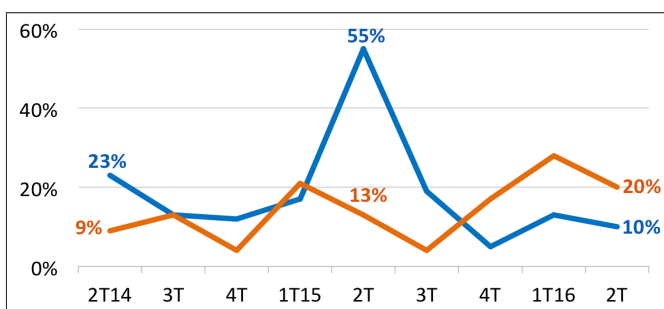
Des professionnels un peu plus nombreux qu'au trimestre passé à constater un niveau de stocks supérieur à la normale.

... sur l'orientation des prix d'achat par rapport au trimestre précédent



Des prix d'achat stables pour les résineux. Une tendance toujours haussière pour les feuillus durs.

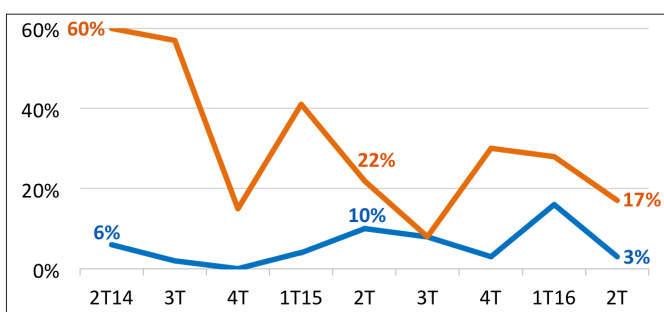
... sur l'orientation des prix de vente par rapport au trimestre précédent



Comparé au trimestre précédent, les prix de vente restent stables pour 70 % des intervenants.

Une réduction du nombre de professionnels faisant état de prix de vente en baisse.

... sur l'orientation des marges par rapport au trimestre précédent



Une stabilité des marges qui concerne 8 professionnels sur 10.

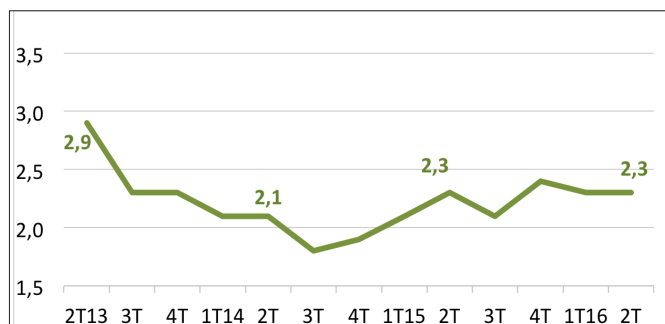
Des intervenants de moins en moins nombreux à faire état d'une dégradation de leurs marges. Un phénomène identique au niveau de ceux constatant une amélioration.



FABRICATION DE CAISSES ET D'EMBALLAGES INDUSTRIELS

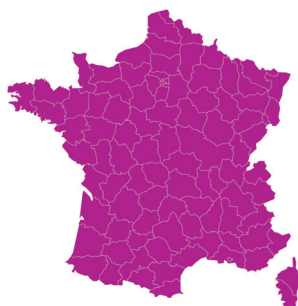
III. CARNETS DE COMMANDES

Nombre de semaines de travail en commandes



Des plans de charges qui restent identiques à ceux enregistrés au trimestre passé, totalisant 2,3 semaines de travail.

En France



À l'export



Des prises d'ordres qui restent stables tant en France qu'à l'export.

IV. PRÉOCCUPATIONS DU MOMENT

TOP 5 des préoccupations des chefs d'entreprise

RANG	PRÉOCCUPATIONS	% D'ENTREPRISES	ÉVOLUTION EN PLACES (À 3 MOIS D'INTERVALLE)	
1	Carnets de commandes	50 %	=	→
2	Difficultés de recrutement	29 %	Entrée	↗
3	Approvisionnement	21 %	+2	↗
4	Problèmes au niveau des délais de paiement	21 %	Entrée	↗
5	Difficultés de trésorerie	14 %	-1	↘

Total supérieur à 100% du fait des réponses multiples

Au cours du trimestre sous revue, les carnets de commandes restent la première préoccupation des professionnels de l'emballage industriel. Les difficultés de recrutement font leur entrée directement à la 2e place, évoquées par près de 30 % des chefs d'entreprise, tandis que l'approvisionnement et les problèmes au niveau des délais de paiement inquiètent une part croissante de dirigeants (environ 20 %). Les difficultés de trésorerie rétrogradent à la 5e place, mentionnées par 14 % des répondants.