

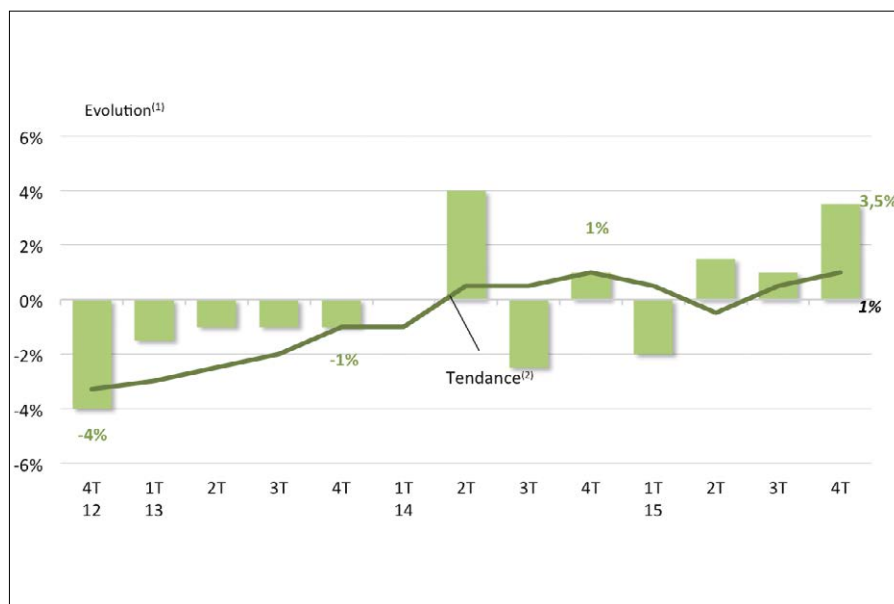


FABRICATION DE CAISSES ET D'EMBALLAGES INDUSTRIELS

I. CHIFFRE D'AFFAIRES

Évolution du chiffre d'affaires

Au global

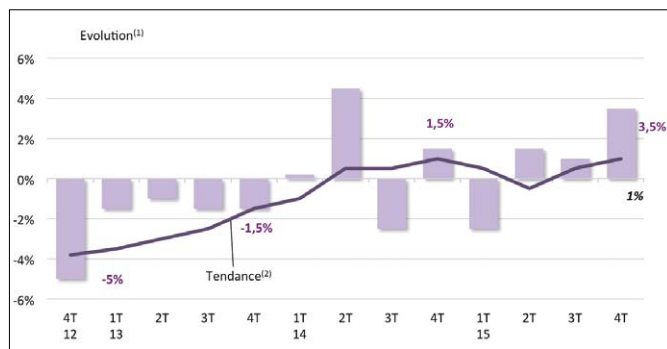


PROGRESSION SENSIBLE EN FIN D'ANNÉE

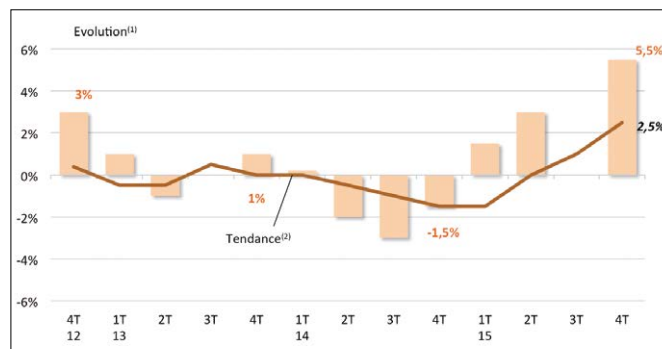
Tendance annuelle : + 1 %
Évolution 4T15/4T14 : + 3,5%

À l'inverse de l'activité de fabrication d'emballages légers qui reste sur une pente baissière, celle de caisses et d'emballages industriels enregistre une nette progression en fin d'année. Le chiffre d'affaires croît ainsi de + 3,5% à un an d'intervalle, soit la plus forte hausse de l'année. Par conséquent, le rythme d'évolution se renforce sur l'année 2015 pour atteindre + 1% au terme du quatrième trimestre.

En France



À l'export



Une augmentation du chiffre d'affaires plus forte à l'export que sur le territoire national.

⁽¹⁾ Evolution du trimestre par rapport au même trimestre de l'année précédente
⁽²⁾ Evolutions sur quatre trimestres cumulés



FABRICATION DE CAISSES ET D'EMBALLAGES INDUSTRIELS

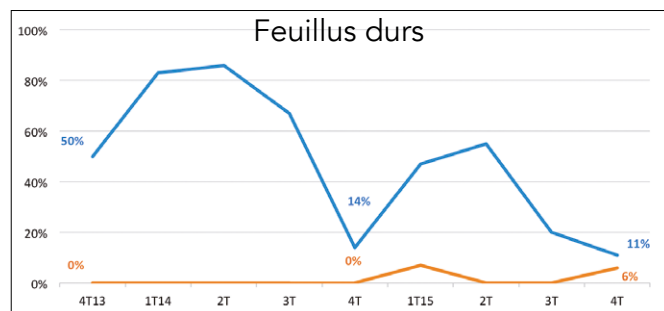
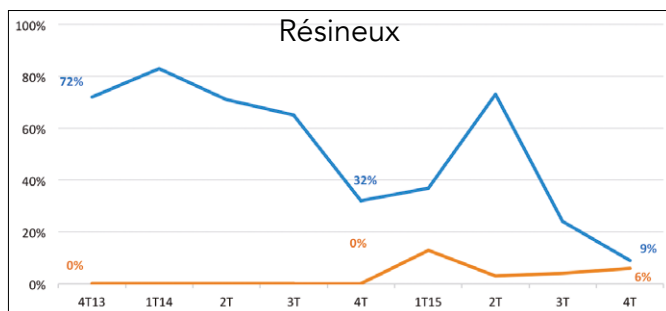
II. OPINIONS DES PROFESSIONNELS...

... sur le niveau des stocks



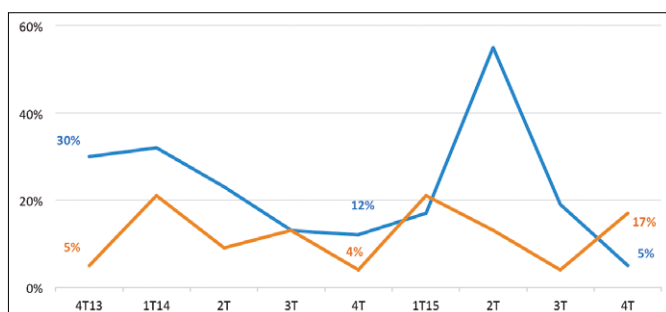
Une inversion de tendance, avec des professionnels désormais plus nombreux à constater un niveau de stocks inférieur plutôt que supérieur à la normale. Plus des trois quarts des intervenants jugent leurs stocks conformes à la normale.

... sur l'orientation des prix d'achat par rapport au trimestre précédent



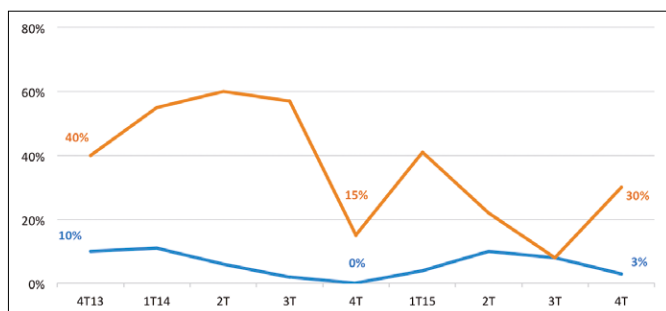
Une stabilité des prix d'achat des résineux comme des feuillus durs, comparé à la période estivale.

... sur l'orientation des prix de vente par rapport au trimestre précédent



Des prix de vente stables pour près de 80% des fabricants de caisses et d'emballages industriels. Des professionnels désormais plus nombreux à observer une baisse de leur prix de vente plutôt qu'une hausse : 17% contre 5%.

... sur l'orientation des marges par rapport au trimestre précédent



Des intervenants nettement plus nombreux qu'il y a trois mois à constater une dégradation de leurs marges. Un nombre toujours réduit de professionnels faisant état d'une amélioration (3%). Des marges identiques au trimestre précédent pour les deux tiers des chefs d'entreprise.



FABRICATION DE CAISSES ET D'EMBALLAGES INDUSTRIELS

III. CARNETS DE COMMANDES

Nombre de semaines de travail en commandes



Une augmentation des plans de charges en fin d'année, totalisant 2,4 semaines de travail, contre 2,1 pendant l'été.

En France



À l'export



Une hausse portée par l'activité à l'export, les carnets de commandes restant stables dans l'Hexagone.

IV. PRÉOCCUPATIONS DU MOMENT

TOP 5 des préoccupations des chefs d'entreprise

RANG	PRÉOCCUPATIONS	% D'ENTREPRISES	ÉVOLUTION EN PLACES (À 3 MOIS D'INTERVALLE)	
1	Carnets de commandes	70%	+ 3	↗
2	Approvisionnement	18%	+ 1	↗
3	Difficultés de trésorerie	15%	Entrée	↗
4	Prix d'achat	9%	-3	↘
5	Difficultés de recrutement	9%	Entrée	↗

Total supérieur à 100% du fait des réponses multiples

Les carnets de commandes occupent désormais la première place du classement, cités ainsi par 70% des professionnels. Les autres sujets sont évoqués par un nombre plus réduit de chefs d'entreprise. L'approvisionnement se positionne en deuxième place, mentionné par moins de 20% des intervenants. Les difficultés de trésorerie viennent ensuite, citées par 15% d'entre eux.