

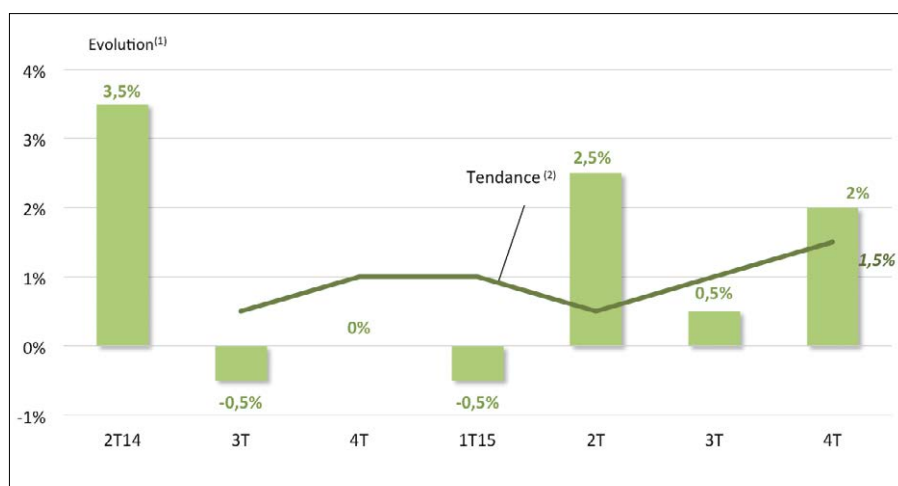


# ENTREPRENEURS DE TRAVAUX FORESTIERS (ETF)

## I. CHIFFRE D'AFFAIRES

Évolution du chiffre d'affaires

Au global

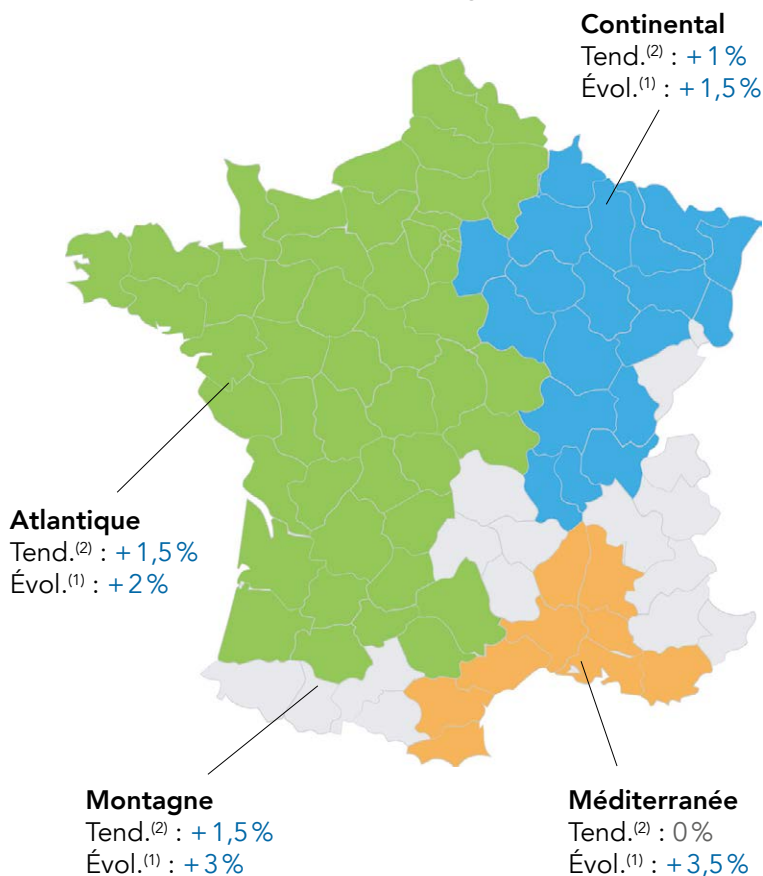


**UNE FIN D'ANNÉE BIEN ORIENTÉE**

Tendance annuelle : +1,5%  
Évolution 4T15/4T14 : +2%

Sur les trois derniers mois de l'année, la hausse de l'activité des entrepreneurs de travaux forestiers s'accélère (+2% après +0,5% pendant l'été). Sur l'ensemble de l'année 2015, le chiffre d'affaires croît de 1,5%, comparé à 2014.

Selon les régions



Au quatrième trimestre 2015, l'activité progresse dans l'ensemble des régions, en particulier en montagne (+3%) et en Méditerranée (+3,5%). La hausse est un peu plus contenue dans les régions atlantique (+2%) et continentale (+1,5%).

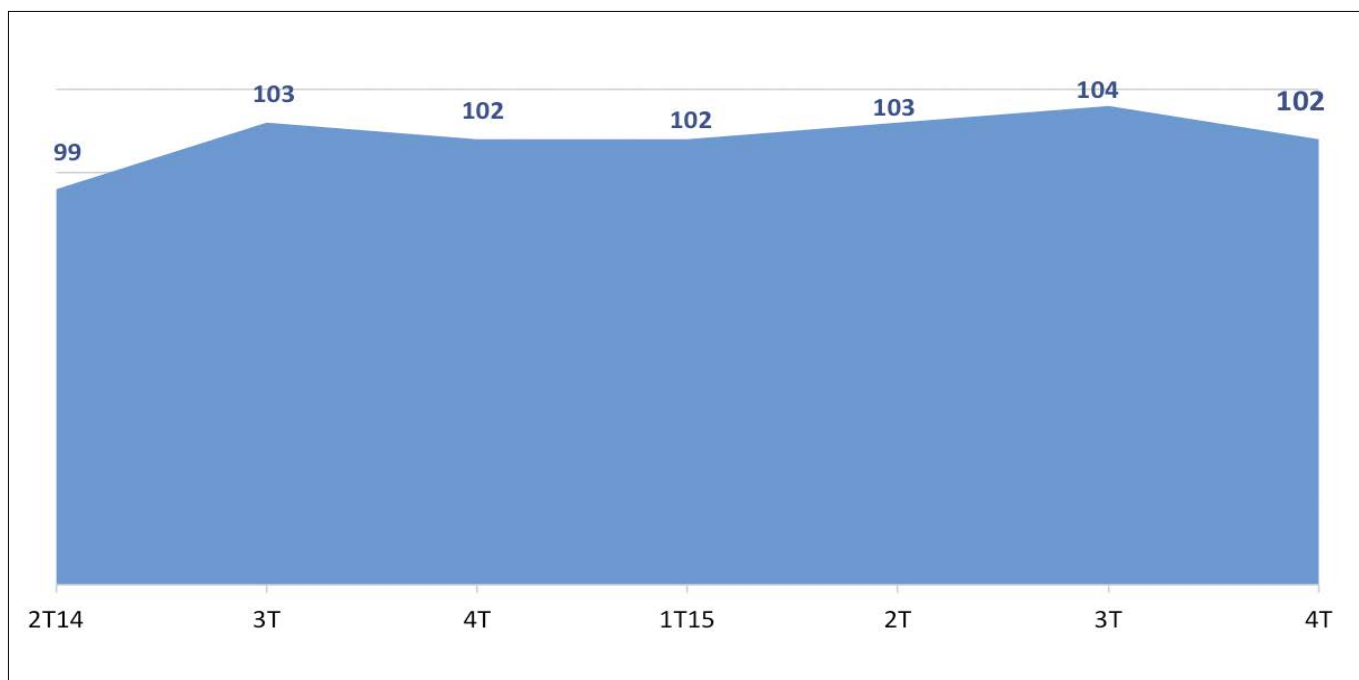
(1) Évolution du trimestre par rapport au même trimestre de l'année précédente  
(2) Évolutions sur quatre trimestres cumulés



# ENTREPRENEURS DE TRAVAUX FORESTIERS (ETF)

## II. OPINION DES PROFESSIONNELS...

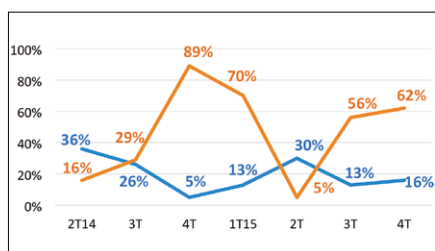
... sur la distance des chantiers les plus éloignés (en km)



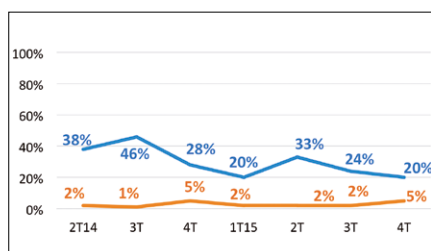
Légère contraction de la distance des chantiers les plus éloignés : 102 km, soit un niveau comparable à celui enregistré en fin d'année 2014.

... sur l'orientation des prix d'achat par rapport au trimestre précédent (en % d'entreprises)

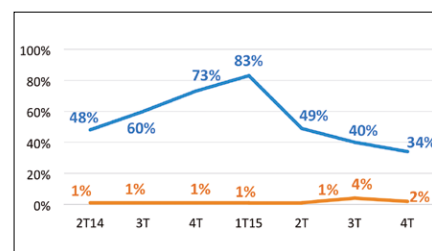
Carburant



Filtres et huiles



Pièces d'usure



Le prix des carburants reste orienté à la baisse en fin d'année. À l'inverse, le prix des pièces d'usure tend plutôt à progresser. Quant au prix des filtres et huiles, il est stable pour les trois quarts des intervenants.

### Aide à la lecture :

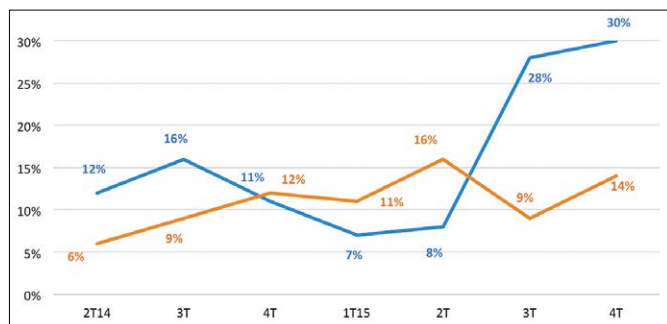
X % des responsables interrogés observent **une hausse** du prix d'achat par rapport au trimestre précédent  
Y % des responsables interrogés observent **une baisse** du prix d'achat par rapport au trimestre précédent



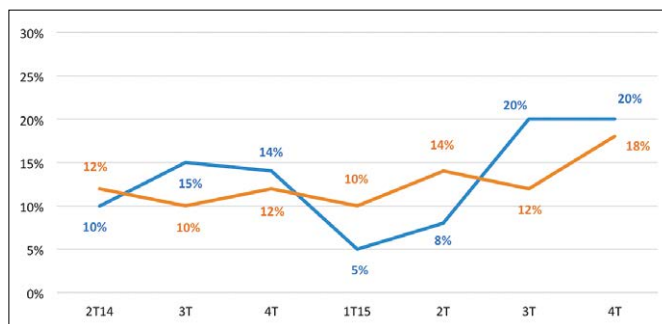
# ENTREPRENEURS DE TRAVAUX FORESTIERS (ETF)

... sur l'orientation des tarifs des prestations par rapport au trimestre précédent

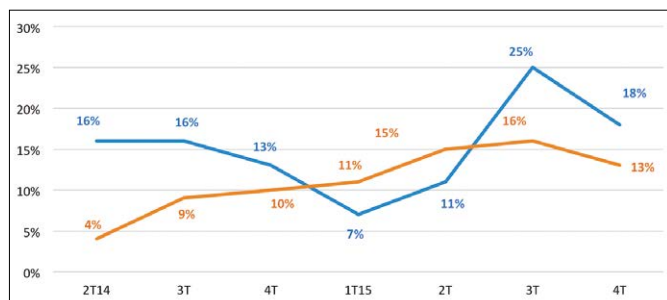
Feuillus bois d'œuvre



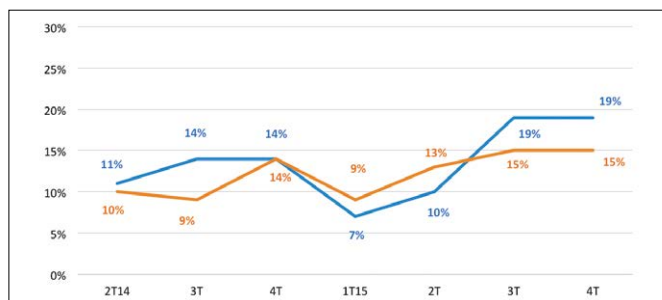
Résineux bois d'œuvre



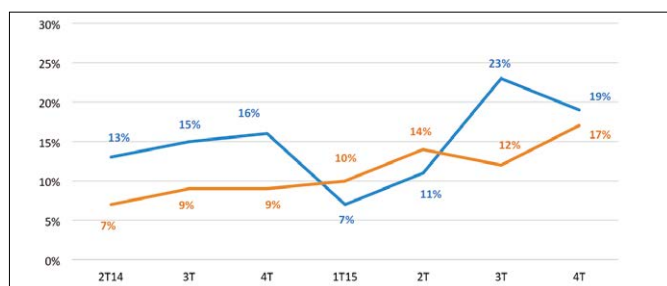
Feuillus bois d'énergie



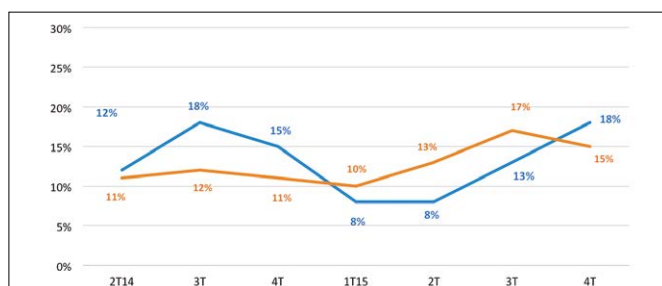
Résineux bois d'énergie



Feuillus bois d'industrie

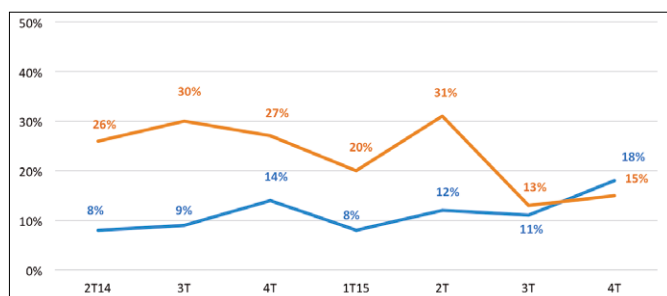


Résineux bois d'industrie



Une poursuite de la hausse du prix des feuillus bois d'œuvre au cours du quatrième trimestre 2015.  
Des prix relativement stables pour les autres prestations.

... sur l'orientation des marges par rapport au trimestre précédent



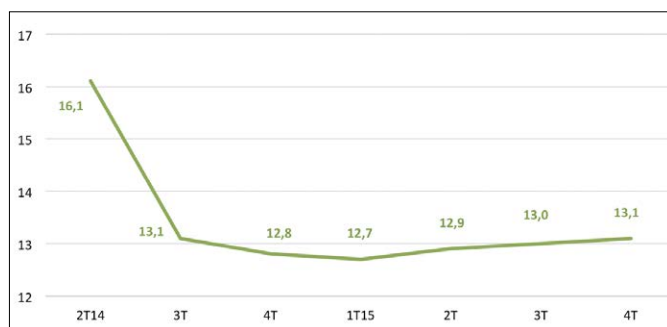
Des marges stables par rapport au trimestre précédent pour les deux tiers des professionnels.



# ENTREPRENEURS DE TRAVAUX FORESTIERS (ETF)

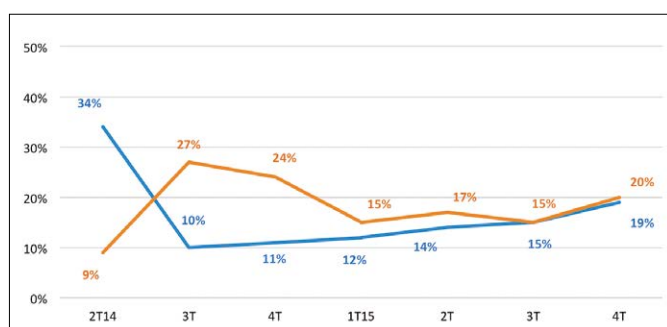
## III. CARNETS DE COMMANDES

Nombre de semaines de travail en commandes

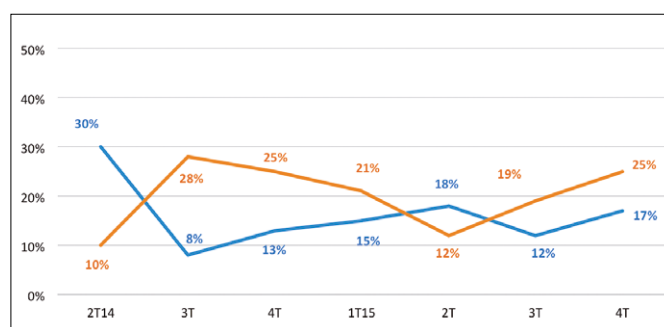


Des carnets de commandes similaires à ceux enregistrés pendant l'été, représentant 13,1 semaines de travail.

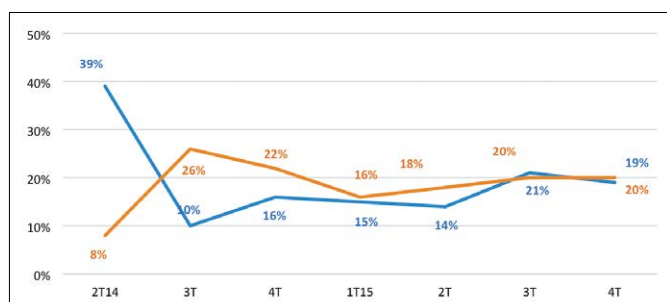
Feuillus bois d'œuvre



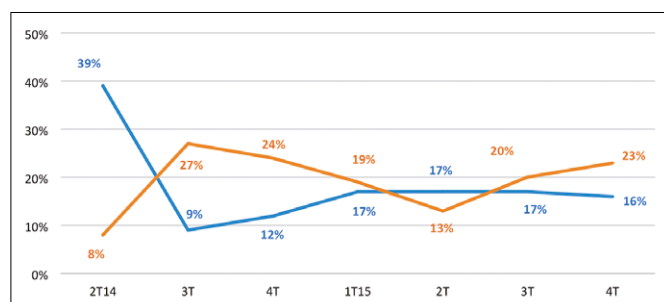
Résineux bois d'œuvre



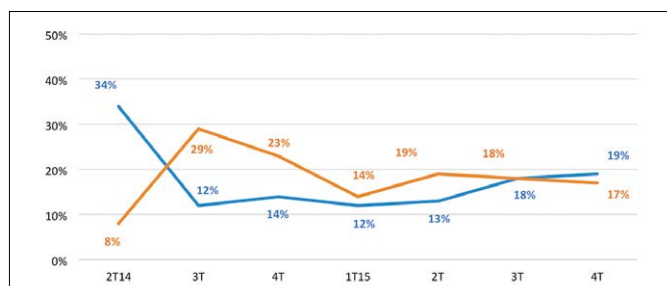
Feuillus bois d'énergie



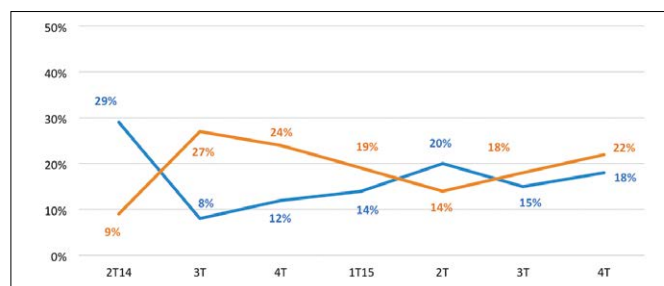
Résineux bois d'énergie



Feuillus bois d'industrie



Résineux bois d'industrie



Une stabilité des carnets de commandes qui concerne toujours environ trois intervenants sur cinq.  
Une hausse du nombre de professionnels constatant une baisse des carnets de commandes au niveau des résineux.



# ENTREPRENEURS DE TRAVAUX FORESTIERS (ETF)

## IV. PRÉOCCUPATIONS DU MOMENT

### TOP 5 des préoccupations des chefs d'entreprise

RANG	PRÉOCCUPATIONS	% D'ENTREPRISES	ÉVOLUTION EN PLACES (À 3 MOIS D'INTERVALLE)	
1	Contraintes réglementaires et environnementales	42%	=	→
2	Difficultés de trésorerie	39%	+ 2	↗
3	Prix d'achat	28%	- 1	↘
4	Problème au niveau des délais de paiement	26%	Entrée	↗
5	Carnets de commandes	25%	Entrée	↗

Total supérieur à 100% du fait des réponses multiples

Les contraintes réglementaires et environnementales restent la préoccupation majeure des entrepreneurs de travaux forestiers (42%). Les difficultés de trésorerie viennent ensuite, évoquées par près de 40% d'entre eux. Le prix d'achat rétrograde légèrement à la troisième place (28%). Il est suivi de près par les problèmes au niveau des délais de paiement (26%) et les carnets de commandes (25%) qui font leur entrée dans le classement ce trimestre.