

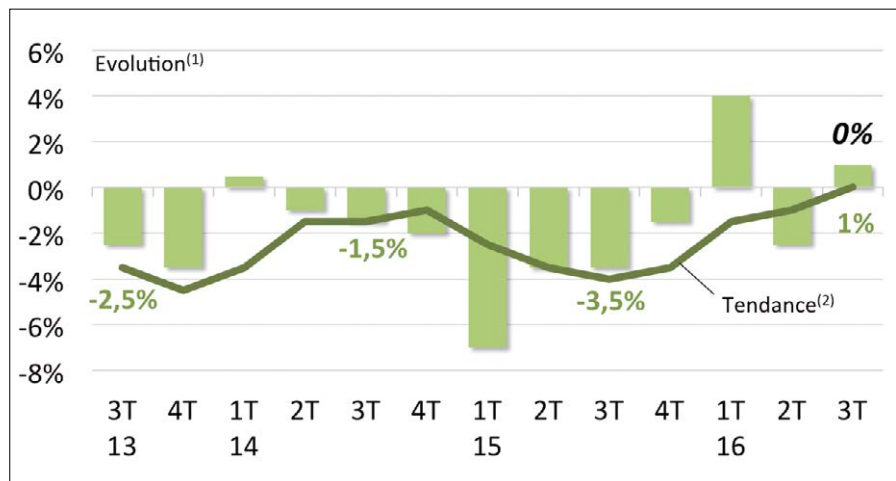


FABRICATION DE CHARPENTES ET AUTRES MENUISERIES

I. CHIFFRE D'AFFAIRES

Évolution du chiffre d'affaires

Au global



ORIENTATION FAVORABLE

Tendance annuelle : 0%
Évolution 3T16/3T15 : +1%

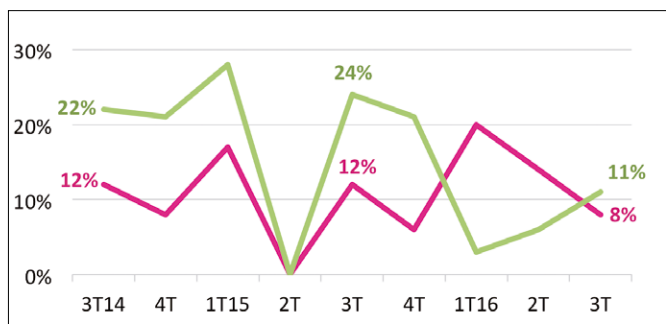
En baisse sur les mois d'avril, mai et juin 2016, l'activité des fabricants de charpentes et autres menuiseries retrouve le chemin de la croissance au cours de la période estivale : +1% à un an d'intervalle. De fait, la tendance annuelle se redresse et atteint le point d'équilibre à l'issue du mois de septembre.



FABRICATION DE CHARPENTES ET AUTRES MENUISERIES

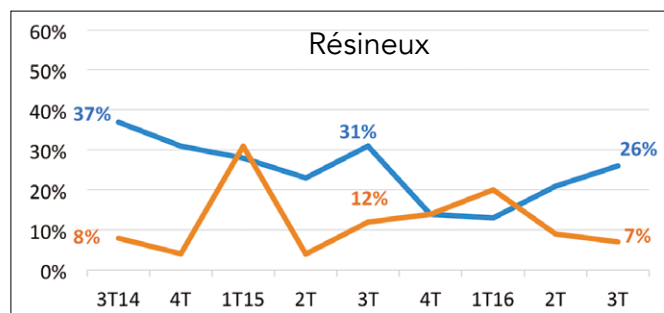
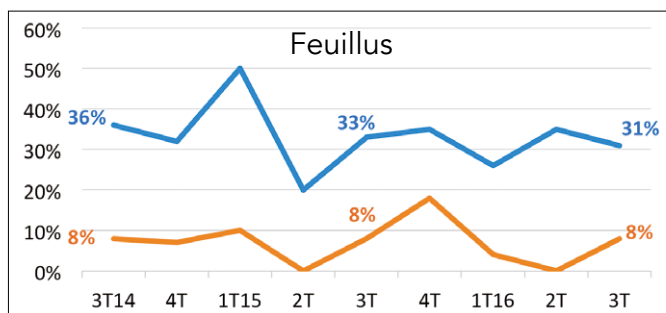
II. OPINIONS DES PROFESSIONNELS...

... sur le niveau des stocks



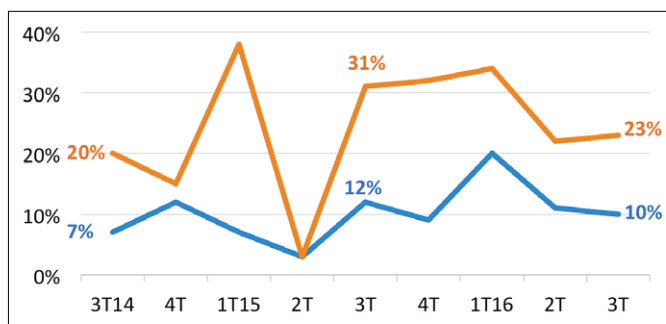
Des stocks conformes à la normale pour plus de 80% des professionnels.

... sur l'orientation des prix d'achat par rapport au trimestre précédent



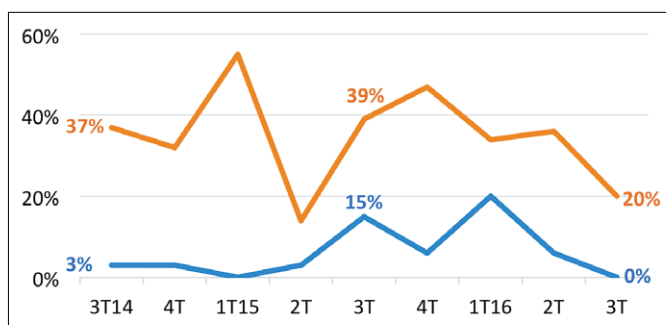
Des prix d'achat qui restent sur une tendance haussière aussi bien pour les feuillus que pour les résineux.

... sur l'orientation des prix de vente par rapport au trimestre précédent



Des prix de vente toujours stables pour deux chefs d'entreprise sur trois. Des professionnels faisant état d'une baisse de leurs prix de vente toujours plus nombreux que ceux constatant le phénomène inverse.

... sur l'orientation des marges par rapport au trimestre précédent



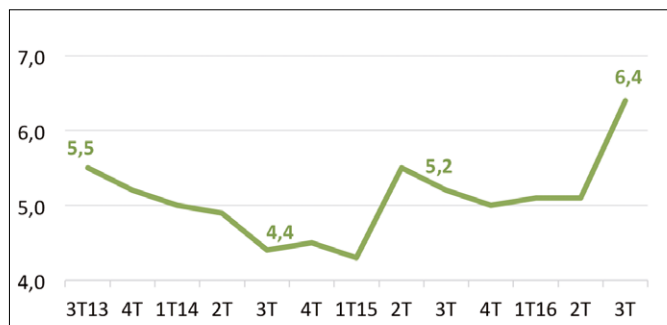
Une baisse des marges qui concerne un nombre plus restreint de professionnels qu'au trimestre précédent : 20% contre 36% au 2^e trimestre. Des marges proches de celles enregistrées au printemps pour 80% des intervenants.



FABRICATION DE CHARPENTES ET AUTRES MENUISERIES

III. CARNETS DE COMMANDES

Nombre de semaines de travail en commandes



Une fin d'année qui s'annonce favorable avec des carnets de commandes qui augmentent fortement, passant de 5,1 semaines de travail il y a trois mois à 6,4 actuellement.

IV. PRÉOCCUPATIONS DU MOMENT

TOP 5 des préoccupations des chefs d'entreprise

RANG	PRÉOCCUPATIONS	% D'ENTREPRISES	ÉVOLUTION EN PLACES (À 3 MOIS D'INTERVALLE)	
1	Carnets de commandes	46%	=	→
2	Difficultés de recrutement	25%	Entrée	↗
3	Contraintes réglementaires et environnementales	21%	Entrée	↗
4	Prix d'achat	18%	-1	↘
5	Problèmes au niveau des délais de paiement	18%	-1	↘

Total supérieur à 100% du fait des réponses multiples

Les carnets de commandes préoccupent toujours majoritairement les chefs d'entreprise (46% d'entre eux). Conséquence de la hausse des plans de charges, les difficultés de recrutement font une entrée remarquée à la 2^e position, évoquées par un quart des répondants. Les contraintes réglementaires et environnementales apparaissent également ce trimestre dans le classement, mentionnées par 21% des responsables. En revanche, les prix d'achat et les problèmes au niveau des délais de paiement inquiètent un peu moins les professionnels qu'au printemps.