



CNIEFEB

Compagnie Nationale des Ingénieurs et Experts Forestiers
et des Experts Bois

VENTES GROUPEES DES COUPES DE BOIS DU SECOND SEMESTRE 2014

RÉSULTATS ET COMMENTAIRES



Avec la participation financière de France Bois Forêt, dans le cadre de l'Observatoire Économique

C.N.I.E.F.E.B.

6-8 rue Chardin - 75016 PARIS

Site Internet : www.foret-bois.com

ASSOCIATION REGIE PAR LA LOI DU 1^{er} JUILLET 1901

VENTES GROUPÉES DES COUPES DE BOIS DU SECOND SEMESTRE 2014 RÉSULTATS ET COMMENTAIRES

Avertissement :

Les volumes et prix annoncés ne concernent qu'une partie des ventes par appel d'offres organisées par les experts membres de la CNIEFEB.

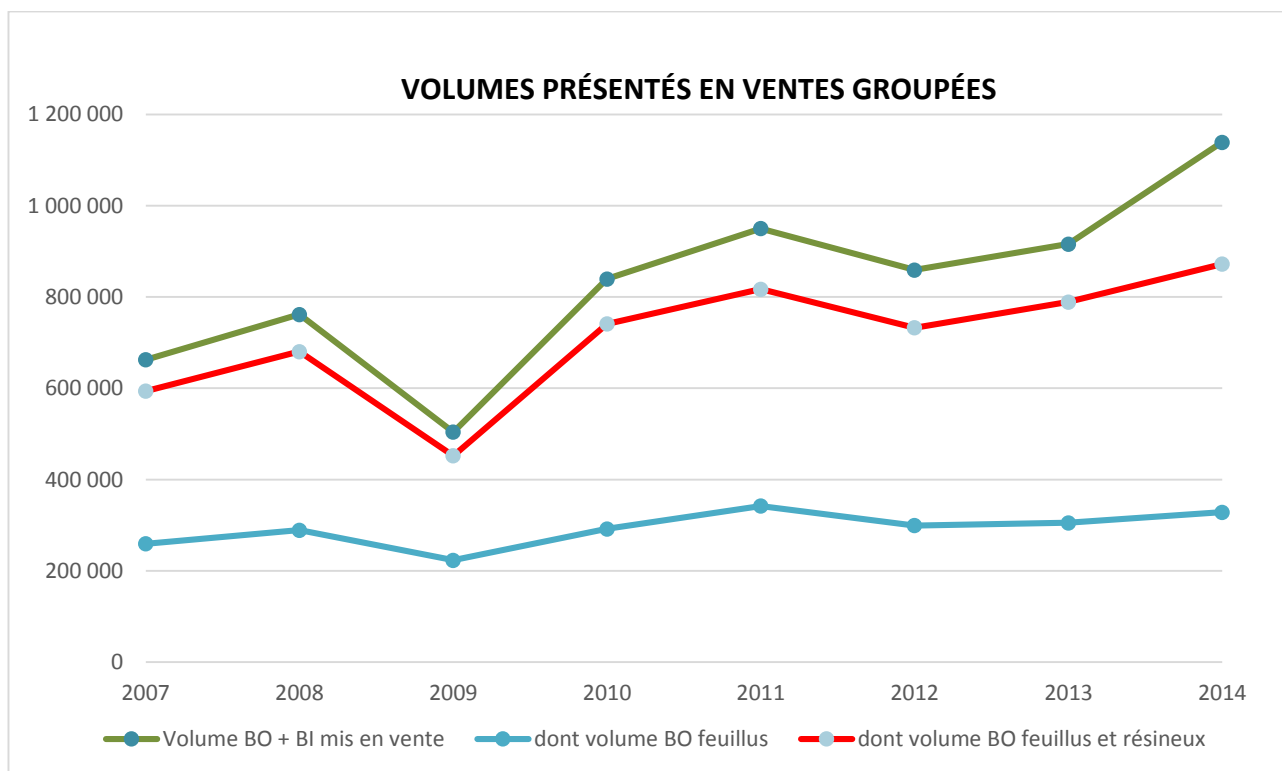
TOUJOURS PLUS DE VOLUMES MOBILISÉS

Les tensions que la filière aval connaît sur ses approvisionnements depuis près de deux ans, et parallèlement la hausse des cours du bois, n'ont pas laissé insensibles les propriétaires forestiers et leurs gestionnaires, les experts forestiers.

Les 34 ventes groupées analysées du second semestre 2014, font état d'une progression de 24 % des volumes mis sur le marché, toutes catégories de bois confondus.

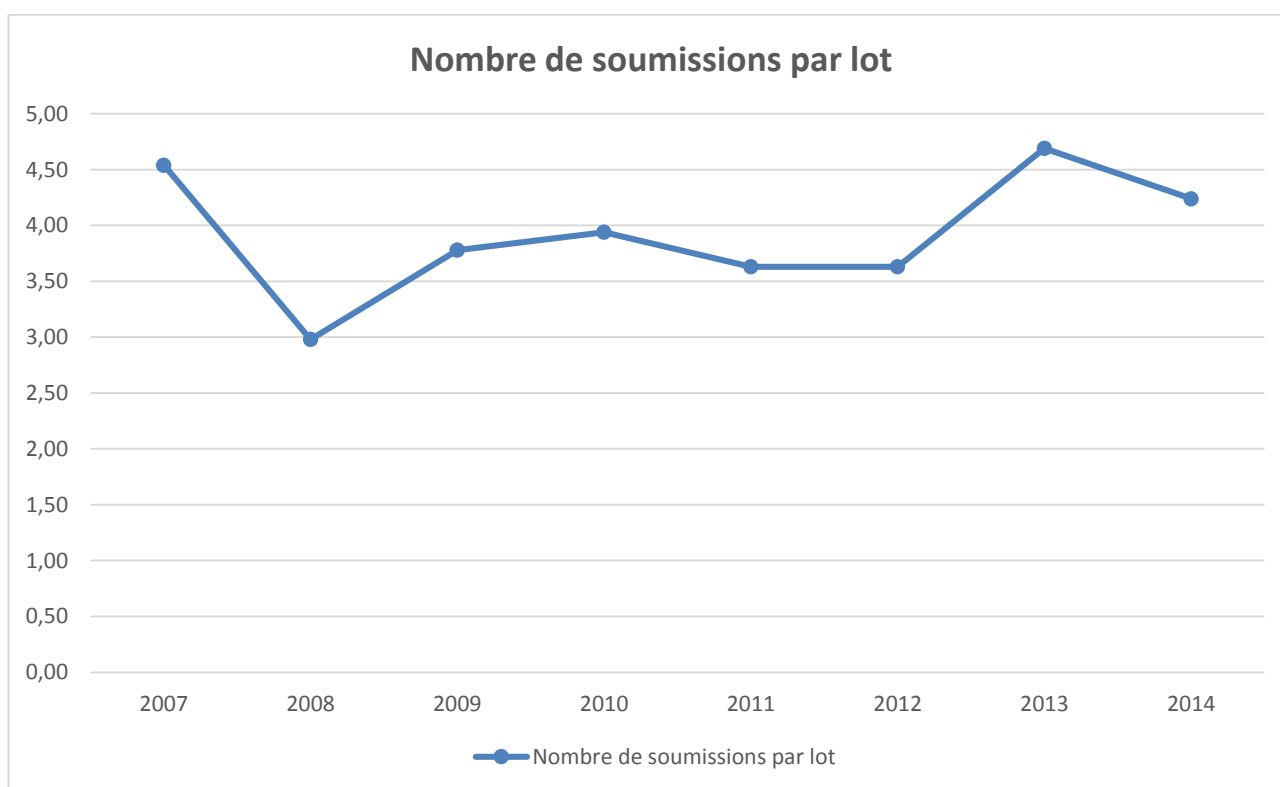
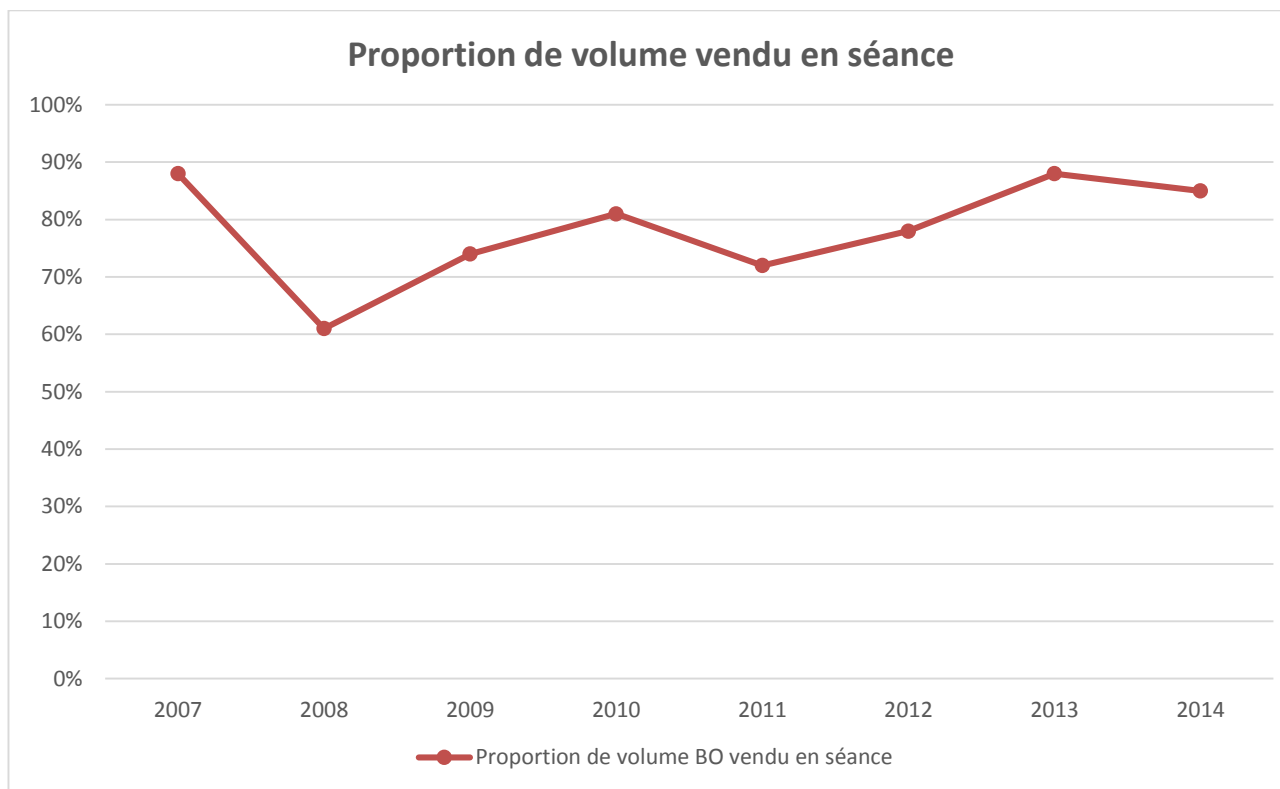
Si le volume bois d'œuvre feuillus présenté dans ces ventes s'accroît de plus de 7 %, la progression concerne plus particulièrement les résineux (+ 12 %) et le bois d'industrie (+ 200 %).

La courbe ci-dessous montre une très forte corrélation de la mobilisation par les détenteurs de la ressource avec l'activité économique.



UN RÉEL BESOIN DES ACHETEURS

Le taux de volume invendu en séance (14 %), quoiqu'en hausse par rapport à la campagne d'automne 2013 (12 %), et de celle du 1^{er} semestre 2014 (9 %), et un nombre moyens d'offres par lot encore élevé, confirment les besoins des acheteurs.



Le léger recul des volumes vendus en séance porte essentiellement sur les résineux, passant de 92 % en 2013 à 85 % sur cette campagne.

L'incertitude liée à la baisse des mises en chantier dans le domaine de la construction et donc le manque de visibilité sur les débouchés futurs a freiné la demande sur les ventes traditionnellement réservées aux bois résineux sur les régions bourguignonne, lorraine ou auvergnate.

Cette prudence s'est fait ressentir sur les Douglas, Sapins et Epicéas.

Proportion de volumes vendus en séances par essence :

FEUILLUS	2^{ème} semestre 2011	2^{ème} semestre 2012	2^{ème} semestre 2013	2^{ème} semestre 2014
Chêne	66 %	73 %	89 %	94 %
Hêtre	58 %	67 %	83 %	86 %
Châtaignier	66 %	50 %	53 %	69 %
Frêne	74 %	74 %	94 %	71 %
Merisier	46 %	65 %	87 %	89 %
Peuplier	53 %	43 %	56 %	62 %
Divers Feuillus	67 %	50 %	82 %	94 %
TOTAL FEUILLUS	63 %	66 %	84 %	84 %

RESINEUX	2^{ème} semestre 2011	2^{ème} semestre 2012	2^{ème} semestre 2013	2^{ème} semestre 2014
Douglas	78 %	86 %	95 %	81 %
Epicéa	89 %	93 %	96 %	86 %
Laricio	80 %	92 %	95 %	97 %
Sylvestre	72 %	81 %	85 %	87 %
Maritime	80 %	78 %	89 %	94 %
Sitka	74 %	84 %	95 %	87 %
Sapin	79 %	78 %	92 %	82 %
TOTAL RESINEUX	79 %	87 %	92 %	85 %

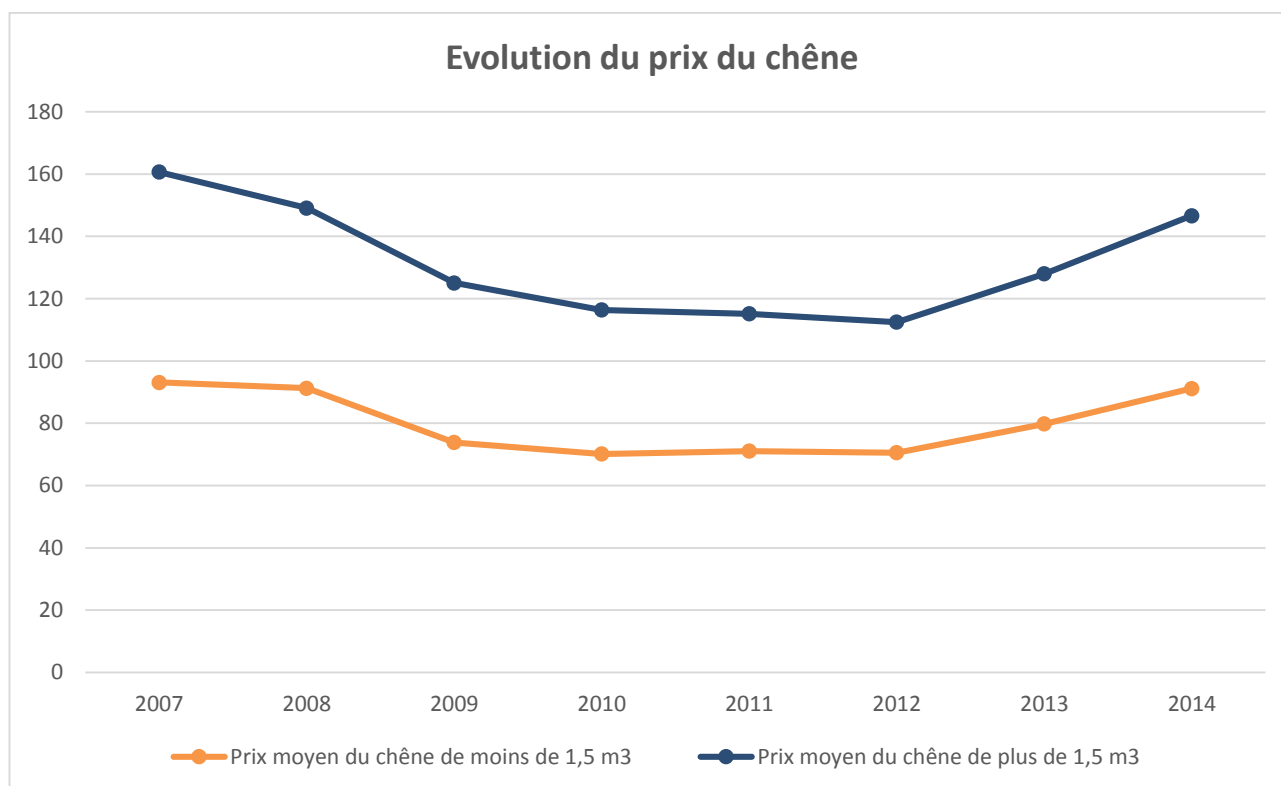
LES FEUILLUS

Le CHENE

Cette essence concentre les inquiétudes actuelles de la filière et traduit parfaitement les tensions sur les approvisionnements : la proportion de volume vendu atteint 94 % contre 89 % lors de la campagne 2013 et les prix de vente se revalorisent de 14 % tant sur les résultats de fin 2013 que ceux du 1^{er} semestre 2014.

La demande soutenue sur certains types de produits (merrain ou charpente pour l'Angleterre), mais aussi les exportations en hausse vers l'Asie, avec en retour des produits finis à des prix plus "compétitifs" expliquent la forte demande.

L'évolution des cours reflétée par la courbe ci-dessous, montre une tendance à revenir au niveau de 2007, année la plus favorable depuis 2001, pour les propriétaires.



Le HETRE

Le Hêtre confirme le rebond annoncé en 2013

- 4,4 offres par lot,
- Prix moyen en hausse de 14 %, plus marquée sur les bois de plus de 1 m³ : + 21 % (52,69 €/m³ contre 43,51 €/m³)

Le FRENE

La bonne tenue du marché et les risques sanitaires liés à la chalarose sur une grande partie du territoire, ont amené les gestionnaires à accélérer les récoltes, en particulier de très gros bois.

Les volumes mis en marché représentent plus de 15 000 m³, soit 54 % de plus que la saison 2013.

Toutefois, la proportion de volume vendu chute de 92 % à 71 %. Mais en y regardant de plus près, on note que cela représente dans les deux cas environ 10 000 m³ : est-ce à dire que le marché potentiel plafonne à ce niveau ?

De même, l'offre abondante entraîne une demande moins active et des prix en baisse.

Evolution pour les bois de plus de 1 m³

	Aut. 2010	Aut. 2011	Aut. 2012	Aut. 2013	Aut. 2014
Nombre moyen d'offre par lot	8,38	6,20	7,00	6,93	3,73
Prix moyen au m ³	108,07 €	95,56 €	83,07 €	93,11 €	85,11 €

Le PEUPLIER

L'embellie de l'année dernière sur le marché du Peuplier qui s'est confirmée au cours du 1^{er} semestre avait laissé espérer des jours meilleurs pour le Peuplier.

Les vendeurs ont très rapidement réagi à ce signal, puisque les volumes présentés ont plus que doublé d'une année sur l'autre : 76 352 m³ contre 31 678 m³ en 2013.

Parallèlement, la proportion des bois qui ont trouvé preneurs passent de 56 % à 62 %. Des indicateurs au vert donc, mais malheureusement des prix moyens qui n'évoluent pas mais régressent de 9 % depuis la campagne du 2^{ème} semestre 2013.

2^{ème} semestre 2014 : 31,08 €/m³

1^{er} semestre 2014 : 35,44 €/m³

2^{ème} semestre 2013 : 33,52 €/m³

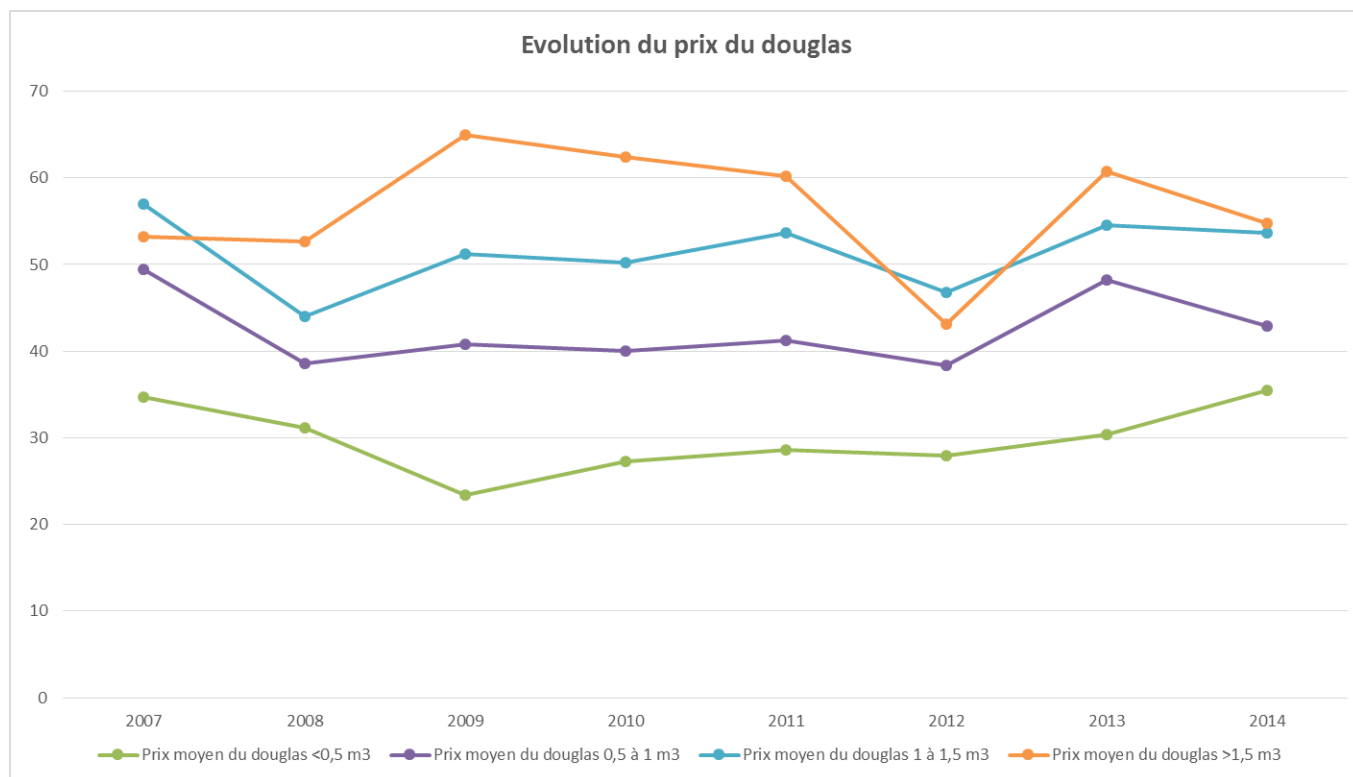
Le fait marquant de la saison est le recul observé des volumes vendus en séance, tombant à 85 % contre 92 % en 2013 et 94 % au 1^{er} semestre 2014. Mais ces chiffres cachent des contrastes très importants :

- La demande en petits bois, très probablement par l'industrie du panneau et le bois énergie est toujours aussi forte et cette tension s'en ressent avec une hausse sensible sur quelques essences : Douglas, Pins et résineux divers.
- La demande en gros bois a fléchi, principalement dans le sud Bourgogne et Auvergne du fait d'une demande intérieure atone. Par contre, les régions proches des frontières Belges et Allemandes n'ont pas démenti la vitalité du marché connu depuis plus d'un an.

Le DOUGLAS

C'est sans nul doute le Douglas qui traduit le mieux les tendances décrites précédemment : 81 % de volume vendu en séance contre 95 % en 2013.

Le nombre moyen d'offres passent de 4,55 à 4,07 d'une campagne sur l'autre et les prix sont en baisse sur les gros bois, comme le montre la courbe ci-après.



L'ÉPICEA COMMUN

Cette essence suit la même évolution que les Douglas, mais avec des variations de prix très disparates, reflet de différences régionales importantes, comme décrit précédemment.

	2011		2012		2013		2014	
	1 ^{er} sem.	2 ^{ème} sem.	1 ^{er} sem.	2 ^{ème} sem.	1 ^{er} sem.	2 ^{ème} sem.	1 ^{er} sem.	2 ^{ème} sem.
Nombre moyen d'offre par lot	4,95	5,27	5,88	5,69	6,56	6,04	6,33	5,42
Prix moyen au m³	43,37 €	41,29 €	41,88 €	38,50 €	45,88 €	56,96 €	58,37 €	44,55 €
Prix moyen au m³ par catégorie								
≤ 0,5 m³	32,71 €	33,48 €	27,86 €	34,68 €	28,70 €	49,53 €	36,87 €	40,50 €
0,5 m³ à 1 m³	49,01 €	45,20 €	45,24 €	40,32 €	49,12 €	63,49 €	61,13 €	47,28 €
1 m³ à 1,5 m³	61,75 €	67,12 €	59,54 €	35,81 €	62,05 €	55,25 €	61,40 €	41,82 €
> 1,5 m³	67,04 €	54,13 €	64,37 €	44,56 €	55,37 €	59,11 €	68,83 €	65,10 €

L'ÉPICÉA DE SITKA

Après une hausse importante au 1^{er} semestre 2014, l'Épicéa de Sitka a retrouvé son niveau de prix constaté durant l'automne 2013, y compris dans son principal bassin de production qu'est la Bretagne. Malgré cela la demande reste ferme.

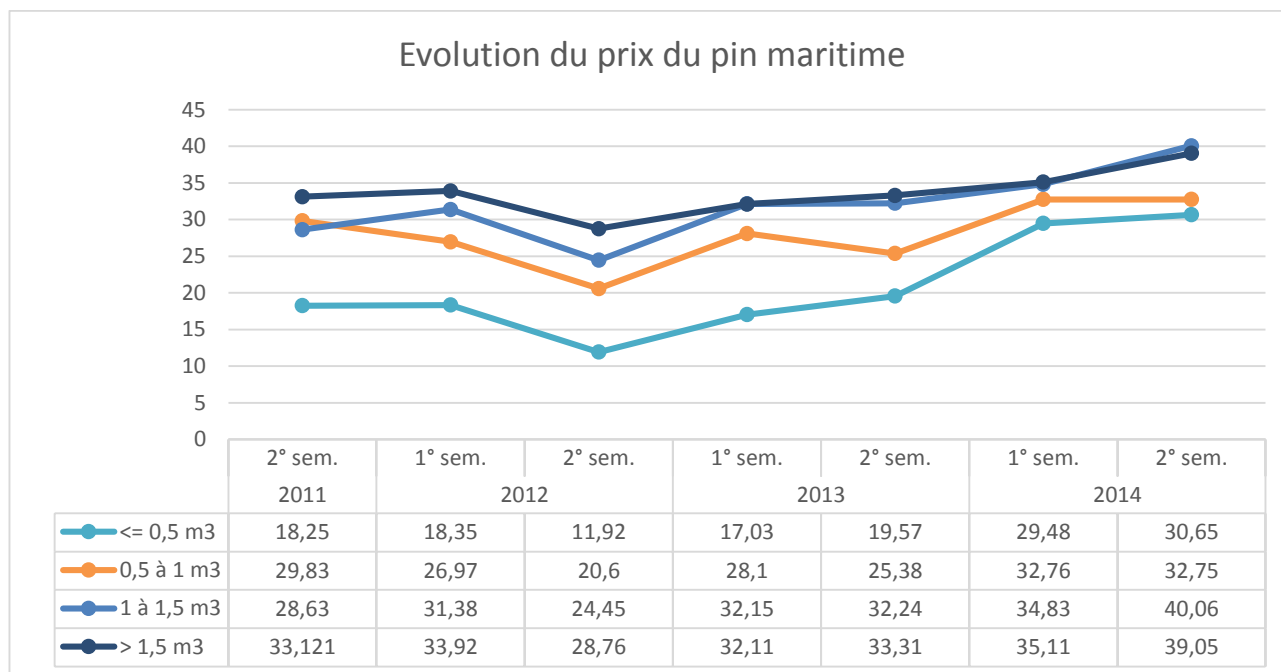
	2011		2012		2013		2014	
	1 ^{er} sem.	2 ^{ème} sem.	1 ^{er} sem.	2 ^{ème} sem.	1 ^{er} sem.	2 ^{ème} sem.	1 ^{er} sem.	2 ^{ème} sem.
Prix moyen au m³	39,05 €	39,03 €	39,08 €	36,41 €	41,96 €	42,66 €	47,77 €	40,73 €
Prix moyen au m³ par catégorie								
≤ 0,5 m³	25,86 €	NS	29,29 €	25,33 €	NS	NS	26,19 €	NS
0,5 m³ à 1 m³	36,67 €	39,11 €	37,96 €	33,59 €	40,12 €	43,97 €	47,47 €	42,34 €
1 m³ à 1,5 m³	41,40 €	38,96 €	39,12 €	39,57 €	43,15 €	42,81 €	48,89 €	39,93 €
> 1,5 m³	41,79 €	38,96 €	40,85 €	32,00 €	43,65 €	37,38 €	46,42 €	39,84 €

Le PIN MARITIME

C'est la bonne surprise de cette saison puisqu'on note un taux d'invendu très faible (6 %) et un nombre d'offres par lot en augmentation (de 3,68 à 4,73).

De même, les bois de plus de 1 m³ enregistrent une hausse significative de 14 %, pendant que les petits bois stagnent par rapport au premier semestre.

Les effets de la tempête Klaus de 2009 sont estompés et l'évolution de la demande et du cours laisse à penser que le marché de cette essence connaîtra des tensions dans les années à venir.



LE BOIS D'INDUSTRIE FEUILLU ET RESINEUX

Face au développement de la demande de bois énergie, qui s'accroît de saison en saison, la mobilisation de bois d'industrie feuillus et résineux s'est fortement accentuée avec près de 400 000 stères mis sur le marché par l'intermédiaire des ventes groupées.

Et ce sont 83 % de ces bois qui ont été négociés au cours des séances de vente, avec un niveau d'offres par lot équivalent à la campagne d'automne 2013.

Les fourchettes de prix quant à elles oscillent toujours entre 9 et 20 €/stère pour les feuillus, en fonction des régions, et de 14 à 30 €/stère pour les résineux.

ESSENCES DIVERSES - QUELQUES RESULTATS

Essence	Nombre de lots en référence	Volume moyen/arbre	Prix de vente au m ³	Remarques
Aulne	2	± 1 m ³	64 € à 66 €/m ³	Qualité courante
	2	1 m ³	100 € à 110 €/m ³	Qualité plot
Erable Sycomore	2	0,8 m ³ à 1,1 m ³	75 € à 85 €/m ³	Qualité courante
	1	1,5 m ³	155 €/m ³	Qualité plot

RESUME EN CHIFFRES DES VENTES DU 2^{ème} SEMESTRE 2014 AVEC COMPARATIF DU 2^{ème} SEMESTRE 2013

Présentation des ventes : (rappel des ventes 2013 en bleu)

	2014	2013
Nombre des ventes	34	37
Nombre de lots présentés	1 799	1 699
Total des volumes proposés BO	872 261 m ³	789 218 m ³
Total des volumes proposés BI	399 790 st.	190 084 st.

Essence	2014		2013	
	Vol présenté	Vol vendu	Vol présenté	Vol vendu
CHENE	168 219 m ³	157 963 m ³ (94 %)	194 797 m ³	174 310 m ³ (89 %)
HETRE	45 907 m ³	39 623 m ³ (86 %)	42 098 m ³	34 924 m ³ (83 %)
CHATAIGNIER	6 315 m ³	4 359 m ³ (69 %)	9 504 m ³	5 008 m ³ (53 %)
FRENE	15 917 m ³	11 330 m ³ (71 %)	10 337 m ³	9 712 m ³ (94 %)
MERISIER	675 m ³	601 m ³ (89 %)	831 m ³	726 m ³ (87 %)
PEUPLIER	76 352 m ³	47 247 m ³ (62 %)	33 311 m ³	18 506 m ³ (56 %)
DIVERS FEUILLUS	15 212 m ³	14 352 m ³ (94 %)	14 462 m ³	11 840 m ³ (82 %)
Total Feuillus	328 597 m³	275 475 m³ (84 %)	305 340 m³	255 026 m³ (84 %)

Essence	2014		2013	
	Vol présenté	Vol vendu	Vol présenté	Vol vendu
DOUGLAS	164 806 m ³	132 772 m ³ (81 %)	161 025 m ³	152 413 m ³ (95 %)
EPICEA	113 500 m ³	97 219 m ³ (86 %)	100 286 m ³	96 472 m ³ (96 %)
LARICIO	12 047 m ³	11 643 m ³ (97 %)	14 741 m ³	13 952 m ³ (95 %)
SYLVESTRE	18 413 m ³	16 099 m ³ (87 %)	19 189 m ³	16 340 m ³ (85 %)
MARITIME	76 096 m ³	71 574 m ³ (94 %)	54 009 m ³	48 156 m ³ (89 %)
DIVERS RESINEUX	42 709 m ³	34 752 m ³ (81 %)	38 266 m ³	29 120 m ³ (76 %)
SITKA	58 394 m ³	50 739 m ³ (87 %)	53 325 m ³	50 432 m ³ (95 %)
SAPIN	58 059 m ³	47 895 m ³ (82 %)	43 037 m ³	39 565 m ³ (92 %)
Total Résineux	544 024 m³	462 693 m³ (85 %)	483 878 m³	446 450 m³ (92 %)

Essence	2014		2013	
	Vol présenté	Vol vendu	Vol présenté	Vol vendu
Total BI FEUILLUS	242 805 st	192 108 st (79 %)	132 789 st	113 733 st (86 %)
Total BI RESINEUX	156 986 st	141 494 st (90 %)	57 295 st	53 225 st (93 %)

Ambiance et résultats des ventes	2014	2013
Nombre total de soumissions	7 626	7 960
Nombre moyen de soumissions par lots	4,24	4,69
Nombre de lots vendus	1 544 (86 %)	1 488 (88 %)
Volume vendu BO	738 168 m ³ (85 %)	701 476 m ³ (89 %)
Volume vendu BI	333 602 st (83 %)	166 958 st (88 %)
Volume moyen des lots vendus	478 m ³	552 m ³
Chiffre d'affaire des ventes	45 362 599 €	43 937 248 €

Essences principales : (Essence > 80 % en volume du lot et VOL BI < VOL BO)

Les chiffres en vert correspondent au nombre de données analysées (nombre de lots) > 30 et dont les 10 % de chaque extrémité n'ont pas été pris en compte.

Essence	2014			2013		
	Vol. analysé	Prix moyen au m ³	Nb moyen soum.	Vol analysé	Prix moyen au m ³	Nb moyen soum.
CHENE	99 517 m ³ 82 163 m ³	128,89 € de 76,35 € à 203,36 €	6,27	133 221 m ³ 110 975 m ³	105,66 € de 61,94 € à 200,00 €	5,23
HETRE	10 973 m ³ 7 701 m ³	49,62 € de 27,02 € à 75,70 €	4,41	11 798 m ³ 11 605 m ³	43,60 € de 33,23 € à 81,82 €	4,36
CHATAIGNIER	585 m ³	72,93 €	2,50	837 m ³	87,92 €	2,09
FRENE	4 223 m ³ 3 350 m ³	80,18 € de 53,79 € à 119,52 €	3,73	2 970 m ³	93,49 €	7,46
MERISIER	NS	NS	NS	11 m ³	132,18 €	6,00
PEUPLIER	44 689 m ³	31,08 €	2,24	14 369 m ³	28,13 €	2,11
DIVERS FEUILLUS	3 889 m ³	51,99 €	5,13	2 193 m ³	54,70 €	4,67

DOUGLAS	76 977 m ³ 63 664 m ³	47,27 € de 27,53 € à 60,16 €	4,07	118 849 m ³ 116 444 m ³	51,32 € de 31,17 € à 75,22 €	4,52
EPICEA	37 471 m ³ 33 718 m ³	43,28 € de 25,88 € à 57,79 €	5,42	57 647 m ³ 56 567 m ³	55,43 € de 35,93 € à 93,88 €	5,84
LARICIO	5 968 m ³	32,27 €	3,56	10 904 m ³	33,16 €	3,53
SYLVESTRE	1 805 m ³	29,01 €	3,50	6 729 m ³	27,26 €	3,63
MARITIME	64 490 m ³ 54 355 m ³	38,27 € de 27,57 € à 41,99 €	4,73	40 136 m ³ 28 418 m ³	30,24 € de 20,20 € à 36,12 €	3,66
DIVERS RESINEUX	16 211 m ³	32,97 €	4,75	14 397 m ³	41,35 €	5,12
SAPIN	33 160 m ³ 28 391 m ³	41,63 € de 9,70 € à 61,37 €	3,85	22 307 m ³ 21 620 m ³	54,84 € de 42,13 € à 83,76 €	4,54
SITKA	24 877 m ³	40,72 €	5,09	40 007 m ³ 38815 m ³	42,66 € de 36,45 € à 54,21 €	5,06

Analyse détaillée :

		Volume analysé 2014	Prix moyen au m³ 2014	Prix moyen au m³ 2013
CHENE	≤ 1,5 m ³	32 124 m ³ (52 996 m ³)	91,46 €	79,82 €
	> 1,5 m ³	67 476 m ³ (80 197 m ³)	146,71 €	123,78 €

		Volume analysé	Prix/m³ 2014	Prix/m³ 2013
HETRE	≤ 1 m ³	1 531 m ³	30,04 €	35,29 €
	> 1 m ³	9 442 m ³	52,52 €	43,64 €
CHATAIGNIER	≤ 1 m ³	277 m ³	81,31 €	79,56 €
	> 1 m ³	308 m ³	65,40 €	94,58 €
FRENE	≤ 1 m ³	738 m ³	56,90 €	55,36 €
	> 1 m ³	3 485 m ³	85,11 €	96,90 €
MERISIER	≤ 1 m ³	NS	NS	NS
	> 1 m ³	NS	NS	132,18 €
PEUPLIER	≤ 1 m ³	5 145 m ³	32,20 €	NS
	> 1 m ³	40 862 m ³	30,99 €	NS
DIVERS FEUILLUS	≤ 1 m ³	3 310 m ³	45,76 €	45,48 €
	> 1 m ³	579 m ³	89,45 €	80,85 €

		Volume analysé	Prix/m³ 2014	Prix/m³ 2013
DOUGLAS	≤ 0,5 m ³	17 513 m ³	35,47 €	30,40 €
	> 0,5 m ³ - ≤ 1 m ³	19 128 m ³	42,93 €	48,17 €
	> 1 m ³ - ≤ 1,5 m ³	12 379 m ³	53,61 €	54,59 €
	> 1,5 m ³	28 164 m ³	54,78 €	60,74 €
EPICEA	≤ 0,5 m ³	16 206 m ³	40,52 €	47,84 €
	> 0,5 m ³ - ≤ 1 m ³	7 082 m ³	47,28 €	63,49 €
	> 1 m ³ - ≤ 1,5 m ³	10 750 m ³	41,82 €	55,25 €
	> 1,5 m ³	3 666 m ³	65,10 €	54,53 €
LARICIO	≤ 0,5 m ³	3 235 m ³	27,87 €	26,87 €
	> 0,5 m ³ - ≤ 1 m ³	1 546 m ³	29,74 €	26,82 €
	> 1 m ³ - ≤ 1,5 m ³	NS	NS	26,54 €
	> 1,5 m ³	1 201 m ³	47,35 €	55,54 €
SYLVESTRE	≤ 0,5 m ³	474 m ³	16,95 €	30,94 €
	> 0,5 m ³ - ≤ 1 m ³	977 m ³	33,66 €	19,98 €
	> 1 m ³ - ≤ 1,5 m ³	381 m ³	32,07 €	29,53 €
	> 1,5 m ³	NS	NS	50,22 €
MARITIME	≤ 0,5 m ³	2 501 m ³	30,65 €	19,57 €
	> 0,5 m ³ - ≤ 1 m ³	9 514 m ³	32,75 €	25,38 €
	> 1 m ³ - ≤ 1,5 m ³	29 865 m ³	40,06 €	32,24 €
	> 1,5 m ³	22 952 m ³	39,05 €	33,31 €
DIVERS RESINEUX	≤ 0,5 m ³	3 592 m ³	23,88 €	NS
	> 0,5 m ³ - ≤ 1 m ³	3 006 m ³	42,72 €	35,64 €
	> 1 m ³ - ≤ 1,5 m ³	3 184 m ³	36,01 €	41,53 €
	> 1,5 m ³	6 429 m ³	31,99 €	44,33 €
SAPIN	≤ 0,5 m ³	4 188 m ³	36,56 €	46,53 €
	> 0,5 m ³ - ≤ 1 m ³	4 473 m ³	52,67 €	51,69 €
	> 1 m ³ - ≤ 1,5 m ³	1 817 m ³	44,51 €	58,90 €
	> 1,5 m ³	22 950 m ³	41,64 €	54,64 €
SITKA	≤ 0,5 m ³	474 m ³	38,82 €	35,18 €
	> 0,5 m ³ - ≤ 1 m ³	8 453 m ³	42,34 €	43,97 €
	> 1 m ³ - ≤ 1,5 m ³	7 986 m ³	39,93 €	42,90 €
	> 1,5 m ³	7 971 m ³	39,89 €	37,38 €