

Baromètre trimestriel PALETTES

FRANCE BOIS FORET / SYPAL / I+C

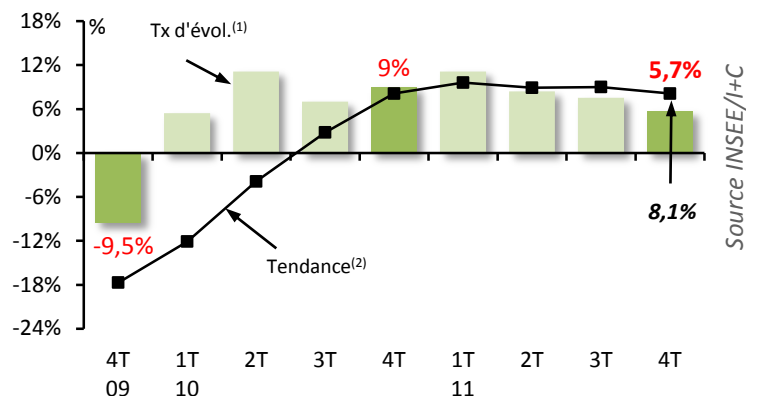
I – ENVIRONNEMENT ECONOMIQUE

Atonie du commerce de détail en 2011

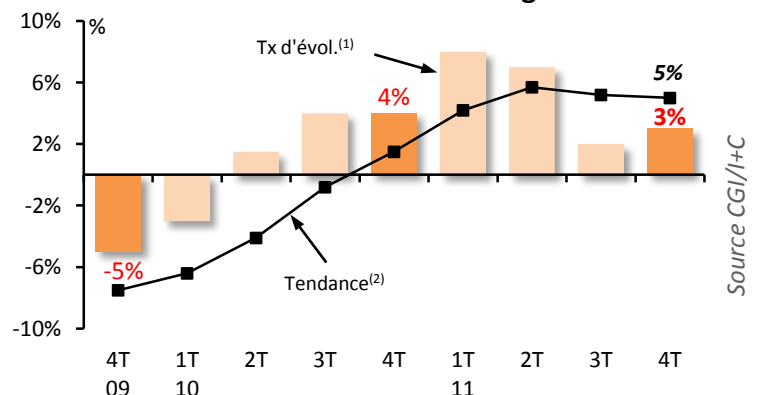
- Ralentissement de la croissance de la production des secteurs industriels en fin d'année 2011. Progression de + 5,7 % du chiffre d'affaires (+ 1 % en volume du fait de la hausse des prix) entre le 4^{ème} trimestre 2010 et le 4^{ème} trimestre 2011. Tendance annuelle proche de + 8 % en 2011.
- Croissance modérée du Commerce interentreprises au quatrième trimestre 2011 atteignant tout de même + 3 %. Tendance annuelle se stabilisant pour conclure 2011 sur une hausse de 5 % par rapport à 2010.
- Nouveau recul de l'activité commerciale au cours de l'automne, imputable aux mois d'octobre et de novembre. Stabilisation des ventes pendant les fêtes de fin d'année. Taux d'évolution stagnant sur l'ensemble de l'année 2011.

Enquêtes trimestrielles auprès d'un échantillon de 30 fabricants de palettes et 40 réparateurs par couplage téléphone-fax, téléphone-mail.

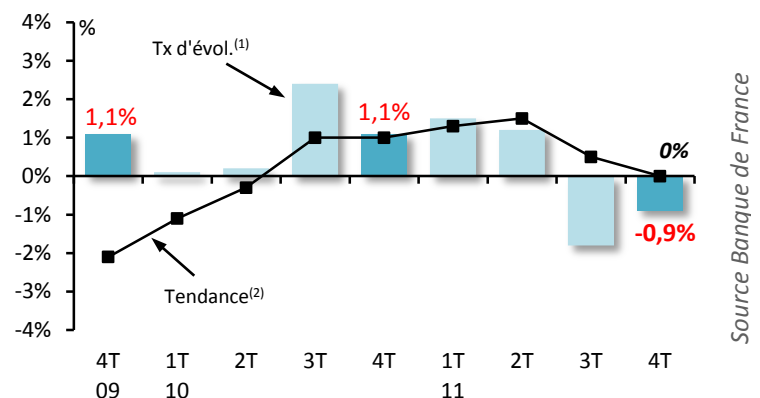
Evolution de la production industrielle (hors énergie)



Evolution du commerce de gros



Evolution du commerce de détail



(1) Evolution du trimestre par rapport au même trimestre de l'année précédente

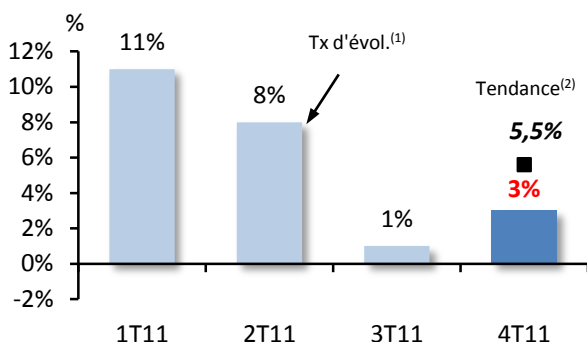
(2) Evolutions sur quatre trimestres cumulés

II – EVOLUTION DE CHIFFRE D'AFFAIRES

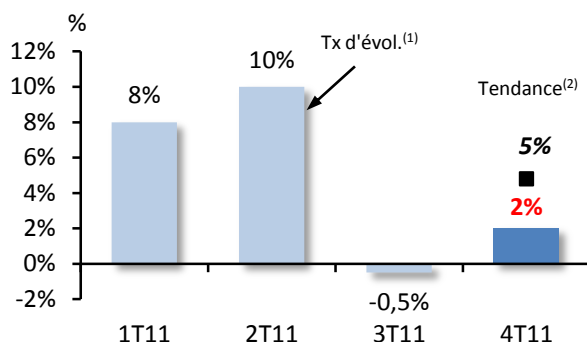
Chiffre d'affaires global PALETTES (palettes neuves + reconditionnées)



Chiffre d'affaires palettes FRANCE



Chiffre d'affaires palettes EXPORT



Revente de palettes importées

1T11/1T10	2T11/2T10	3T11/3T10	4T11/4T10
+ 15 %	+ 16 %	Entre - 30 % et -50 %	Entre - 30 % et -50 %

Léger raffermissement du chiffre d'affaires en fin d'année

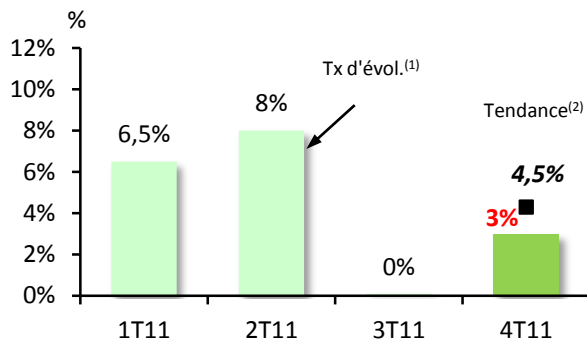
- Année 2011 globalement animée : + 5,5 % comparé à 2010.
- Progression modérée (+ 3 %) des ventes de palettes entre le 4^{ème} trimestre 2010 et le 4^{ème} trimestre 2011.
- Activité proche désormais en France et à l'export.
- Délaissement des reventes de palettes importées au second semestre 2011.

(1) Evolution du trimestre par rapport au même trimestre de l'année précédente

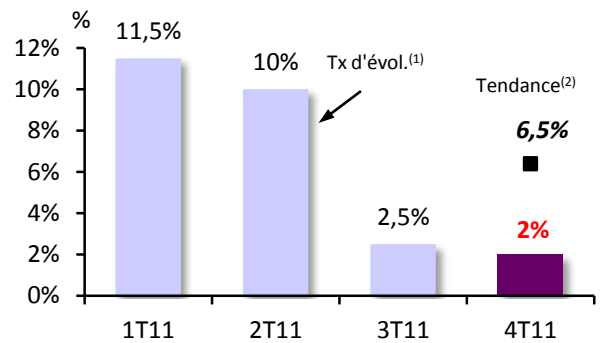
(2) Evolutions sur quatre trimestres cumulés

II – EVOLUTION DE CHIFFRE D’AFFAIRES (suite)

Chiffre d’affaires palettes neuves



Chiffre d’affaires palettes reconditionnées



- Regain d’activité des palettes neuves au cours de l’automne.
- Hausse toujours limitée (+ 2 %) du chiffre d’affaires des palettes reconditionnées.
- Tendances annuelles très bien orientées pour ces deux segments. Rythme de croissance toutefois un peu plus élevé pour les palettes reconditionnées que pour les palettes neuves.

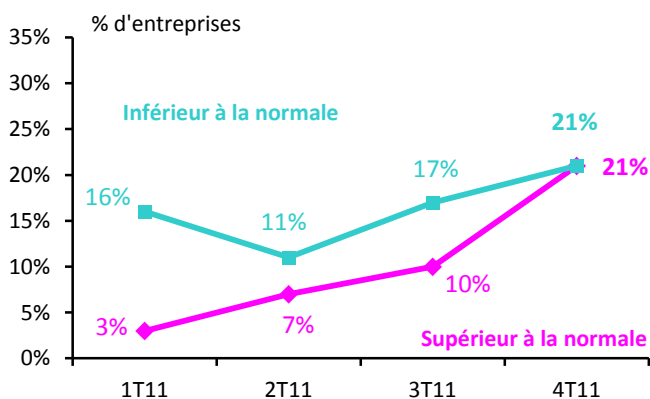
(1) Evolution du trimestre par rapport au même trimestre de l’année précédente

(2) Evolutions sur quatre trimestres cumulés

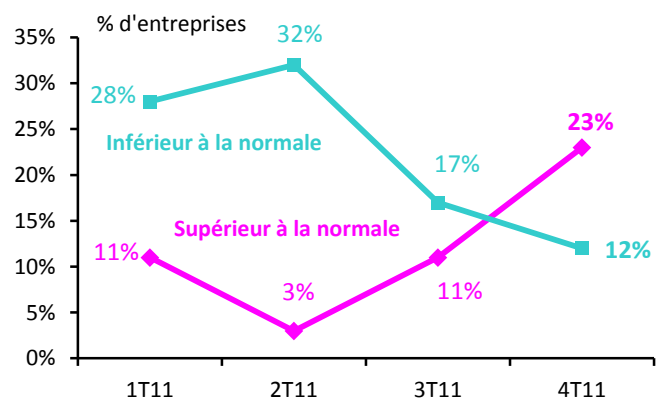
III – OPINIONS DES PROFESSIONNELS

sur le niveau des stocks

des palettes neuves



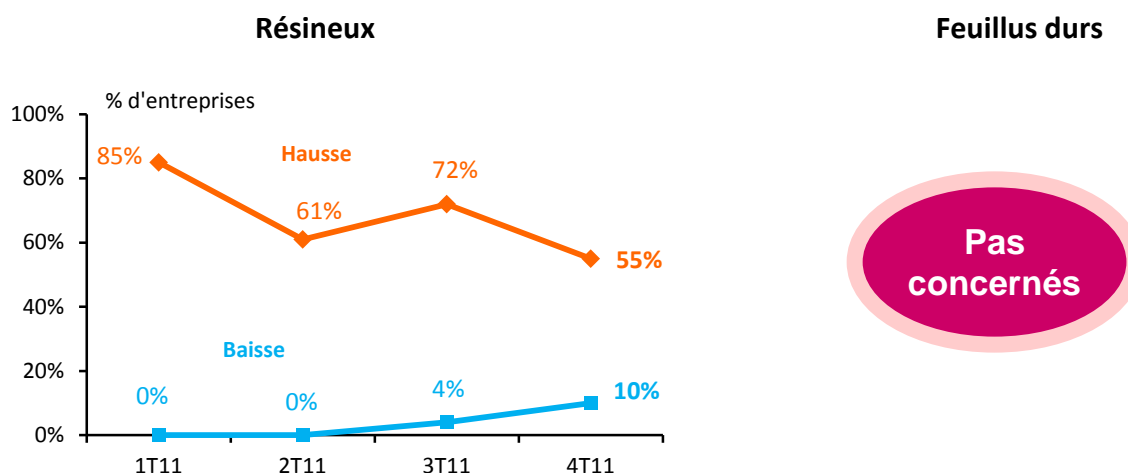
des palettes reconditionnées



- Nombre comparable de professionnels constatant un niveau des stocks de palettes neuves inférieur à la normale à ceux remarquant au contraire un niveau supérieur à la normale.
- Inversion de tendance pour les palettes reconditionnées pour cet indicateur : intervenants désormais plus nombreux à faire état de stocks supérieurs à la normale qu’à déclarer l’inverse.

III – OPINIONS DES PROFESSIONNELS (suite)

sur l'orientation des prix d'achat par rapport au trimestre précédent

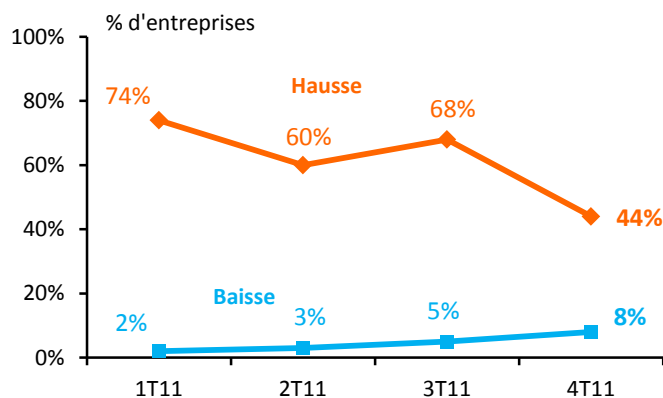


- Réduction marquée de la part des fabricants de palettes bois constatant une hausse des prix d'achat des résineux en fin d'année 2011 : 55 % contre près des trois quarts 3 mois auparavant.
- Contraction également très importante du nombre d'intervenant soulignant une augmentation des prix d'achat des palettes reconditionnées : 44 % contre les deux tiers 3 mois auparavant.

Feuillus tendres

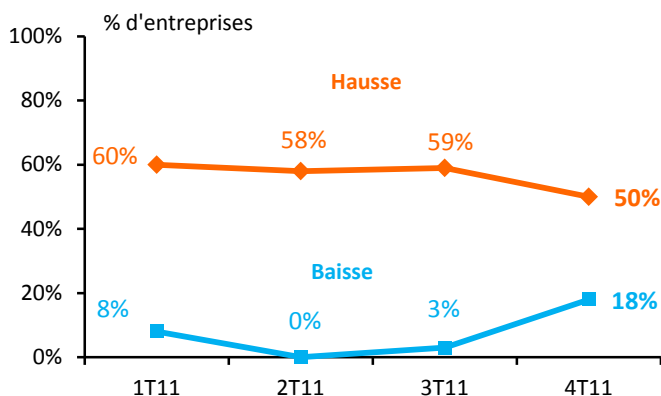
Pas concernés

Palettes à reconditionner

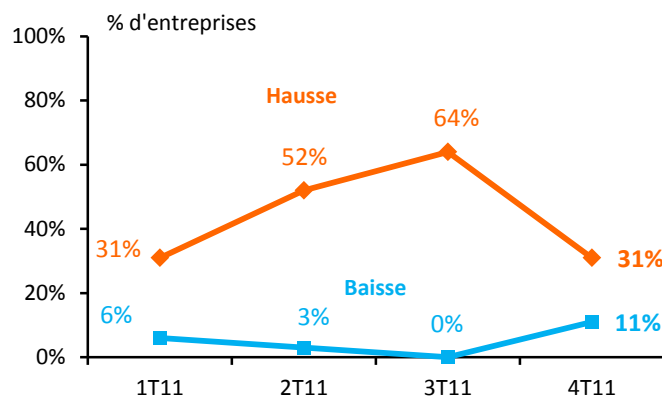


sur l'orientation des prix de vente par rapport au trimestre précédent

Palettes neuves



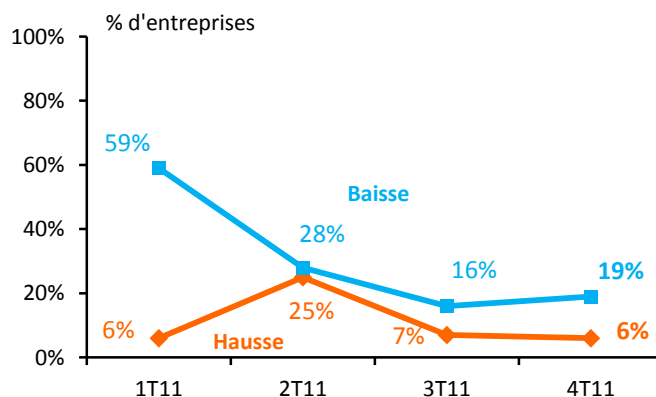
Palettes reconditionnées



- Une part toujours importante de professionnels (la moitié) faisant état d'une hausse des prix de vente des palettes neuves en fin d'année. Mais progression sensible de la part de ceux constatant une baisse.
- Moins d'un tiers des intervenants soulignent une augmentation des prix de vente des palettes reconditionnées lors de l'automne, soit deux fois moins qu'il y a 3 mois.

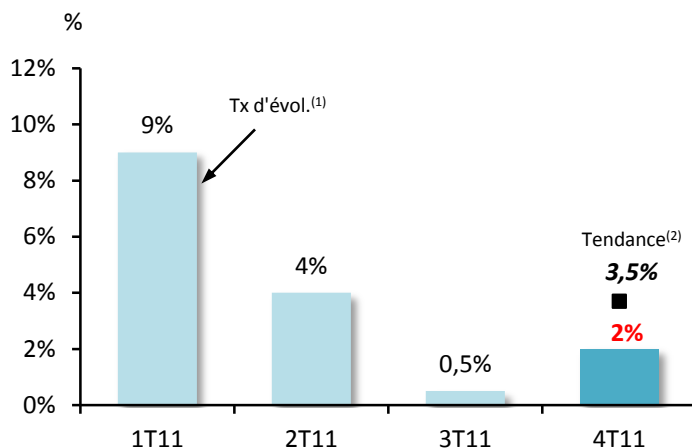
sur l'orientation des marges brutes par rapport au trimestre précédent

- Stabilisation des marges constatée par plus de 70 % des intervenants au cours du trimestre sous revue.
- Proportion toujours un peu plus élevée d'intervenants remarquant une baisse de leurs marges qu'une hausse de cet indicateur.

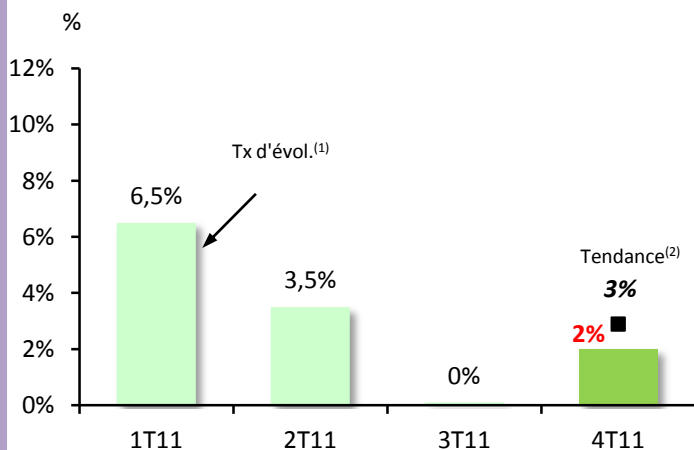


IV – VOLUME DE VENTE

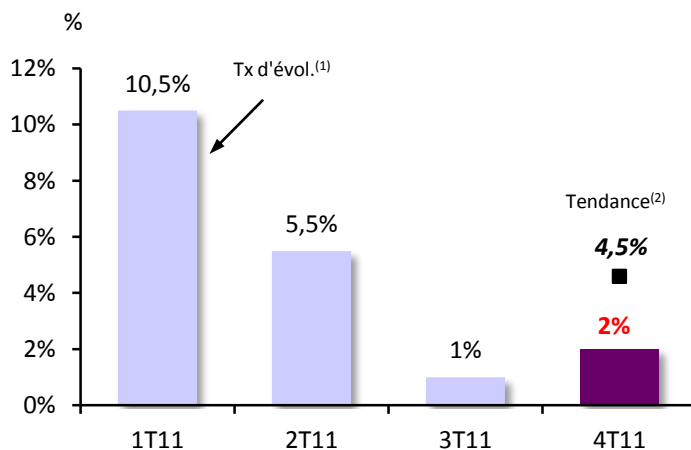
Evolution du nombre de palettes vendues



Palettes neuves



Palettes reconditionnées



Hausse plus modérée en volume

- Compte tenu de l'augmentation des prix d'achat, progression de l'activité plus modérée en volume qu'en valeur (1 point d'écart) : + 2 % en volume au 4^{ème} trimestre 2011 par rapport au même trimestre de l'année précédente.
- Différence entre volume et valeur qui ne concerne que les ventes de palettes neuves : + 3 % en valeur contre + 2,5 % en volume.

(1) Evolution du trimestre par rapport au même trimestre de l'année précédente

(2) Evolutions sur quatre trimestres cumulés

IV – VOLUME DE VENTE (suite)

Evolution du nombre de palettes neuves vendues selon les formats

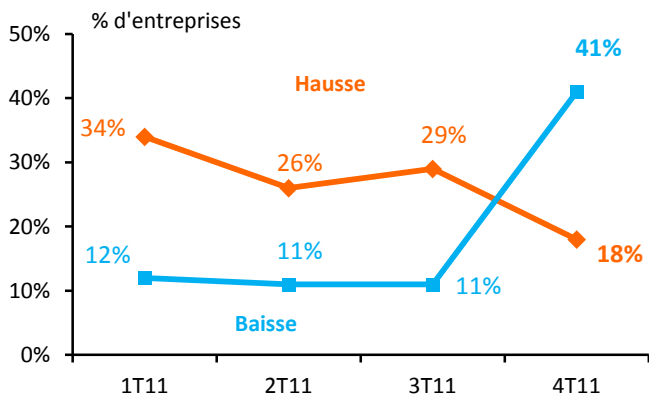
	4T11/4T10	Cumul exercice	Tendance annuelle
Palettes 4 entrées :	+ 2,5 %	+ 1,5 %	+ 1,5 %
- 800 x 1200 3 semelles lourdes (EUR, locatives, ...)	+ 0,5 %	- 1,5 %	- 1,5 %
- 800 x 1200 autres (1/2 lourdes, légères)	+ 4 %	+ 6 %	+ 6 %
- 800 x 600 tous types	+ 3 %	+ 4 %	+ 4 %
- 1000 x 1200 3 semelles	+ 4 %	+ 1,5 %	+ 1,5 %
- 1000 x 1200 5 semelles (VMF, ...)	+ 3 %	+ 3,5 %	+ 3,5 %
- 1000 x 1200 type CP	+ 3,5 %	+ 9 %	+ 9 %
- 1140 x 1140 type CP	+ 0,5 %	+ 4 %	+ 4 %
- 1200 x 1200 (1150 à 1200 x 1150 à 1200)	+ 2 %	+ 2 %	+ 2 %
Palettes 2 entrées	0 %	- 0,5 %	- 0,5 %
- 1000 x 1200 (950 à 1000 x 1150 à 1200)	0 %	- 0,5 %	- 0,5 %
- Autres formats	+ 1 %	+ 1 %	+ 1 %
Caisses palettes (Palox, autres)	+ 5 %	+ 4 %	ND

ND : Non disponible

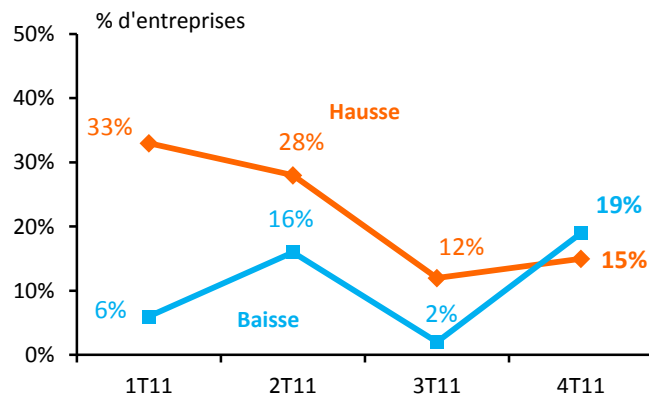
V – ANTICIPATIONS D'ACTIVITE

Evolution des carnets de commandes

Palettes neuves

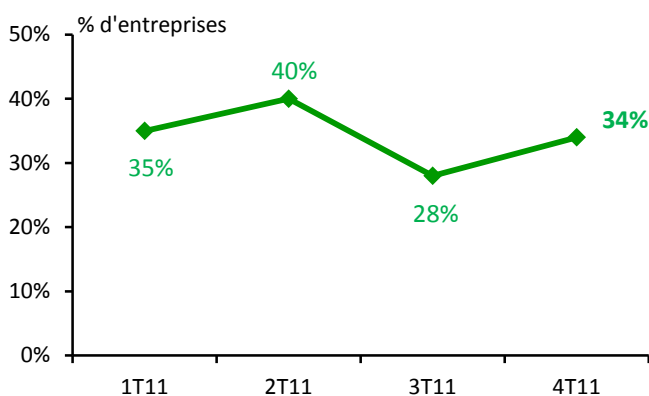


Palettes reconditionnées

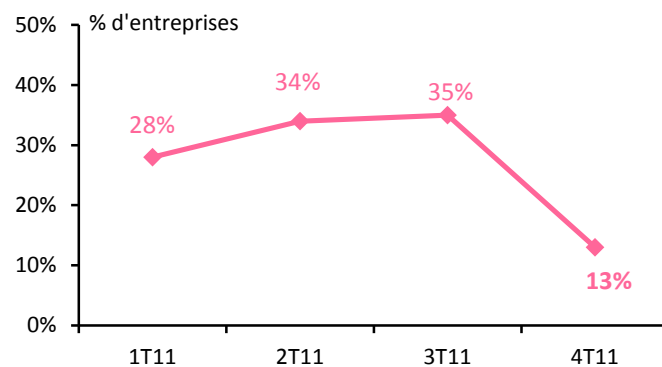


- Carnets de commandes désormais orienté à la baisse, notamment en ce qui concerne les palettes neuves.
- Légère augmentation de la part des intervenants envisageant de procéder à des investissements au cours des six prochains mois.
- En revanche, très nette diminution des dirigeants prévoyant de recruter au 1^{er} semestre 2012.

Intentions d'investissement à 6 mois Entreprises envisageant d'investir



Intentions d'embauche à 6 mois Entreprises envisageant de recruter



Matériel de production	Transport manutention	Bâtiments (achat, travaux)	Informatique	Autres*	Ensemble
15 %	21 %	7 %	-	-	28 %

Remplacement	Accroissement	Les deux	Ensemble
7 %	4 %	2 %	13 %

Total supérieur à 100 % du fait des réponses multiples

* petit matériel, terrain, téléphone, ...

