

Baromètre trimestriel PALETTES

FRANCE BOIS FORET / SYPAL / I+C

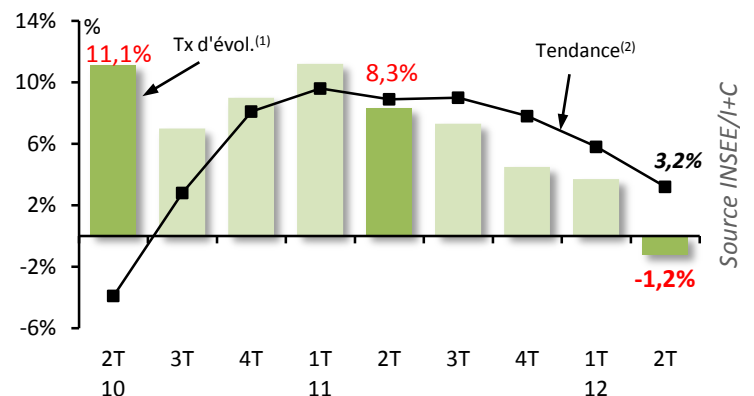
I – ENVIRONNEMENT ECONOMIQUE

Recul de l'ensemble des secteurs

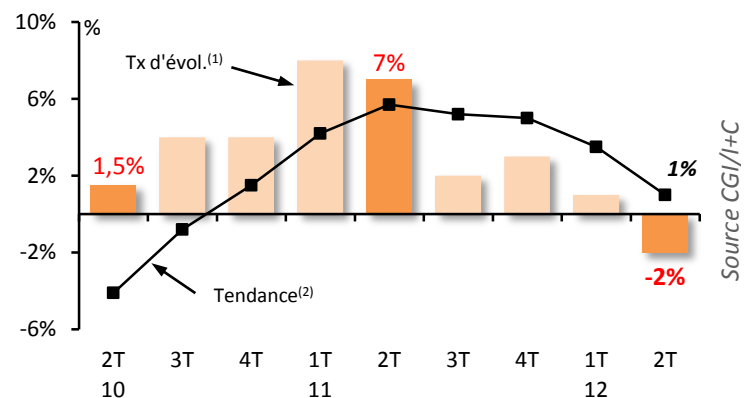
- Baisse de la production des secteurs industriels au cours du printemps 2012, après plusieurs trimestres de réduction progressive de la croissance. Recul de - 1,2 % du chiffre d'affaires à un an d'intervalle, atténué grâce à la poursuite de la hausse des prix des matières premières.
- Recul du rythme d'évolution du commerce interentreprises entre le deuxième trimestre 2012 et le même trimestre un an plus tôt : - 2 %. La tendance annuelle reste toutefois positive à hauteur de + 1 % au terme de la période sous revue.
- Repli sensible de l'activité commerciale au cours du printemps 2012. Très mauvaises performances de l'équipement à la personne. Les ventes de voitures neuves et de l'électronique grand public sont également nettement touchées.

Enquêtes trimestrielles auprès d'un échantillon de 30 fabricants de palettes et 40 réparateurs par couplage téléphone-fax, téléphone-mail.

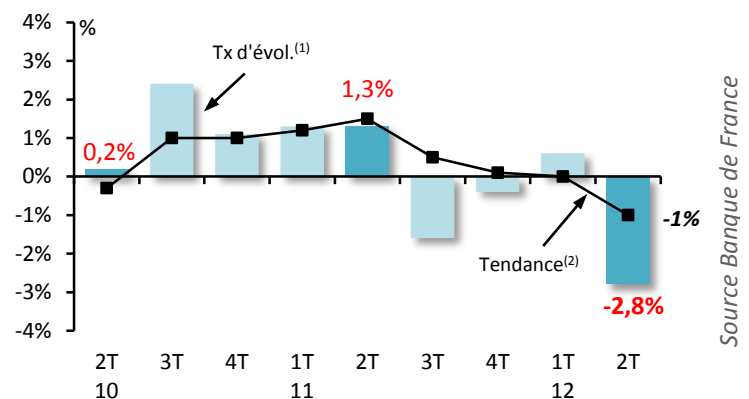
Evolution de la production industrielle (hors énergie)



Evolution du commerce de gros



Evolution du commerce de détail

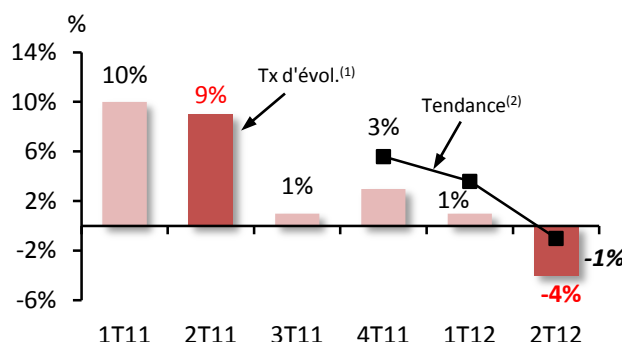


(1) Evolution du trimestre par rapport au même trimestre de l'année précédente

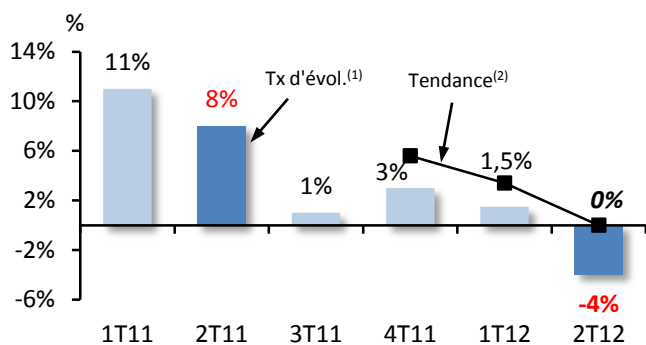
(2) Evolutions sur quatre trimestres cumulés

II – EVOLUTION DE CHIFFRE D'AFFAIRES

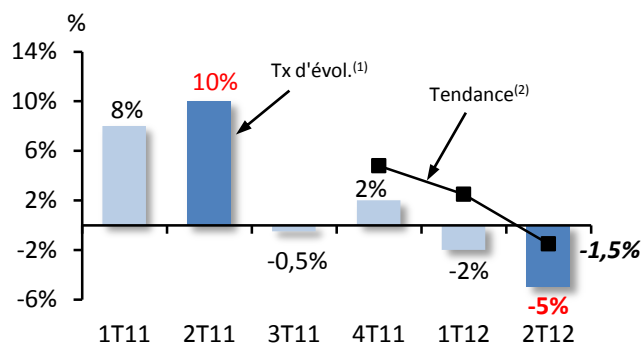
Chiffre d'affaires global PALETTES (palettes neuves + reconditionnées)



Chiffre d'affaires palettes FRANCE



Chiffre d'affaires palettes EXPORT



Revente de palettes importées

1T11/1T10	2T11/2T10	3T11/3T10	4T11/4T10	1T12/1T11	2T12/2T11
+ 15 %	+ 16 %	Entre - 30 % et -50 %	Entre - 30 % et -50 %	+ 8 %	- 1,5 %

Forte dégradation de l'activité

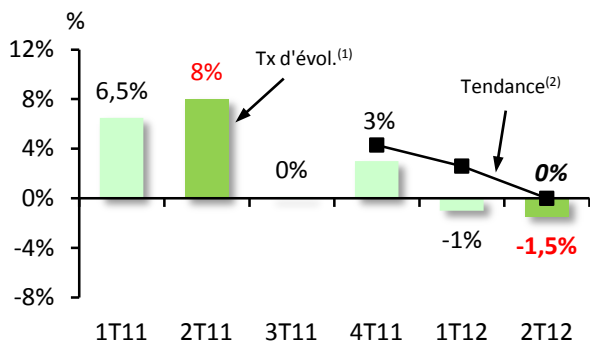
- Net repli du chiffre d'affaires global palettes au cours du printemps 2012 : - 4 % à un an d'intervalle.
- Régression de la tendance annuelle : - 1 % à l'issue des mois du deuxième trimestre 2012.
- Recul de l'activité quelle que soit la destination des palettes. Baisse un peu plus sensible à l'export (- 5 %).
- Rechute des reventes de palettes importées lors du trimestre sous revue.

⁽¹⁾ Evolution du trimestre par rapport au même trimestre de l'année précédente

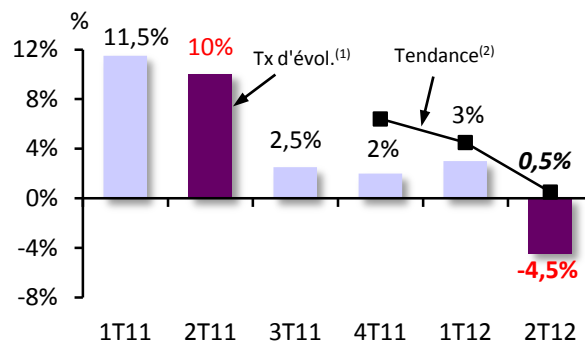
⁽²⁾ Evolutions sur quatre trimestres cumulés

II – EVOLUTION DE CHIFFRE D’AFFAIRES (suite)

Chiffre d'affaires palettes neuves



Chiffre d'affaires palettes reconditionnées



- Nouvelle baisse de l'activité des palettes neuves au cours du printemps.
- Recul nettement plus sensible du chiffre d'affaires des palettes reconditionnées sur cette période, par rapport aux palettes neuves.
- Evolutions en rythme annualisé proche de zéro.

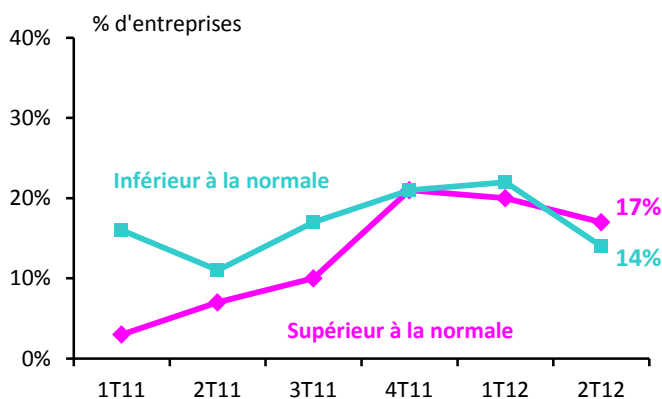
(1) Evolution du trimestre par rapport au même trimestre de l'année précédente

(2) Evolutions sur quatre trimestres cumulés

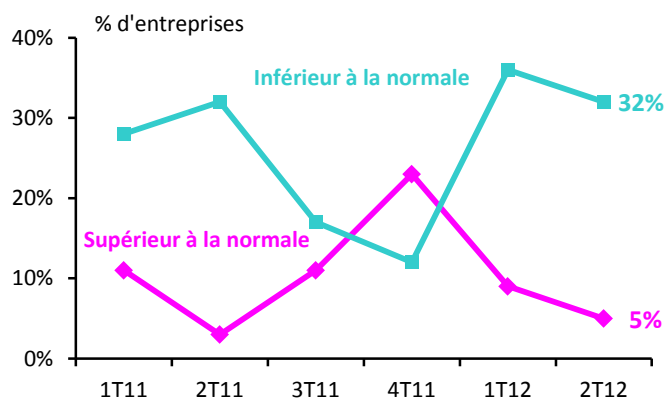
III – OPINIONS DES PROFESSIONNELS

sur le niveau des stocks

des palettes neuves



des palettes reconditionnées

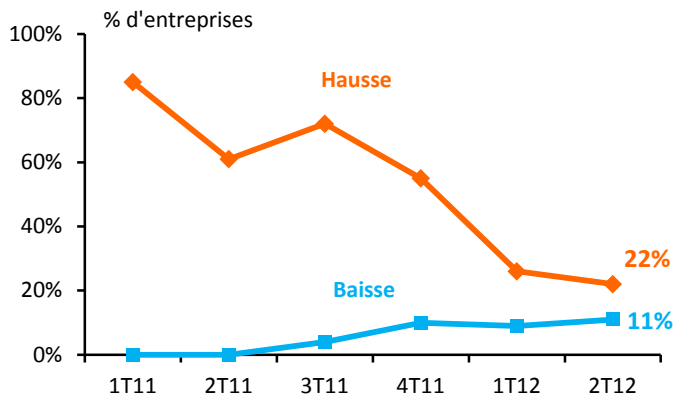


- Nombre toujours proche de professionnels constatant un niveau des stocks de palettes neuves inférieur à la normale à ceux remarquant au contraire un niveau supérieur à la normale. A noter que les perspectives deviennent positives.
- Stocks pour les palettes reconditionnées toujours à un niveau nettement inférieur à la normale.

III – OPINIONS DES PROFESSIONNELS (suite)

sur l'orientation des prix d'achat par rapport au trimestre précédent

Résineux



Feuillus durs

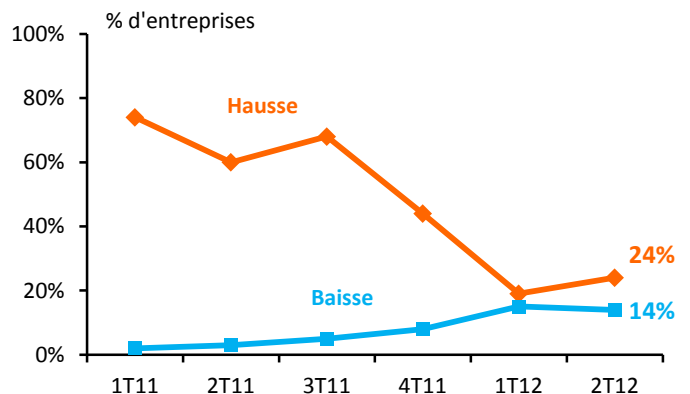
Pas concernés

- Nouvelle réduction de l'écart entre les fabricants de palettes bois constatant une hausse des prix d'achat des résineux et ceux enregistrant une baisse.
- Légère tendance à l'augmentation des tarifs des palettes à reconditionner.

Feuillus tendres

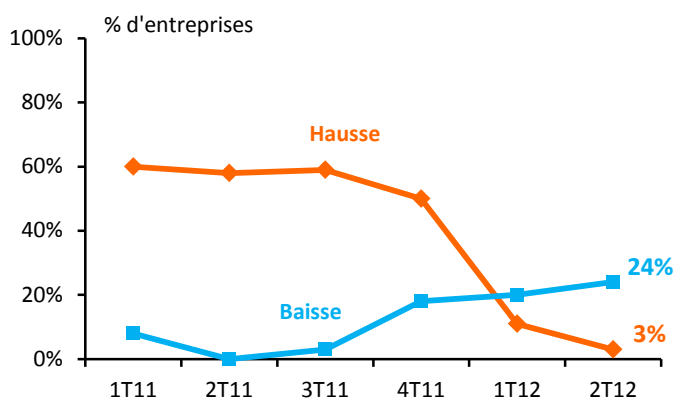
Pas concernés

Palettes à reconditionner

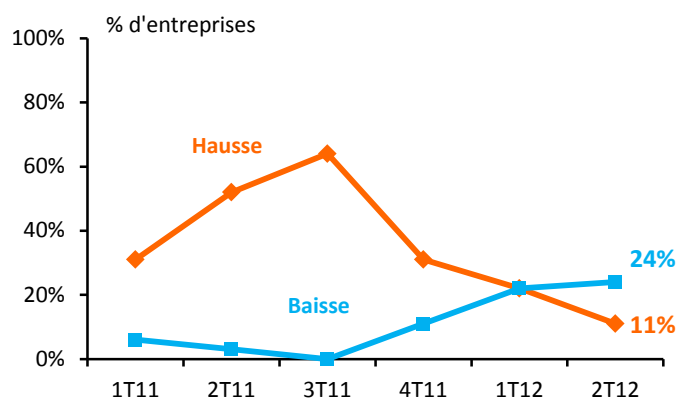


sur l'orientation des prix de vente par rapport au trimestre précédent

Palettes neuves



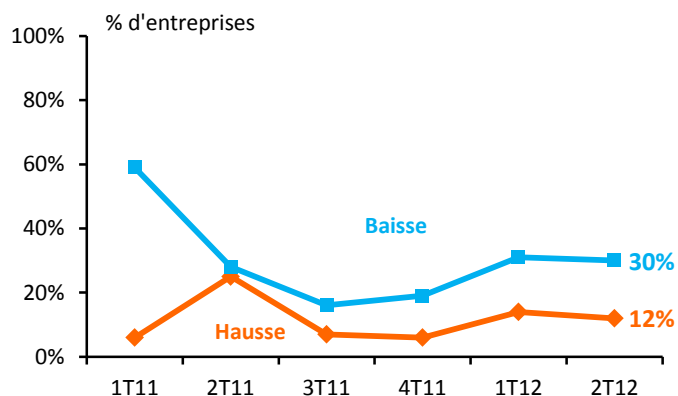
Palettes reconditionnées



- Accentuation du pourcentage de professionnels qui soulignent une baisse des prix de vente des palettes neuves, par conséquent nettement plus élevée que ceux constatant une hausse.
- Même constat au niveau des prix de ventes des palettes reconditionnées.

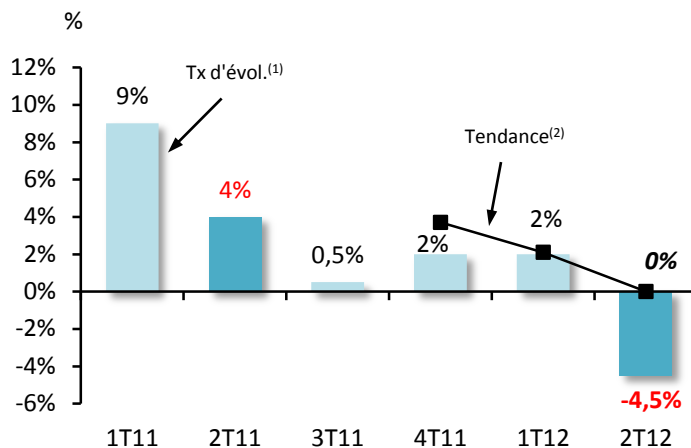
sur l'orientation des marges brutes par rapport au trimestre précédent

- Conséquence des évolutions des prix de ventes : les marges se détériorent encore au printemps.
- Accroissement de l'écart entre le nombre de professionnels témoignant d'une baisse et ceux remarquant une hausse de leurs marges : 30 % contre 12 %.

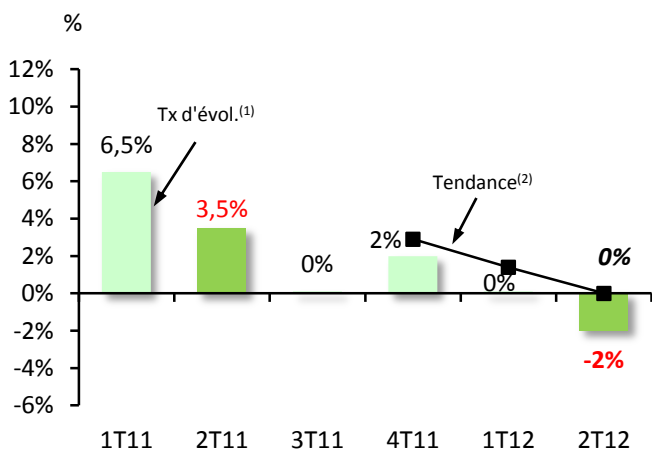


IV – VOLUME DE VENTE

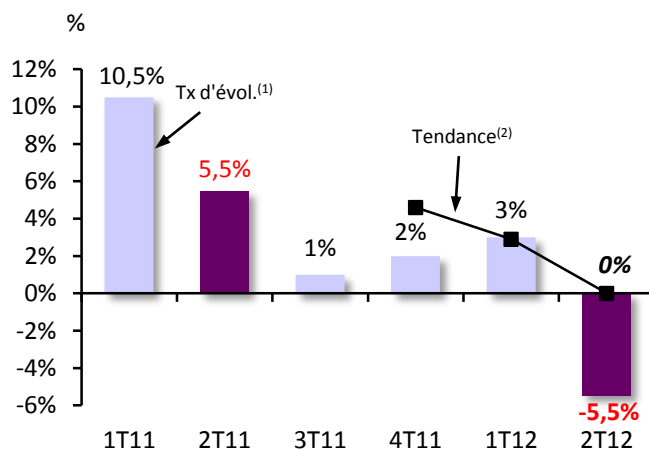
Evolution du nombre de palettes vendues



Palettes neuves



Palettes reconditionnées



Repli très important des ventes

- Diminution de l'activité très sensible en volume, quasiment du même ordre qu'en valeur (0,5 point d'écart) : - 4,5 % en volume au deuxième trimestre 2012 par rapport au même trimestre de l'année précédente.
- Hiérarchie équivalente entre palettes neuves et palettes reconditionnées que ce soit en volume ou en valeur, même si l'écart s'avère nettement plus marqué en volume.

⁽¹⁾ Evolution du trimestre par rapport au même trimestre de l'année précédente

⁽²⁾ Evolutions sur quatre trimestres cumulés

IV – VOLUME DE VENTE (suite)

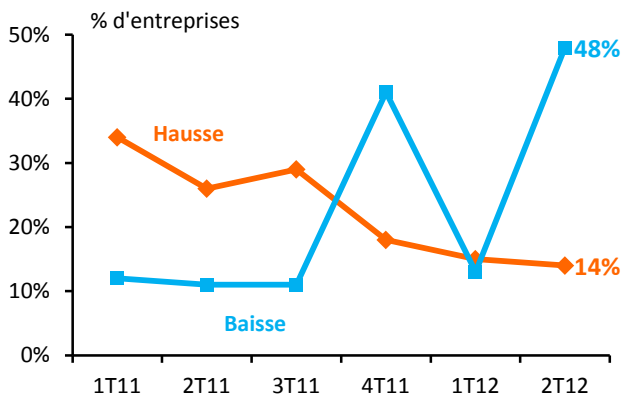
Evolution du nombre de palettes neuves vendues selon les formats

	1T12/1T11	Cumul exercice	Tendance annuelle
Palettes 4 entrées :	- 3 %	- 3 %	0 %
- 800 x 1200 3 semelles lourdes (EUR, locatives, ...)	0 %	+ 0,5 %	0 %
- 800 x 1200 autres (1/2 lourdes, légères)	- 1 %	- 2,5 %	0 %
- 800 x 600 tous types	- 5 %	- 6 %	- 0,5 %
- 1000 x 1200 3 semelles	- 7 %	- 10,5 %	- 2 %
- 1000 x 1200 5 semelles (VMF, ...)	+ 3 %	+ 10 %	+ 3,5 %
- 1000 x 1200 type CP	-3 %	- 3,5 %	- 0,5 %
- 1140 x 1140 type CP	- 4 %	- 5 %	- 0,5 %
- 1200 x 1200 (1150 à 1200 x 1150 à 1200)	+ 2 %	+ 2,5 %	0 %
Palettes 2 entrées	- 4 %	- 3,5 %	- 0,5 %
- 1000 x 1200 (950 à 1000 x 1150 à 1200)	- 5 %	- 6 %	- 1,5 %
- Autres formats	- 2 %	- 1 %	0,5 %
Caisses palettes (Palox, autres)	- 4 %	+ 1 %	+ 2 %

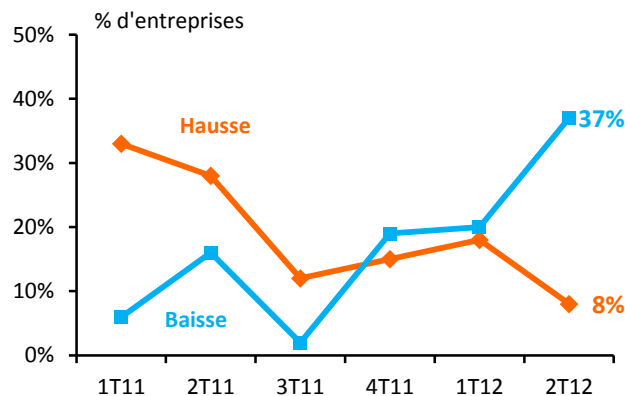
V – ANTICIPATIONS D'ACTIVITE

Evolution des carnets de commandes

Palettes neuves

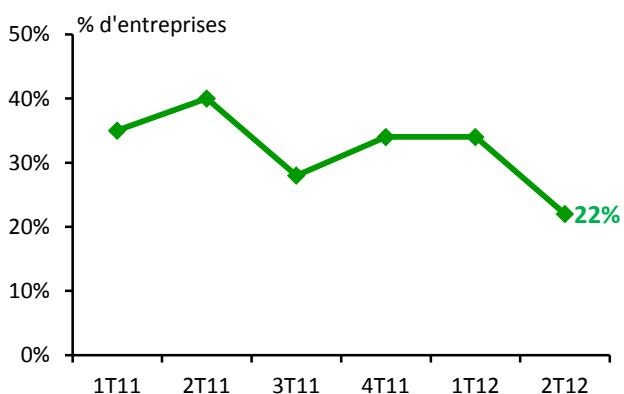


Palettes reconditionnées

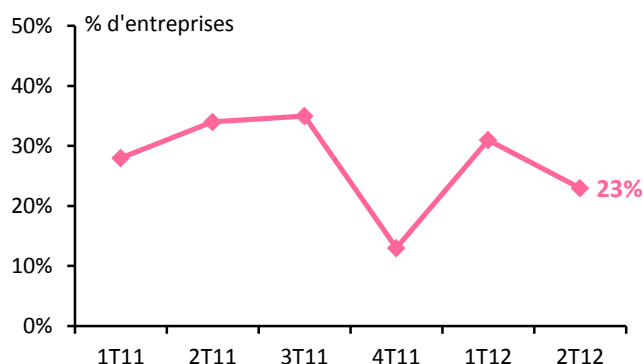


- Chute des prises d'ordre au cours du deuxième trimestre 2012. Baisse des carnets de commandes pour la moitié des professionnels des palettes neuves à l'issue du printemps. Evolution comparable, mais dans une moindre proportion, des plans de charges de palettes reconditionnées.
- Diminution des intentions d'investissement à un an d'intervalle.
- Repli des intentions d'embauche sur les prochains mois.

Intentions d'investissement à 6 mois Entreprises envisageant d'investir



Intentions d'embauche à 6 mois Entreprises envisageant de recruter



Matériel de production	Transport manutention	Bâtiments (achat, travaux)	Informatique	Autres*	Ensemble
19 %	7 %	-	-	3 %	22 %

Remplacement	Accroissement	Les deux	Ensemble
6 %	8 %	8 %	23 %

Total supérieur à 100 % du fait des réponses multiples

* séchage, ...

