

Baromètre trimestriel PALETTES

FRANCE BOIS FORET / SYPAL / I+C

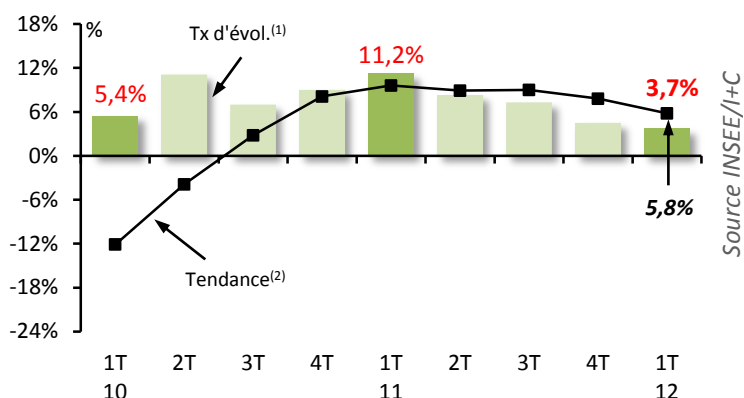
I – ENVIRONNEMENT ECONOMIQUE

Début d'année 2012 stagnant

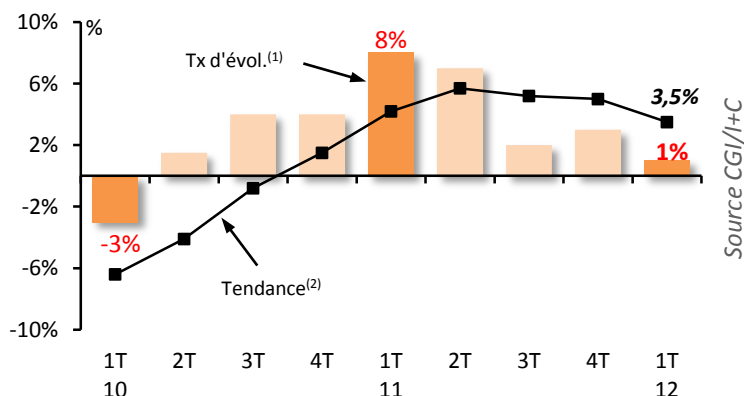
- Nouvelle décélération de la croissance de la production des secteurs industriels au 1^{er} trimestre 2012. Progression de 3,7 % du chiffre d'affaires à un an d'intervalle qui résulte presque uniquement de la hausse des prix des matières premières.
- Ralentissement du rythme d'évolution du commerce interentreprises en début d'année 2012 : + 1 % entre le 1^{er} trimestre 2011 et le 1^{er} trimestre 2012. Inflexion de la tendance annuelle qui avoisine + 3,5 % à l'issue de la saison hivernale.
- Très légère reprise de l'activité commerciale au cours des trois premiers mois de l'année 2012. Bonne tenue de l'alimentation et de l'équipement à la personne qui compense les très mauvaises performances des ventes de voitures neuves et de l'électronique grand public.

Enquêtes trimestrielles auprès d'un échantillon de 30 fabricants de palettes et 40 réparateurs par couplage téléphone-fax, téléphone-mail.

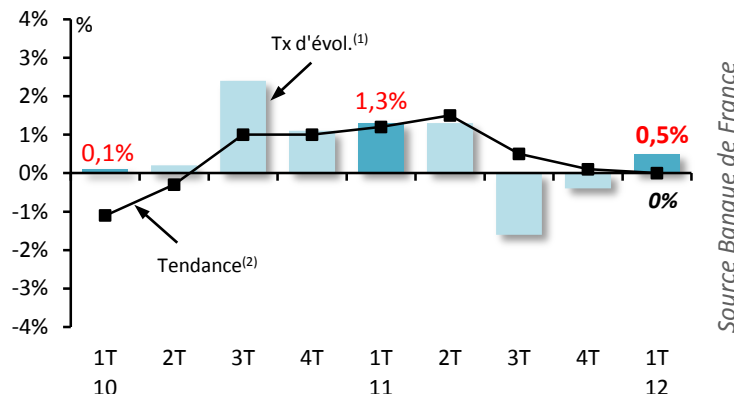
Evolution de la production industrielle (hors énergie)



Evolution du commerce de gros



Evolution du commerce de détail

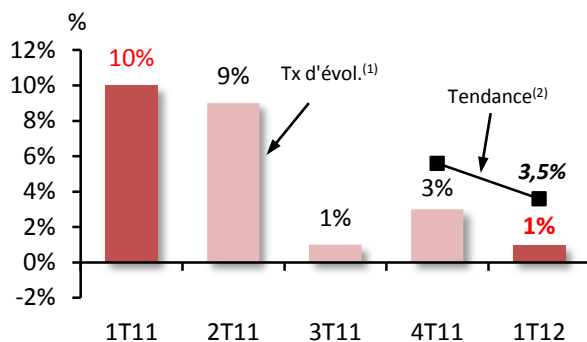


(1) Evolution du trimestre par rapport au même trimestre de l'année précédente

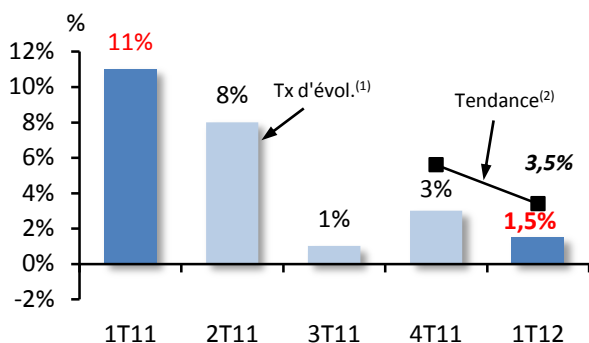
(2) Evolutions sur quatre trimestres cumulés

II – EVOLUTION DE CHIFFRE D'AFFAIRES

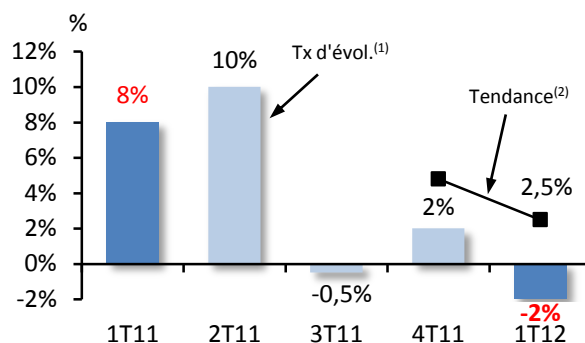
Chiffre d'affaires global PALETTES (palettes neuves + reconditionnées)



Chiffre d'affaires palettes FRANCE



Chiffre d'affaires palettes EXPORT



Revente de palettes importées

1T11/1T10	2T11/2T10	3T11/3T10	4T11/4T10	1T12/1T11
+ 15 %	+ 16 %	Entre - 30 % et -50 %	Entre - 30 % et -50 %	+ 8 %

Faible hausse en début d'année

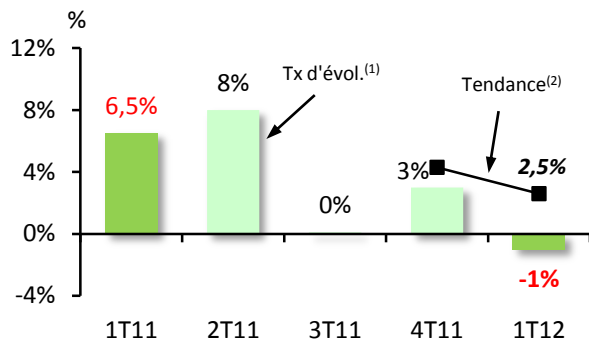
- Progression modérée de l'activité au cours du premier trimestre 2012 : + 1 % à un an d'intervalle.
- Ralentissement du taux annuel de progression : + 3,5 % à l'issue des mois du premier trimestre 2012.
- Activité nettement mieux orientée sur le marché français (+ 1,5 %) qu'à l'export (- 2 %).
- Reprise des reventes de palettes importées début 2012.

⁽¹⁾ Evolution du trimestre par rapport au même trimestre de l'année précédente

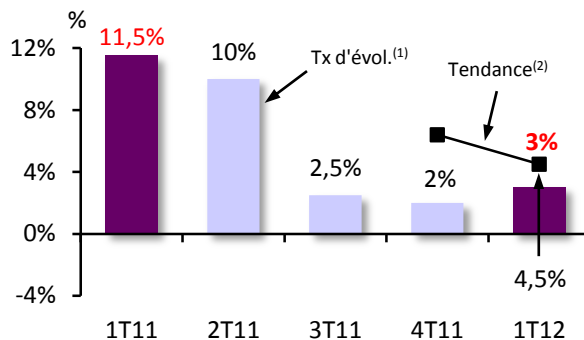
⁽²⁾ Evolutions sur quatre trimestres cumulés

II – EVOLUTION DE CHIFFRE D’AFFAIRES (suite)

Chiffre d'affaires palettes neuves



Chiffre d'affaires palettes reconditionnées



- Fléchissement de l'activité des palettes neuves au cours de la saison hivernale.
- Progression en revanche du chiffre d'affaires des palettes reconditionnées sur cette période.
- Tendances annuelles toujours positives pour ces deux segments. Rythme d'évolution à nouveau un peu plus soutenu pour les palettes reconditionnées que pour les palettes neuves.

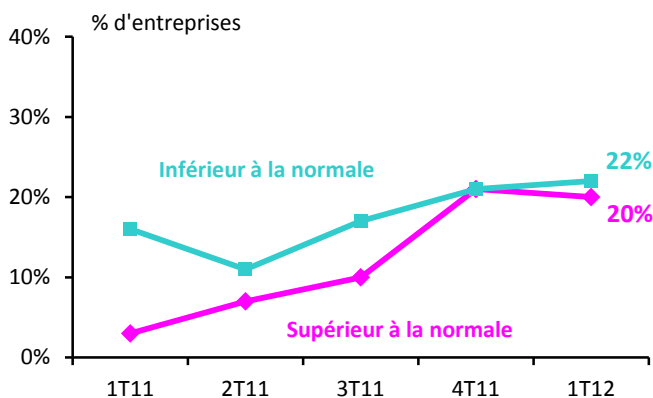
⁽¹⁾ Evolution du trimestre par rapport au même trimestre de l'année précédente

⁽²⁾ Evolutions sur quatre trimestres cumulés

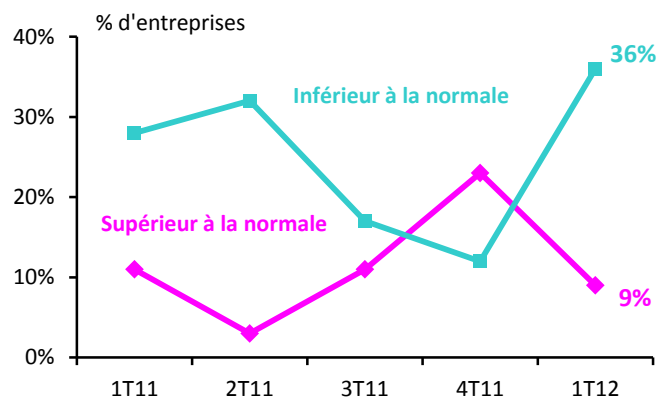
III – OPINIONS DES PROFESSIONNELS

sur le niveau des stocks

des palettes neuves



des palettes reconditionnées

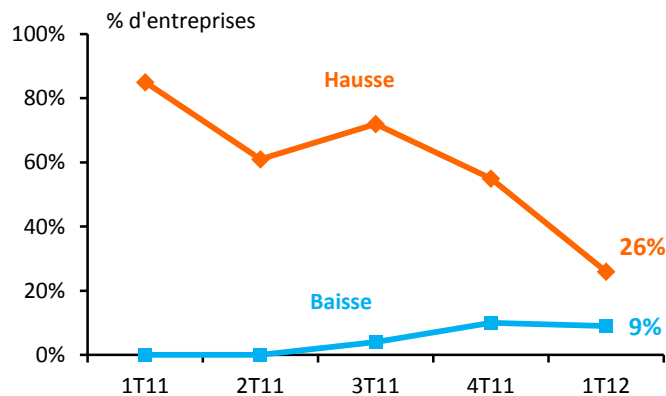


- Nombre toujours proche de professionnels constatant un niveau des stocks de palettes neuves inférieur à la normale à ceux remarquant au contraire un niveau supérieur à la normale.
- Réduction marquée du niveau des stocks pour les palettes reconditionnées.

III – OPINIONS DES PROFESSIONNELS (suite)

sur l'orientation des prix d'achat par rapport au trimestre précédent

Résineux



Feuillus durs

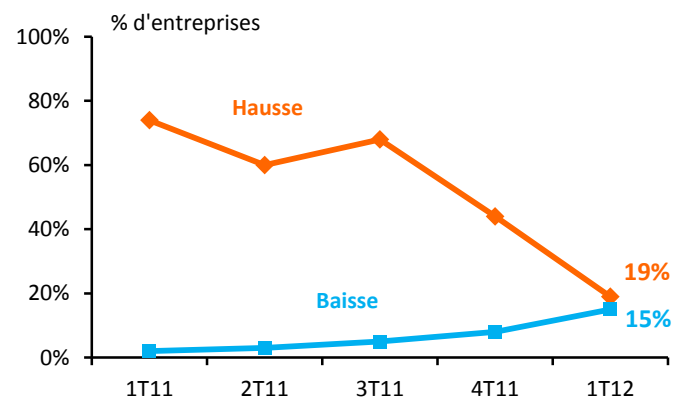
Pas concernés

- Diminution progressive de la part des fabricants de palettes bois constatant une hausse des prix d'achat des résineux au cours des 6 derniers mois.
- Stabilisation des prix d'achat des palettes à reconditionner en début d'année 2012.

Feuillus tendres

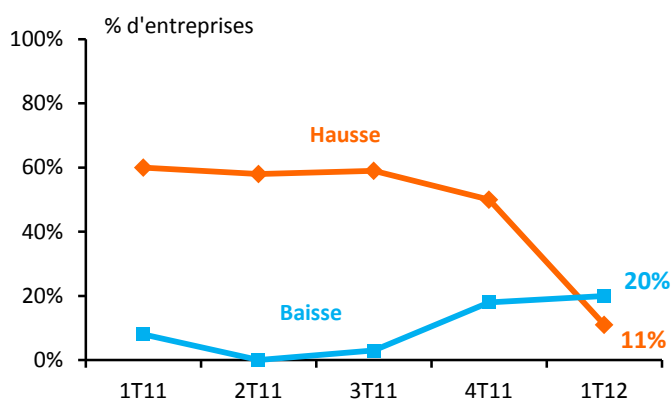
Pas concernés

Palettes à reconditionner

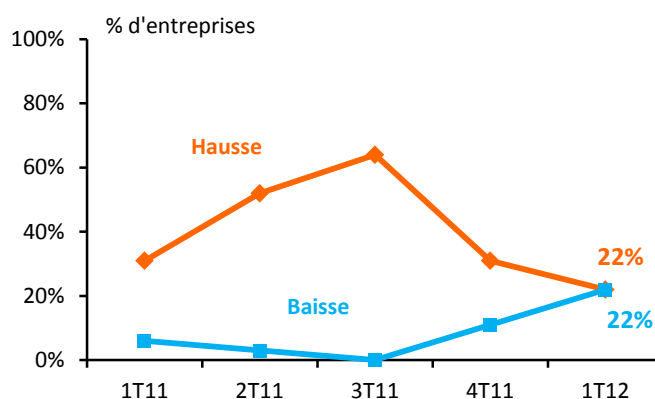


sur l'orientation des prix de vente par rapport au trimestre précédent

Palettes neuves



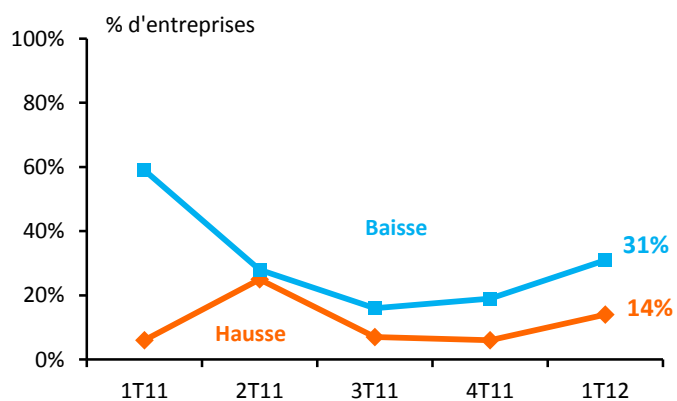
Palettes reconditionnées



- Proportion de professionnels qui soulignent une baisse des prix de vente des palettes neuves désormais plus élevée que ceux constatant une hausse.
- Stabilisation des prix de ventes des palettes reconditionnées.

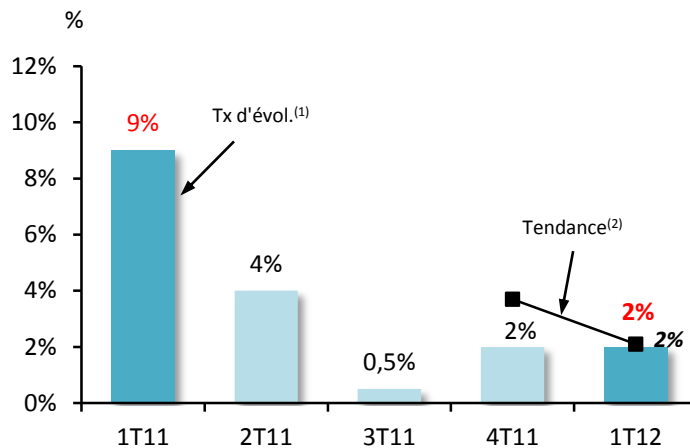
sur l'orientation des marges brutes par rapport au trimestre précédent

- Conséquence des évolutions des prix de ventes : les marges se détériorent en début d'année.
- Accroissement de l'écart entre le nombre de professionnels témoignant d'une baisse et ceux remarquant une hausse de leurs marges : 31 % contre 14 %.

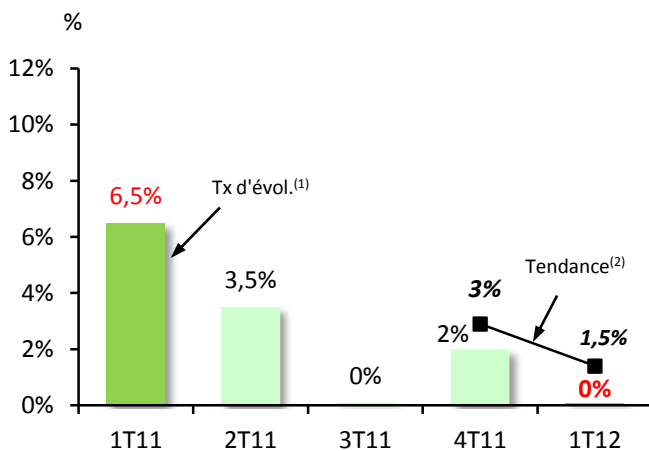


IV – VOLUME DE VENTE

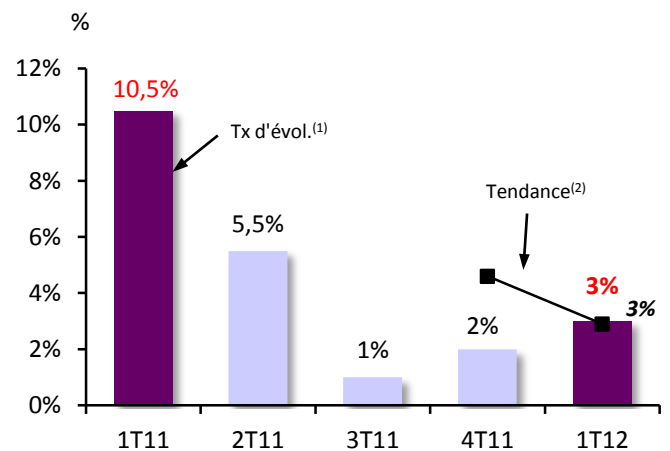
Evolution du nombre de palettes vendues



Palettes neuves



Palettes reconditionnées



Hausse plus soutenue en volume

- En liaison avec la réduction des prix de ventes, progression de l'activité plus soutenue en volume qu'en valeur (1 point d'écart) : + 2 % en volume au 1^{er} trimestre 2012 par rapport au même trimestre de l'année précédente.
- Différence entre volume et valeur qui ne concerne que les ventes de palettes neuves : - 1 % en valeur contre 0 % en volume.

(1) Evolution du trimestre par rapport au même trimestre de l'année précédente

(2) Evolutions sur quatre trimestres cumulés

IV – VOLUME DE VENTE (suite)

Evolution du nombre de palettes neuves vendues selon les formats

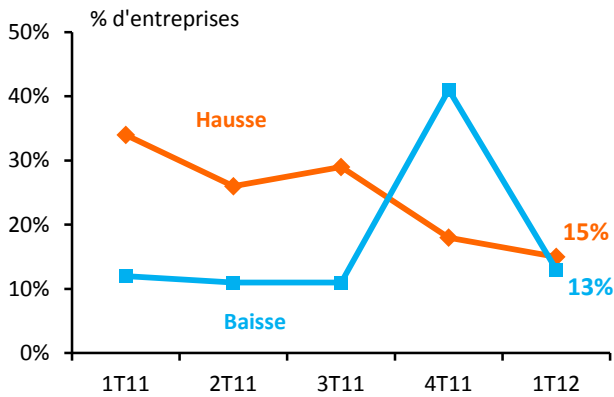
	1T12/1T11	Cumul exercice	Tendance annuelle
Palettes 4 entrées :	0 %	0 %	1 %
- 800 x 1200 3 semelles lourdes (EUR, locatives, ...)	+ 0,5 %	+ 0,5 %	+ 0,5 %
- 800 x 1200 autres (1/2 lourdes, légères)	- 1,5 %	- 1,5 %	+ 2,5 %
- 800 x 600 tous types	- 1 %	- 1 %	- 2 %
- 1000 x 1200 3 semelles	- 3,5 %	- 3,5 %	+ 2 %
- 1000 x 1200 5 semelles (VMF, ...)	+ 7 %	+ 7 %	+ 7 %
- 1000 x 1200 type CP	- 0,5 %	- 0,5 %	+ 1,5 %
- 1140 x 1140 type CP	- 1 %	- 1 %	- 0,5 %
- 1200 x 1200 (1150 à 1200 x 1150 à 1200)	+ 0,5 %	+ 0,5 %	- 0,5 %
Palettes 2 entrées	+ 0,5 %	+ 0,5 %	- 0,5 %
- 1000 x 1200 (950 à 1000 x 1150 à 1200)	- 1 %	- 1 %	- 1 %
- Autres formats	+ 1 %	- 1 %	+ 1,5 %
Caisses palettes (Palox, autres)	+ 15 %	+ 15 %	ND

ND : Non disponible

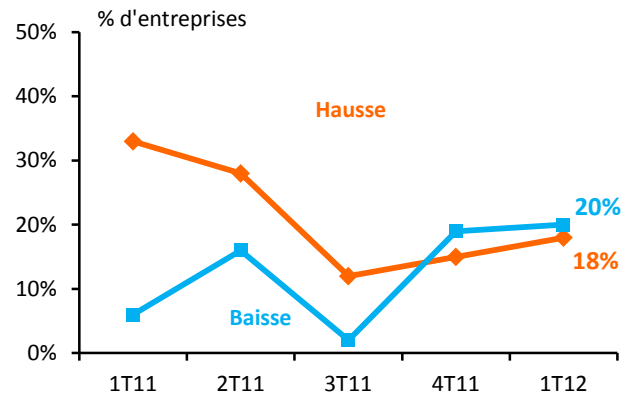
V – ANTICIPATIONS D'ACTIVITE

Evolution des carnets de commandes

Palettes neuves

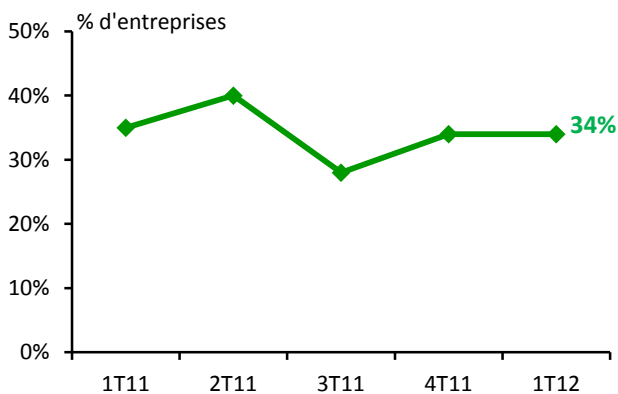


Palettes reconditionnées

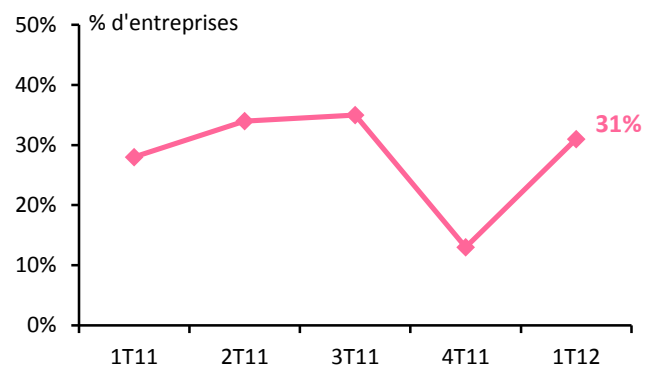


- Stabilisation des plans de charge au cours du premier trimestre 2012 pour une majorité des intervenants. Proportion identique de professionnels faisant état d'une hausse et d'une baisse des carnets de commandes à l'issue des trois premiers mois de l'année.
- Stabilisation également des intentions d'investissement à un an d'intervalle.
- Forte progression des intentions d'embauche sur les prochains mois.

Intentions d'investissement à 6 mois Entreprises envisageant d'investir



Intentions d'embauche à 6 mois Entreprises envisageant de recruter



Matériel de production	Transport manutention	Bâtiments (achat, travaux)	Informatique	Autres*	Ensemble
19 %	15 %	13 %	2 %	3 %	28 %

Remplacement	Accroissement	Les deux	Ensemble
8 %	16 %	7 %	31 %

Total supérieur à 100 % du fait des réponses multiples

* séchage, ...