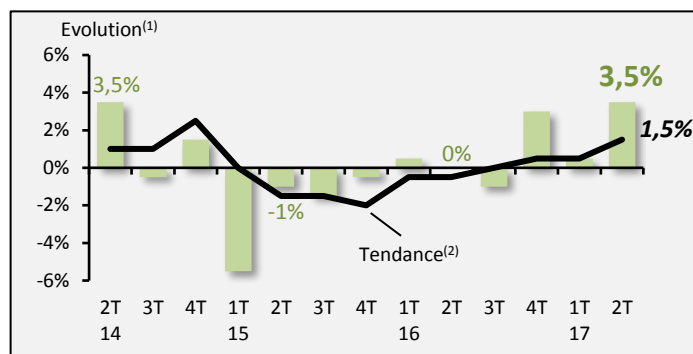


Evolution du chiffre d'affaires

Accentuation de la croissance

Au global



Tendance annuelle

Evolution 2T17/2T16



Après un début d'année atone, le chiffre d'affaires des fabricants d'emballages légers affiche une progression de nettement plus grande ampleur au cours du printemps 2017 : + 3,5 % à un an d'intervalle.

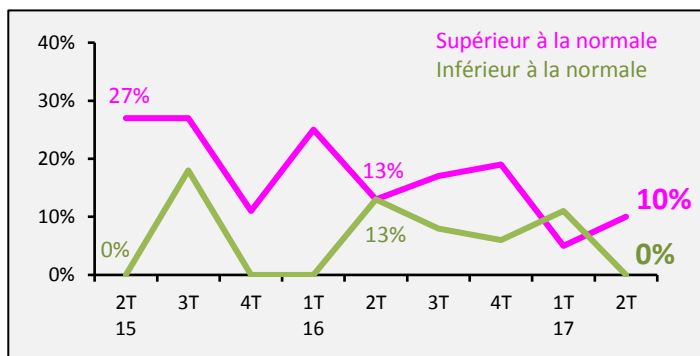
Sur les douze mois écoulés, l'activité s'améliore significativement avec une hausse de + 1,5 %.

⁽¹⁾ Evolution du trimestre par rapport au même trimestre de l'année précédente

⁽²⁾ Evolutions sur quatre trimestres cumulés

II. Opinions des professionnels ...

... sur le niveau des stocks

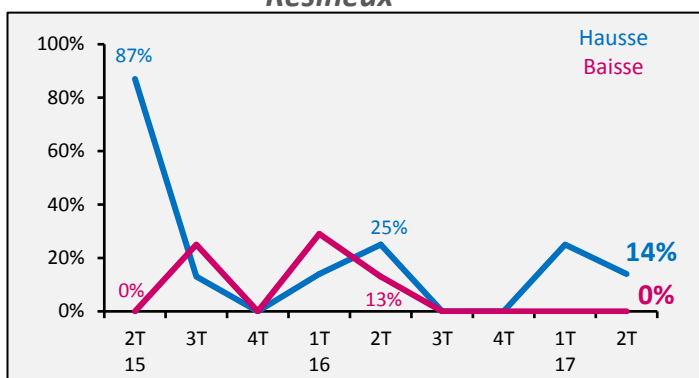


Le niveau des stocks reste conforme à la normale pour la quasi-totalité des responsables.

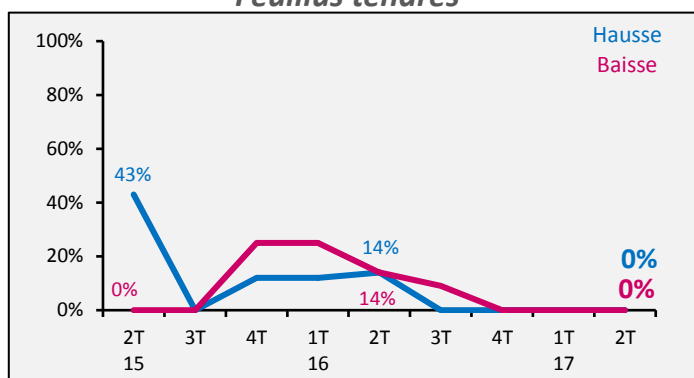
Une réduction sensible du nombre de professionnels faisant état d'un niveau de stocks inférieur à la normale. Dans le même temps, une augmentation de ceux constatant plutôt un niveau de stocks supérieur à la normale.

... sur l'orientation des prix d'achat par rapport au trimestre précédent

Résineux

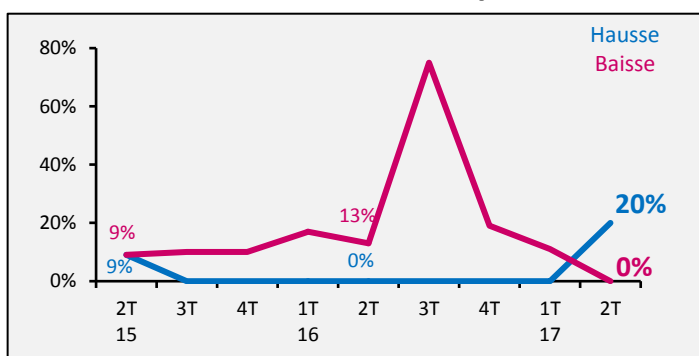


Feuillus tendres



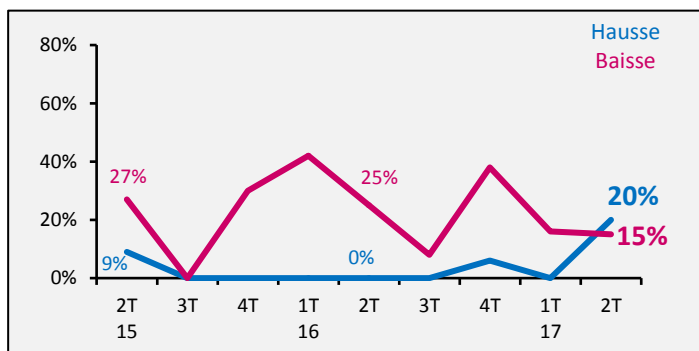
Une tendance toujours haussière en ce qui concerne les prix d'achat des résineux. Une stabilité en ce qui concerne les feuillus tendres.

... sur l'orientation des prix de vente par rapport au trimestre précédent



Une hausse des prix de vente pour près de 20 % des chefs d'entreprise interrogés.

... sur l'orientation des marges par rapport au trimestre précédent

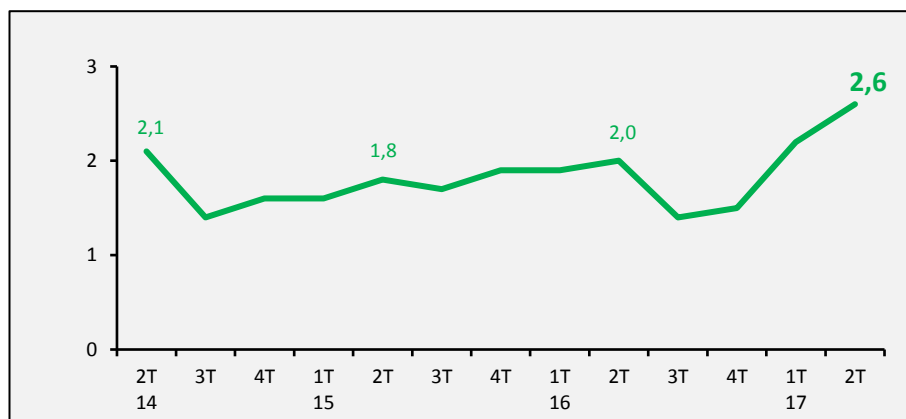


Des professionnels nettement plus nombreux qu'au trimestre précédent à constater une amélioration de leurs marges : 20 % contre 0 % début 2017.

Des marges stables comparé au premier trimestre 2017 pour les deux tiers des responsables.

III. Carnets de commandes

Nombre de semaines de travail en commandes



Une hausse marquée des carnets de commandes par rapport à l'hiver, représentant désormais 2,6 semaines de travail contre 2,2 il y a trois mois.

IV. Préoccupations du moment

TOP 5 des préoccupations des chefs d'entreprise

Rang	Préoccupations	% d'entreprises	Evolution en places (à 3 mois d'intervalle)
1	Difficultés de recrutement	33 %	= →
2	Difficultés de trésorerie	22 %	Entrée ↗
3	Prix d'achat	22 %	Entrée ↗
4	Carnet de commandes	17 %	- 2 % ↘
5	Problème de délais de paiement	17 %	Entrée ↗

Total supérieur à 100 % du fait des réponses multiples

Les difficultés de recrutement se maintiennent en haut du classement, nettement devant les difficultés de trésorerie qui font leur apparition directement en deuxième position. Les carnets de commandes, précédemment classés seconds n'inquiètent plus que 17 % des professionnels. Autre entrée remarquée ce trimestre (3^{ème}), ce sont les inquiétudes liées au prix d'achat qui concernent près d'un quart des responsables. En cinquième position, ce sont les problèmes de délais de paiement qui rassemblent 17 % de citations.