

Observatoire économique Filière Forêt-Bois

NOTE TRIMESTRIELLE DE CONJONCTURE ECONOMIQUE

2^{ème} TRIMESTRE 2012
(avril-mai-juin 2012)

Recul généralisé

Après un début d'année en demi-teinte, la situation ne s'améliore pas pour la filière bois au cours du deuxième trimestre 2012.

Ainsi, l'activité de l'ensemble des secteurs analysés est mal orientée. Après avoir enregistré une progression d'activité en début d'année, le chiffre d'affaires des professionnels de l'exploitation-scieirie à dominante résineux s'inscrit en baisse (- 0,5 %) au deuxième trimestre 2012 comparé au même trimestre de 2011. Le recul s'avère encore plus marqué pour l'activité à dominante feuillus avec - 1,5 %. Le rythme d'évolution annuel de ces deux activités reste toutefois positif, atteignant + 1 % pour les premiers et + 0,5 % pour les seconds.

Déjà en recul sur les trois premiers mois de l'année, l'activité des fabricants de parquets baisse à nouveau au cours du trimestre sous revue : - 0,5 %. Toutefois, ce repli s'atténue légèrement comparé au trimestre précédent.

Le chiffre d'affaires des fabricants de caisses et d'emballages industriels subit également une nouvelle contraction atteignant - 2 %. De fait, le rythme annuel d'évolution devient négatif (- 1,5 %).

L'activité des fabricants d'emballages légers et des fabricants de palettes bois accuse les replis les plus marqués : - 4 % chacun entre le deuxième trimestre 2012 et le même trimestre de l'année précédente. Par conséquent, le rythme annuel d'évolution devient négatif pour les fabricants d'emballage légers (- 0,5 %), tandis qu'il atteint le point de stabilisation pour les fabricants de palettes à l'issue du trimestre étudié.

Enfin, après un début d'année favorable, le chiffre d'affaires des fabricants de charpentes et menuiseries connaît une évolution atone entre le deuxième trimestre 2012 et le même trimestre de l'année 2011.

Pour la majorité des professionnels, les stocks demeurent conformes à la normale au deuxième trimestre 2012. Le nombre de professionnels observant une hausse des prix d'achat reste supérieur à ceux constatant une baisse au terme du deuxième trimestre 2012. Les prix de vente sont à quant à eux en voie de stabilisation hormis pour les professionnels de l'exploitation-scieirie à dominante résineux, les fabricants de palettes bois et d'emballages légers. Les marges restent dégradées pour une majorité d'intervenants.

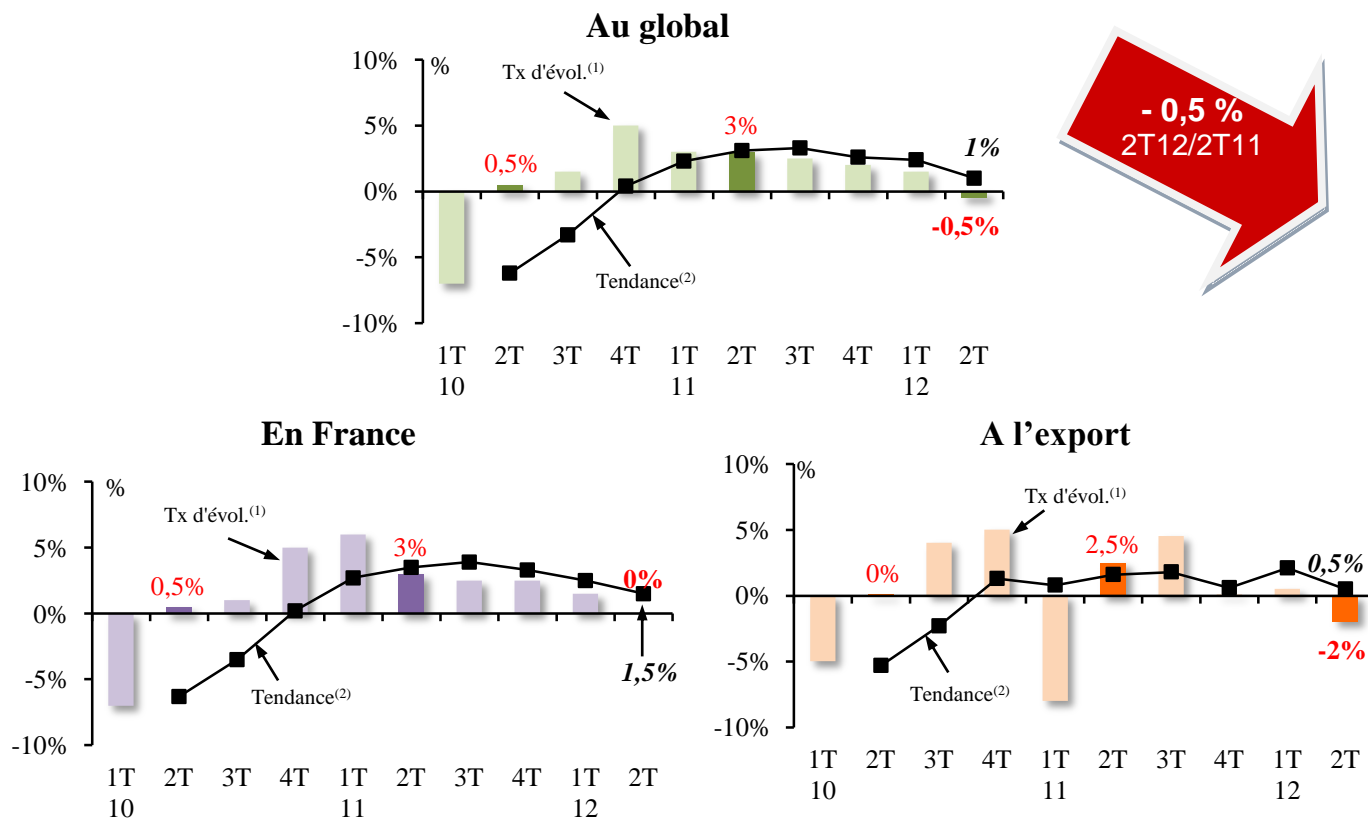
Les carnets de commandes sont à nouveau mal orientés pour l'ensemble des acteurs de la filière bois à l'exception des les fabricants d'emballages industriels pour lesquels ils restent stables comparés au début d'année.

SOMMAIRE

| | |
|---|-----------|
| EXPLOITATION – SCIERIE A DOMINANTE RESINEUX | 3 |
| I – Chiffre d'affaires | 3 |
| II – Opinions des professionnels | 4 |
| III – Carnets de commandes | 6 |
| IV – Préoccupations du moment | 7 |
| EXPLOITATION – SCIERIE A DOMINANTE FEUILLUS | 8 |
| I – Chiffre d'affaires | 8 |
| II – Opinions des professionnels | 9 |
| III – Carnets de commandes | 11 |
| IV – Préoccupations du moment | 12 |
| FABRICATION DE PARQUETS MASSIFS | 13 |
| I – Chiffre d'affaires | 13 |
| II – Origine des achats | 14 |
| III – Opinions des professionnels | 15 |
| IV – Carnets de commandes | 17 |
| V – Préoccupations du moment | 18 |
| FABRICATION DE CHARPENTES ET AUTRES MENUISERIES | 19 |
| I – Chiffre d'affaires | 19 |
| II – Origine des achats | 20 |
| III – Opinions des professionnels | 21 |
| IV – Carnets de commandes | 23 |
| V – Préoccupations du moment | 24 |
| FABRICATION D'EMBALLAGES LEGERS | 25 |
| I – Chiffre d'affaires | 25 |
| II – Origine des achats | 25 |
| III – Opinions des professionnels | 26 |
| IV – Carnets de commandes | 28 |
| V – Préoccupations du moment | 29 |
| FABRICATION DE CAISSES ET D'EMBALLAGES INDUSTRIELS | 30 |
| I – Chiffre d'affaires | 30 |
| II – Origine des achats | 31 |
| III – Opinions des professionnels | 32 |
| IV – Carnets de commandes | 34 |
| V – Préoccupations du moment | 35 |
| FABRICATION ET/OU RECONDITIONNEMENT DE PALETTES BOIS | 36 |
| I – Chiffre d'affaires | 36 |
| II – Origine des achats | 36 |
| III – Opinions des professionnels | 37 |
| IV – Carnets de commandes | 39 |
| V – Préoccupations du moment | 40 |

I. CHIFFRE D'AFFAIRES

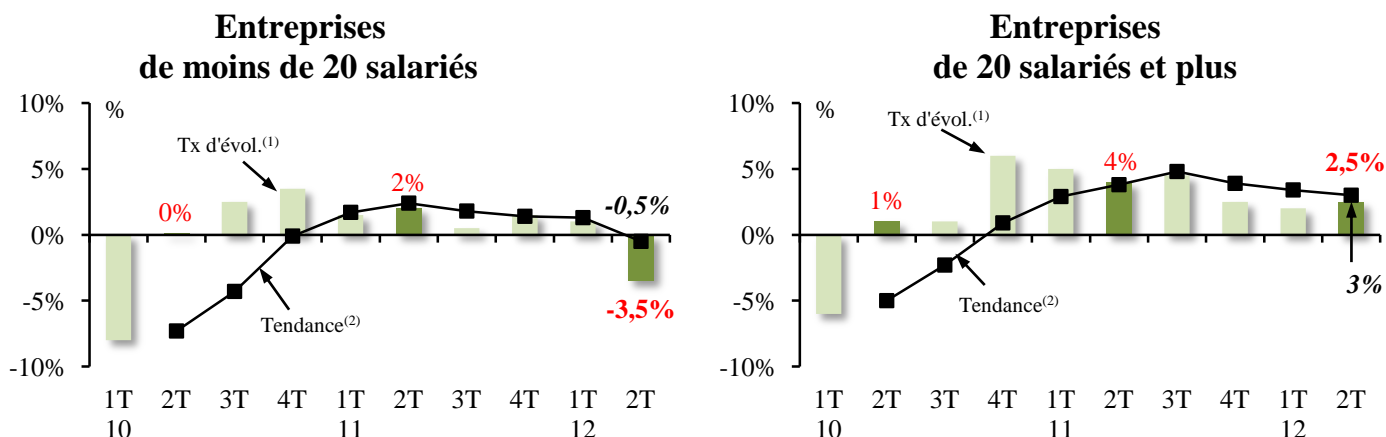
Evolution du chiffre d'affaires



Recul du chiffre d'affaires

- Recul de l'activité exploitation-scieirie à dominante résineux sur les mois d'avril, mai et juin 2012 : - 0,5 % à un an d'intervalle.
- Tendance annuelle restant toutefois positive à l'issue du deuxième trimestre 2012 : + 1 %.
- Dégradation à l'export. Stagnation de l'activité en France.
- Activité toujours en progression pour les entreprises de 20 salariés et plus. Recul sensible pour les plus petites entités.

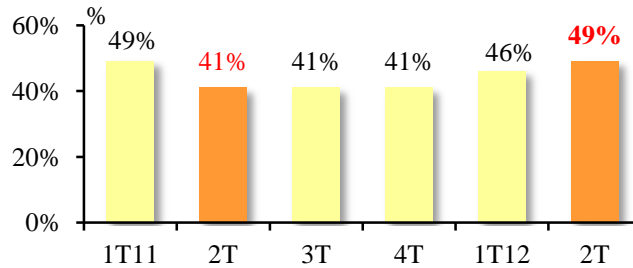
Evolution* du chiffre d'affaires selon la taille des entreprises



⁽¹⁾ Evolution du trimestre par rapport au même trimestre de l'année précédente

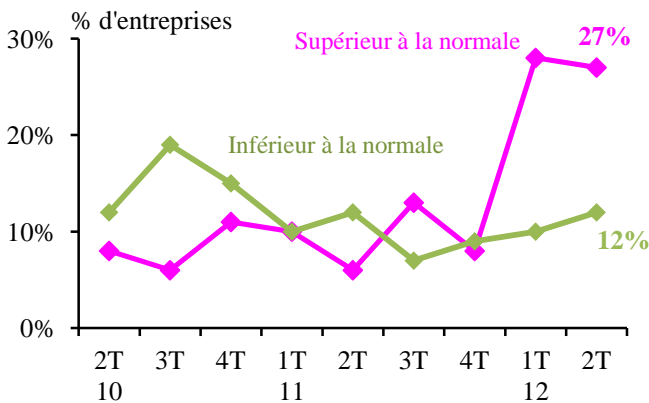
⁽²⁾ Evolutions sur quatre trimestres cumulés

Proportion de bois certifiés (PEFC-FSC) dans la production :



II. OPINIONS DES PROFESSIONNELS

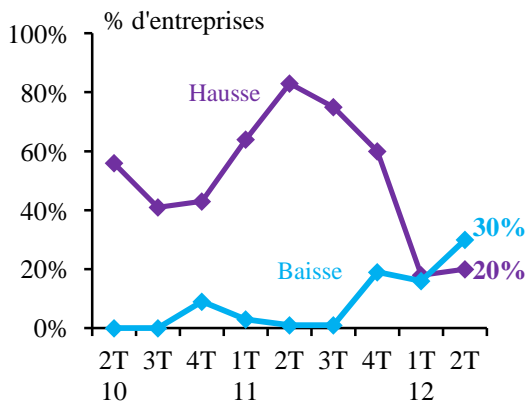
- Sur le niveau des stocks



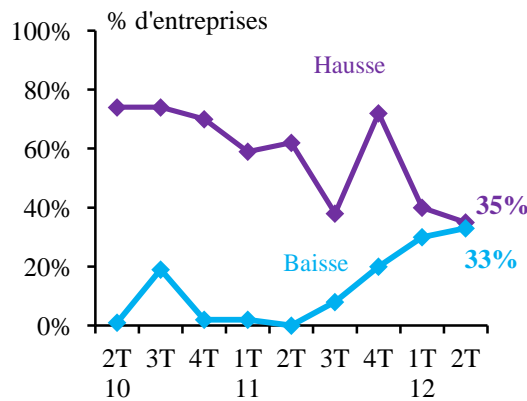
- Plus de six professionnels sur dix font à nouveau état d'un niveau des stocks conforme à la normale.
- Proportion de responsables soulignant un niveau des stocks supérieur à la normale deux fois plus important que ceux constatant le cas inverse.

- Sur l'orientation des prix d'achat par rapport au trimestre précédent

• Résineux (activité dominante)



• Feuillus (activité complémentaire)

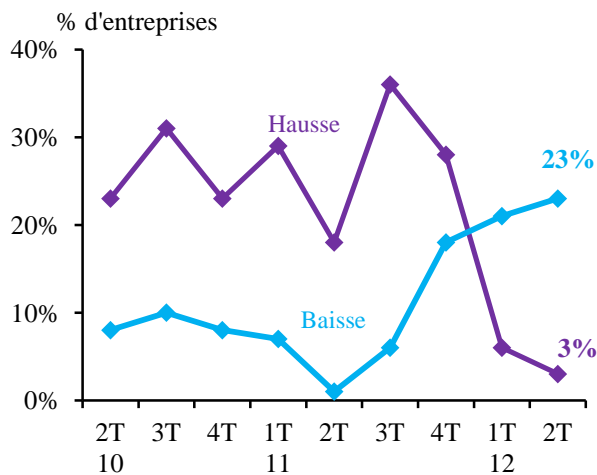


• Exotique

Pas concernés

- Prix d'achat plutôt orienté à la baisse pour les résineux.
- Stabilisation des prix d'achat pour les feuillus.

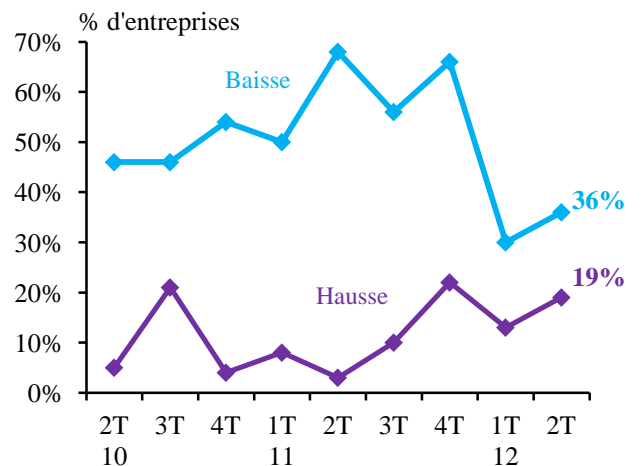
- Sur l'orientation des prix de vente par rapport au trimestre précédent



- Progression du nombre de professionnels observant une baisse de leurs prix de vente.
- Nouvelle réduction du nombre d'intervenants constatant à l'inverse une hausse : seulement 3 %.

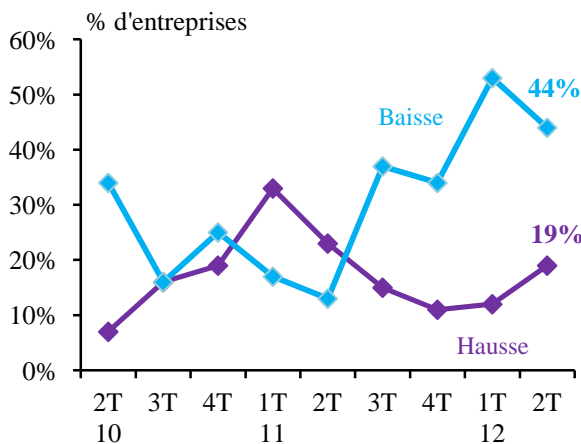
- Sur l'orientation des marges par rapport au trimestre précédent

- Baisse des marges constatée par plus des deux tiers des professionnels de l'exploitation-scierie à dominante résineux.
- Constat semblable pour leurs confrères de l'exploitation-scierie à dominante feuillus.



III. CARNETS DE COMMANDES

Evolution des carnets de commandes par rapport au trimestre précédent



| | |
|--------|----|
| France | ↘↘ |
| Export | ↘↘ |

Nombre de semaines de travail : **2,2**

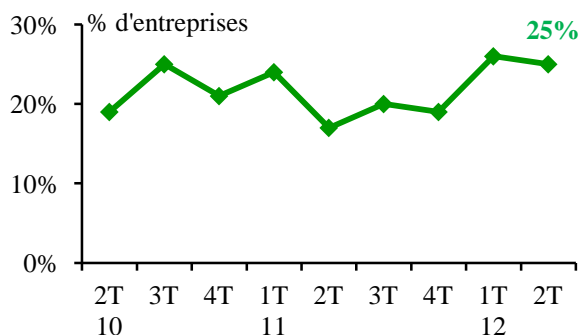
Rappel
1T12 : 2,3

- Plus de deux intervenants sur cinq font état d'une baisse de leurs carnets de commandes comparé au trimestre précédent. Proportion toutefois plus faible que trois mois auparavant. Dans le même temps, légère augmentation des professionnels constatant une hausse de leurs plans charges (19 % contre 12 %)
- Baisse des intentions d'investissement et des intentions d'embauche comparée à la même période de l'année précédente.

Anticipations

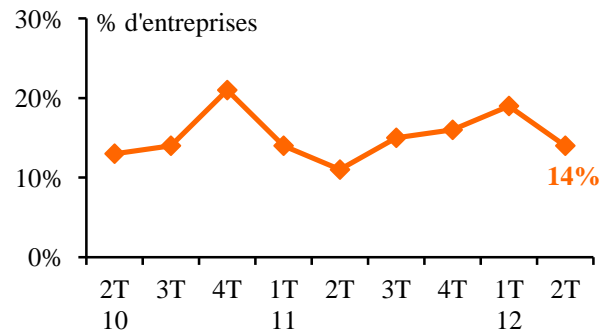
Intentions d'investissement à 6 mois

Entreprises envisageant d'investir



Intentions d'embauche à 6 mois

Entreprises envisageant de recruter



| Matériel de production | Transport manutention | Bâtiments (achat, travaux) | Informatique | Autres* | Ensemble |
|------------------------|-----------------------|----------------------------|--------------|---------|----------|
| 20 % | 2 % | 5 % | - | - | 25 % |

| Remplacement | Accroissement | Les deux | Ensemble |
|--------------|---------------|----------|----------|
| 7 % | 7 % | - | 14 % |

Total supérieur à 100 % du fait des réponses multiples

* petit matériel, terrain, téléphone, ...

IV. PREOCCUPATIONS DU MOMENT

TOP 10 des préoccupations des chefs d'entreprise

| | | % d'entreprises | Evolution du classement à 3 mois d'intervalle |
|----|--|-----------------|---|
| 1 | Carnets de commandes | 61 % | = |
| 2 | Prix d'achat | 19 % | + 2 places |
| 3 | Difficultés de trésorerie | 18 % | - 1 place |
| 4 | Conjoncture économique incertaine | 6 % | Entrée |
| 5 | Prix de vente | 4 % | Entrée |
| 6 | Difficulté de mise en œuvre de la réduction des délais de paiement | 3 % | - 1 place |
| 7 | Contraintes règlementaires et environnementales | 2 % | - 1 place |
| 8 | Transmission d'entreprise | 2 % | Entrée |
| 9 | Difficultés de recrutement | 2 % | - 2 places |
| 10 | Pérennité de l'entreprise à court terme | 1 % | - 1 place |

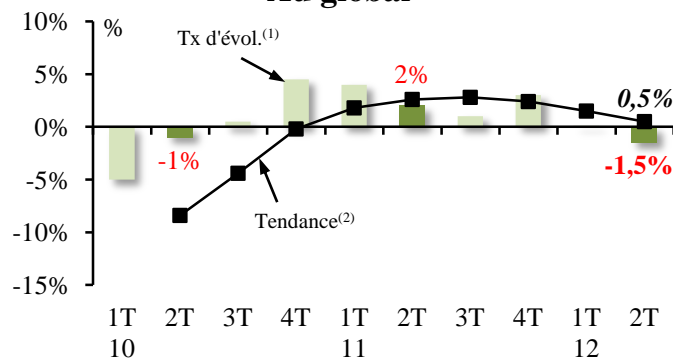
Total supérieur à 100 % du fait des réponses multiples

- Les carnets de commandes restent une nouvelle fois la préoccupation majeure des professionnels.
- Les prix d'achat et l'état de leur trésorerie viennent ensuite avec un cinquième des professionnels concernés.

I. CHIFFRE D'AFFAIRES

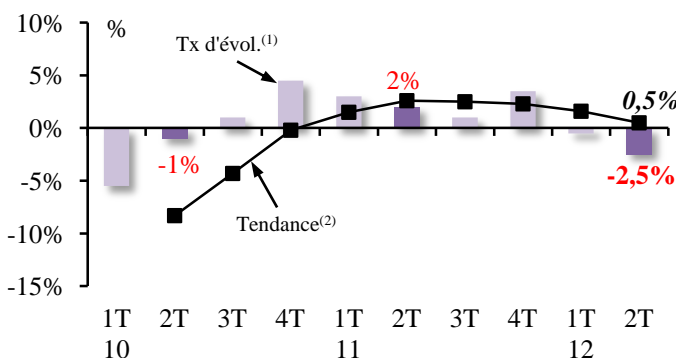
Evolution* du chiffre d'affaires

Au global

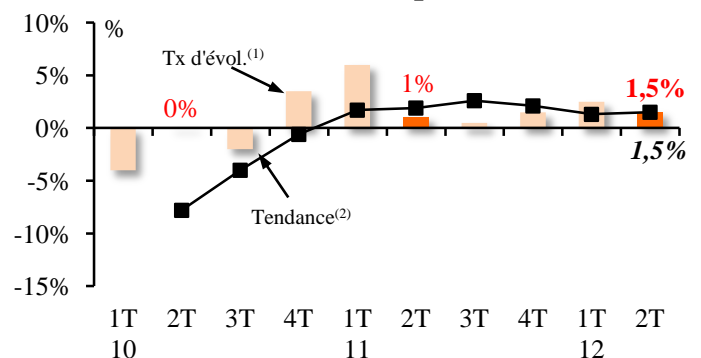


**- 1,5 %
2T12/2T11**

En France



A l'export

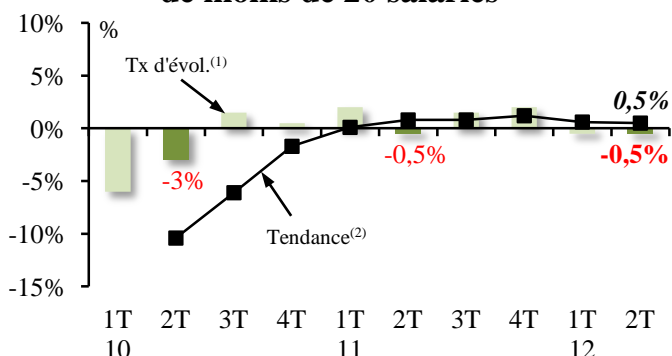


Dégradation de l'activité

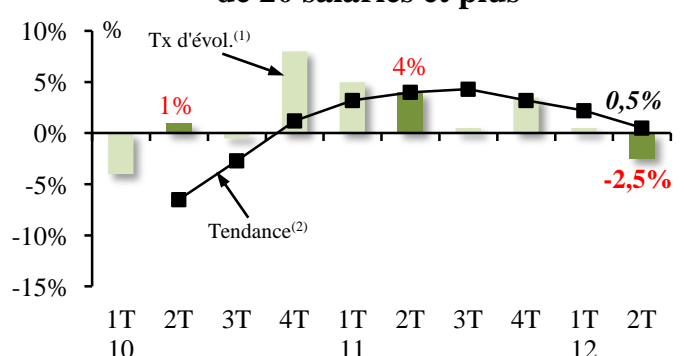
- Chiffre d'affaires de l'activité exploitation-scierie à dominante feuillus en baisse au deuxième trimestre 2012 comparé à la même période de 2011.
- Rythme d'évolution restant toutefois positif à l'issue du trimestre sous revue : + 0,5 %.
- Détérioration supérieure au marché de l'exploitation-scierie à dominante résineux.
- L'activité export reste orientée à la hausse. A l'inverse, le chiffre d'affaires recule sensiblement en France.
- Repli du chiffre d'affaires plus important pour les structures de plus grande taille.

Evolution* du chiffre d'affaires selon la taille des entreprises

Entreprises de moins de 20 salariés



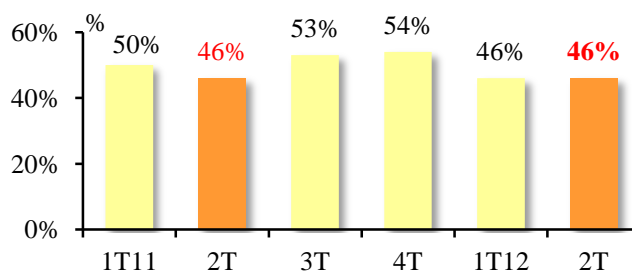
Entreprises de 20 salariés et plus



⁽¹⁾ Evolution du trimestre par rapport au même trimestre de l'année précédente

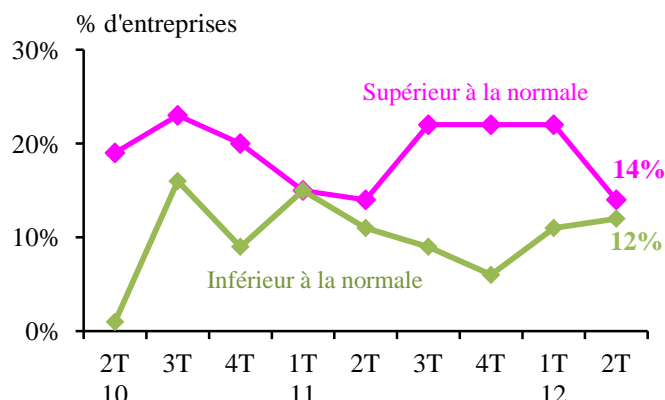
⁽²⁾ Evolutions sur quatre trimestres cumulés

Proportion de bois certifiés (PEFC-FSC) dans la production :



II. OPINIONS DES PROFESSIONNELS

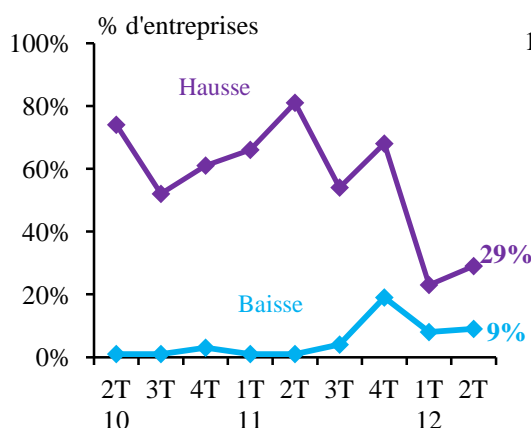
- Sur le niveau des stocks



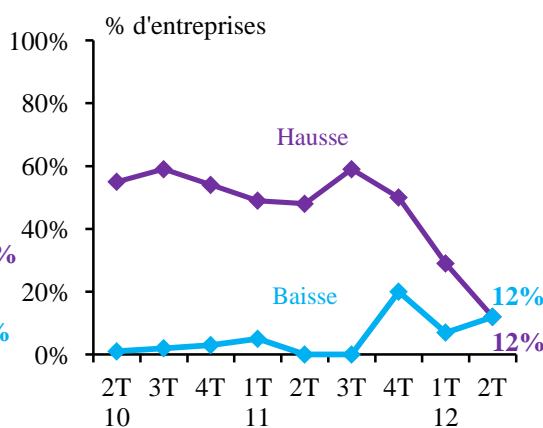
- Les trois quarts des responsables constatent un niveau des stocks conforme à la normale.
- Nombre de responsables trouvant des stocks supérieurs à la normale quasi-équivalent à ceux observant un niveau inférieur à la normale.

- Sur l'orientation des prix d'achat par rapport au trimestre précédent

• Feuillus (activité dominante)



• Résineux (activité complémentaire)

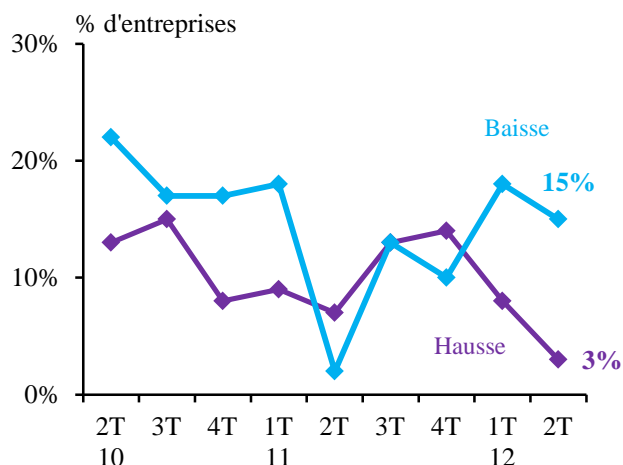


• Exotique

Pas concernés

- Hausse du nombre de professionnels de l'exploitation-scière à dominante feuillus remarquant une hausse du prix d'achat des feuillus.
- Prix d'achat stables pour les résineux.

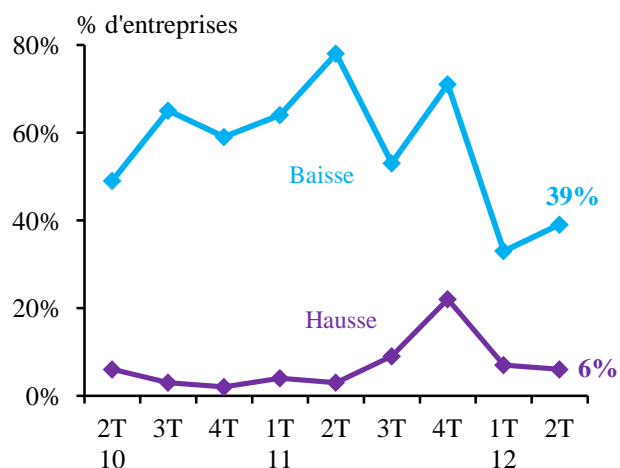
- Sur l'orientation des prix de vente par rapport au trimestre précédent



- Plus de huit professionnels de l'exploitation-scieurie à dominante feuillus sur dix constatent une stabilisation des prix.

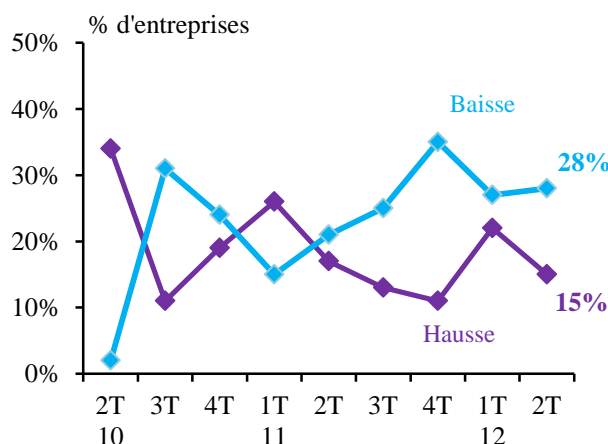
- Sur l'orientation des marges par rapport au trimestre précédent

- Augmentation du nombre de professionnels constatant une baisse des marges. Ils sont maintenant deux sur cinq contre 6 % faisant le constat inverse.



III. CARNETS DE COMMANDES

Evolution des carnets de commandes par rapport au trimestre précédent



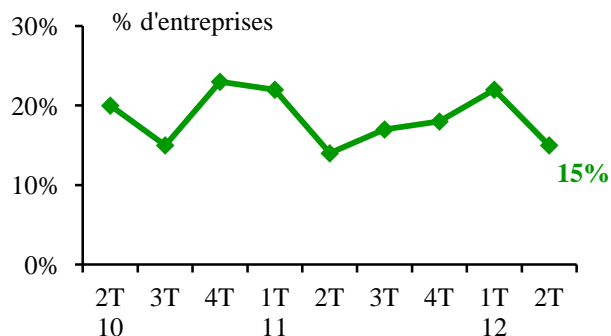
Nombre de semaines de travail :
2,7
Rappel
1T12
2,9

- Détérioration des carnets de commandes au cours du deuxième trimestre 2012. Situation à nouveau moins défavorable que pour leurs confrères de l'exploitation-scieirie à dominante résineux.
- Baisse des intentions d'investissement ainsi que des intentions d'embauche émanant des professionnels de l'exploitation-scieirie à dominante feuillus.

Anticipations

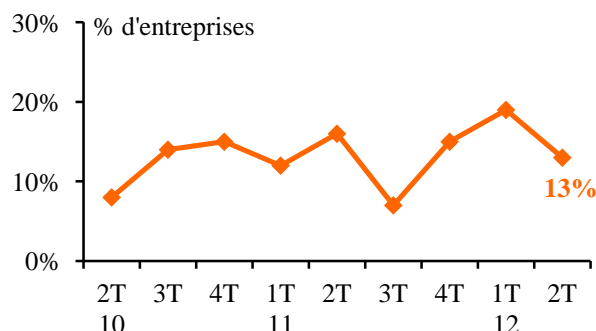
Intentions d'investissement à 6 mois

Entreprises envisageant d'investir



Intentions d'embauche à 6 mois

Entreprises envisageant de recruter



| Matériel de production | Transport manutention | Bâtiments (achat, travaux) | Informatique | Autres* | Ensemble |
|------------------------|-----------------------|----------------------------|--------------|---------|----------|
| 12 % | 1 % | 3 % | 1 % | - | 15 % |

| Remplacement | Accroissement | Les deux | Ensemble |
|--------------|---------------|----------|----------|
| 9 % | 2 % | 3 % | 13 % |

Total supérieur à 100 % du fait des réponses multiples

* petit matériel, terrain, téléphone, ...

IV. PREOCCUPATIONS DU MOMENT

TOP 10 des préoccupations des chefs d'entreprise

| | | % d'entreprises | Evolution du classement à 3 mois d'intervalle |
|----|---|-----------------|---|
| 1 | Carnets de commandes | 47 % | = |
| 2 | Difficultés de trésorerie | 24 % | + 2 places |
| 3 | Prix d'achat | 22 % | - 1 place |
| 4 | Approvisionnement | 7 % | + 6 places |
| 5 | Difficultés de recrutement | 6 % | + 2 places |
| 6 | Charges sociales et fiscales | 5 % | - 3 places |
| 7 | Difficultés de la mise en œuvre de la réduction de délais de paiement | 4 % | - 1 place |
| 8 | Pérennité de l'entreprise à court terme | 4 % | + 1 place |
| 9 | Contraintes règlementaires et environnementales | 3 % | - 4 places |
| 10 | Relation avec les banques | 1 % | - 2 places |

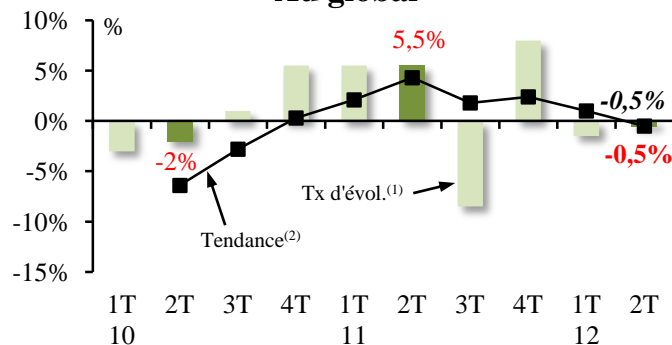
Total supérieur à 100 % du fait des réponses multiples

- Les carnets de commandes restent la préoccupation première des professionnels.
- Les difficultés de trésorerie gagnent du terrain avec un quart des entreprises concernées.
- Les prix d'achat inquiètent également plus d'un professionnel sur cinq.

I. CHIFFRE D'AFFAIRES

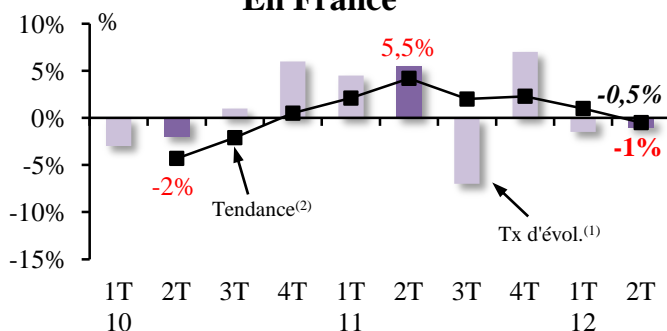
Evolution* du chiffre d'affaires

Au global

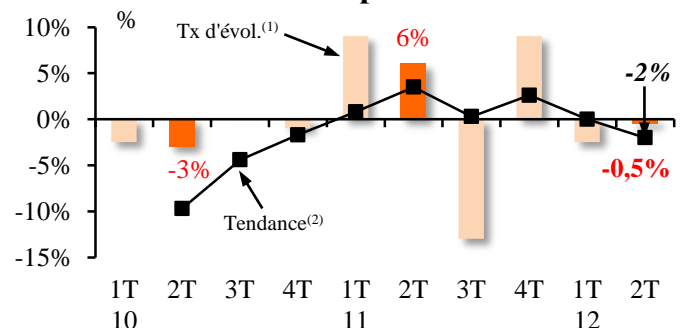


- 0,5 %
2T12/2T11

En France



A l'export

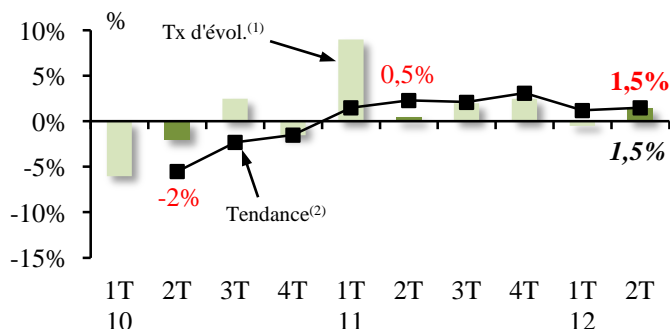


Renouvellement de la baisse

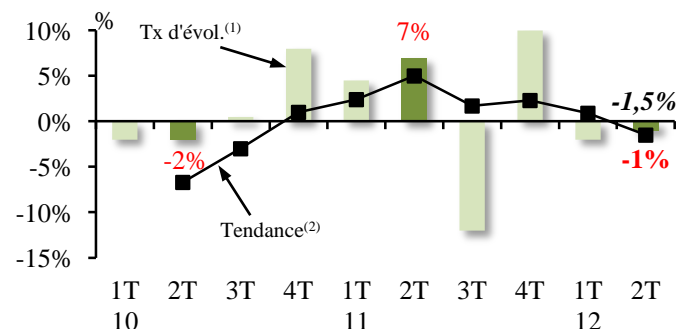
- La baisse enregistrée sur les trois premiers mois de l'année se réitère sur le deuxième trimestre 2012. Le chiffre d'affaires recule à nouveau de - 0,5 % au deuxième trimestre 2012, comparé au deuxième trimestre 2011.
- En conséquence, la tendance annuelle devient négative : - 0,5 % à l'issue de la période étudiée.
- La France plus touchée que l'export.
- Nouveau recul pour les entreprises de 20 salariés et plus. Les plus petites structures conservent une activité en croissance.

Evolution* du chiffre d'affaires selon la taille des entreprises

Entreprises de moins de 20 salariés



Entreprises de 20 salariés et plus

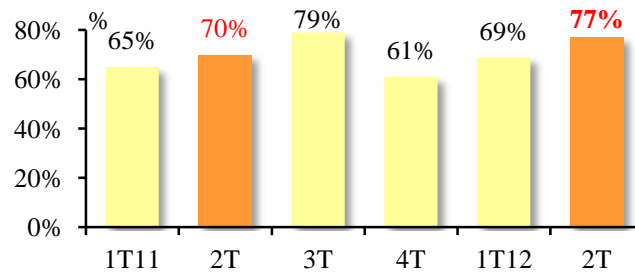


(1) Evolution du trimestre par rapport au même trimestre de l'année précédente

(2) Evolutions sur quatre trimestres cumulés

FABRICATION DE PARQUETS MASSIFS

Proportion de bois certifiés (PEFC-FSC) dans la production :



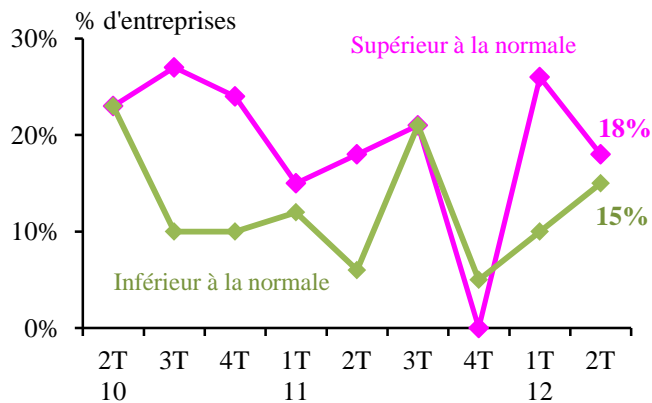
II. ORIGINE DES ACHATS

Répartition des achats de bois au 2T12

| | Moins de 20 salariés | 20 salariés et plus | Ensemble |
|--------------------------|----------------------|---------------------|----------|
| Bois d'origine française | 90 % | 98 % | 96 % |
| Résineux d'importation | 4 % | - | 1 % |
| Feuillus d'importation | 6 % | 2 % | 3 % |
| Ensemble | 100 % | 100 % | 100 % |

III. OPINIONS DES PROFESSIONNELS

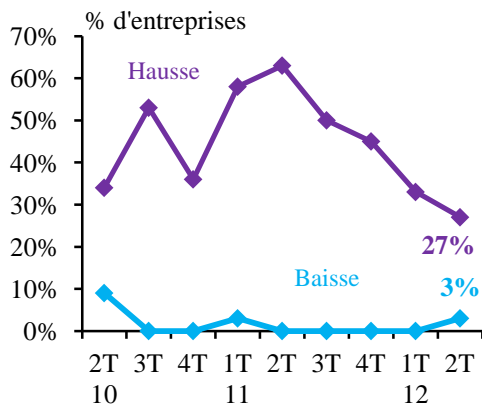
- Sur le niveau des stocks



- Les deux tiers des intervenants constatent un niveau des stocks conforme à la normale.
- Baisse du nombre de professionnels ayant un niveau de stock supérieur à la normale. A l'inverse hausse du nombre de responsables constatant un niveau inférieur à la normale.

- Sur l'orientation des prix d'achat par rapport au trimestre précédent

• Feuillus



• Résineux

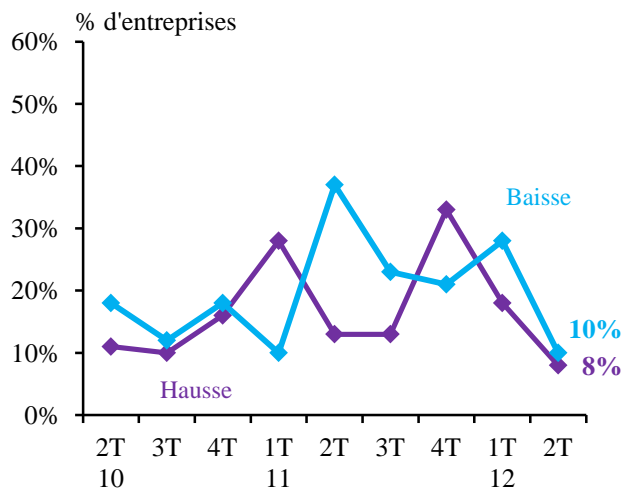
Pas concernés

• Exotique

Pas concernés

- Réduction du nombre de fabricants de parquets massifs constatant une hausse des prix d'achat des feuillus à trois mois d'intervalle.

- Sur l'orientation des prix de vente par rapport au trimestre précédent



- Plus de huit professionnels sur dix observent une stabilisation des prix de vente comparée au trimestre précédent.

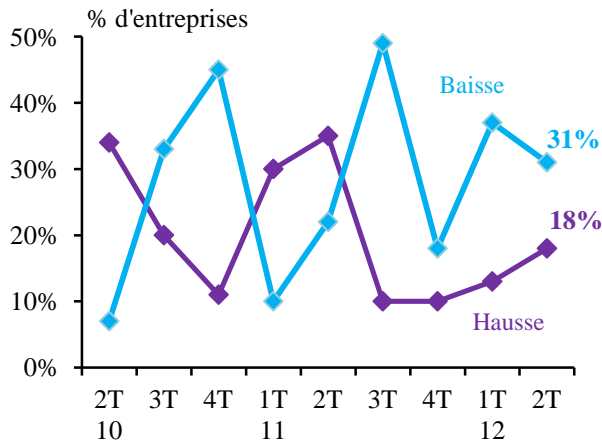
- Sur l'orientation des marges par rapport au trimestre précédent

- Réduction du nombre de professionnels constatant une baisse de leurs marges. Toutefois, cette proportion concerne encore un tiers d'entre eux.
- Hausse du nombre d'intervenants soulignant plutôt une hausse de cet indicateur.



IV. CARNETS DE COMMANDES

Evolution des carnets de commandes par rapport au trimestre précédent

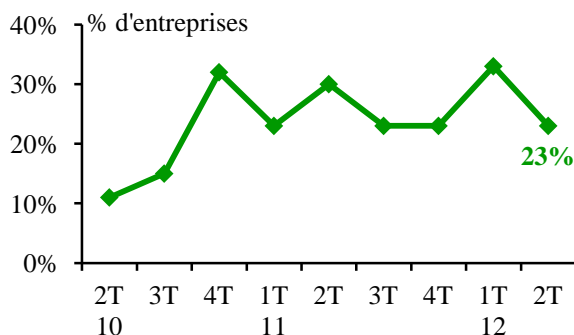


- Moindre détérioration des carnets de commandes à l'issue des mois d'avril, mai et juin 2012.
- Situation concernant uniquement l'activité à l'export.
- Réduction des intentions d'investissement sur les 6 prochains mois. Les intentions d'embauche restent quant à elles stables.

Anticipations

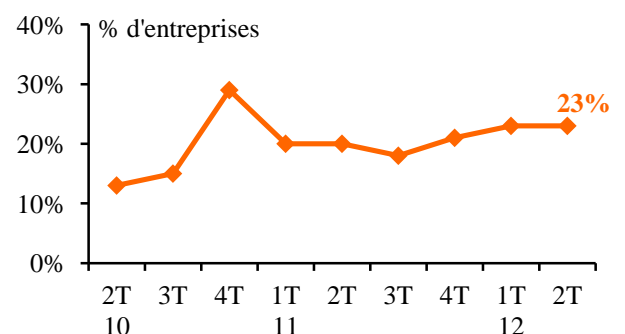
Intentions d'investissement à 6 mois

Entreprises envisageant d'investir



Intentions d'embauche à 6 mois

Entreprises envisageant de recruter



| Matériel de production | Transport manutention | Bâtiments (achat, travaux) | Informatique | Autres* | Ensemble |
|------------------------|-----------------------|----------------------------|--------------|---------|-------------|
| 18 % | - | 5 % | - | 2 % | 23 % |

| Remplacement | Accroissement | Les deux | Ensemble |
|--------------|---------------|----------|-------------|
| 10 % | 8 % | 5 % | 23 % |

Total supérieur à 100 % du fait des réponses multiples

* petit matériel, terrain, téléphone, ...

V. PREOCCUPATIONS DU MOMENT

TOP 10 des préoccupations des chefs d'entreprise

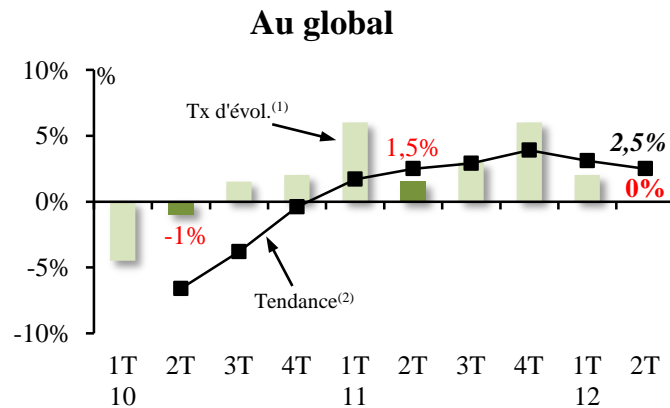
| | | % d'entreprises | Evolution du classement à 3 mois d'intervalle |
|----|---|-----------------|---|
| 1 | Carnets de commandes | 63 % | = |
| 2 | Difficultés de trésorerie | 19 % | = |
| 3 | Economie mondiale / Conjoncture | 13 % | + 6 places |
| 4 | Pérennité de l'entreprise à court terme | 9 % | + 1 place |
| 5 | Charges sociales et fiscales | 7 % | - 1 place |
| 6 | Difficulté de la mise en œuvre de la réduction des délais de paiement | 6 % | Entrée |
| 7 | Prix d'achat des matières premières | 5 % | - 1 place |
| 8 | Stabilité du marché | 5 % | + 2 places |
| 9 | Relation avec les banques | 5 % | - 6 places |
| 10 | Approvisionnement | 3 % | - 3 places |

Total supérieur à 100 % du fait des réponses multiples

- Les carnets de commandes constituent toujours la première préoccupation des professionnels de la fabrication de parquets massifs.
- Les difficultés de trésorerie inquiètent également un cinquième des chefs d'entreprise.
- Une proportion croissante de responsables se dit préoccupée par la conjoncture.

I. CHIFFRE D'AFFAIRES

Evolution* du chiffre d'affaires

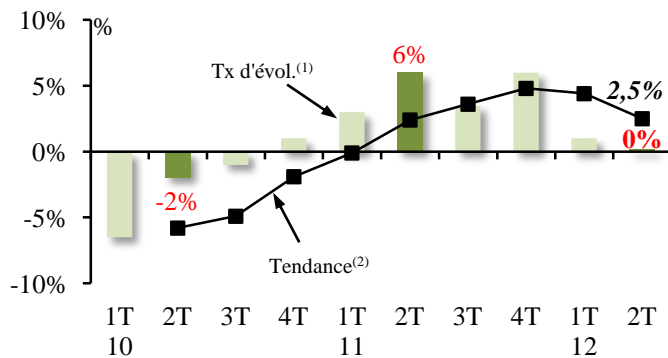


Evolution atone

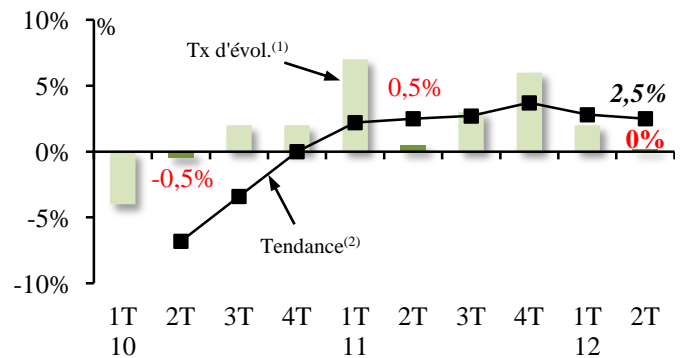
- Stagnation de l'activité de fabrication de charpentes et autres menuiseries au printemps 2012.
- Tendance annuelle de l'ordre de + 2,5 % à l'issue du trimestre.
- Evolution atone tant pour les entreprises de moins de 20 salariés que pour les plus grosses structures.

Evolution* du chiffre d'affaires selon la taille des entreprises

Entreprises de moins de 20 salariés



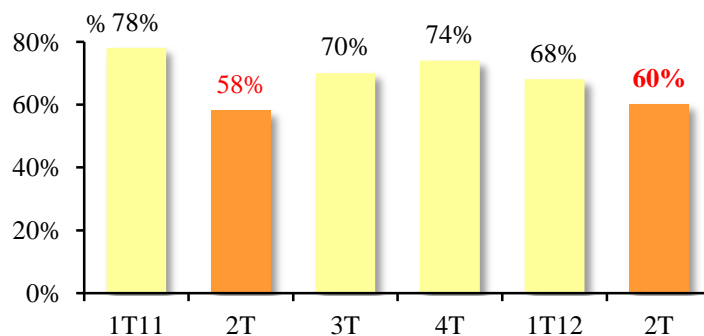
Entreprises de 20 salariés et plus



(1) Evolution du trimestre par rapport au même trimestre de l'année précédente

(2) Evolutions sur quatre trimestres cumulés

Proportion de bois certifiés (PEFC-FSC) dans la production :



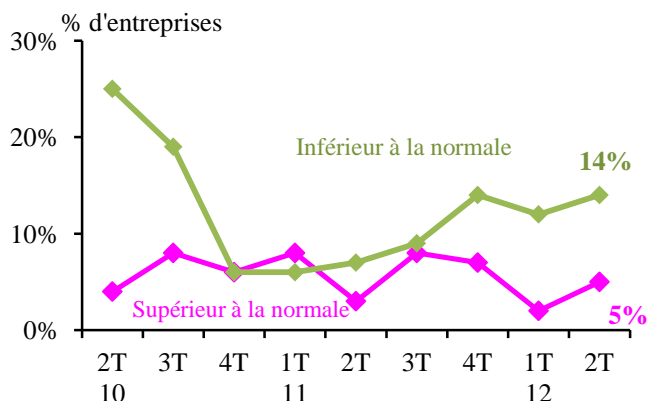
II. ORIGINE DES ACHATS

Répartition des achats de bois au 2T12

| | Moins de 20 salariés | 20 salariés et plus | Ensemble |
|--------------------------|----------------------|---------------------|--------------|
| Bois d'origine française | 55 % | 31 % | 37 % |
| Résineux d'importation | 18 % | 35 % | 31 % |
| Feuillus d'importation | 9 % | 11 % | 10 % |
| Bois exotique | 18 % | 23 % | 22 % |
| Ensemble | 100 % | 100 % | 100 % |

III. OPINIONS DES PROFESSIONNELS

- Sur le niveau des stocks (en % d'entreprises)



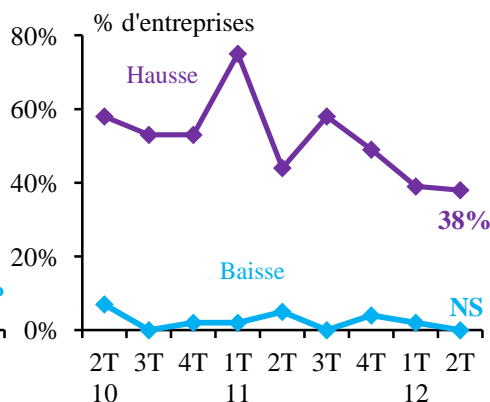
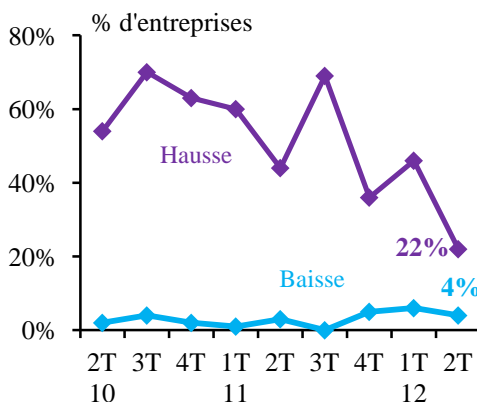
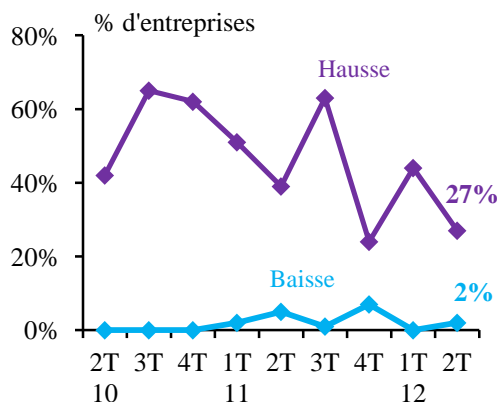
- Huit professionnels sur dix constatent un niveau des stocks conforme à la normale.
- Nombre d'intervenants ayant des stocks inférieurs à la normale toujours supérieur à ceux ayant des stocks supérieurs à la normale.

- Sur l'orientation des prix d'achat par rapport au trimestre précédent

• Feuillus

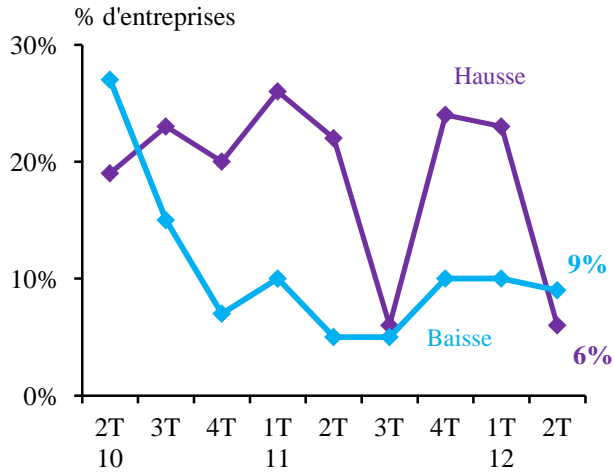
• Résineux

• Exotique



- Nombre de professionnels soulignant une hausse des prix toujours largement supérieur à ceux constatant une baisse.
- Situation concernant l'ensemble des essences de bois.

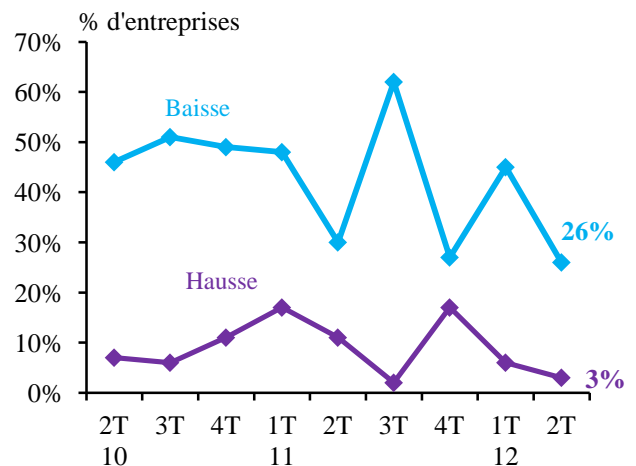
- Sur l'orientation des prix de vente par rapport au trimestre précédent



- Stabilité des prix de vente pour plus de huit professionnels sur dix au cours du deuxième trimestre 2012.
- Nombre de dirigeants constatant une hausse et une baisse quasi identique.

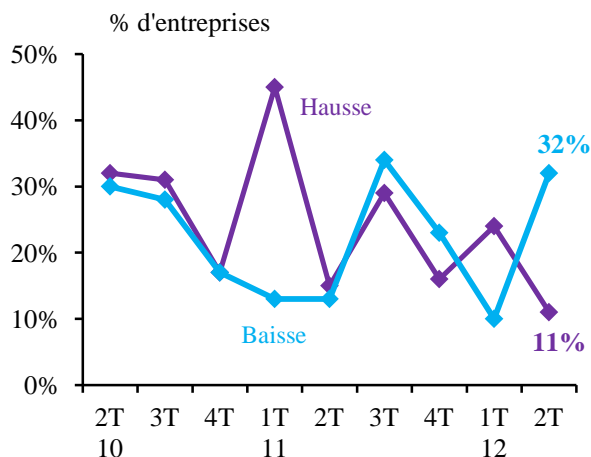
- Sur l'orientation des marges par rapport au trimestre précédent

- Réduction du nombre de professionnels observant une baisse des marges : 26 % contre 45 % trois mois auparavant.
- Proportion très faible de chefs d'entreprise constatant plutôt une hausse (3 %).



IV. CARNETS DE COMMANDES

Evolution des carnets de commandes par rapport au trimestre précédent



Nombre de semaines de travail : **10,4**

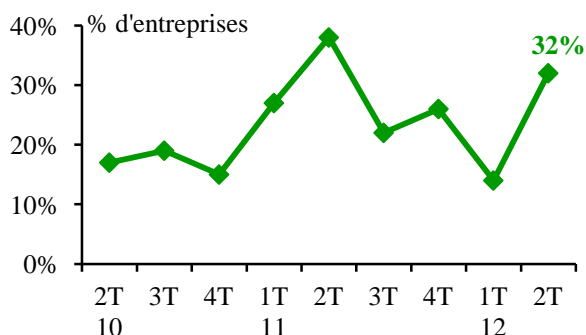
Rappel 1T12 : 11

- Dégradation des carnets de commandes sur le printemps 2012. Un tiers des professionnels de la fabrication de charpentes et autres menuiseries observent une baisse de leurs plans de charges. Un responsable sur dix constate plutôt une amélioration.
- Hausse sensible des intentions d'investissement à un an d'intervalle.
- En revanche, stagnation des intentions d'embauche sur cette période.

Anticipations

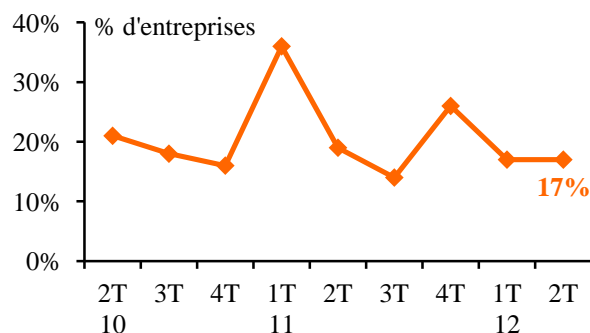
Intentions d'investissement à 6 mois

Entreprises envisageant d'investir



Intentions d'embauche à 6 mois

Entreprises envisageant de recruter



| Matériel de production | Transport manutention | Bâtiments (achat, travaux) | Informatique | Autres* | Ensemble |
|------------------------|-----------------------|----------------------------|--------------|---------|-------------|
| 12 % | 8 % | 8 % | 3 % | 2 % | 32 % |

| Remplacement | Accroissement | Les deux | Ensemble |
|--------------|---------------|----------|-------------|
| 8 % | 2 % | 7 % | 17 % |

Total supérieur à 100 % du fait des réponses multiples

* petit matériel, terrain, téléphone, ...

V. PREOCCUPATIONS DU MOMENT

TOP 10 des préoccupations des chefs d'entreprise

| | | % d'entreprises | Evolution du classement à 3 mois d'intervalle |
|----|--|-----------------|---|
| 1 | Carnets de commandes | 40 % | = |
| 2 | Prix des matières premières | 25 % | + 3 places |
| 3 | Difficultés de trésorerie | 18 % | + 7 places |
| 4 | Difficultés de recrutement | 15 % | + 2 places |
| 5 | Approvisionnement | 13 % | - 3 places |
| 6 | Relations avec les banques | 12 % | Entrée |
| 7 | Pérennité de l'entreprise à court terme | 12 % | = |
| 8 | Difficultés de la mise en œuvre de la réduction des délais de paiement | 10 % | Entrée |
| 9 | Contraintes règlementaires et environnementales | 10 % | Entrée |
| 10 | Mise en place de la certification | 7 % | Entrée |

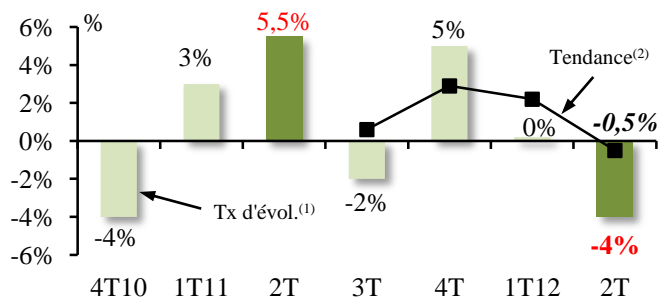
Total supérieur à 100 % du fait des réponses multiples

- Les carnets de commandes continuent de préoccuper fortement les fabricants de charpentes et autres menuiseries.
- Un quart d'entre eux sont également inquiets de la hausse du prix des matières premières.
- Les difficultés de trésorerie concernent également une part croissante des professionnels : près de 20 %.

FABRICATION D'EMBALLAGES LEGERS

I. CHIFFRE D'AFFAIRES

Evolution du chiffre d'affaires

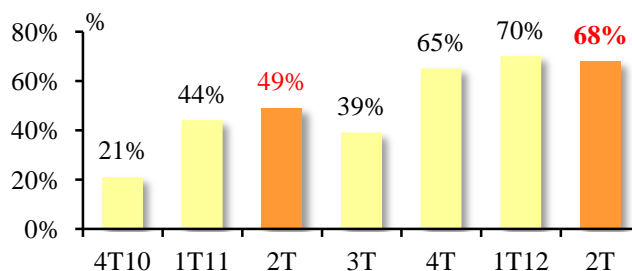


- 4 %
2T12/2T11

Recul sensible

- Net repli de l'activité de fabrication d'emballages légers au cours des mois d'avril, mai et juin 2012 comparé aux mêmes mois un an plus tôt.
- Rythme d'évolution devenant de fait négatif : - 0,5 % à la fin du mois de juin 2012.
- Détérioration plus marquée que pour la fabrication d'emballages industriels.

Proportion de bois certifiés (PEFC-FSC) dans la production



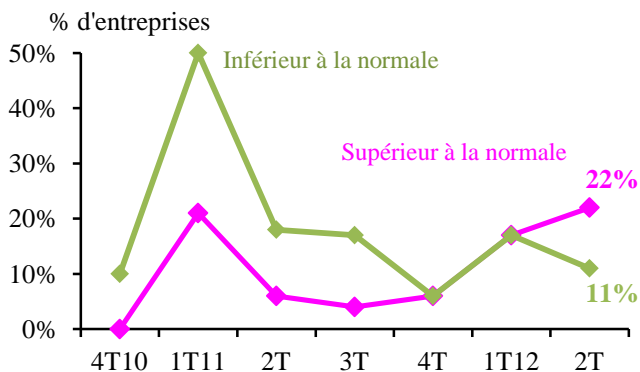
II. ORIGINE DES ACHATS

Répartition des achats de bois au 2T12

| | Ensemble |
|------------------|----------|
| Résineux | 34 % |
| Feuillus durs | 2 % |
| Feuillus tendres | 64 % |
| Ensemble | 100 % |

III. OPINIONS DES PROFESSIONNELS

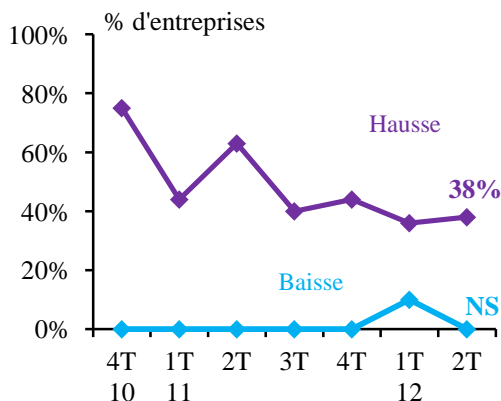
- Sur le niveau des stocks



- Niveau des stocks conforme à la normale pour les deux tiers des professionnels.
- Les intervenants constatant un niveau des stocks supérieur à la normale sont désormais deux fois plus nombreux que ceux observant le phénomène inverse.

- Sur l'orientation des prix d'achat par rapport au trimestre précédent

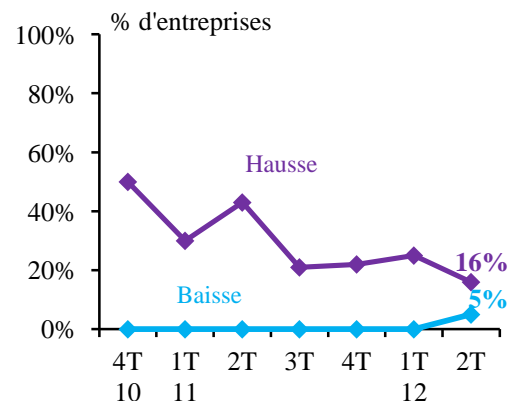
• Résineux



• Feuillus durs

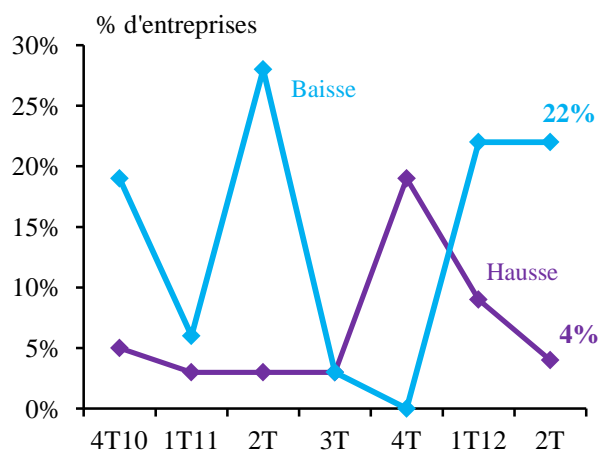
Pas concernés

• Feuillus tendres



- Augmentation du nombre de professionnels remarquant une hausse des prix d'achat des résineux. Constat inverse pour l'orientation des prix des feuillus tendres.

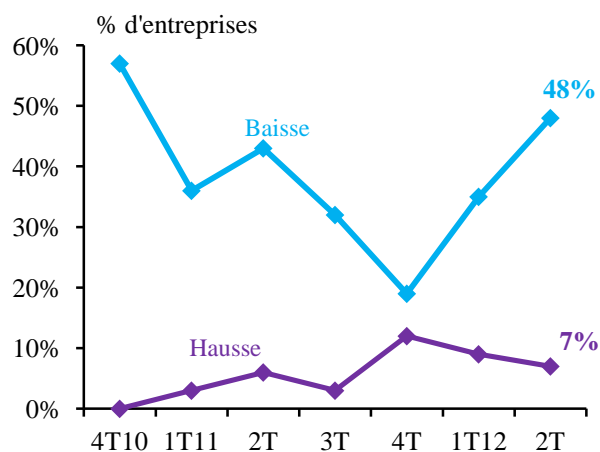
- Sur l'orientation des prix de vente par rapport au trimestre précédent



- Stagnation des prix de vente pour trois professionnels sur cinq.
- Réduction du nombre de professionnels constatant une hausse de cet indicateur.

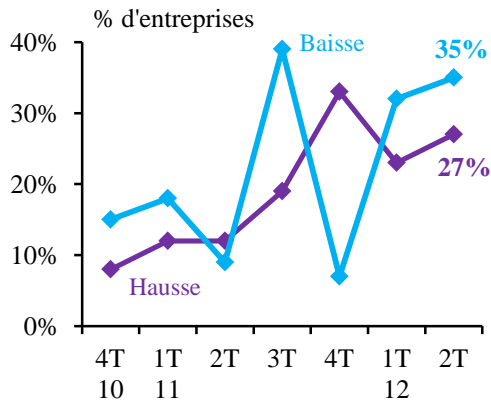
- Sur l'orientation des marges par rapport au trimestre précédent

- Forte hausse du nombre de professionnels observant une baisse des marges. Ils sont maintenant près de la moitié contre 35 % trois mois auparavant.
- Proportion toujours réduite d'intervenants faisant état d'une hausse (7 %).



IV. CARNETS DE COMMANDES

Evolution des carnets de commandes par rapport au trimestre précédent



Nombre de semaines de travail :

3,5

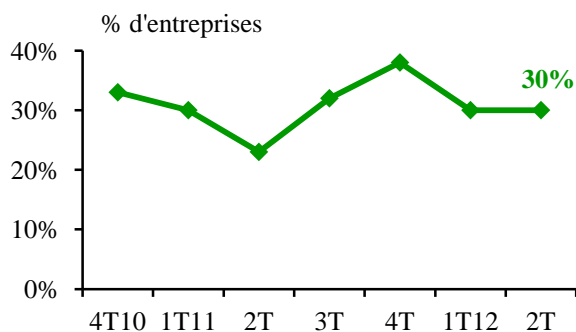
Rappel
1T12
4

- Des carnets de commandes toujours mal orientés à l'issue du trimestre sous revue. Un tiers des intervenants constatent une baisse contre 27 % observant une hausse.
- Stabilisation du nombre d'intervenants envisageant d'investir dans les mois à venir.
- En revanche, baisse sensible de la proportion d'entreprises projetant de recruter.

Anticipations

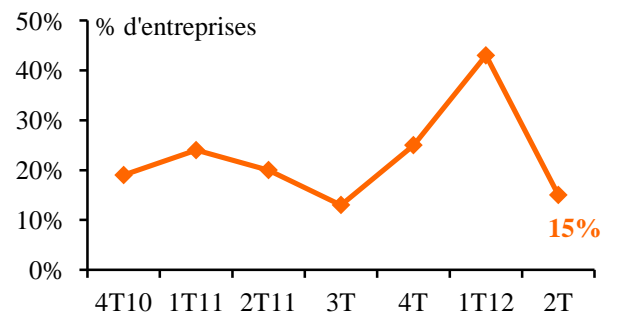
Intentions d'investissement à 6 mois

Entreprises envisageant d'investir



Intentions d'embauche à 6 mois

Entreprises envisageant de recruter



| Matériel de production | Transport manutention | Bâtiments (achat, travaux) | Informatique | Autres* | Ensemble |
|------------------------|-----------------------|----------------------------|--------------|---------|----------|
| 15 % | 7 % | 11 % | 4 % | - | 30 % |

| Remplacement | Accroissement | Les deux | Ensemble |
|--------------|---------------|----------|----------|
| 7 % | 4 % | 4 % | 15 % |

Total supérieur à 100 % du fait des réponses multiples

* petit matériel, terrain, téléphone, ...

V. PREOCCUPATIONS DU MOMENT

TOP 10 des préoccupations des chefs d'entreprise

| | | % d'entreprises | Evolution du classement à 3 mois d'intervalle |
|----|--|-----------------|---|
| 1 | Carnets de commandes | 41 % | = |
| 2 | Hausse des prix des matières premières | 22 % | + 1 place |
| 3 | Difficultés de trésorerie | 19 % | - 1 place |
| 4 | Pérennité de l'entreprise à court terme | 15 % | + 3 places |
| 5 | Relations avec les banques | 11 % | - 1 place |
| 6 | Difficultés de recrutement | 11 % | + 2 places |
| 7 | Contraintes règlementaires et gouvernementales | 11 % | Entrée |
| 8 | Approvisionnement | 7 % | Entrée |
| 9 | Difficultés de la mise en œuvre de la réduction des délais de paiement | 7 % | Entrée |
| 10 | Mise en place de la certification | 7 % | Entrée |

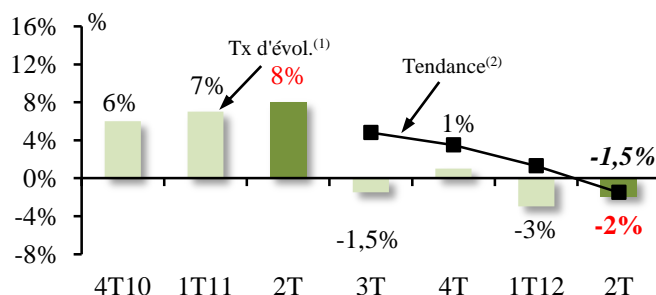
Total supérieur à 100 % du fait des réponses multiples

- L'état de leurs carnets de commandes reste la première préoccupation des professionnels.
- La hausse des matières premières inquiète et les difficultés de trésorerie inquiètent un cinquième des intervenants.

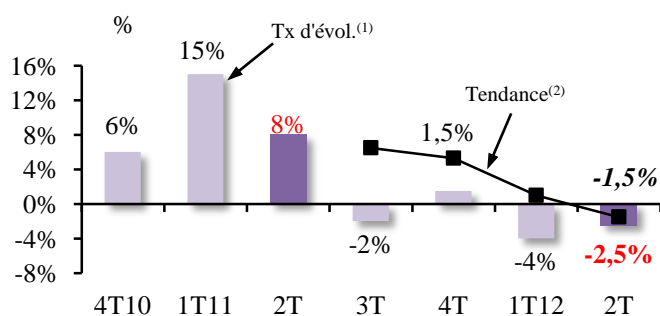
FABRICATION DE CAISSES ET D'EMBALLAGES INDUSTRIELS

I. CHIFFRE D'AFFAIRES

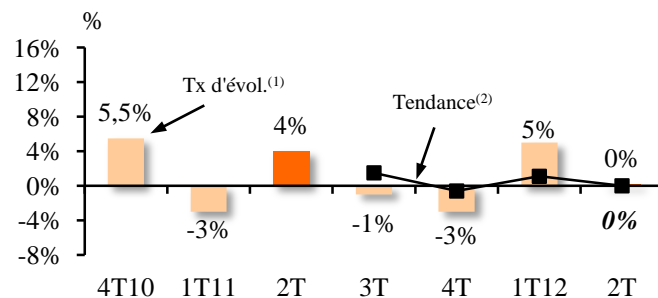
Evolution* du chiffre d'affaires Au global



En France



A l'export



Nouveau repli de l'activité

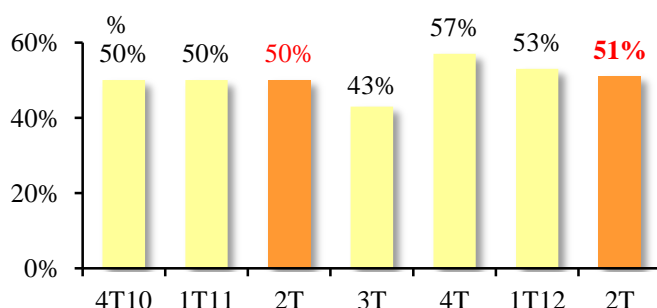
- Nouvelle baisse de l'activité de fabrication de caisses et d'emballages industriels au deuxième trimestre 2012 : - 2 % à un an d'intervalle.
- Taux d'évolution annuelle devenant négatif : - 1,5 % à l'issue du deuxième trimestre 2012.
- Nouveau recul du chiffre d'affaires en France. Stagnation de l'activité à l'export après une croissance sensible en début d'année.

(1) Evolution du trimestre par rapport au même trimestre de l'année précédente

(2) Evolutions sur quatre trimestres cumulés

FABRICATION DE CAISSES ET D'EMBALLAGES INDUSTRIELS

Proportion de bois certifiés (PEFC-FSC) dans la production :



II. ORIGINE DES ACHATS

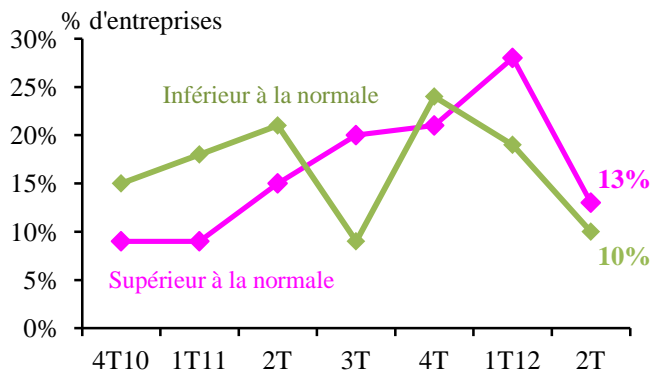
Répartition des achats de bois au 2T12

| | Ensemble |
|------------------|----------|
| Résineux | 72 % |
| Feuillus durs | 6 % |
| Feuillus tendres | 20 % |
| Bois exotique | 2 % |
| Ensemble | 100 % |

FABRICATION DE CAISSES ET D'EMBALLAGES INDUSTRIELS

III. OPINIONS DES PROFESSIONNELS

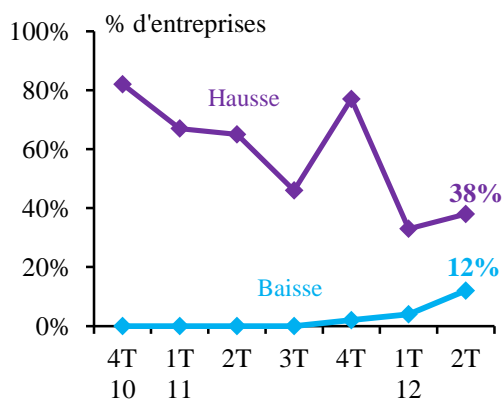
- Sur le niveau des stocks



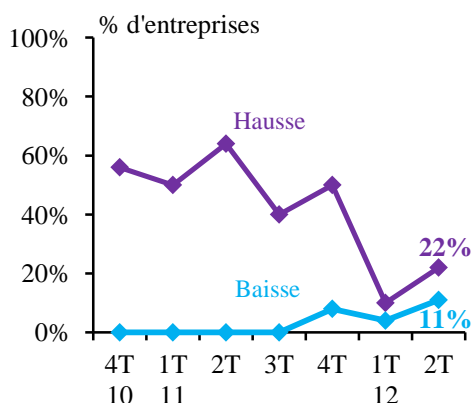
- Niveau de stocks conforme à la normale pour plus des trois quarts des professionnels.
- Proportion de responsables constatant un niveau de stocks inférieur à la normale proche de ceux observant plutôt un niveau supérieur à la normale.

- Sur l'orientation des prix d'achat par rapport au trimestre précédent

• Résineux



• Feuillus durs



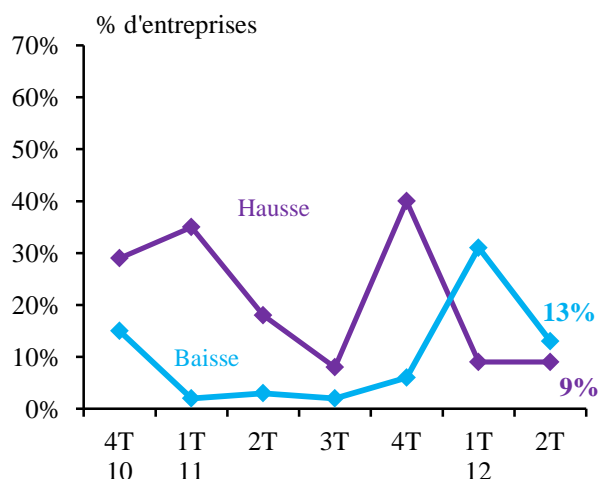
• Feuillus tendres

Pas concernés

- Nombre de professionnels constatant une hausse des prix d'achat des résineux et des feuillus durs toujours supérieur à ceux observant une baisse.

FABRICATION DE CAISSES ET D'EMBALLAGES INDUSTRIELS

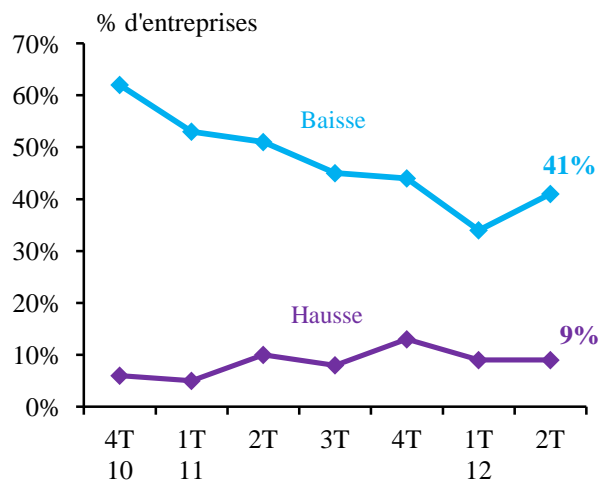
- Sur l'orientation des prix de vente par rapport au trimestre précédent



- Prix de vente stable pour plus des trois quarts des fabricants de caisses et d'emballages industriels interrogés.
- Réduction du nombre d'intervenants faisant état d'une baisse des prix de vente : 13 % contre 31 % trois mois plus tôt.

- Sur l'orientation des marges par rapport au trimestre précédent

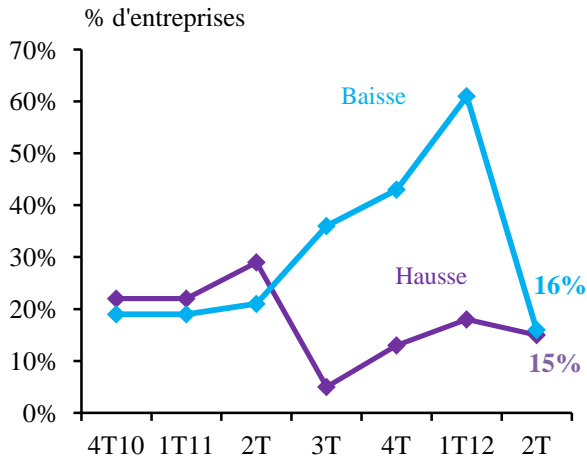
- Hausse du nombre de fabricants de caisses et d'emballages industriels affichant une baisse de leurs marges au deuxième trimestre 2012.
- Augmentation de cet indicateur pour moins de 10 % d'entre eux.



FABRICATION DE CAISSES ET D'EMBALLAGES INDUSTRIELS

IV. CARNETS DE COMMANDES

Evolution des carnets de commandes par rapport au trimestre précédent



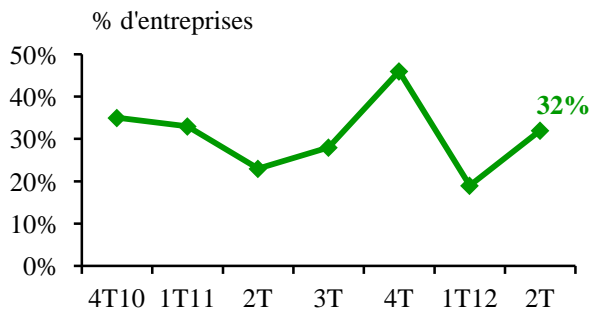
Nombre de semaines de travail : **2,4**
Rappel 1T12 : 2,3

- Stabilisation des carnets de commandes au cours du deuxième trimestre 2012 pour près de 70 % des fabricants de caisses et d'emballages industriels.
- Augmentation du nombre d'intervenants se disant prêts à investir au cours des six mois à venir.
- Constat inverse en ce qui concerne les intentions d'embauche sur cette période.

Anticipations

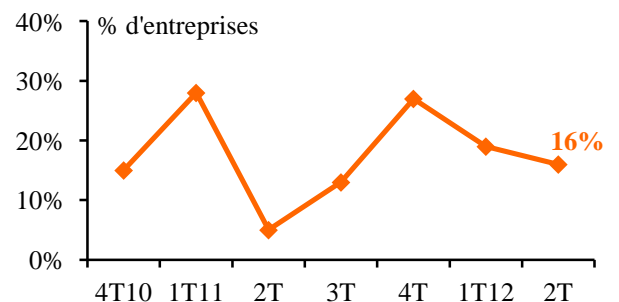
Intentions d'investissement à 6 mois

Entreprises envisageant d'investir



Intentions d'embauche à 6 mois

Entreprises envisageant de recruter



| Matériel de production | Transport manutention | Bâtiments (achat, travaux) | Informatique | Autres* | Ensemble |
|------------------------|-----------------------|----------------------------|--------------|---------|-------------|
| 20 % | 6 % | 3 % | 3 % | 3 % | 32 % |

| Remplacement | Accroissement | Les deux | Ensemble |
|--------------|---------------|----------|-------------|
| 6 % | - | 10 % | 16 % |

Total supérieur à 100 % du fait des réponses multiples

* petit matériel, terrain, téléphone, ...

V. PREOCCUPATIONS DU MOMENT

TOP 10 des préoccupations des chefs d'entreprise

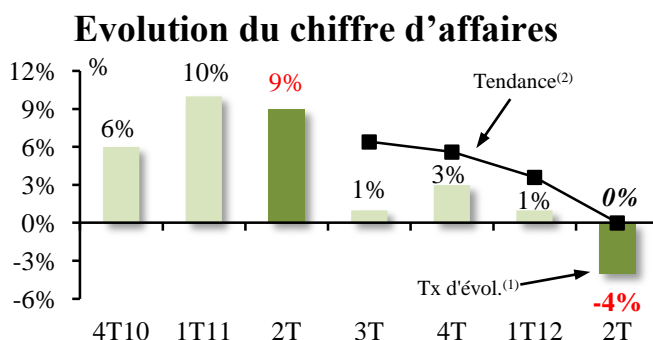
| | | % d'entreprises | Evolution du classement à 3 mois d'intervalle |
|----|---|-----------------|---|
| 1 | Carnets de commandes | 75 % | = |
| 2 | Difficultés de trésorerie | 25 % | + 1 place |
| 3 | Hausse des prix des matières premières | 14 % | - 1 place |
| 4 | Charges sociales et fiscales | 12 % | + 1 place |
| 5 | Contraintes règlementaires et gouvernementales | 8 % | Entrée |
| 6 | Relation avec les banques | 8 % | + 2 places |
| 7 | Approvisionnement | 8 % | + 2 places |
| 8 | Difficultés de recrutement | 6 % | - 2 places |
| 9 | Difficultés de mise en œuvre de la réduction des délais de paiement | 6 % | Entrée |
| 10 | Mise en place de la certification | 2 % | Entrée |

Total supérieur à 100 % du fait des réponses multiples

- Les carnets de commandes demeurent la première préoccupation des fabricants de caisses et d'emballages industriels.
- Les difficultés de trésorerie concernent une part croissante des professionnels.

FABRICATION ET RECONDITIONNEMENT DE PALETTES BOIS

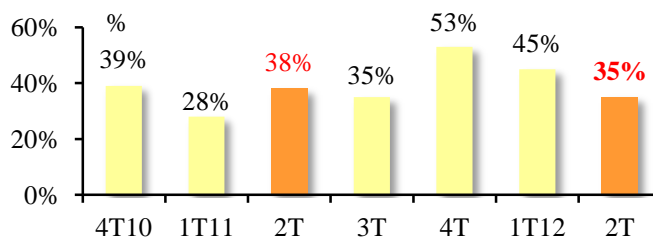
I. CHIFFRE D'AFFAIRES



Nette dégradation de l'activité palettes

- Forte baisse de l'activité de fabrication et de reconditionnement de palettes bois au cours du deuxième trimestre 2012 : - 4 % à un an d'intervalle.
- Maintien de la tendance annuelle à l'issue des mois du deuxième trimestre 2012.

Proportion de bois certifiés (PEFC-FSC) dans la production



II. ORIGINE DES ACHATS

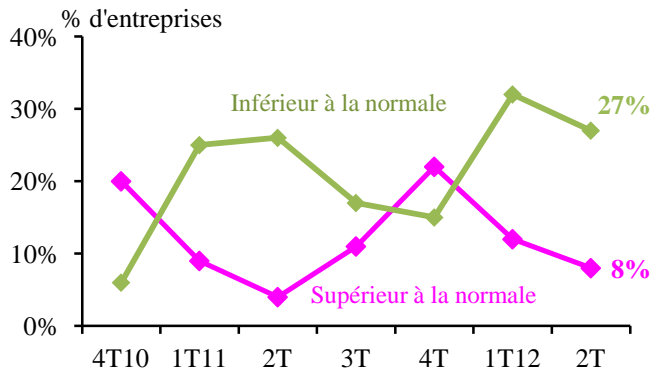
Répartition des achats de bois au 2T12

| | Ensemble |
|------------------|----------|
| Résineux | 91 % |
| Feuillus durs | 4 % |
| Feuillus tendres | 5 % |
| Ensemble | 100 % |

FABRICATION ET RECONDITIONNEMENT DE PALETTES BOIS

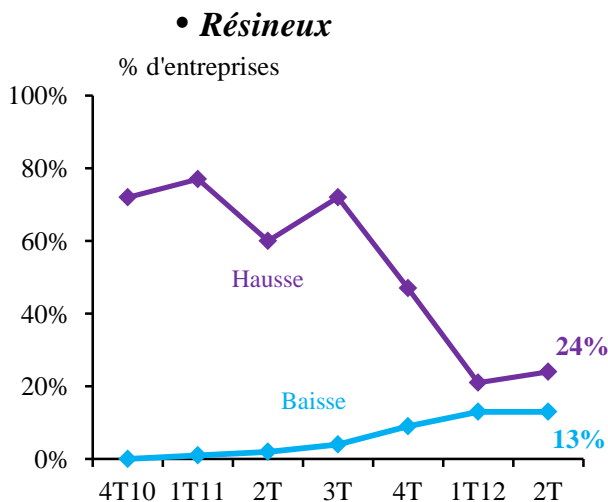
III. OPINIONS DES PROFESSIONNELS

- Sur le niveau des stocks



- Peu de changements concernant les opinions sur le niveau des stocks. Part toujours plus importante d'intervenants déclarant leurs stocks inférieurs à la normale (27 %) que ceux constatant un niveau supérieur à la normale (8 %).
- Niveau des stocks conforme à la normale pour les deux tiers des professionnels interrogés.

- Sur l'orientation des prix d'achat par rapport au trimestre précédent



• Feuillus durs

Pas concernés

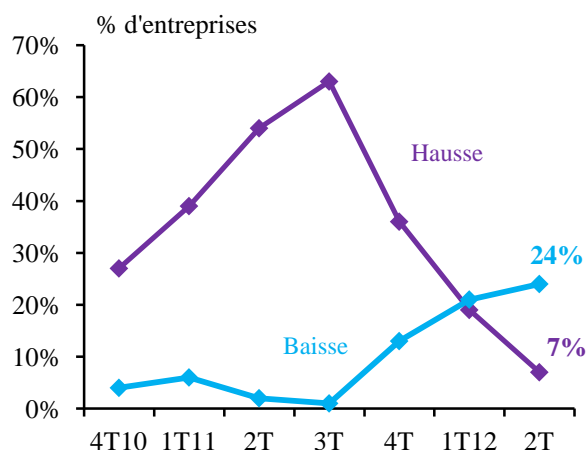
• Feuillus tendres

Pas concernés

Légère augmentation du nombre de fabricants de palettes bois témoignant d'une hausse des prix d'achat des résineux. Un quart des professionnels dans ce cas contre 13 % déclarant le contraire.

FABRICATION ET RECONDITIONNEMENT DE PALETTES BOIS

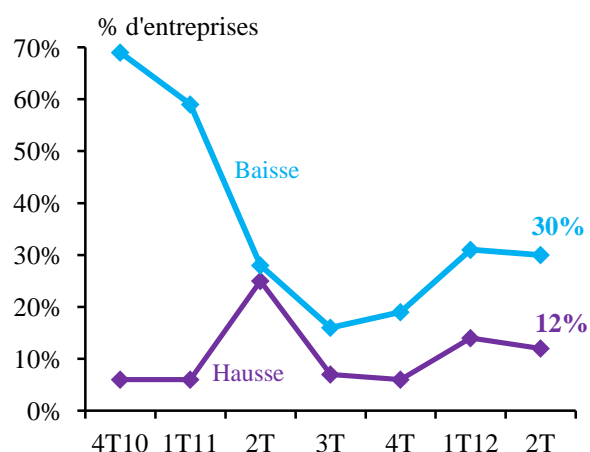
- Sur l'orientation des prix de vente par rapport au trimestre précédent



- Orientation à la baisse des prix de vente pour près d'un quart des professionnels interrogés au deuxième trimestre.
- Stabilité des prix de vente pour plus de six intervenants sur dix.

- Sur l'orientation des marges par rapport au trimestre précédent

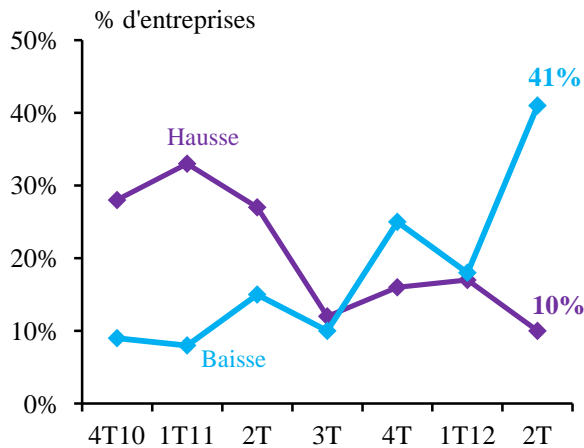
- Nouvelle détérioration des marges à l'issue du deuxième trimestre 2012.
- Léger accroissement de l'écart entre le nombre de professionnels témoignant d'une baisse et ceux remarquant une hausse de leurs marges : 30 % contre 12 %.



FABRICATION ET RECONDITIONNEMENT DE PALETTES BOIS

IV. CARNETS DE COMMANDES

Evolution des carnets de commandes par rapport au trimestre précédent



Nombre de semaines de travail :

2,5

Rappel

1T12

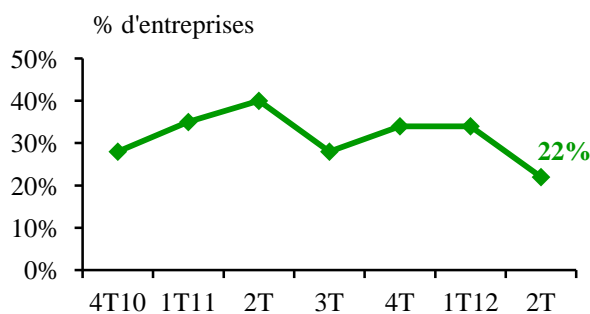
2,8

- Chute des prises d'ordres au cours du deuxième trimestre 2012. Deux professionnels sur cinq observent une réduction de leurs carnets de commandes. Ils ne sont plus que 10 % à constater le cas inverse.
- Diminution des intentions d'investissement à un an d'intervalle.
- Repli des intentions d'embauche sur les prochains mois.

Anticipations

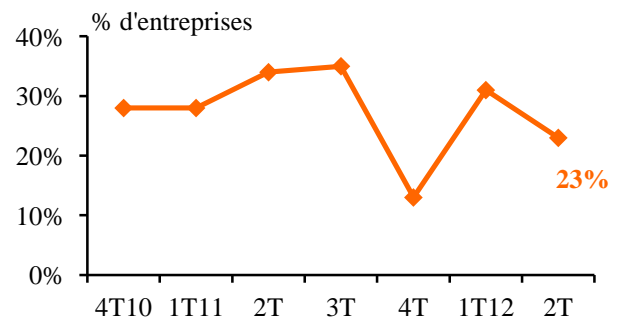
Intentions d'investissement à 6 mois

Entreprises envisageant d'investir



Intentions d'embauche à 6 mois

Entreprises envisageant de recruter



| Matériel de production | Transport manutention | Bâtiments (achat, travaux) | Informatique | Autres* | Ensemble |
|------------------------|-----------------------|----------------------------|--------------|---------|-------------|
| 19 % | 7 % | - | - | 3 % | 22 % |

| Remplacement | Accroissement | Les deux | Ensemble |
|--------------|---------------|----------|-------------|
| 6 % | 8 % | 8 % | 23 % |

Total supérieur à 100 % du fait des réponses multiples

* séchage, stockage, ...



FABRICATION ET RECONDITIONNEMENT DE PALETTES BOIS

V. PREOCCUPATIONS DU MOMENT

TOP 10 des préoccupations des chefs d'entreprise

| | | % d'entreprises | Evolution du classement à 3 mois d'intervalle |
|----|---|-----------------|---|
| 1 | Carnets de commandes | 75 % | = |
| 2 | Difficultés de trésorerie | 25 % | + 1 place |
| 3 | Contraintes règlementaires et environnementales | 8 % | + 5 places |
| 4 | Hausse des prix des matières premières | 6 % | - 2 places |
| 5 | Recrutement | 6 % | = |
| 6 | Difficultés de mise en œuvre de la réduction des délais de paiement | 6 % | + 3 places |
| 7 | Relations avec les banques | 6 % | Entrée |
| 8 | Approvisionnement | 6 % | - 2 places |
| 9 | Mise en place de la certification | 2 % | Entrée |
| 10 | Charges sociales et fiscales | 2 % | - 3 places |

Total supérieur à 100 % du fait des réponses multiples

- L'état des carnets de commandes reste la principale préoccupation des intervenants de la fabrication et du reconditionnement de palettes bois.
- Inquiétude plus modérée pour l'état de leur trésorerie.

**Enquête réalisée par l'Institut I+C pour le compte de FRANCE BOIS FORET
par couplage téléphone-fax, mail-téléphone en juillet 2012
auprès de 665 entreprises à raison de :**

| Secteurs | Moins de 20 salariés | 20 salariés et plus | Ensemble |
|-----------------------------------|----------------------|---------------------|------------|
| Exploitations + scieries | 300 | 70 | 370 |
| Parquets | 25 | 15 | 40 |
| Charpentes et menuiseries | 70 | 40 | 110 |
| Emballages légers | 50 | 10 | 75 |
| Caisses et emballages industriels | | 15 | |
| Palettes | 30 | | 30 |
| Réparateurs palettes | 40 | | 40 |
| Ensemble | 665 | | |

**Détail de l'échantillon exploitation + scieries
par zones bio-géographiques**

| | Feuillus | Résineux | Ensemble |
|-----------------|------------|------------|------------|
| Atlantique | 59 | 15 | 74 |
| Continental | 118 | 30 | 148 |
| Montagne | 13 | 116 | 129 |
| Méditerranée | 6 | 13 | 19 |
| Ensemble | 196 | 174 | 370 |