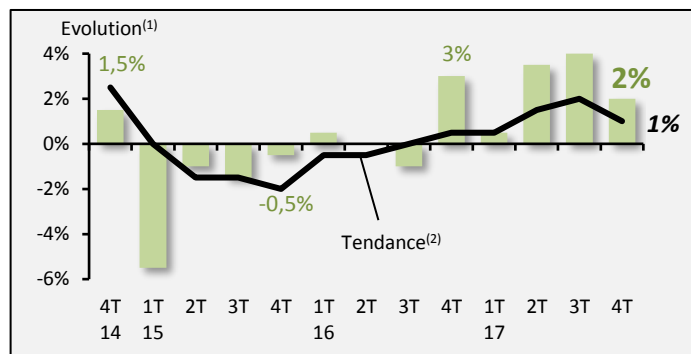


Evolution du chiffre d'affaires

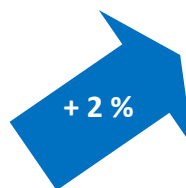
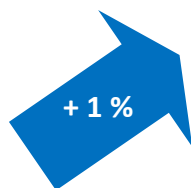
Ralentissement

Au global



Tendance annuelle

Evolution 4T17/4T16



Le chiffre d'affaires des fabricants d'emballages reste bien orienté sur le dernier trimestre de l'année, même si l'ampleur de la hausse se ralentit quelque peu comparée à celle des trimestres précédents : + 2 % à un an d'intervalle.

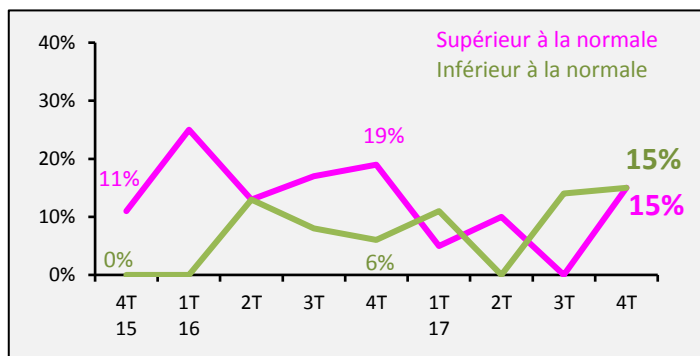
Sur l'ensemble de l'année 2017, le chiffre d'affaires affiche une progression de 1 %.

⁽¹⁾ Evolution du trimestre par rapport au même trimestre de l'année précédente

⁽²⁾ Evolutions sur quatre trimestres cumulés

II. Opinions des professionnels ...

... sur le niveau des stocks

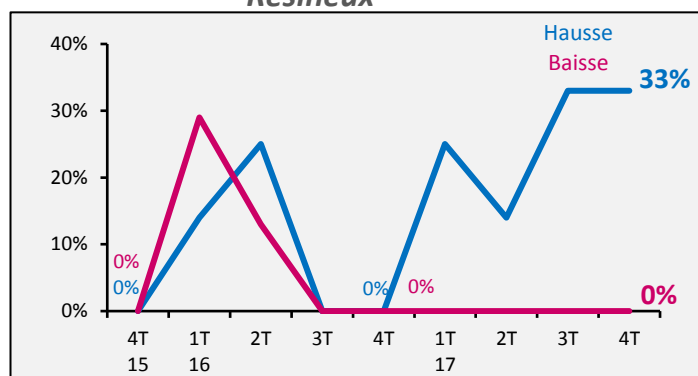


Des stocks conformes à la normale pour 70 % des professionnels.

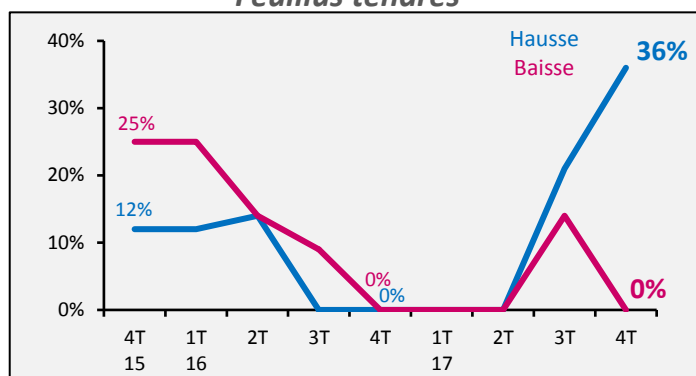
Une nette hausse du nombre d'intervenants faisant état d'un niveau de stocks supérieur à la normale.

... sur l'orientation des prix d'achat par rapport au trimestre précédent

Résineux

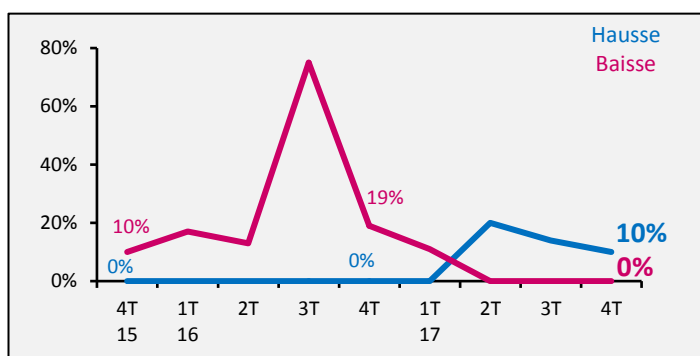


Feuillus tendres



Des prix d'achat qui suivent toujours une tendance haussière tant au niveau des résineux que des feuillus tendres, avec une augmentation un peu plus vive pour ces derniers.

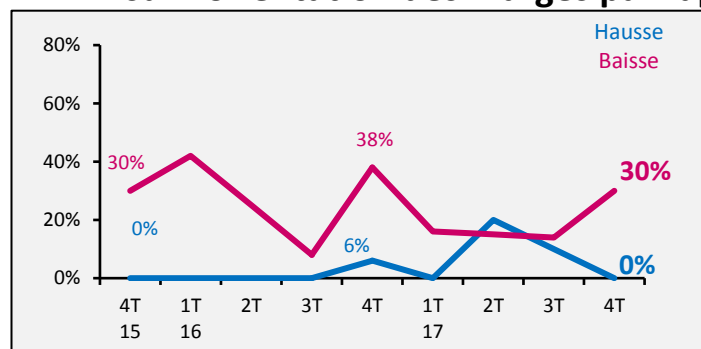
... sur l'orientation des prix de vente par rapport au trimestre précédent



Des prix de ventes stables pour 9 professionnels sur 10.

Une nouvelle réduction du nombre d'intervenants faisant état d'une hausse de leur prix de vente.

... sur l'orientation des marges par rapport au trimestre précédent

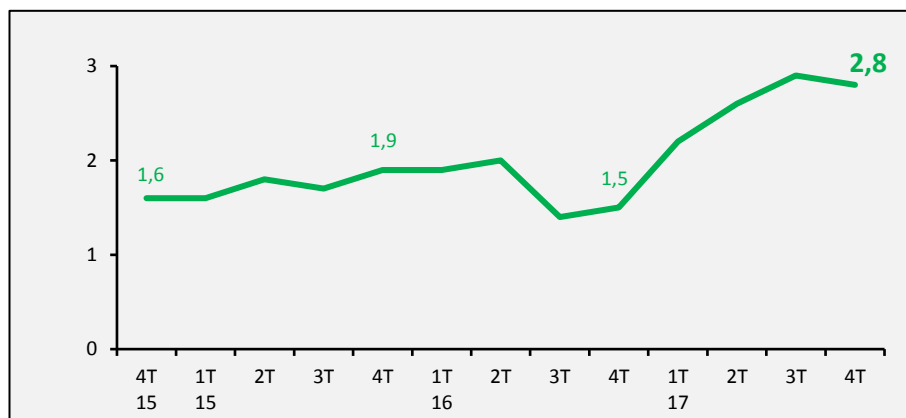


Une détérioration des marges comparé à l'été avec 30 % des responsables interrogés constatant une dégradation, soit deux fois plus qu'au trimestre précédent.

Des marges stables par rapport à la période estivale pour 70 % des chefs d'entreprise.

III. Carnets de commandes

Nombre de semaines de travail en commandes



Une très légère contraction des plans de charges, représentant ainsi 2,8 semaines de travail contre 2,9 trois mois auparavant.

IV. Préoccupations du moment

TOP 5 des préoccupations des chefs d'entreprise

Rang	Préoccupations	% d'entreprises	Evolution en places (à 3 mois d'intervalle)
1	Difficultés de recrutement	31 %	= →
1	Prix d'achat	31 %	+ 1 ↗
3	Approvisionnement	19 %	+ 2 ↗
4	Problèmes de délais de paiement	13 %	Entrée ↗
5	Carnet de commandes	6 %	- 1 ↘

Total supérieur à 100 % du fait des réponses multiples

Les difficultés de recrutement et les prix d'achat se partagent la première place du classement, évoqués chacun par 31 % des chefs d'entreprise interrogés. L'approvisionnement gagne deux places, se situant désormais en 3^{ème} position, cité par 19 % des responsables. Les problèmes de délais de paiement font leur entrée à la 4^{ème} place (13 %). Suivent les carnets de commandes, mentionnés par 6 % des intervenants.