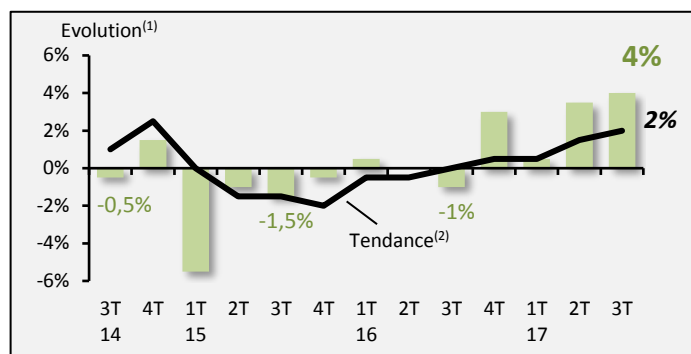


Evolution du chiffre d'affaires

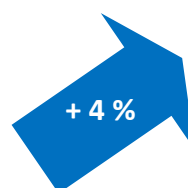
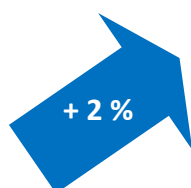
Hausse sensible

Au global



Tendance annuelle

Evolution 3T17/3T16



Bien orienté au printemps, le chiffre d'affaires des fabricants d'emballages légers progresse encore plus sensiblement au cours de la période estivale : + 4 % comparé à la même période de 2016.

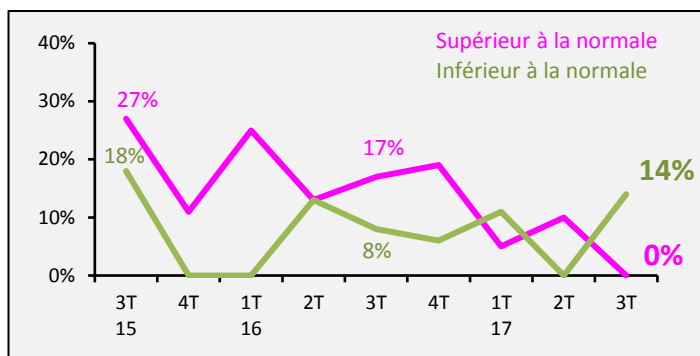
De fait, le rythme annuel de progression se renforce pour s'établir à + 2 % au terme du mois de septembre.

⁽¹⁾ Evolution du trimestre par rapport au même trimestre de l'année précédente

⁽²⁾ Evolutions sur quatre trimestres cumulés

II. Opinions des professionnels ...

... sur le niveau des stocks

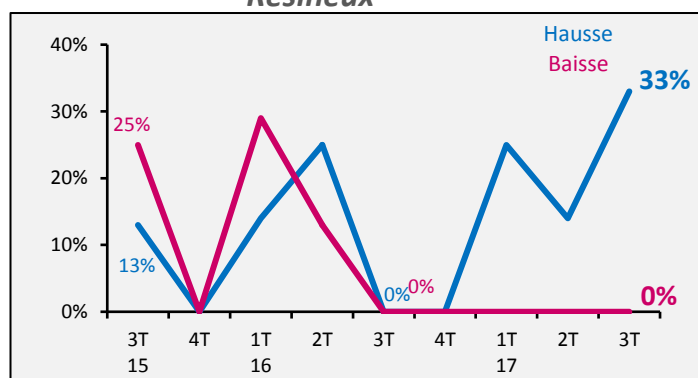


Des stocks conformes à la normale pour plus de 85 % des professionnels.

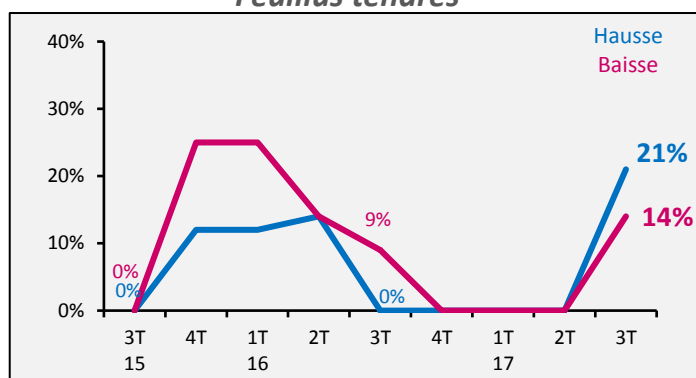
Une augmentation du nombre d'intervenants faisant état d'un niveau de stocks inférieur à la normale. Parallèlement une disparition de ceux constatant plutôt un niveau de stocks supérieur à la normale.

... sur l'orientation des prix d'achat par rapport au trimestre précédent

Résineux

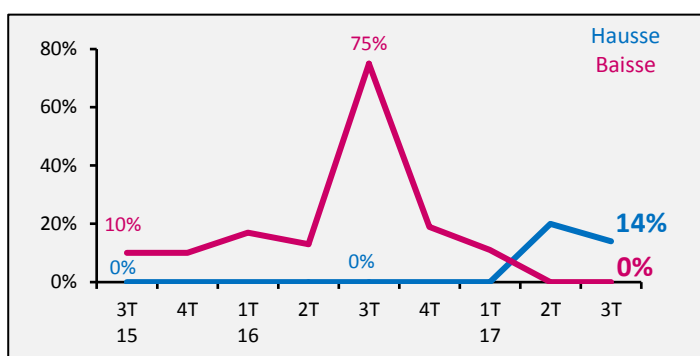


Feuillus tendres



Une tendance à la hausse en ce qui concerne les prix d'achat des résineux. Une tendance haussière un peu moins marquée pour les feuillus tendres.

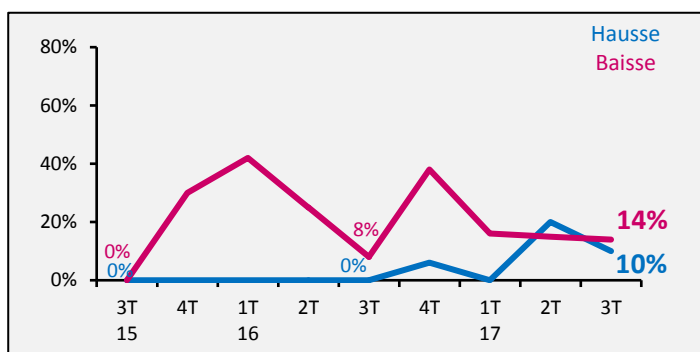
... sur l'orientation des prix de vente par rapport au trimestre précédent



Une réduction du nombre d'intervenants faisant état d'une augmentation de leurs prix de vente : 14 % contre 20 % trois mois auparavant.

Des prix de vente stables pour plus de 85 % des responsables interrogés.

... sur l'orientation des marges par rapport au trimestre précédent

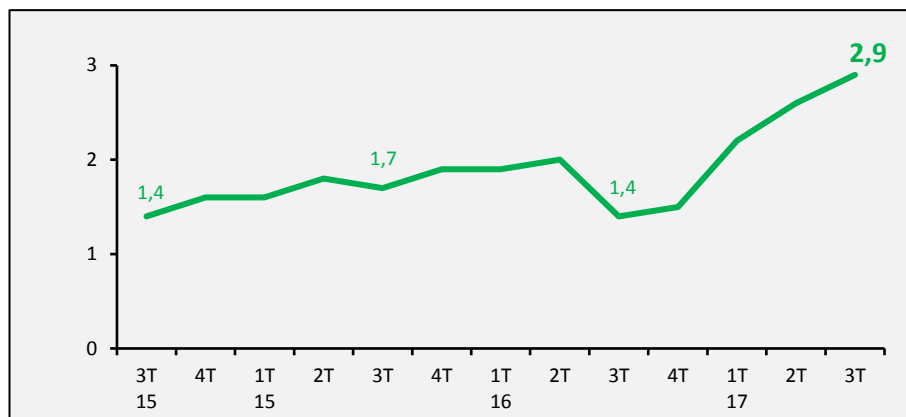


Des professionnels deux fois nombreux qu'au trimestre précédent à constater une amélioration de leurs marges : 10 % contre 20 %.

Des marges stables comparé au 2ème trimestre 2017 pour plus des trois quarts des chefs d'entreprise.

III. Carnets de commandes

Nombre de semaines de travail en commandes



Des carnets de commandes qui poursuivent leur ascension, représentant désormais 2,9 semaines de travail contre 2,6 il y a trois mois.

IV. Préoccupations du moment

TOP 5 des préoccupations des chefs d'entreprise

Rang	Préoccupations	% d'entreprises	Evolution en places (à 3 mois d'intervalle)
1	Difficultés de recrutement	63 %	= →
2	Contraintes réglementaires et environnementales	26 %	Entrée ↗
3	Prix d'achat	16 %	= →
4	Carnet de commandes	16 %	= →
5	Approvisionnement	11 %	Entrée ↗

Total supérieur à 100 % du fait des réponses multiples

Les difficultés de recrutement demeurent en haut du classement, avec un taux de citation qui se renforce nettement : 63 % contre 33 % au printemps. Les contraintes réglementaires et environnementales font directement leur entrée à la 2^{ème} place, évoquées par un quart des répondants. Les prix d'achat et les carnets de commandes se maintiennent en 4^{ème} et 5^{ème} places citées chacune par 16 % des responsables. Enfin, l'approvisionnement fait son entrée à la 5^{ème} place, mentionnée par 11 % des chefs d'entreprise.