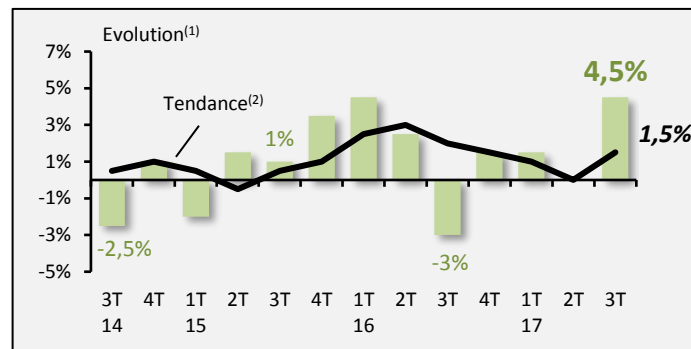


### Evolution du chiffre d'affaires

#### Rebond

#### Au global



#### Tendance annuelle

+ 1,5 %

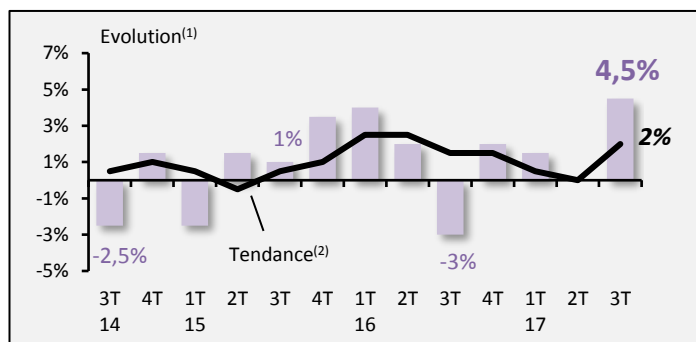
#### Evolution 3T17/3T16

+ 4,5 %

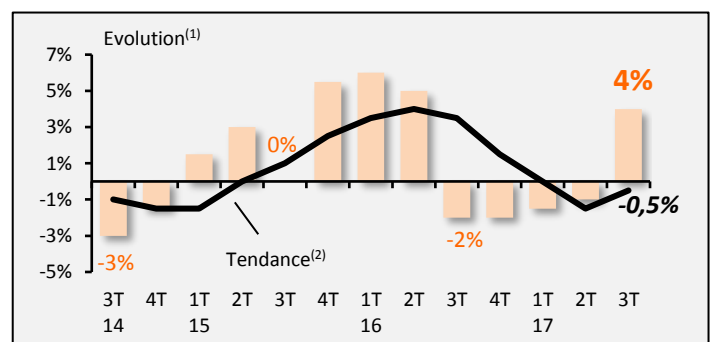
Après un printemps atone, l'activité de fabrication de caisses et d'emballages industriels rebondit au cours des mois de juillet, août et septembre 2017 : + 4,5 % comparés aux mêmes mois de 2016, soit une progression un peu plus marquée que celle du secteur de l'emballage léger.

En conséquence, la tendance annuelle s'oriente à la hausse pour s'établir à + 1,5 %.

#### En France



#### A l'export



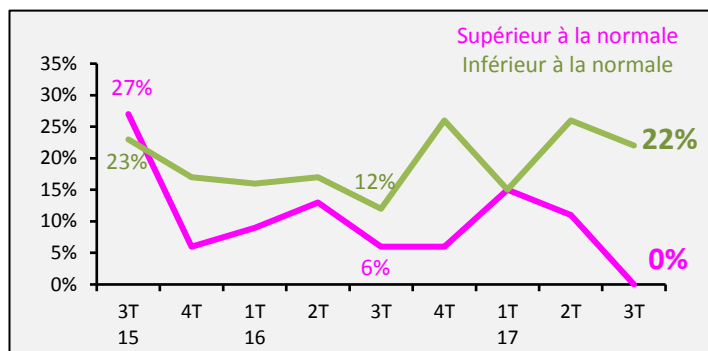
Un rebond de l'activité qui concerne aussi bien l'activité en France qu'à l'export. Malgré tout, une tendance annuelle qui reste négative à l'export (-0,5 %)

(1) Evolution du trimestre par rapport au même trimestre de l'année précédente

(2) Evolutions sur quatre trimestres cumulés

## II. Opinions des professionnels ...

### ... sur le niveau des stocks

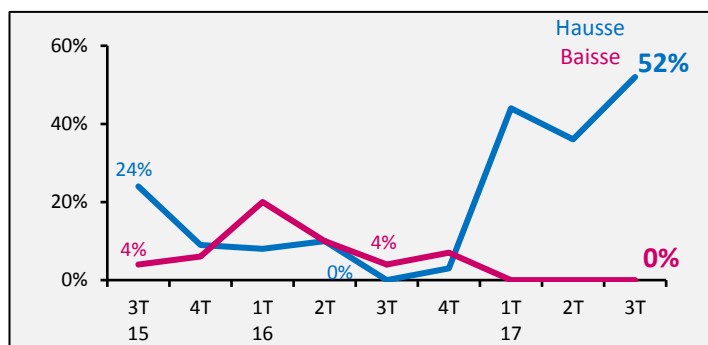


Un niveau des stocks conforme à la normale pour plus de trois chefs d'entreprise sur quatre.

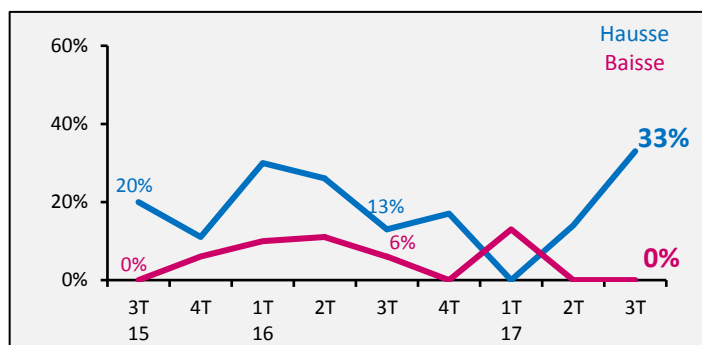
Des professionnels un peu moins nombreux qu'au trimestre précédent à constater un niveau des stocks inférieur à la normale (22 %).

### ... sur l'orientation des prix d'achat par rapport au trimestre précédent

#### Résineux

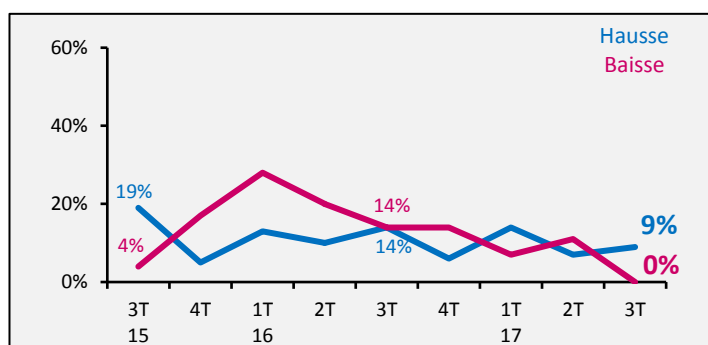


#### Feuillus durs



Une tendance haussière qui se poursuit tant au niveau des prix d'achat des résineux que des feuillus durs.

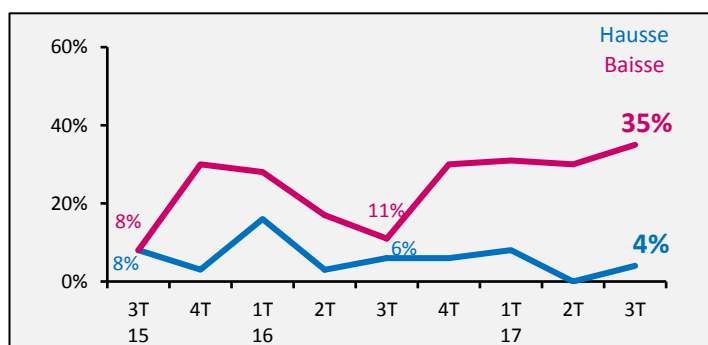
### ... sur l'orientation des prix de vente par rapport au trimestre précédent



Des prix de vente qui restent stables pour plus de 90 % des professionnels interrogés.

Des intervenants désormais plus nombreux à constater une augmentation de leur prix de vente qu'une baisse.

### ... sur l'orientation des marges par rapport au trimestre précédent

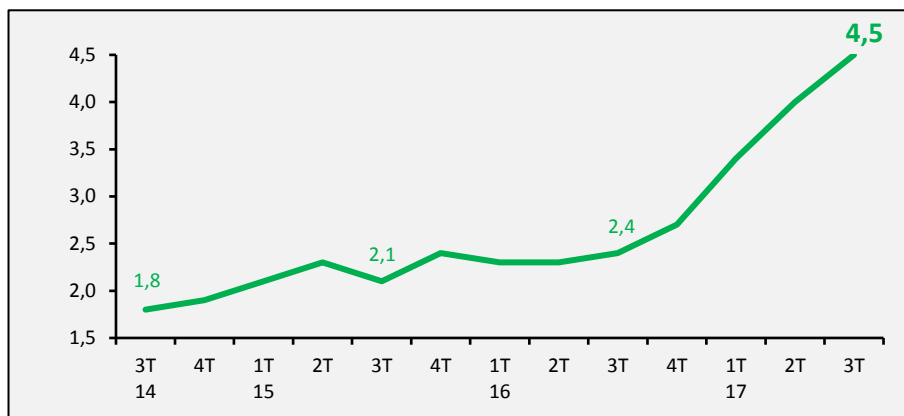


Une dégradation des marges qui concernent désormais 35 % des chefs d'entreprise interrogés. Des professionnels toujours très peu nombreux à entrevoir une amélioration (4 %).

Des marges qui restent stables relativement au trimestre précédent pour la majorité des intervenants.

## III. Carnets de commandes

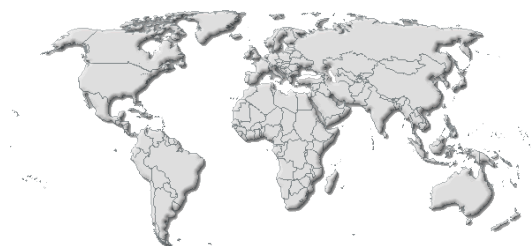
### Nombre de semaines de travail en commandes



Une nette hausse des prises d'ordres par rapport au printemps, représentant ainsi 4,5 semaines contre 4 il y a trois mois.



France  
↗↘



Export  
↗

Une augmentation des carnets de commandes plus vive en France qu'à l'export.

## IV. Préoccupations du moment

### TOP 5 des préoccupations des chefs d'entreprise

Rang	Préoccupations	% d'entreprises	Evolution en places (à 3 mois d'intervalle)
1	Difficultés de recrutement	52 %	= →
2	Prix d'achat	35 %	+ 3 ↗
3	Carnets de commandes	26 %	- 1 ↘
4	Approvisionnement	26 %	= →
5	Difficultés de trésorerie	13 %	Entrée ↗

Total supérieur à 100 % du fait des réponses multiples

Les difficultés de recrutement se maintiennent en haut du classement, citées par plus d'un professionnel sur deux. Les prix d'achats remontent à la 2<sup>ème</sup> place (35 %) après avoir connu un recul au printemps. Les carnets de commandes et l'approvisionnement font jeu égal, mentionnées par un quart des répondants. Viennent ensuite les difficultés de trésorerie qui font leur entrée à la cinquième place.