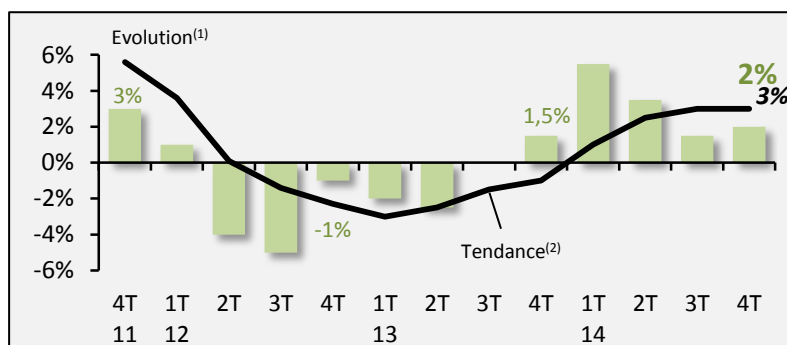


### Evolution du chiffre d'affaires

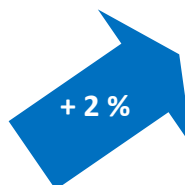
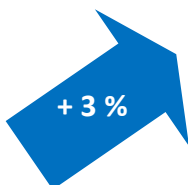
#### Une année 2014 dynamique

##### Au global



Tendance annuelle

Evolution 4T14/4T13



L'activité de fabrication et de reconditionnement de palettes bois enregistre une nouvelle croissance au cours du quatrième trimestre 2014 : + 2 % comparé au quatrième trimestre 2013.

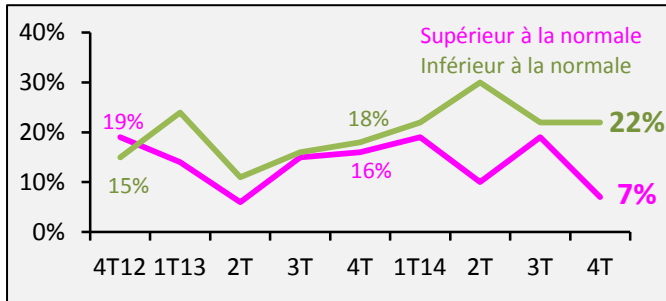
Sur l'ensemble de l'année, le chiffre d'affaires s'inscrit en hausse sensible de + 3 %.

<sup>(1)</sup> Evolution du trimestre par rapport au même trimestre de l'année précédente

<sup>(2)</sup> Evolutions sur quatre trimestres cumulés

## II. Opinions des professionnels ...

### ... sur le niveau des stocks

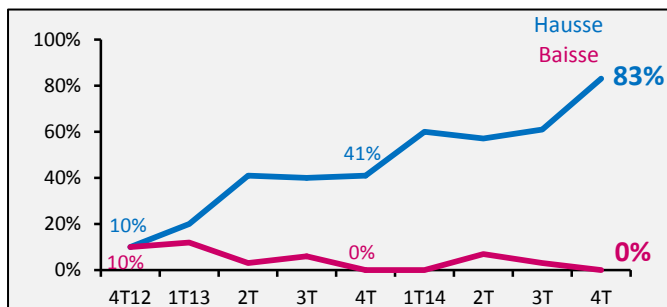


70 % des intervenants font état d'un niveau de stocks conforme à la normale.

Des responsables constatant un niveau de stocks supérieur à la normale de moins en moins nombreux : 7 % contre 19 % au troisième trimestre.

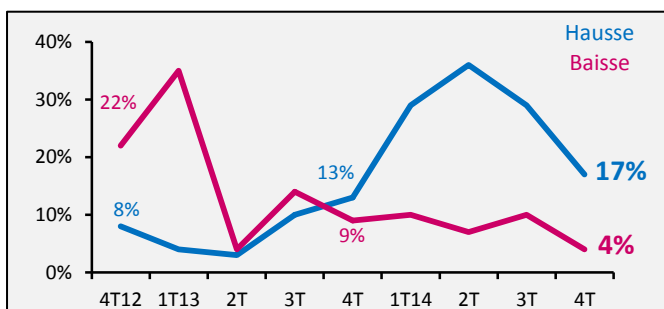
### ... sur l'orientation des prix d'achat par rapport au trimestre précédent

#### Résineux



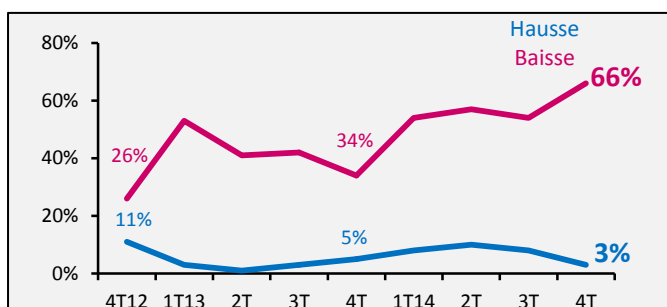
Des prix d'achat des résineux qui restent orientés à la hausse pour la quasi-totalité des chefs d'entreprise.

### ... sur l'orientation des prix de vente par rapport au trimestre précédent



Une stabilité des prix de vente comparés au trimestre précédent pour près de 80 % des intervenants.

### ... sur l'orientation des marges par rapport au trimestre précédent

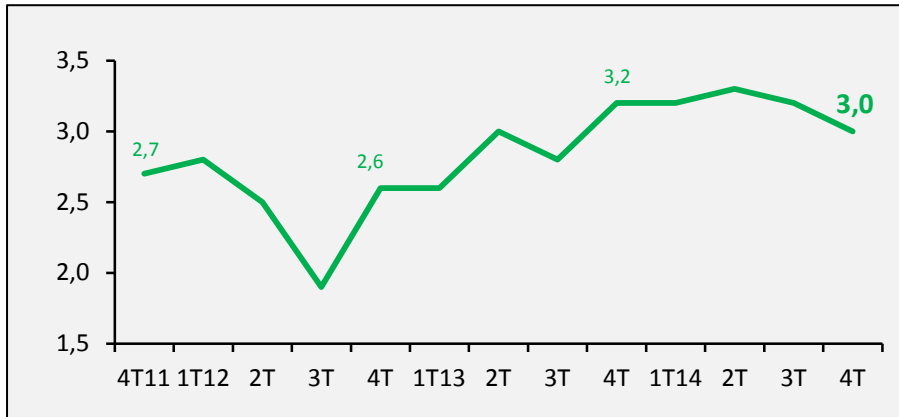


Des marges qui se dégradent pour un nombre croissant de professionnels : les deux tiers d'entre eux ce trimestre, contre 54 % il y a trois mois.

Dans le même temps, nouvelle réduction du nombre d'intervenants faisant plutôt état d'une augmentation : 3 % seulement.

## III. Carnets de commandes

### Nombre de semaines de travail en commandes



Des carnets de commandes qui se contractent légèrement pour les prochains mois. Ils représentent ainsi 3 semaines de travail contre 3,2 au troisième trimestre.

## IV. Préoccupations du moment

### TOP 5 des préoccupations des chefs d'entreprise

Rang	Préoccupations	% d'entreprises	Evolution en places (à 3 mois d'intervalle)
1	Prix d'achat	66 %	+ 2 ↗
2	Carnets de commandes	59 %	= →
3	Approvisionnement	50 %	- 2 ↘
4	Difficultés de trésorerie	17 %	= →
5	Difficultés de recrutement	7 %	= →

Total supérieur à 100 % du fait des réponses multiples

Les prix d'achat se hissent à la première place du classement, évoqués par les deux tiers des chefs d'entreprise. Les carnets de commandes préoccupent également environ deux professionnels sur cinq et la moitié s'inquiète de l'approvisionnement.