



«LE RUBAN»

Paris, le 26 Mai 2011

Agreste

STATISTIQUES DE LA PRODUCTION DE SCIAGES

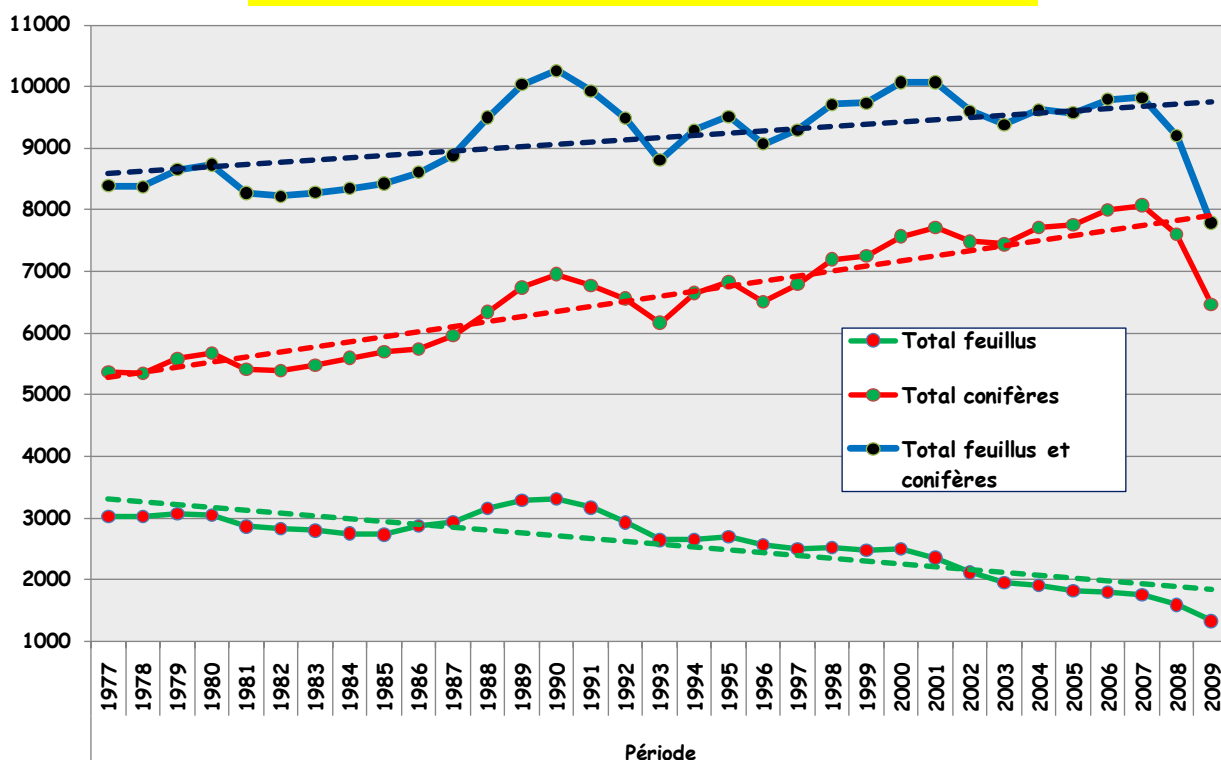
La mise en ligne par AGRESTE des données statistiques sur la production de sciages pour 2009 par département et par essence, permet de vous présenter aujourd'hui un panorama de celles-ci.

Si la prégnance de la crise affecte l'ensemble de l'activité, il est néanmoins indispensable d'affiner l'approche par essence car toutes ne sont pas touchées de la même façon, mais aussi par région. Si on garde à l'esprit que cette production est le reflet de l'activité des scieries et donc de leur zone d'approvisionnement, on peut percevoir au-delà des chiffres les difficultés rencontrées par les structures de production du fait de la tenue des différents marchés mais aussi de leurs difficultés d'approvisionnement.

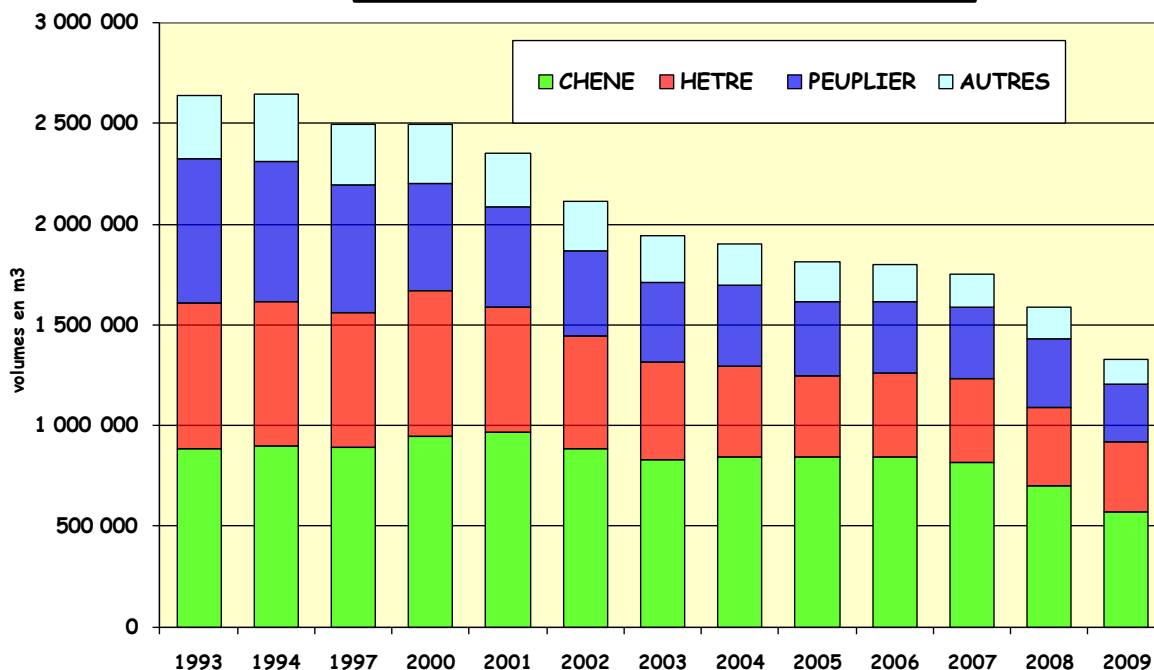
Ces tableaux d'abord destinés aux professionnels n'ont pas besoin ici d'être commentés, chacun peut en tirer ses propres constatations et conclusions et étayer les messages de communication.

Un regret cependant : dépendant de la statistique publique qui fournit une référence incontournable, les lenteurs attachées au recueil et traitement des données, ne fournissent pas les indications importantes du redressement partiel intervenu en 2010. Alors que l'Allemagne est en mesure de fournir des indications quasi complètes. La profession doit s'interroger sur les moyens d'obtenir par elle-même ces indicateurs de tendance.

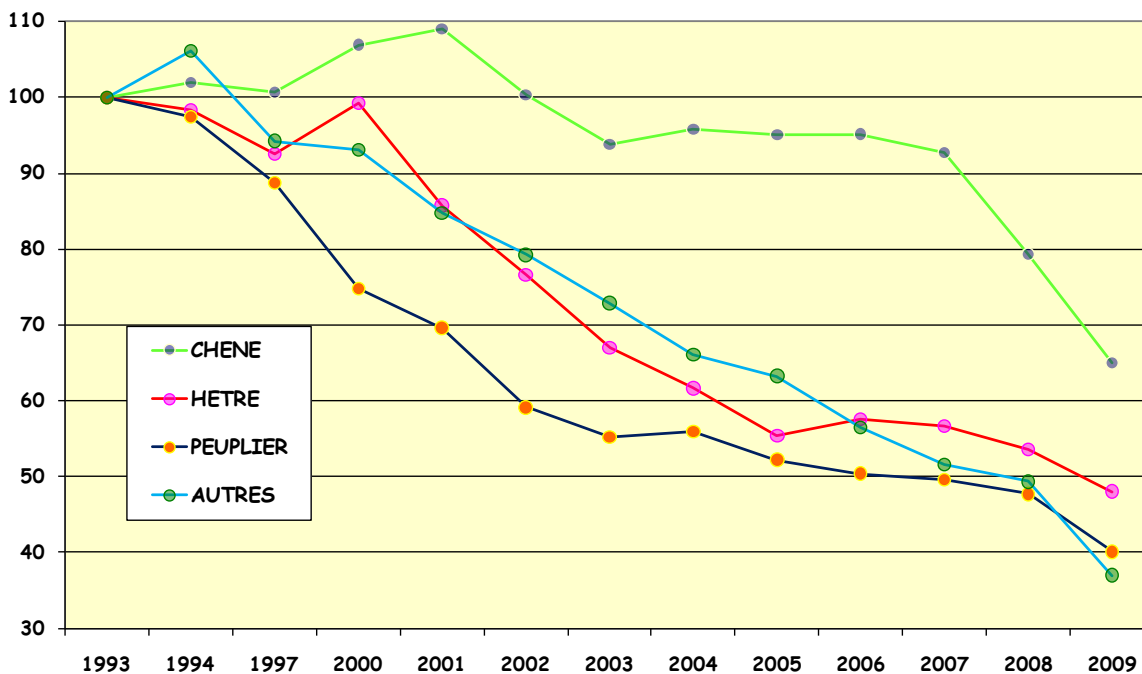
EVOLUTION DE LA PRODUCTION DE SCIAGES EN FRANCE DONNEES ET TENDANCES



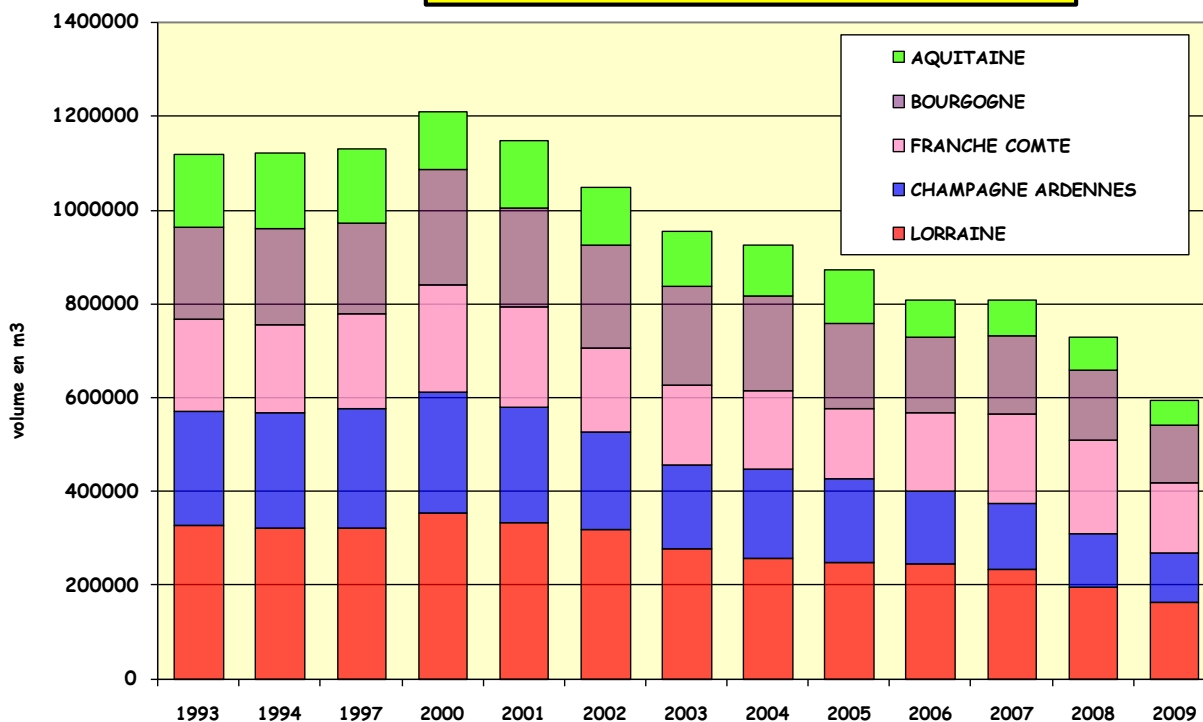
PRODUCTION SCIAGES FEUILLUS EN FRANCE



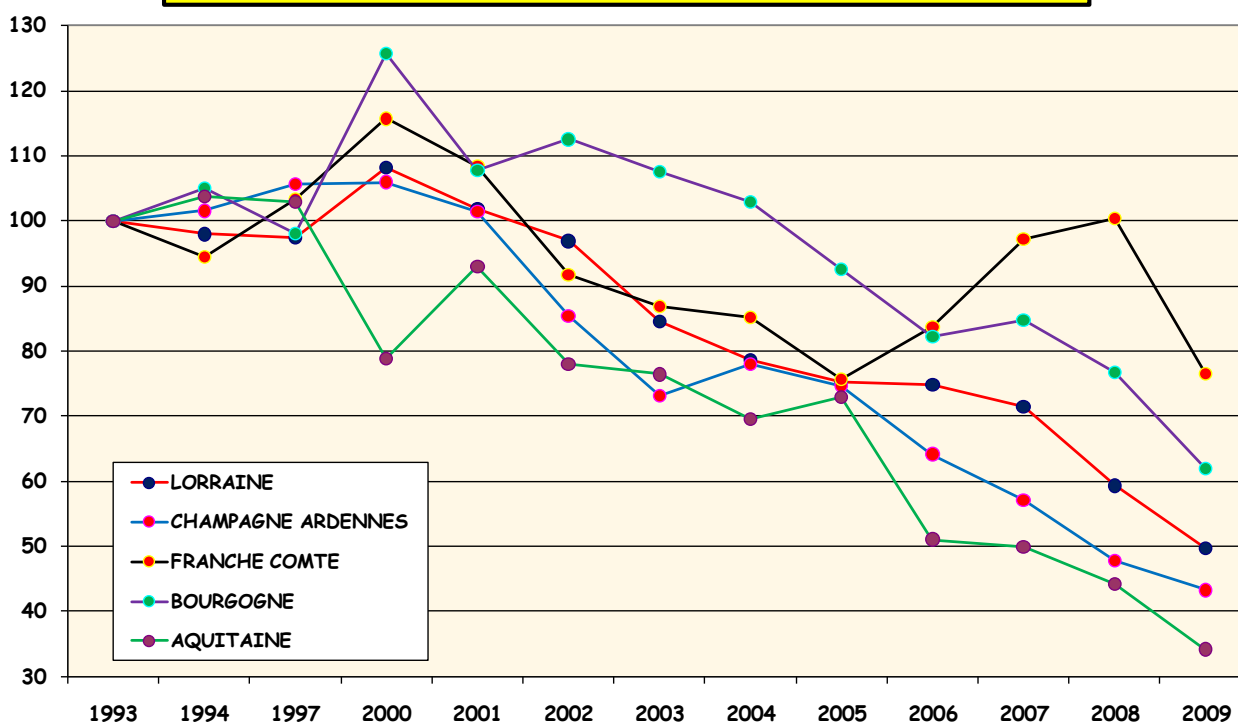
INDICE D'EVOLUTION DE LA PRODUCTION DE SCIAGES FEUILLUS



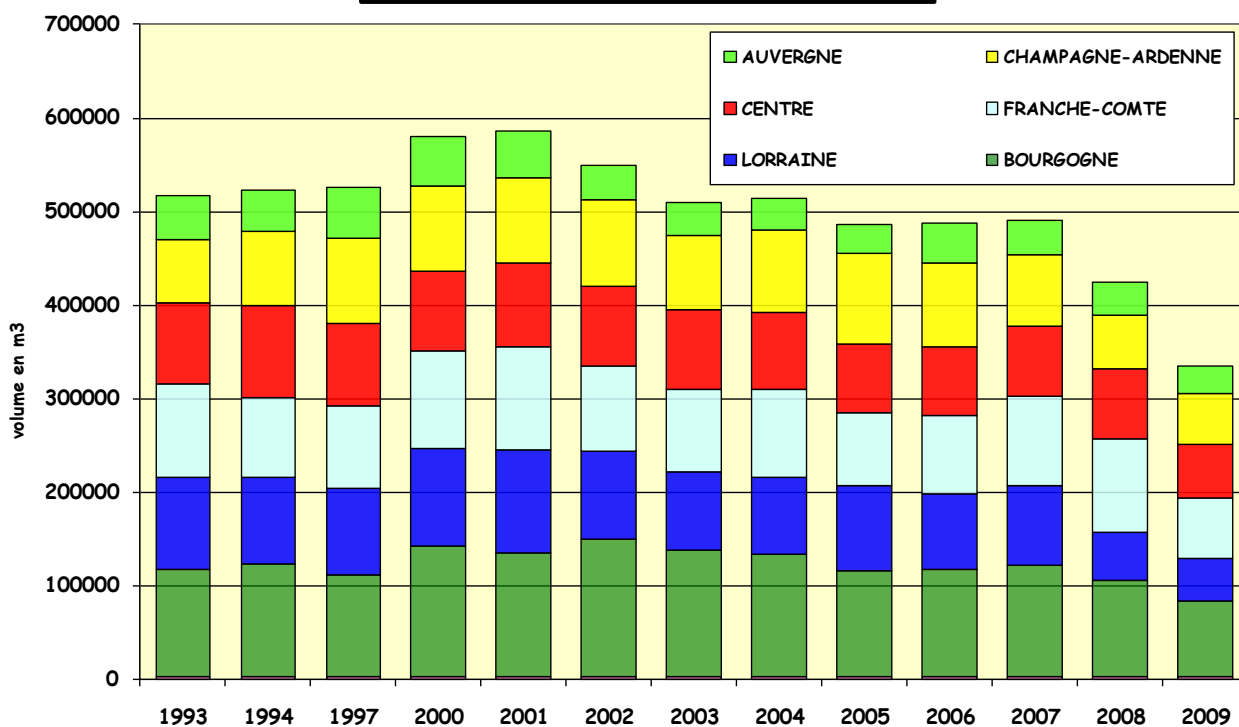
REGIONS : SCIAGES ENSEMBLE DES FEUILLUS



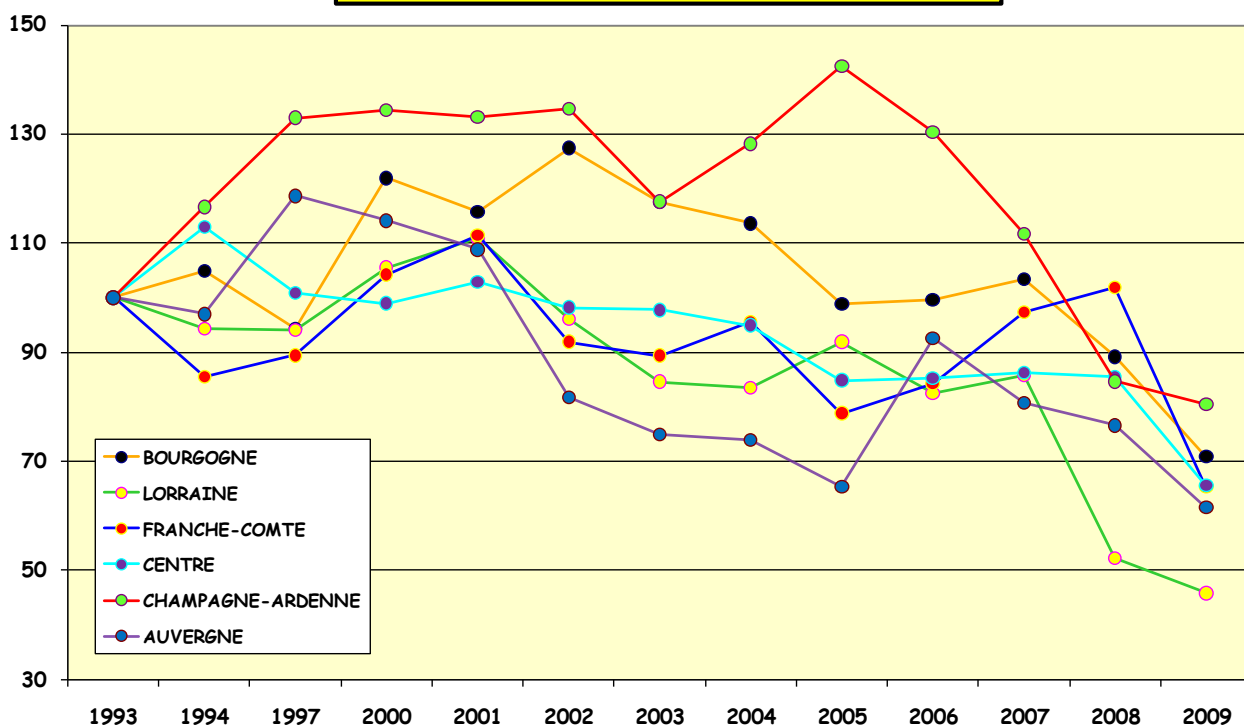
REGIONS : INDICE D'EVOLUTION PRODUCTION SCIAGES FEUILLUS



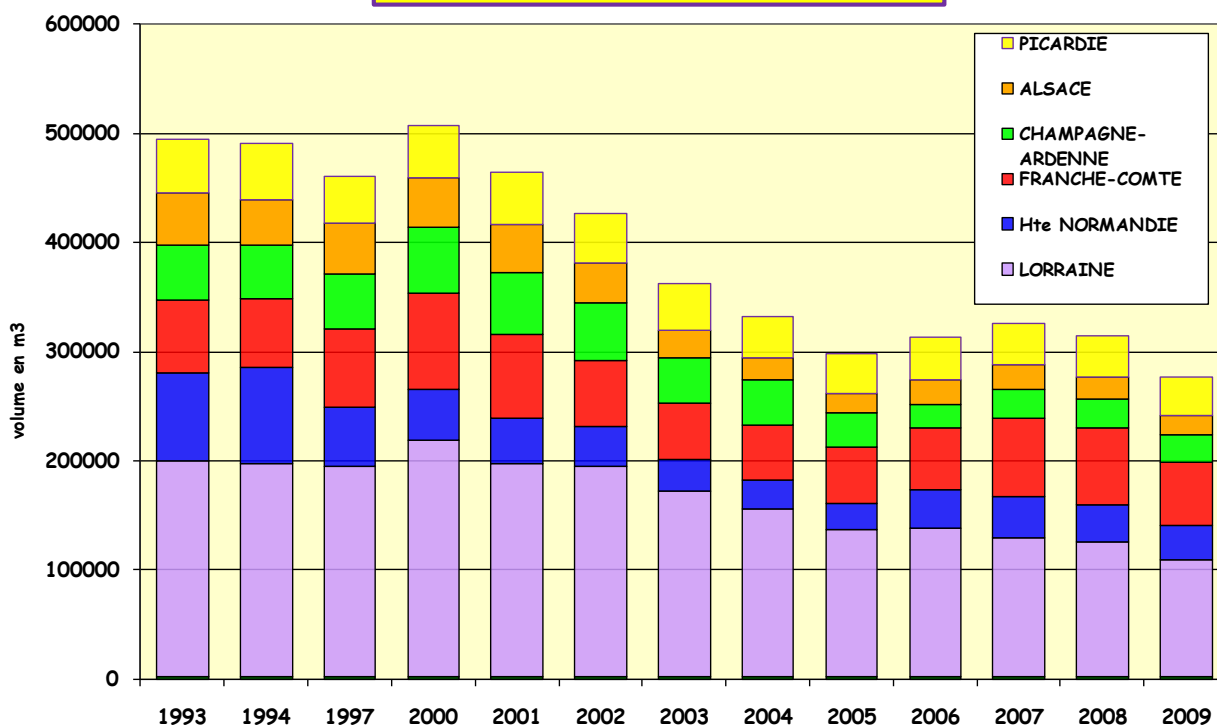
REGIONS : PRODUCTION SCIAGES CHENE



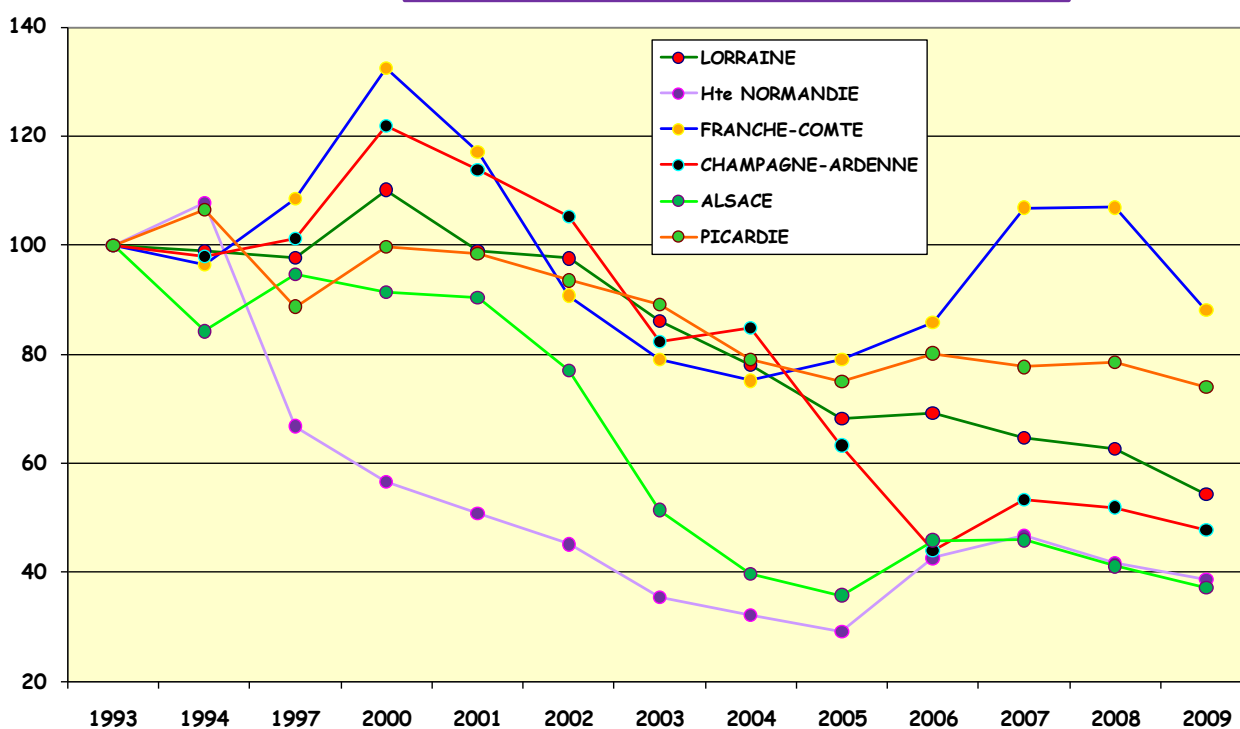
REGIONS : INDICE EVOLUTION SCIAGES CHENE



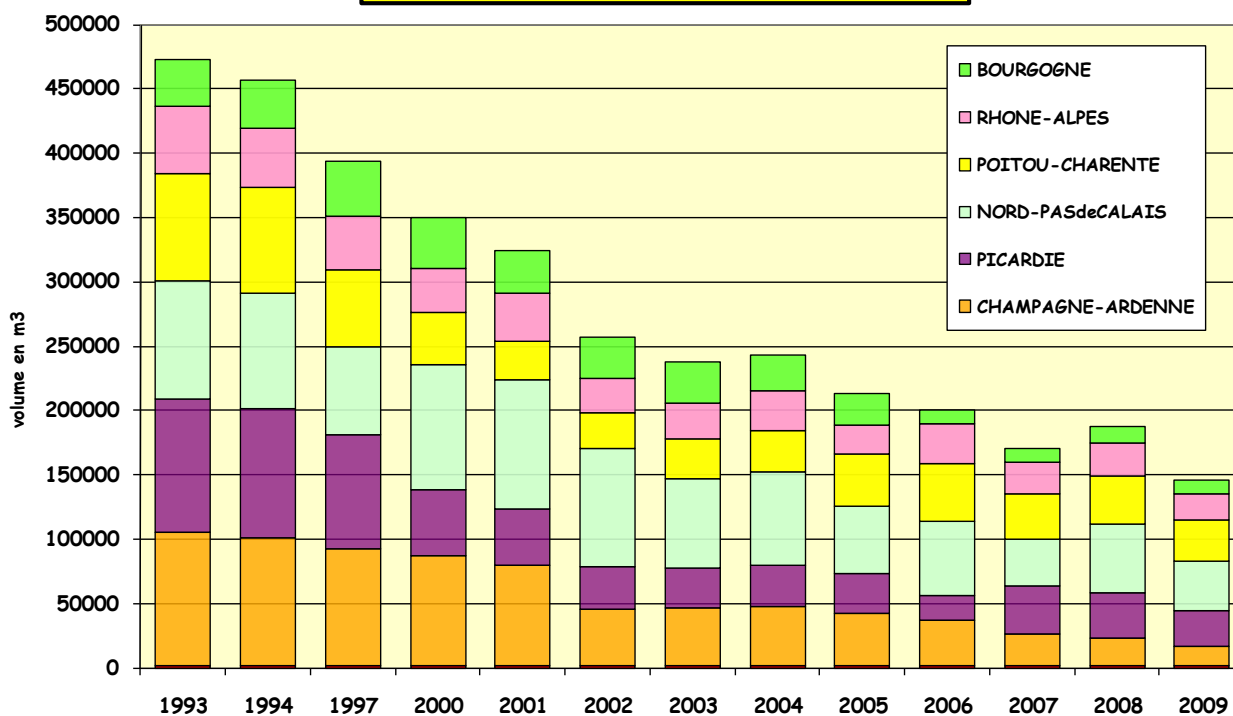
REGIONS : PRODUCTION SCIAGES HETRE



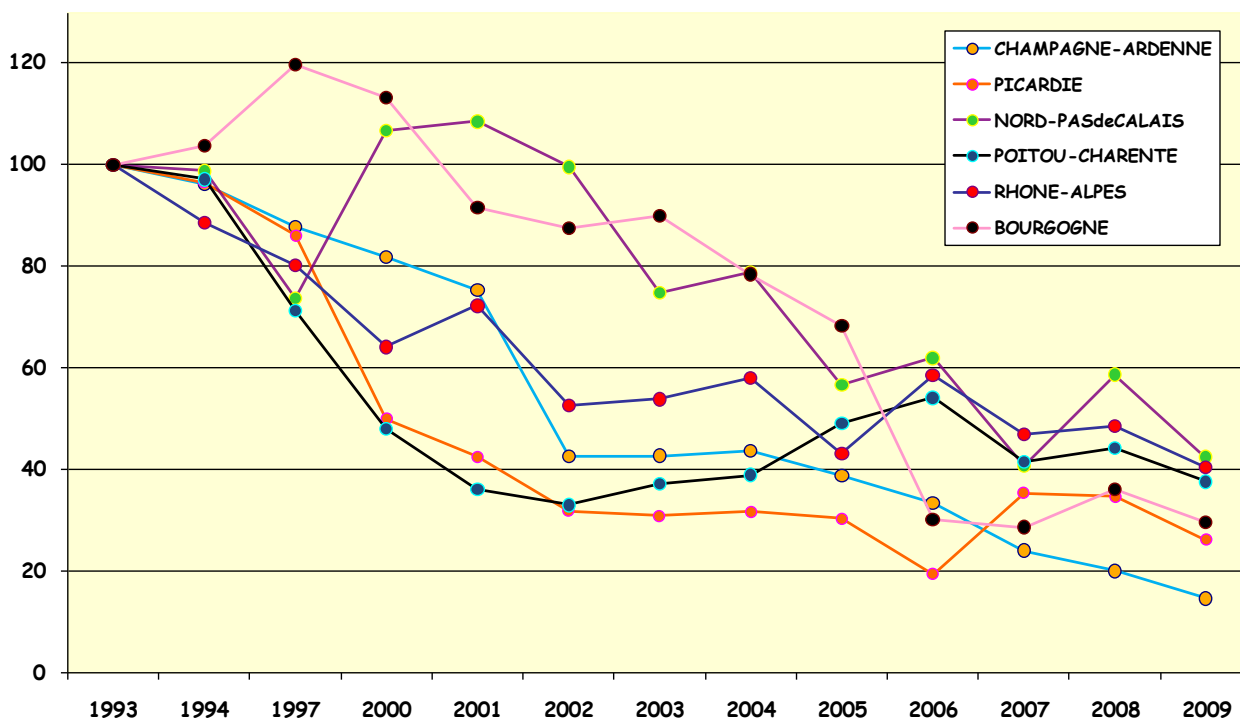
REGIONS : INDICE EVOLUTION SCIAGES HETRE



REGIONS : PRODUCTION SCIAGES PEUPLIER



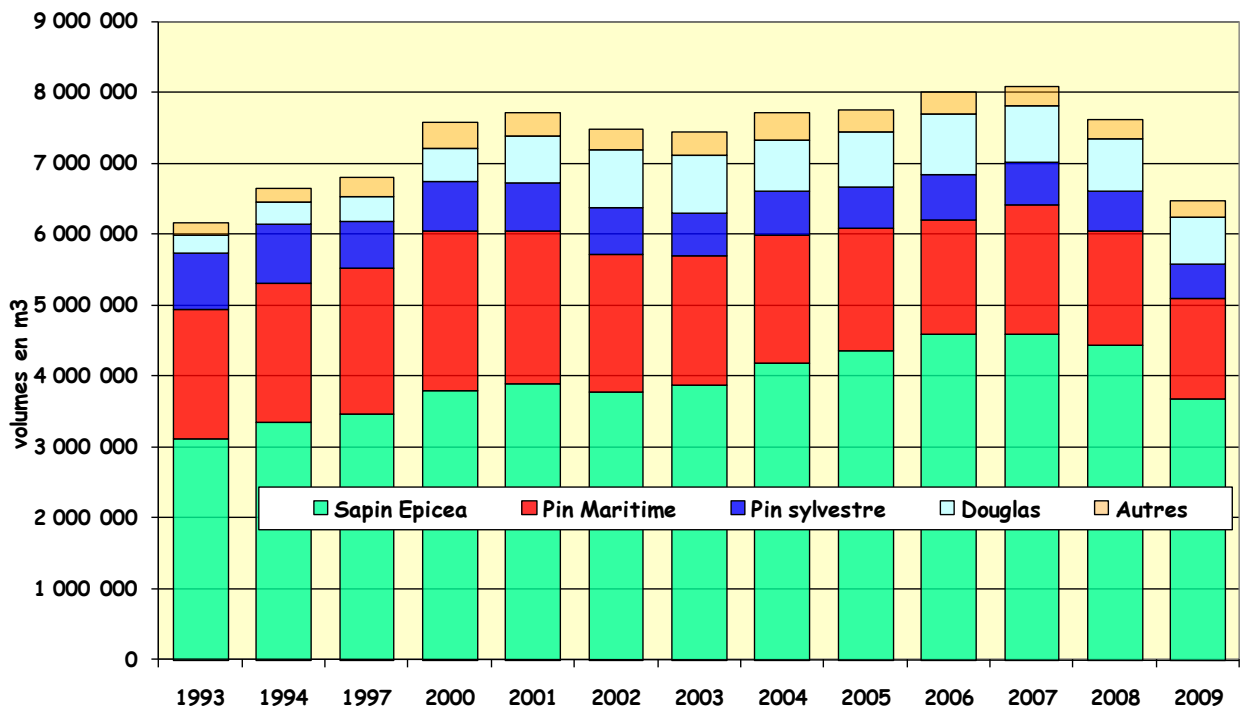
REGIONS : INDICE EVOLUTION SCIAGES PEUPLIER



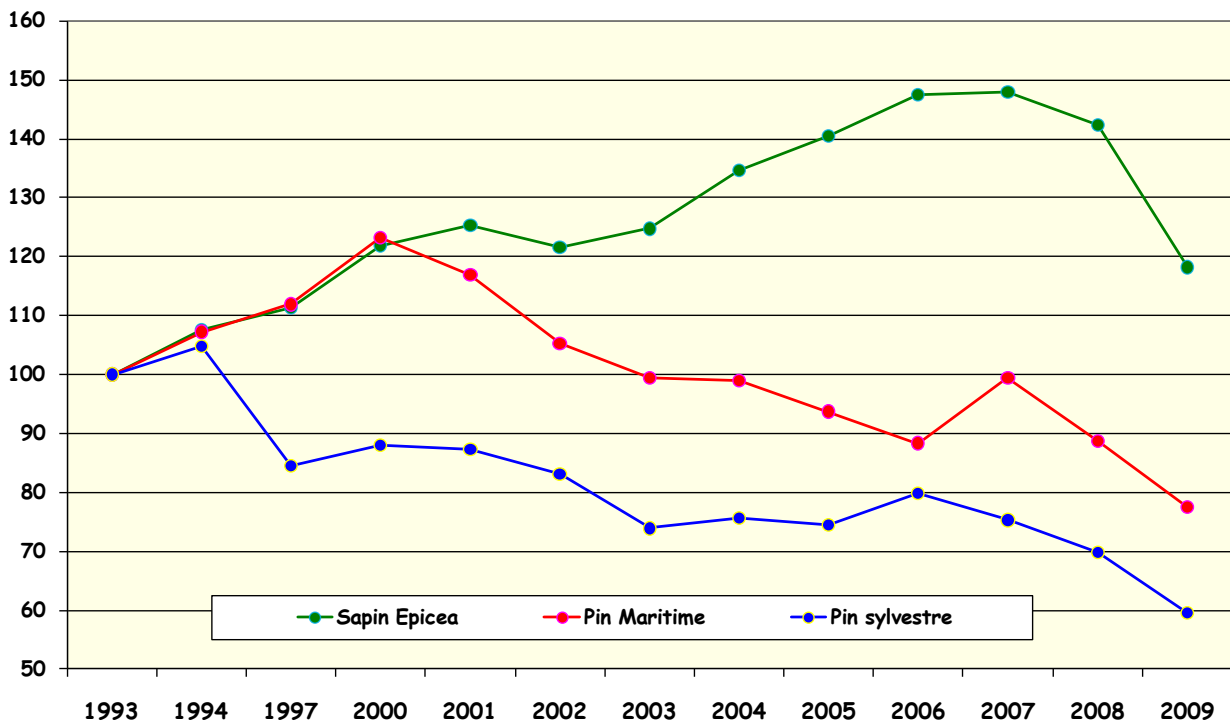
	Unité							
	Millier de m3 sciage							
	Période							
Produit	2002	2003	2004	2005	2006	2007	2008	2009
Chêne plots	262	244	255	245	258	249	235	178
Chêne avivés 1er choix	213	188	187	195	209	198	121	111
Chêne autres	414	401	408	404	377	375	347	287
Total chêne	889	832	850	843	844	822	703	576
Hêtre plots	219	187	163	145	137	157	137	119
Hêtre avivés 1er choix	90	79	66	64	79	58	65	57
Hêtre autres	247	220	219	194	201	197	187	173
Total hêtre	556	487	448	403	418	412	389	349
Noyer	4	7	3	4	3	1	1	3
Châtaignier	96	90	85	85	77	75	62	45
Frêne et érable	39	34	37	35	34	30	30	23
Merisier et autres fruitiers	36	30	25	22	18	14	11	7
Peuplier 1er choix	55	51	33	66	58	68	70	61
Peuplier emballage	366	342	366	306	302	286	270	226
Total peuplier	422	394	399	372	360	354	340	286
Autres feuillus	75	70	59	54	47	44	52	39
Total feuillus	2117	1943	1905	1818	1800	1751	1589	1328
Dont feuillus certifiés provenant de forêt gérée durablement				271	311	436	346	337
Dont feuillus séchés artificiellement				238	265	287	237	173

	Unité							
	Millier de m3 sciage							
	Période							
Produit	2002	2003	2004	2005	2006	2007	2008	2009
Sapin, épicéa choix oa, ob et 1 (menuiserie)	301	299	449	497	420	429	411	378
Sapin, épicéa choix 2 (charpente)	2215	2278	2368	2370	2618	2578	2555	2030
Sapin, épicéa choix 3a et 3b	1261	1296	1361	1493	1542	1584	1454	1262
Total sapin, épicéa	3776	3873	4178	4360	4579	4592	4420	3671
Douglas choix 0 et 1				77	103	86	98	71
Douglas choix 2				393	462	436	419	408
Douglas choix 3 et 4				305	290	266	230	190
Total douglas	820	825	731	776	855	788	746	670
Mélèze	32	37	32	37	30	34	29	27
Pin maritime choix oa, ob et 1 (meilleurs choix)	429	376	346	414	299	413	480	386
Pin maritime choix 2 et 3a (charpente caissage)	1213	1166	1179	1146	1139	1060	936	852
Pin maritime choix 3b (coffrage)	289	281	288	158	181	350	210	184
Total pin maritime	1931	1824	1814	1717	1619	1823	1626	1422
Pin sylvestre choix oa, ob et 1 (menuiserie)	45	38	39	86	100	83	74	32
Pin sylvestre choix 2 (charpente)	297	256	299	333	351	336	301	241
Pin sylvestre choix 3a et 3b	320	294	264	173	184	180	180	200
Total pin sylvestre	661	588	602	592	635	599	555	474
Autres conifères	265	294	360	274	275	237	232	200
Total conifères	7486	7440	7717	7756	7995	8073	7608	6462
Dont conifères certifiés prov. de forêt gérée durablement				1399	1753	1806	2317	2055
Dont conifères séchés artificiellement				429	491	780	960	654

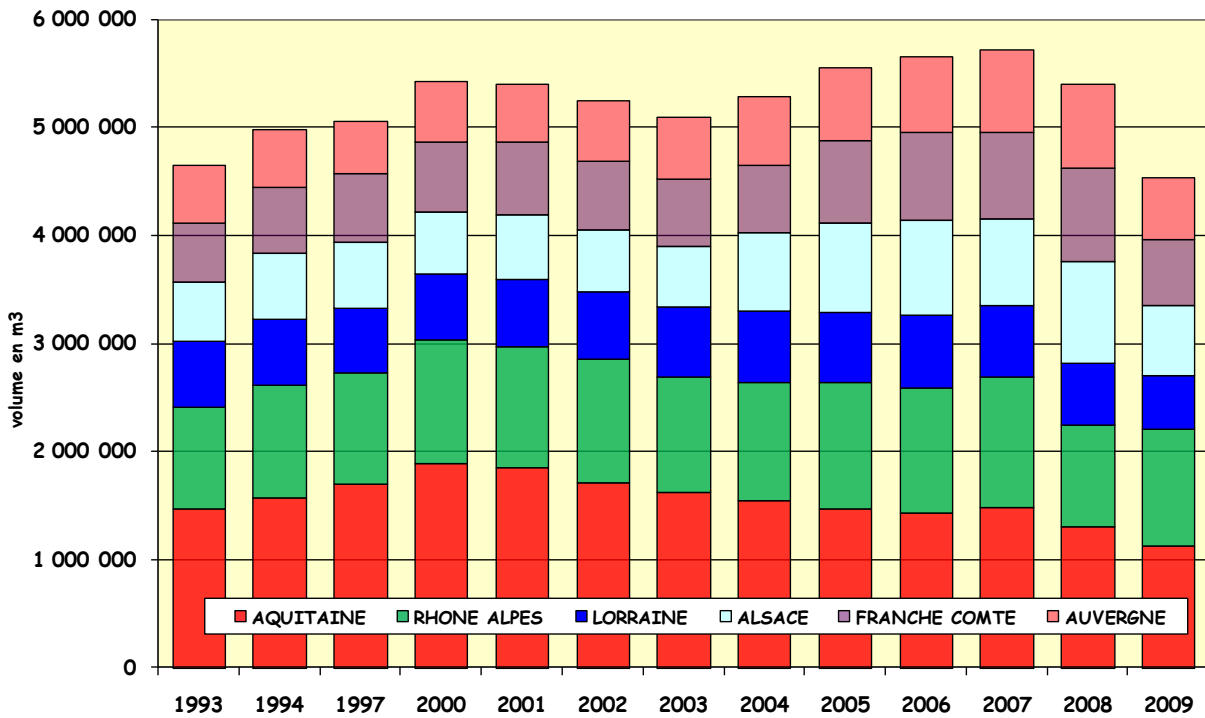
PRODUCTION SCIAGES RESINEUX EN FRANCE



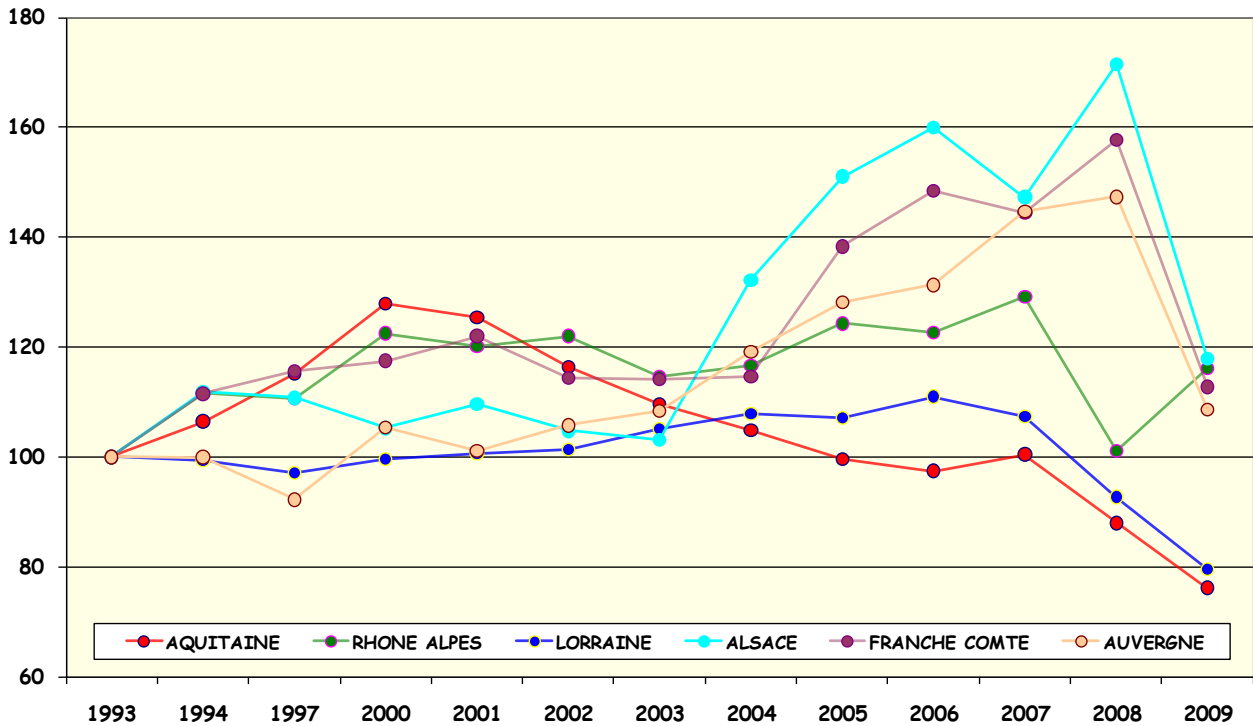
INDICE D'EVOLUTION PRODUCTION SCIAGES RESINEUX



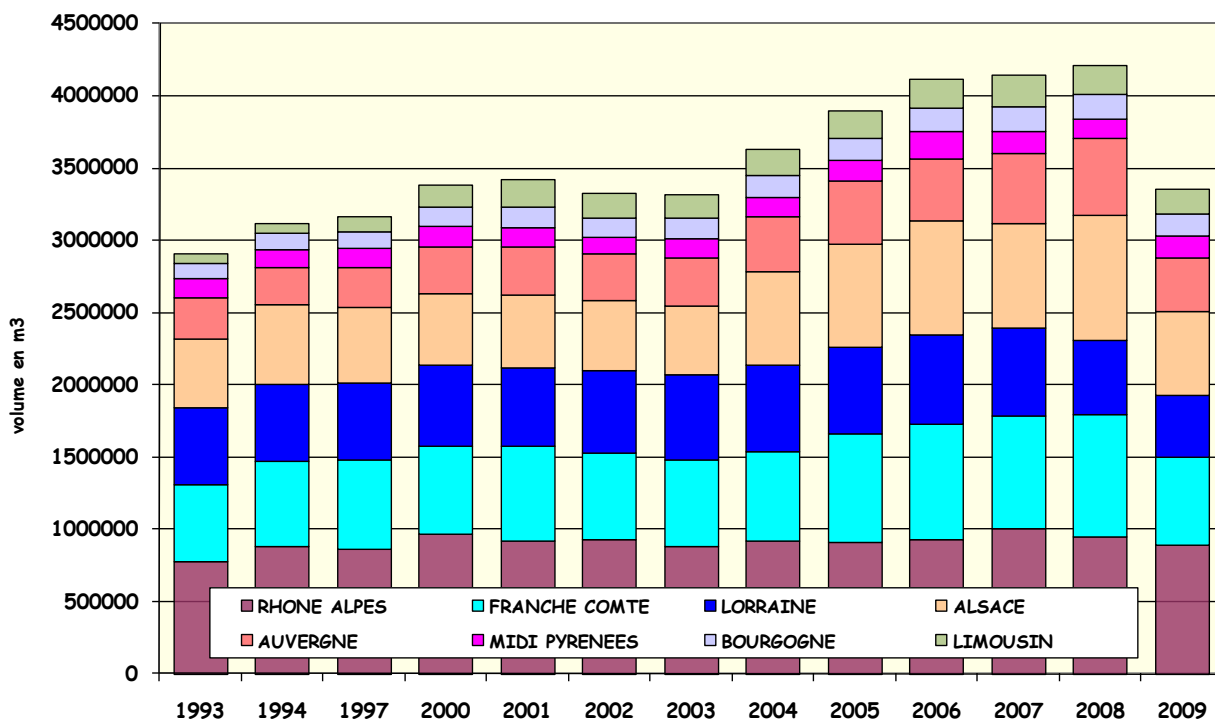
REGIONS : ENSEMBLE DES RESINEUX



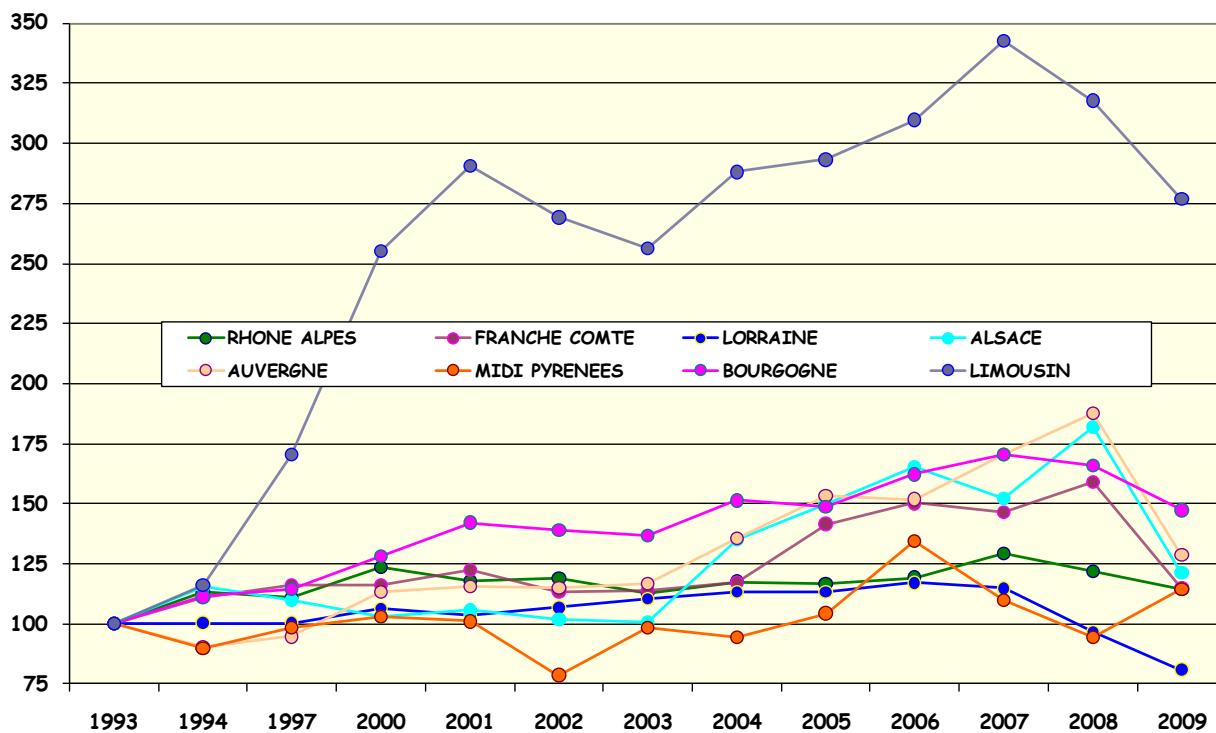
REGIONS : INDICE D'EVOLUTION ENSEMBLE DES RESINEUX



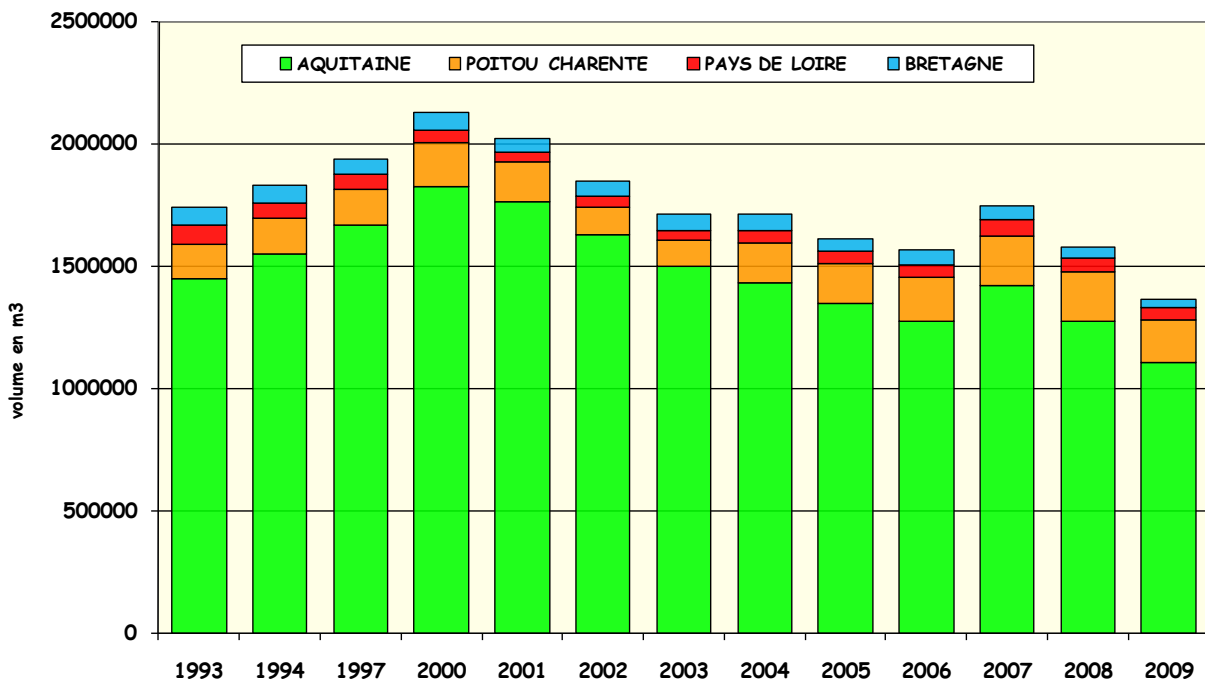
REGIONS : PRODUCTION SCIAGES SAPIN EPICEA



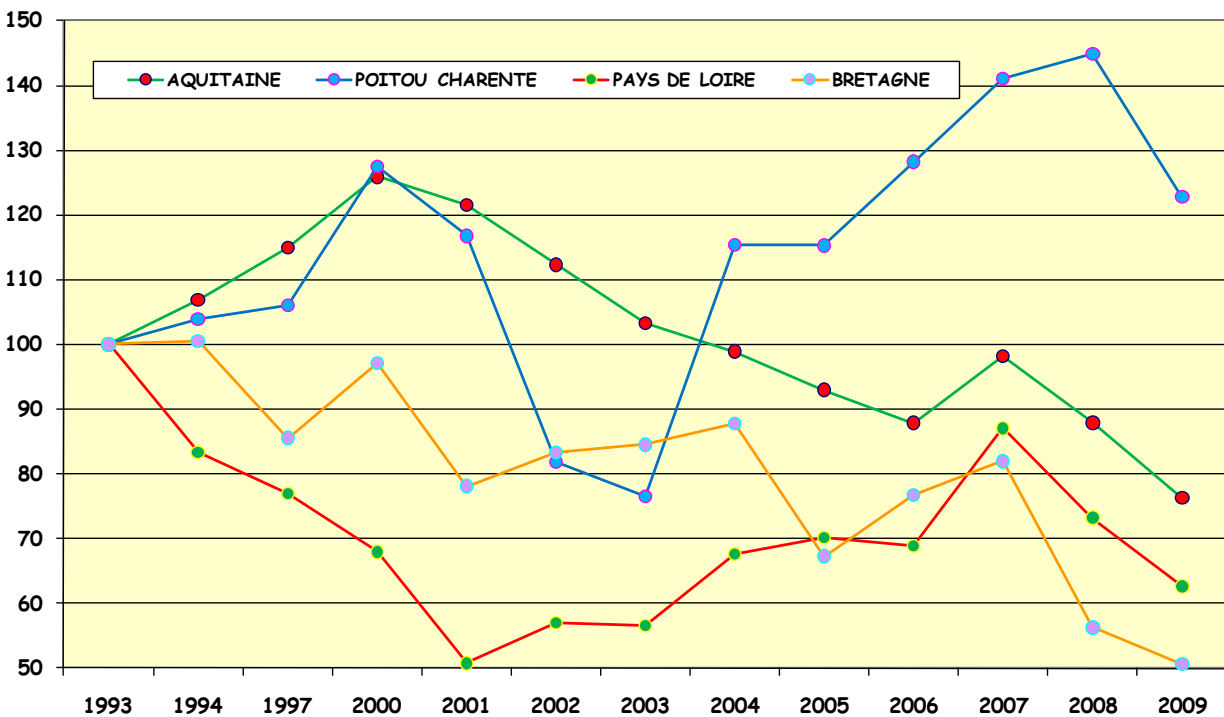
REGIONS : INDICE D'EVOLUTION SCIAGES SAPIN EPICEA



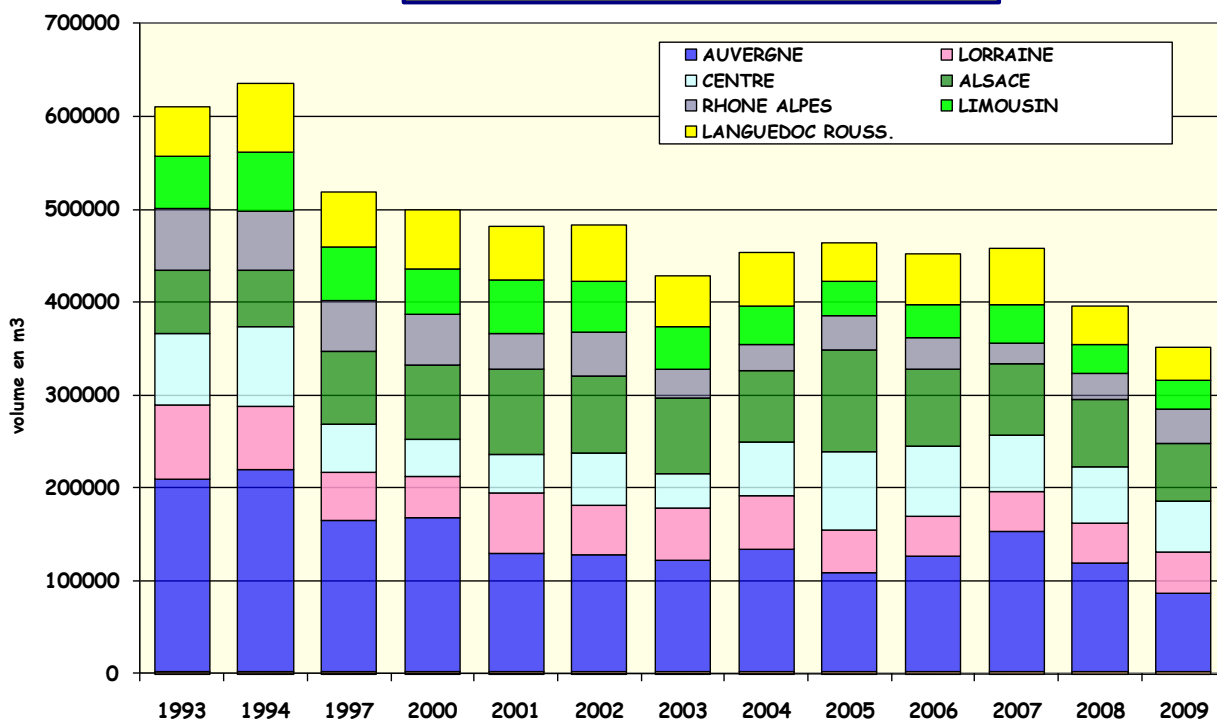
REGIONS : PRODUCTION SCIAGES PIN MARITIME



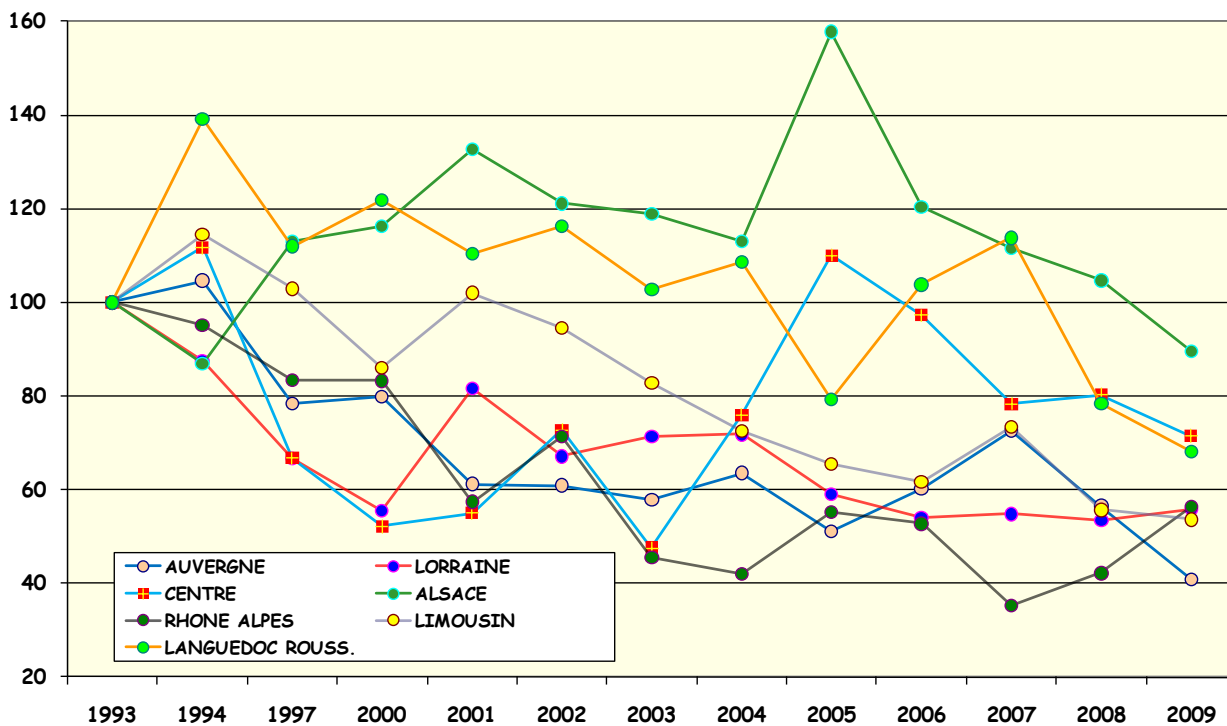
REGIONS : INDICE D'EVOLUTION SCIAGES PIN MARITIME



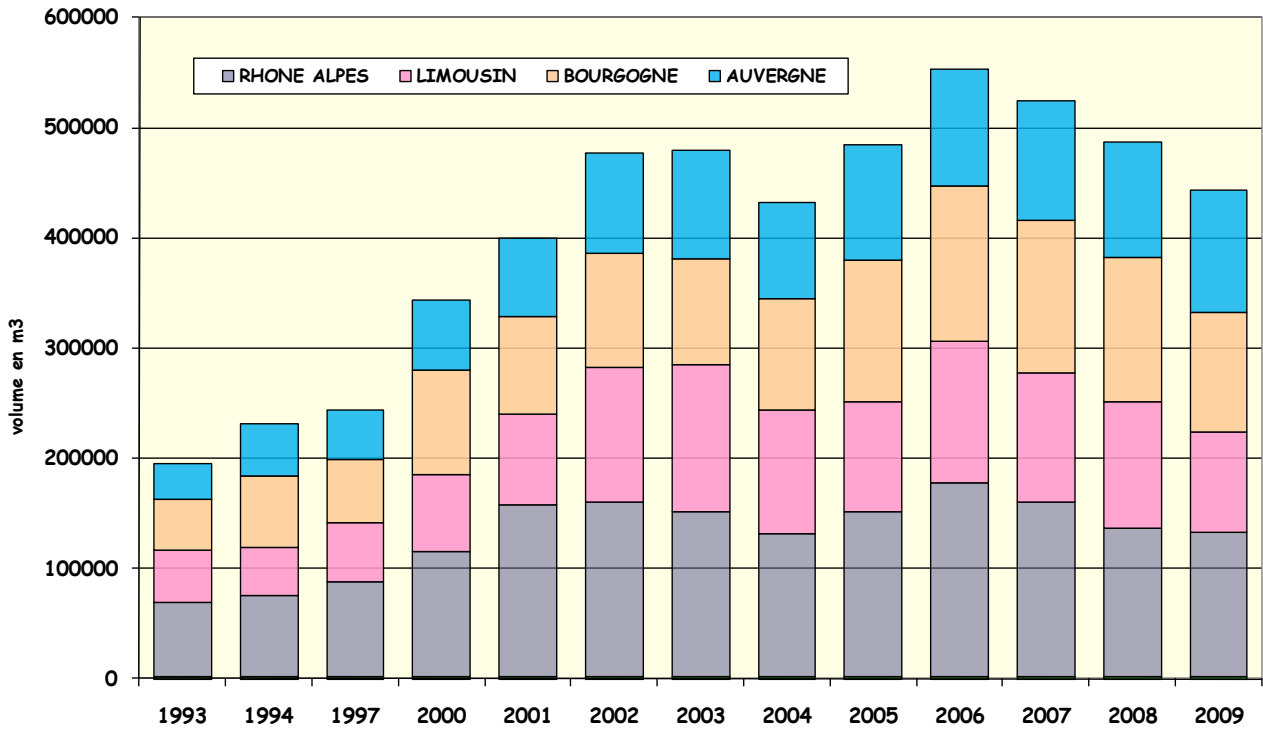
REGIONS : PRODUCTION SCIAGES PIN SYLVESTRE



REGIONS : INDICE D'EVOLUTION SCIAGES PIN SYLVESTRE



REGIONS : PRODUCTION SCIAGES DOUGLAS



REGIONS : INDICE PRODUCTION DOUGLAS

